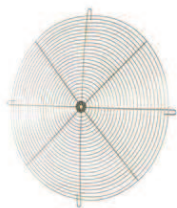


Mřížka RP



Ochranná mřížka na straně nasávání a pohybu vzduchu, která zamezuje vniknutí předmětů a kontaktu s oběžným kolem. Zhotovena ze svařovaných ocelových drátů.
V souladu se směrnicí ROHS 2002/95/EC. (Zákaz používání nebezpečných látek v elektrickém a elektronickém zařízení).

| Typ | Cena |
|--------|----------|
| RP 25 | 430 Kč |
| RP 30 | 510 Kč |
| RP 35 | 610 Kč |
| RP 40 | 610 Kč |
| RP 45 | 700 Kč |
| RP 50 | 880 Kč |
| RP 56 | 920 Kč |
| RP 63 | 1 670 Kč |
| RP 71 | 1 760 Kč |
| RP 80 | 1 830 Kč |
| RP 90 | 1 890 Kč |
| RP 100 | 2 280 Kč |
| RP 125 | 5 610 Kč |

Mřížka RPO

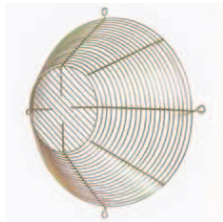


Ochranná mřížka zamezuje vniku předmětů a kontaktu s oběžným kolem. Zhotovena ze svařovaných ocelových drátů.
V souladu se směrnicí ROHS 2002/95/EC. (Zákaz používání nebezpečných látek v elektrickém a elektronickém zařízení).

| Typ | Cena |
|---------|----------|
| RPO 20 | 570 Kč |
| RPO 240 | 600 Kč |
| RPO 25 | 610 Kč |
| RPO 280 | 670 Kč |
| RPO 30 | 730 Kč |
| RPO 300 | 730 Kč |
| RPO 35 | 830 Kč |
| RPO 350 | 890 Kč |
| RPO 351 | 920 Kč |
| RPO 40 | 960 Kč |
| RPO 400 | 980 Kč |
| RPO 45 | 1 020 Kč |
| RPO 450 | 1 050 Kč |
| RPO 50 | 1 090 Kč |
| RPO 500 | 1 180 Kč |
| RPO 56 | 1 180 Kč |
| RPO 560 | 1 210 Kč |

| | |
|----------|----------|
| RP0 630 | 1 580 Kč |
| RP0 710 | 2 080 Kč |
| RP0 800 | 2 690 Kč |
| RP0 900 | 3 140 Kč |
| RP0 1000 | 3 400 Kč |
| RP0 1250 | 6 270 Kč |

Mřížka RP1

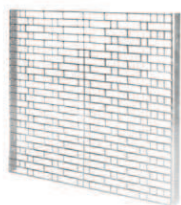


Ochranná sací mřížka zamezuje vniku předmětů a kontaktu s oběžným kolem. Zhotovena ze svařovaných ocelových drátů.

V souladu se směrnicí ROHS 2002/95/EC. (Zákaz používání nebezpečných látek v elektrickém a elektronickém zařízení).

| Typ | Cena |
|----------|----------|
| RP1 24 | 680 Kč |
| RP1 28 | 800 Kč |
| RP1 300 | 820 Kč |
| RP1 35 | 1 180 Kč |
| RP1 351 | 1 190 Kč |
| RP1 401 | 1 330 Kč |
| RP1 402 | 1 370 Kč |
| RP1 451 | 1 540 Kč |
| RP1 452 | 1 540 Kč |
| RP1 500 | 2 150 Kč |
| RP1 56 | 2 170 Kč |
| RP1 561 | 2 190 Kč |
| RP1 631 | 3 400 Kč |
| RP1 632 | 3 470 Kč |
| RP1 711 | 3 930 Kč |
| RP1 712 | 3 990 Kč |
| RP1 80 | 3 470 Kč |
| RP1 801 | 4 420 Kč |
| RP1 90 | 4 540 Kč |
| RP1 901 | 4 620 Kč |
| RP1 100 | 4 970 Kč |
| RP1 1001 | 5 130 Kč |
| RP1 125 | 8 910 Kč |

Mřížka RI

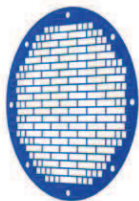


Ochranná mřížka, která se instaluje na hrdle ventilátoru zamezuje vniknutí předmětů a kontaktu s oběžným kolem.

| Typ | Cena |
|----------|--------|
| RI-19 | 440 Kč |
| RI-25/13 | 420 Kč |
| RI-25/20 | 410 Kč |
| RI-25 | 450 Kč |

| | |
|----------|----------|
| RI-28/21 | 670 Kč |
| RI-28 | 680 Kč |
| RI-33/25 | 890 Kč |
| RI-33 | 890 Kč |
| RI-39 | 1 310 Kč |
| RI-47 | 1 680 Kč |

Mřížka RA



Ochranná mřížka, která se instaluje na sacím hrdle zamezuje vniknutí předmětů a kontaktu s oběžným kolem.

| Typ | Cena |
|----------|----------|
| RA 19 | 280 Kč |
| RA 25 | 390 Kč |
| RA 28 | 390 Kč |
| RA 33 | 670 Kč |
| RA 39 | 910 Kč |
| RA 10/4 | 150 Kč |
| RA 12/5 | 150 Kč |
| RA 14/5 | 150 Kč |
| RA 16/6 | 230 Kč |
| RA 18/7 | 330 Kč |
| RA 20/6 | 300 Kč |
| RA 22/9 | 360 Kč |
| RA 25/10 | 390 Kč |
| RA 28/11 | 450 Kč |
| RA 31/12 | 610 Kč |
| RA 35/14 | 620 Kč |
| RA 40/16 | 760 Kč |
| RA 45/18 | 1 170 Kč |
| RA 50/16 | 1 440 Kč |
| RA 56/18 | 1 480 Kč |
| RA 63/20 | 1 870 Kč |
| RA 71/22 | 1 790 Kč |

Mřížka RAI



Ochranná mřížka, která se instaluje na sacím hrdle zamezuje vniknutí předmětů a kontaktu s oběžným kolem. Vyrobená z nerezové oceli AISI 304.

| Typ | Cena |
|----------|--------|
| RAI 10/5 | 610 Kč |
| RAI 12/6 | 620 Kč |
| RAI 13/6 | 710 Kč |
| RAI 13/8 | 730 Kč |
| RAI 16/8 | 900 Kč |

| | |
|-----------|----------|
| RAI 18/8 | 1 340 Kč |
| RAI 20/10 | 1 210 Kč |
| RAI 25/13 | 1 540 Kč |
| RAI 28/15 | 1 810 Kč |

Mřížka RM



Ochranná mřížka pohonu se instaluje ze strany motoru napřímo u nízkotlakových ventilátorů.

| Typ | Cena |
|----------|--------|
| RM-19 | 300 Kč |
| RM-25 | 450 Kč |
| RM-25/13 | 430 Kč |
| RM-28 | 470 Kč |
| RM-33 | 830 Kč |

Žaluzie PC



Funguje při průtoku vzduchu, tak že se otevře při chodu a zavře se při zastavení ventilátoru. Rám je vyroben ze železného plechu, lamely jsou hliníkové.

| Typ | Cena |
|--------|----------|
| PC 25 | 1 480 Kč |
| PC 30 | 1 470 Kč |
| PC 35 | 1 880 Kč |
| PC 45 | 3 720 Kč |
| PC 56 | 4 920 Kč |
| PC 71 | 5 090 Kč |
| PC 90 | 6 280 Kč |
| PC 100 | 6 670 Kč |

Žaluzie PCP



Funguje při průtoku vzduchu, tak že se otevře při chodu a zavře se při zastavení ventilátoru. Celá zhotovena z plastu. Ochrana proti UVA záření. POZN: maximální rychlost vzduchu 16 m/s

| Typ | Cena |
|--------|----------|
| PCP 20 | 1 400 Kč |
| PCP 25 | 1 360 Kč |
| PCP 30 | 1 480 Kč |
| PCP 35 | 1 730 Kč |
| PCP 40 | 1 730 Kč |
| PCP 45 | 2 450 Kč |
| PCP 50 | 3 130 Kč |

| | |
|---------|-----------|
| PCP 56 | 4 180 Kč |
| PCP 63 | 5 310 Kč |
| PCP 71 | 7 410 Kč |
| PCP 80 | 8 300 Kč |
| PCP 90 | 10 270 Kč |
| PCP 100 | 12 770 Kč |

Žaluzie PI



Přetlaková žaluzie pro montáž k radiálním ventilátorům. Rám a lamely jsou zhotoveny z galvanizovaného plechu.

| Typ | Cena |
|------------------|----------|
| PI 19/19 (7/7) | 1 380 Kč |
| PI 25/25 (9/9) | 1 670 Kč |
| PI 28/28 (10/10) | 2 030 Kč |
| PI 33/33 (12/12) | 2 600 Kč |
| PI 39/39 (15/15) | 3 140 Kč |
| PI 47/47 (18/18) | 4 570 Kč |

Klapka OM



Přetlaková klapka, která se otevírá v závislosti na množství vzduchu. Instaluje se na výfuk vzduchu.

| Typ | Cena |
|-------|----------|
| OM 35 | 2 050 Kč |
| OM 40 | 2 160 Kč |
| OM 45 | 2 260 Kč |
| OM 50 | 2 380 Kč |
| OM 56 | 2 650 Kč |

Podstavec PO



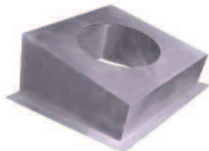
Podstavec pro potrubní ventilátor.

| Typ | Cena |
|-------|----------|
| PO 25 | 540 Kč |
| PO 30 | 520 Kč |
| PO 35 | 560 Kč |
| PO 40 | 580 Kč |
| PO 45 | 590 Kč |
| PO 50 | 990 Kč |
| PO 56 | 1 010 Kč |

| | |
|--------|----------|
| PO 63 | 1 080 Kč |
| PO 71 | 1 190 Kč |
| PO 80 | 1 230 Kč |
| PO 90 | 1 490 Kč |
| PO 100 | 1 530 Kč |
| PO 125 | 1 790 Kč |

Rám BTI

Polohovatelný rám pro střešní ventilátory přizpůsobí se různým sklonům střechy. (dle zadání)



| Typ | Cena |
|--------|-----------|
| BTI 25 | 6 610 Kč |
| BTI 30 | 6 610 Kč |
| BTI 35 | 6 610 Kč |
| BTI 40 | 6 610 Kč |
| BTI 45 | 8 320 Kč |
| BTI 50 | 8 320 Kč |
| BTI 56 | 8 320 Kč |
| BTI 63 | 8 320 Kč |
| BTI 71 | 14 650 Kč |
| BTI 80 | 14 650 Kč |
| BTI 90 | 14 650 Kč |

Držák BS

Příslušenství pro uchycení motoru u řady BVC a BVCR.



| Typ | Cena |
|-------|----------|
| BS 25 | 1 900 Kč |
| BS 28 | 2 290 Kč |
| BS 33 | 2 390 Kč |
| BS 39 | 2 660 Kč |
| BS 47 | 2 410 Kč |

Podstavec S

Základní podstavec k uchycení radiálního nízkotlakého ventilátoru na rovné plochy.



| Typ | Cena |
|---------|--------|
| S 15/18 | 550 Kč |

Držák TM

Držák motoru s napínačem řemene pro radiální ventilátory.



| Typ | Cena |
|--------|--------|
| TM 251 | 330 Kč |
| TM 25 | 410 Kč |
| TM 281 | 390 Kč |
| TM 28 | 400 Kč |
| TM 331 | 440 Kč |
| TM 33 | 560 Kč |
| TM 39 | 630 Kč |
| TM 47 | 690 Kč |

Příruba AC



Příruba k připojení ventilátorů, jak na sání tak i výfuku vzduchu, v závislosti na typu potrubí

| Typ | Cena |
|---------|----------|
| AC 80 | 790 Kč |
| AC 100 | 810 Kč |
| AC 130 | 870 Kč |
| AC 150 | 920 Kč |
| AC 175 | 1 000 Kč |
| AC 200 | 1 070 Kč |
| AC 225 | 1 130 Kč |
| AC 250 | 1 380 Kč |
| AC 300 | 1 590 Kč |
| AC 350 | 1 840 Kč |
| AC 400 | 2 060 Kč |
| AC 450 | 2 370 Kč |
| AC 500 | 2 410 Kč |
| AC 560 | 2 670 Kč |
| AC 630 | 3 110 Kč |
| AC 710 | 3 570 Kč |
| AC 800 | 4 460 Kč |
| AC 900 | 5 200 Kč |
| AC 1000 | 5 550 Kč |
| AC 1250 | 7 280 Kč |

Hrdlo EI



Pro instalaci na výfuk vzduchu pro usnadnění připojení k potrubí.

| Typ | Cena |
|----------|----------|
| EI 10/4 | 1 830 Kč |
| EI 12/5 | 2 600 Kč |
| EI 14/5 | 2 730 Kč |
| EI 16/6 | 2 840 Kč |
| EI 18/7 | 2 840 Kč |
| EI 20/6 | 2 680 Kč |
| EI 20/8 | 3 050 Kč |
| EI 22/9 | 3 240 Kč |
| EI 25/10 | 3 730 Kč |
| EI 28/11 | 3 890 Kč |
| EI 31/12 | 3 940 Kč |
| EI 31/10 | 4 190 Kč |
| EI 35/14 | 4 290 Kč |
| EI 40/16 | 4 730 Kč |
| EI 40/12 | 4 930 Kč |
| EI 45/18 | 5 200 Kč |
| EI 45/5 | 3 000 Kč |
| EI 50/16 | 6 190 Kč |
| EI 50/5 | 3 570 Kč |
| EI 56/18 | 5 870 Kč |
| EI 60/7 | 3 560 Kč |
| EI 63/25 | 6 400 Kč |
| EI 71/22 | 7 560 Kč |
| EI 25 | 3 750 Kč |
| EI 28 | 3 810 Kč |
| EI 35 | 4 310 Kč |
| EI 47 | 2 530 Kč |

Příruba MBI

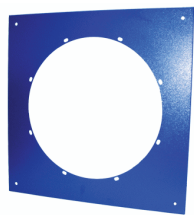


K instalaci na ventilátor do místa výfuku vzduchu k usnadnění připojení potrubí.

| Typ | Cena |
|-----------|--------|
| MBI 7/7 | 230 Kč |
| MBI 9/7 | 260 Kč |
| MBI 9/9 | 300 Kč |
| MBI 10/8 | 420 Kč |
| MBI 10/10 | 330 Kč |
| MBI 12/9 | 390 Kč |

| | |
|-----------|--------|
| MBI 12/12 | 370 Kč |
| MBI 15/15 | 500 Kč |
| MBI 18/18 | 700 Kč |

MC HB



Čtvercový rám pro ventilátory HB.

| Typ | Cena |
|-----------|----------|
| MC HB 30 | 1 180 Kč |
| MC HB 35 | 1 460 Kč |
| MC HB 40 | 1 730 Kč |
| MC HB 45 | 1 950 Kč |
| MC HB 50 | 2 170 Kč |
| MC HB 56 | 2 350 Kč |
| MC HB 63 | 2 610 Kč |
| MC HB 71 | 2 710 Kč |
| MC HB 80 | 3 290 Kč |
| MC HB 90 | 4 380 Kč |
| MC HB 100 | 5 400 Kč |

Příruba BA-400



Připojovací flexibilní příruba zamezuje vibracím při provozu.
Homologována dle Evropské normy EN 12101-3 400°C/2h.

| Typ | Cena |
|--------------|----------|
| BA-400 10/12 | 940 Kč |
| BA-400 15 | 980 Kč |
| BA-400 20 | 1 040 Kč |
| BA-400 25 | 1 100 Kč |
| BA-400 28 | 1 130 Kč |
| BA-400 30 | 1 180 Kč |
| BA-400 35 | 1 220 Kč |
| BA-400 40 | 1 280 Kč |
| BA-400 45 | 1 340 Kč |
| BA-400 50 | 1 490 Kč |
| BA-400 56 | 1 630 Kč |
| BA-400 63 | 1 570 Kč |
| BA-400 70 | 2 050 Kč |
| BA-400 80 | 1 780 Kč |
| BA-400 90 | 1 980 Kč |
| BA-400 100 | 2 000 Kč |
| BA-400 125 | 3 730 Kč |

JE 45

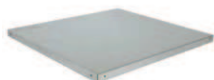


Flexibilní propojení mezi ventilátorem a potrubím. Zabraňuje přenášení vibrací.
Rozměry: ocelové příruby 45mm, pružné příruby 60mm.

| Typ | Cena |
|-------|--------|
| JE 45 | 160 Kč |

Záslepka TCA

Vyměnitelná záslepka umožňuje měnit polohy nasávání.



| Typ | Cena |
|-------|--------|
| TCA6 | 430 Kč |
| TCA7 | 500 Kč |
| TCA8 | 520 Kč |
| TCA9 | 550 Kč |
| TCA10 | 600 Kč |
| TCA11 | 650 Kč |
| TCA12 | 500 Kč |
| TCA13 | 520 Kč |
| TCA14 | 550 Kč |
| TCA15 | 600 Kč |
| TCA16 | 650 Kč |

Zátka TIAC

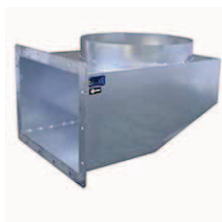


Zátka, která umožňuje připojení ke kruhovému potrubí.

| Typ | Cena |
|---------|----------|
| TIAC 1 | 680 Kč |
| TIAC 2 | 830 Kč |
| TIAC 3 | 900 Kč |
| TIAC 4 | 1 050 Kč |
| TIAC 5 | 1 180 Kč |
| TIAC 6 | 1 760 Kč |
| TIAC 7 | 900 Kč |
| TIAC 8 | 950 Kč |
| TIAC 9 | 1 140 Kč |
| TIAC 10 | 1 520 Kč |
| TIAC 11 | 1 910 Kč |
| TIAC 12 | 680 Kč |

| | |
|---------|----------|
| TIAC 13 | 830 Kč |
| TIAC 14 | 900 Kč |
| TIAC 15 | 1 050 Kč |
| TIAC 16 | 1 180 Kč |
| TIAC 17 | 1 760 Kč |

Nástavec CP



90° koleno pro vertikální výfuk.

| Typ | Cena |
|--------|----------|
| CP 454 | 5 980 Kč |
| CP 503 | 5 980 Kč |
| CP 561 | 5 980 Kč |

Tlumič SIL-C



Ke snížení hladiny hluku ventilátoru a připojení ventilátoru ke kruhovému potrubí. Týká se instalace pro sací nebo výfuk v závislosti na průměru odpovídající trubky nebo lze přizpůsobit průměru příruby EA nebo odpovídajícímu EI.

| Typ | Cena |
|-----------------|-----------|
| SIL-C 100/600 | 3 060 Kč |
| SIL-C 125/600 | 3 140 Kč |
| SIL-C 150/600 | 3 730 Kč |
| SIL-C 160/900 | 4 190 Kč |
| SIL-C 200/900 | 5 210 Kč |
| SIL-C 250/900 | 6 930 Kč |
| SIL-C 315/900 | 10 200 Kč |
| SIL-C 355/900 | 12 600 Kč |
| SIL-C 400/1200 | 14 450 Kč |
| SIL-C 500/1200 | 17 370 Kč |
| SIL-C 560/1200 | 21 010 Kč |
| SIL-C 560/1500 | 24 410 Kč |
| SIL-C 630/1200 | 24 640 Kč |
| SIL-C 630/1500 | 28 630 Kč |
| SIL-C 710/1500 | 33 550 Kč |
| SIL-C 800/1500 | 38 460 Kč |
| SIL-C 900/1500 | 46 790 Kč |
| SIL-C 1000/1500 | 52 420 Kč |

Tlumič SIL-R

Ke snížení hladiny hluku ventilátoru a pro připojení k hranatému potrubí.



| Typ | Cena |
|----------------------|------------|
| SIL-R 1000/900/900 | 30 440 Kč |
| SIL-R 1200/900/900 | 35 700 Kč |
| SIL-R 1400/1200/900 | 52 660 Kč |
| SIL-R 1400/1200/1200 | 60 560 Kč |
| SIL-R 1600/1200/1200 | 68 430 Kč |
| SIL-R 1800/1200/1200 | 76 100 Kč |
| SIL-R 1800/1500/1200 | 97 240 Kč |
| SIL-R 2000/1800/1200 | 117 410 Kč |
| SIL-R 2400/1800/1200 | 139 210 Kč |