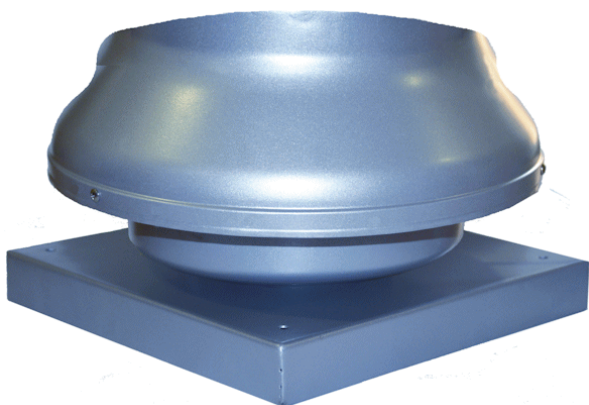


BT ROOF



ZÁKLADNÍ PARAMETRY:

Tato řada zahrnuje 2 různé modely, 150 a 250 které jsou osazeny jednofázovými.

Průtok vzduchu od 450 m³/h do 1 180 m³/h.

Maximální pracovní teplota je 60°C.

KONSTRUKČNÍ PROVEDENÍ:

- Ocelová skříň je opatřena epoxidovým práškovým povrchem.
- Střešní podstavec a ochranná mříž proti ptákům.
- Osazeno ventilátory z řady BT.
- Asynchronní externí rotor s termo pojistkou a kuličkovými ložisky pro dlouhou životnost.
- IP-44 a izolační třídou B dle normy DIN 40.050 h 1.
- Standardní napětí 230V 50Hz u motorů

POUŽITÍ:

Jsou navrženy jako střešní ventilátory určeny převážně pro:

- Výměnu vzduchu v koupelnách nebo menších prostorech s vydýchaným nebo zapáchajícím prostředím

Příslušenství:



Tlačítko PE



Regulátor REG



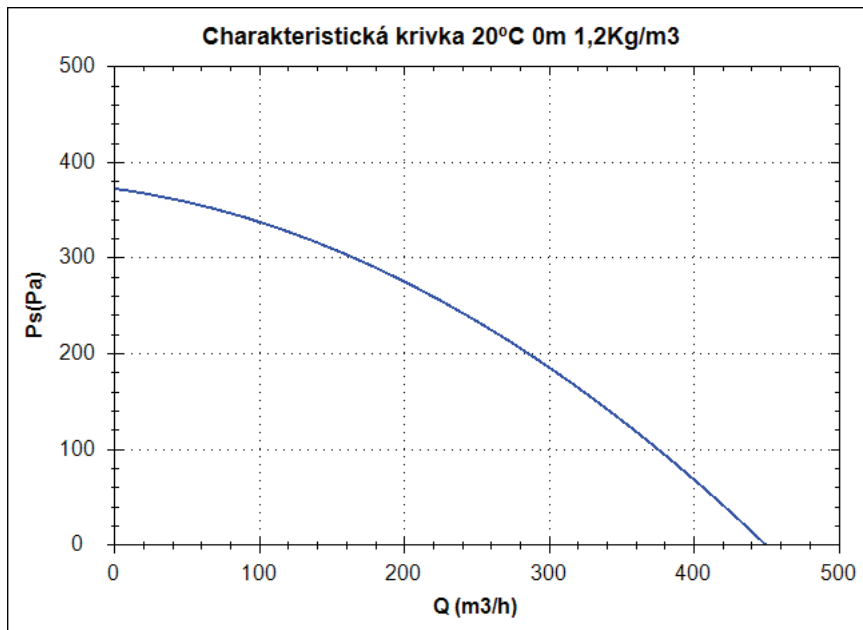
Vypínač INT



REGD-1

BT ROOF 150

Charakteristická křivka



Bod provedení

Q (m ³ /h)	
Ps(Pa)	

Servisní bod

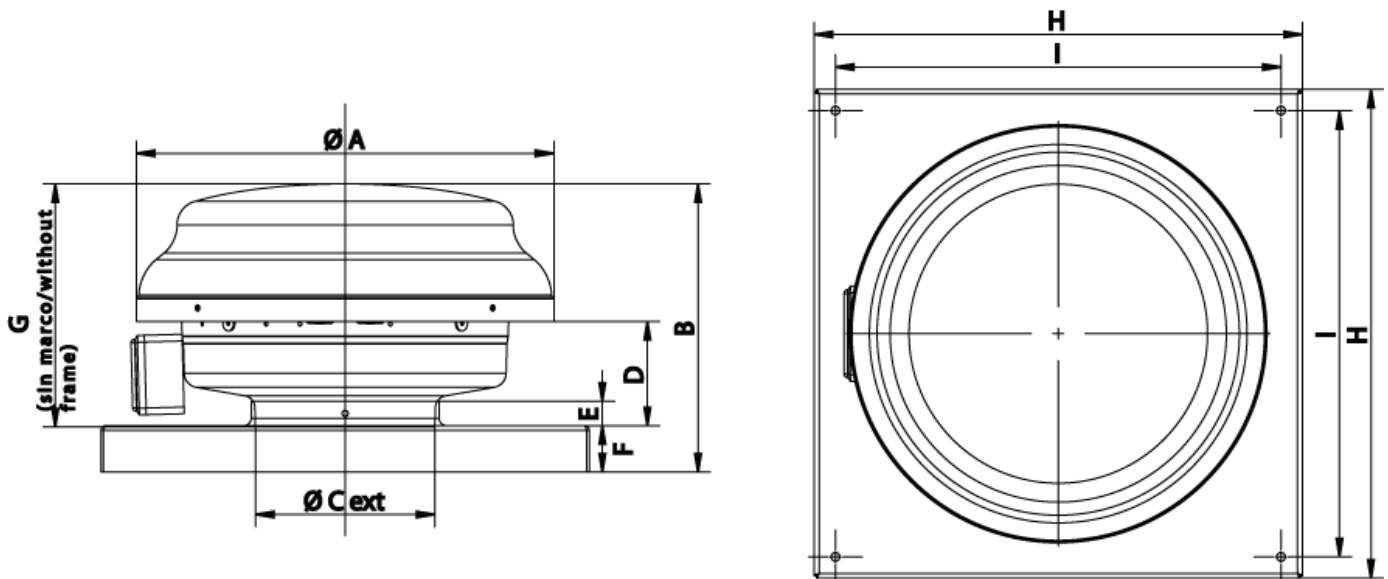
Otáčky obozného kola	
Max. teplota(°C)	
Q (m ³ /h)	
Ps(Pa)	
Pd(Pa)	
Pt(Pa)	
Rychlost vzduchu(m/s)	

Technické údaje

Otáčky obozného kola (za min.)	2400
Otáčky motoru (za min.)	2400
Přibližná hmotnost(kg)	5,6
Maximální rychlost	450

Výkon (kW)	0,07
I _{max} 230V(A)	0,35
I _{max} 400V(A)	-
I _{max} 690V(A)	-

Rozmerové schéma

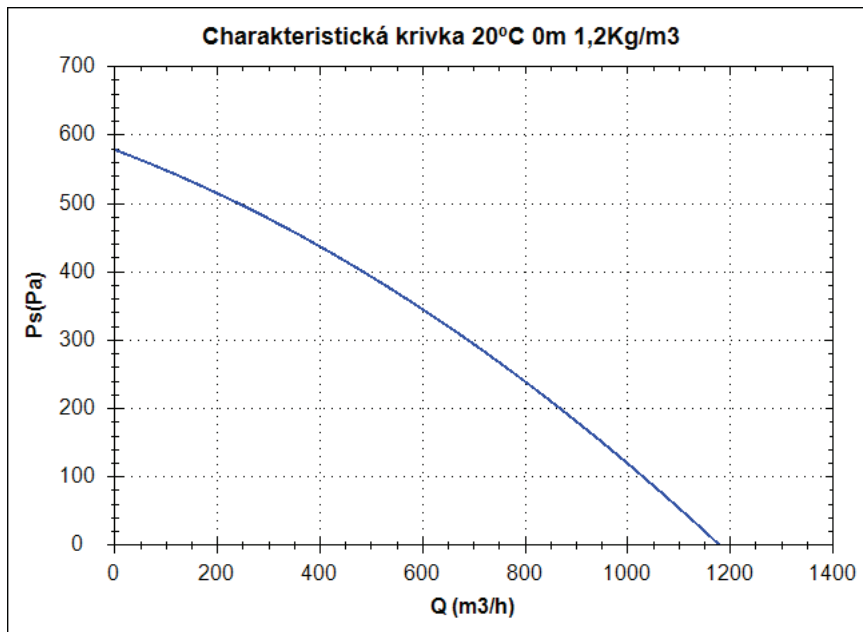


Rozměry (mm)

A \varnothing =400	B=239	C \varnothing =148	D=72	E=17	F=38	G=201	H=340	I=300
----------------------	-------	----------------------	------	------	------	-------	-------	-------

BT ROOF 250

Charakteristická křivka



Bod provedení

Q (m ³ /h)	
Ps(Pa)	

Servisní bod

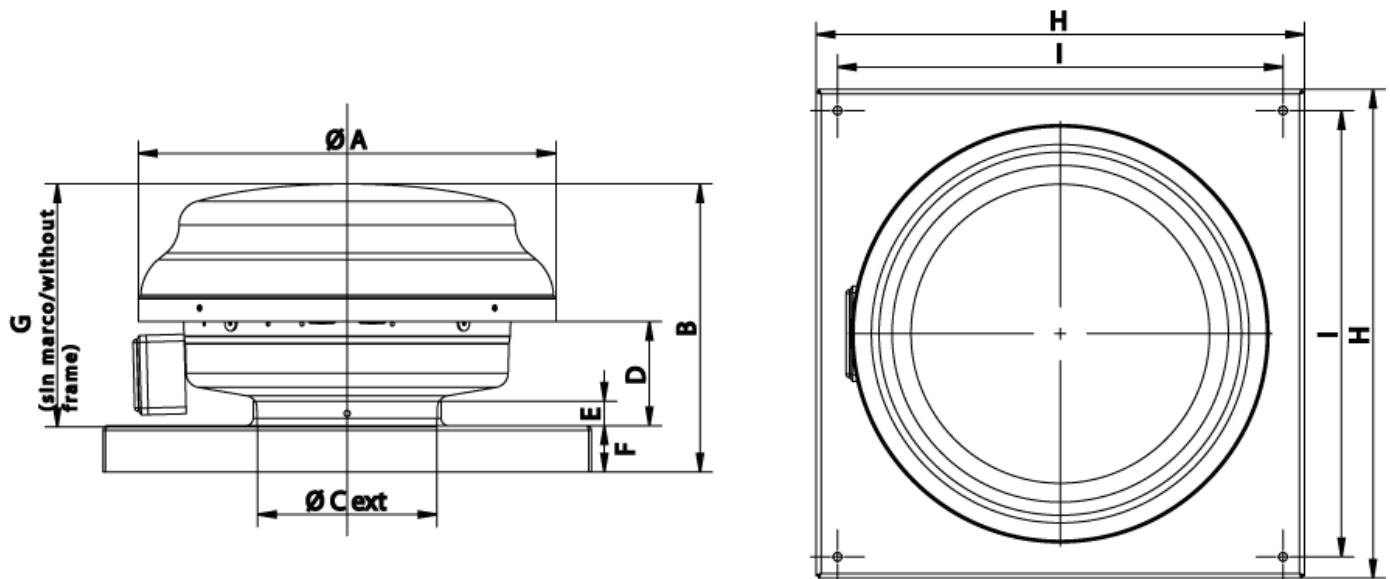
Otáčky obozného kola	
Max. teplota(°C)	
Q (m ³ /h)	
Ps(Pa)	
Pd(Pa)	
Pt(Pa)	
Rychlost vzduchu(m/s)	

Technické údaje

Otáčky obozného kola (za min.)	2550
Otáčky motoru (za min.)	2550
Přibližná hmotnost(kg)	8,8
Maximální rychlost	1180

Výkon (kW)	0,182
I _{max} 230V(A)	0,81
I _{max} 400V(A)	-
I _{max} 690V(A)	-

Rozmerové schéma



Rozměry (mm)

A=484	B=350	C=248	D=79	E=30	F=38	G=264	H=400	I=360
-------	-------	-------	------	------	------	-------	-------	-------