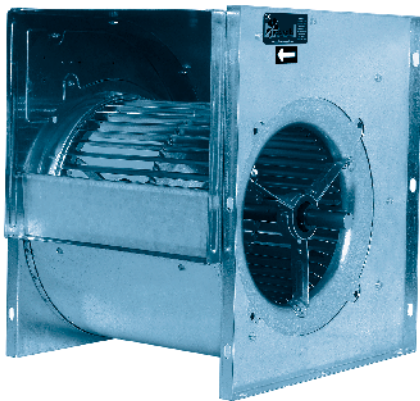
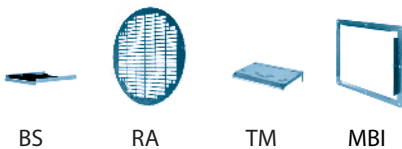


BVC



PŘÍSLUŠENSTVÍ

ANCILLARIES
ACCESOIRES
ZUBEHÖR



CZ

ZÁKLADNÍ PARAMETRY:

Tato řada zahrnuje 5 různých velikostí od 25/25 (9/9) do 47/47 (18/18).
Průtok vzduchu od 6 000 m³/h do 25 000 m³/h.
Maximální pracovní teplota vzduchu (při trvalém provozu) 85°C.

KONSTRUKČNÍ PROVEDENÍ:

- Skříň ventilátoru vyrobena z galvanicky pokoveného plechu.
- Plastové lopatky oběžného kola vyztužené skelným vláknem pro velikosti 7/7, 9/9, 10/10 a 12/12.
- Ostatní modely s oběžným kolem z galvanicky pokoveného plechu.
- Vícelopátkové oběžné kolo oboustranně sací.
- Hřídel ventilátoru s protikorozním nátěrem.
- Ventilátor dodáván s "VOLNOU HRÍDELÍ", to znamená bez motoru, řemenice a řemenů.
- Hřídel ventilátoru přesahuje z obou stran pro snadnější montáž řemenice a řemenů.
- Boční panely s výstuhou celé sestavy.
- Kuličková ložiska s mazivem s neomezenou životností jsou uložena do pryžového pouzdra k zabránění vibrací.

POUŽITÍ:

Montáž do:

- Klimatizačních jednotek a čističek vzduchu.
- Komor ventilátorových jednotek.
- Teplotzdušných ohřivačů vzduchu.
- Odtahu vzduchu v digestořích v průmyslových nebo středně velkých kuchyních.

NA VYŽÁDÁNÍ:

Kompletně smontovaný ventilátor včetně motoru, řemenice a řemenů.

EN

GENERAL FEATURES:

Range with 5 different sizes from 25/25 (9/9) until 47/47 (18/18). Air-flow from 6.000 m³/h until 25.000 m³/h. Maximum working temperature 85°C in continuous.

MANUFACTURING FEATURES:

- Fully made of galvanised steel sheet.
- All models fitted with double inlet forward curved impellers.
- Transmission shaft with anticorrosion treatment.
- The fan will be supplied with free shaft.
- The transmission shaft standing out in both fan sides to allow the assembly of the motor, pulleys and belts.
- Cubic assembly with lateral panels to reinforce the fan.
- Fan with ball bearings greased for life assembled with rubber ring.

APPLICATIONS:

- Chillers and air cooling or air treatment equipments.
- Assembly inside cabinets.
- Centrifugal heaters.

UNDER REQUEST:

Full equipped fan with motor, pulleys and belts.

FR

CARACTÉRISTIQUES GÉNÉRALES:

Série composée par 5 tailles de la 25/25 (7/7) à la 47/47 (18/18). Débits de 6.000m³/h à 25.000m³/h. Température maximale de l'air 85°C en continu.

CARACTÉRISTIQUES DE FABRICATION:

- Totalement construis en tôle d'acier galvanisée.
- Turbine de pales à action de double aspiration.
- Axe de la turbine avec traitement anticorrosion.
- VENTILATEUR LIVRÉ SANS MOTEUR.
- Axe qui sort des deux cotés pour permettre le montage de poulies et courroies de la transmission.
- Montage type cubique avec panneaux latérales qui renforcent l'ensemble du ventilateur.
- Roulements à graisse permanente montés sur antivibratoires.

APLICATIONS:

- Unités de climatisation et traitement d'air.
- Caissons de ventilation.
- Aérothermes centrifuges.

OPTIONS DISPONIBLES:

Montage complète avec transmission et moteur.

DE

ALLGEMEINE MERKMALE:

Baureihe bestehend aus 5 verschiedenen Größen, von 25/25 (9/9) bis 47/47 (18/18). Luftfördermengen von 6.000 m³/h bis 25 000 m³/h. Maximale Arbeitstemperatur von 85 °C im Dauerbetrieb.

BAULICHE MERKMALE:

- Ventilatoren komplett aus verzinktem Blech hergestellt.
- Mehrschaufel-Turbine mit nach vorn geneigten Schaufelrädern mit doppelter Ansaugung.
- Kraftübertragungswelle mit Rostschutzbehandlung.
- DER VENTILATOR WIRD MIT FREIER WELLE GELIEFERT.
- Die Kraftübertragungswelle steht an beiden Seiten über, um die Montage von Riemenscheibe und Riemen zu ermöglichen.
- Montage des Bautyps Cubic mit Seitentafeln, welche die gesamte Ventilatoreinheit verstärken.
- Ventilator mit dauergeschmierten Kugellagern, die zur Vermeidung von Schwingungen auf Gummiringen montiert sind.

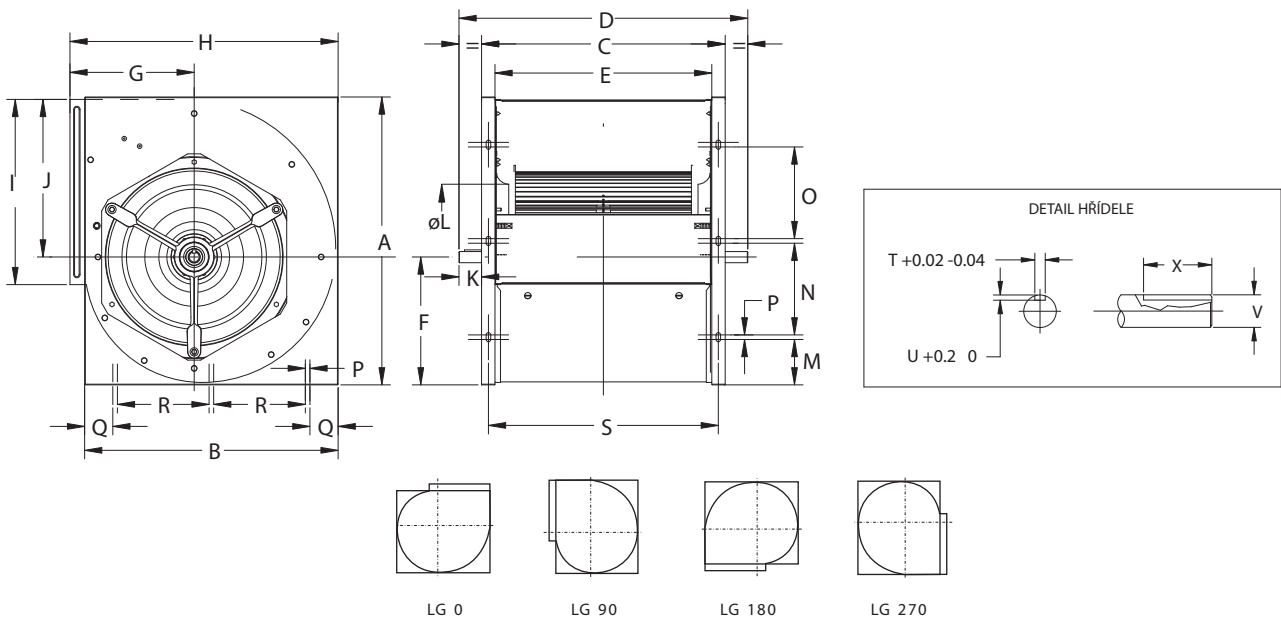
ANWENDUNGEN:

- Klimaanlage und Systeme zur Luftbehandlung.
- Einbau in Lüftungskästen.
- Radial-Lufttheizungen.

AUF ANFRAGE:

Montage des kompletten Ventilators mit Motor, Riemenscheibe und Riemen.

BVC



ROZMĚRY / DIMENSIONS / ENCOMBREMENT / ABMESSUNGEN (mm)

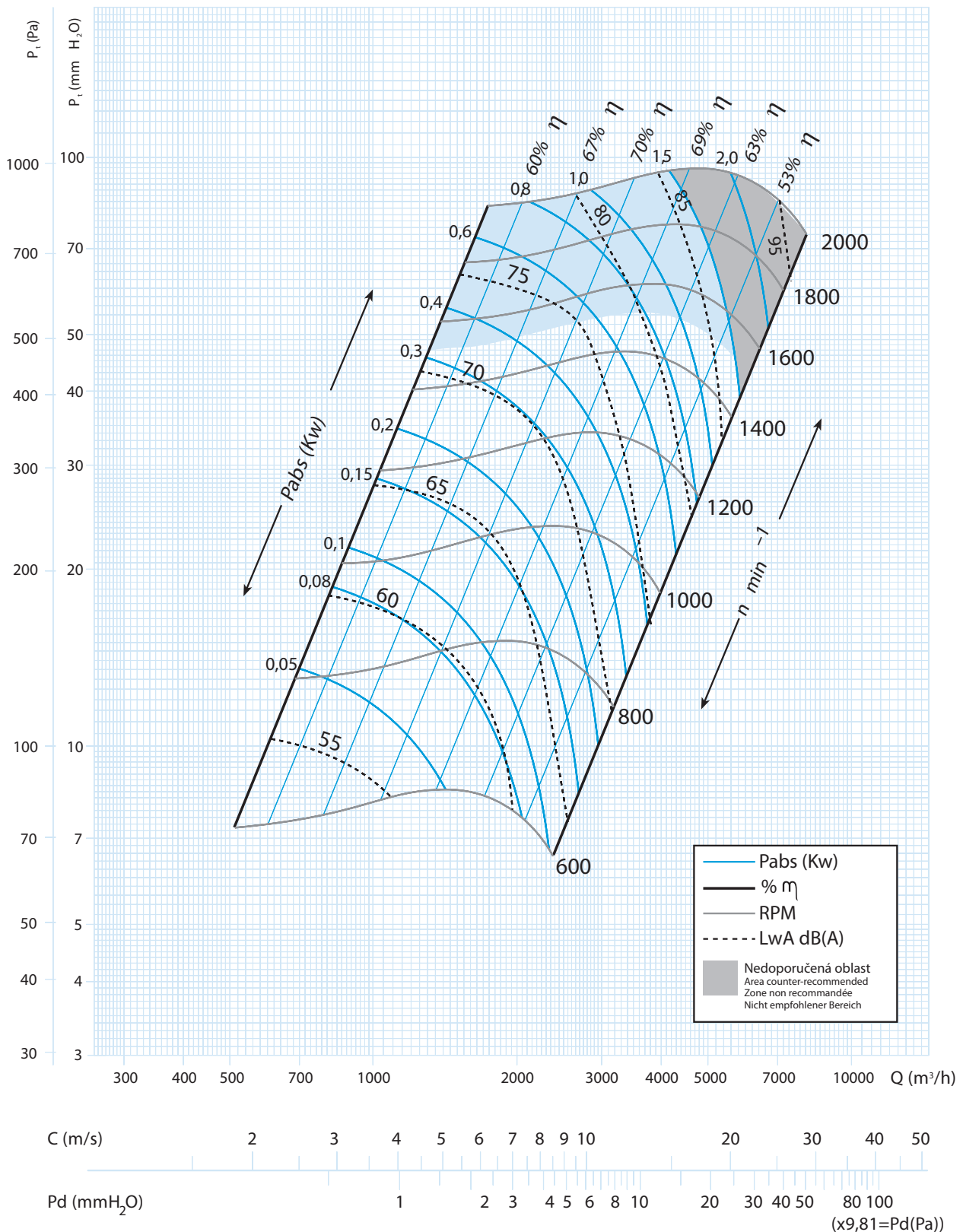
Typ	A	B	C	D	E	F	G	H	I	J	K	L	M	N
BVC 25/25 (9/9)	397	352	351	440	301	181	184	383	260	216	45	200	49	135
BVC 28/28 (10/10)	455	398	380	470	330	205	198	426	291	250	45	220	61	152
BVC 33/33 (12/12)	534	468	446	546	396	243	230	497	341	291	50	260	58	195
BVC 39/39 (15/15)	628	553	533	630	473	285	271	585	404	343	49	321	99	200
BVC 47/47 (18/18)	748	653	616	728	556	335	311	685	483	413	56	397	109	250

Typ	O	P	Q	R	S	T	U	V	X
BVC 25/25 (9/9)	135	10	30	135	329	6	3,5	20	33
BVC 28/28 (10/10)	152	10	30	152	369	6	3,5	20	33
BVC 33/33 (12/12)	195	10	30	195	424	8	4	25	46
BVC 39/39 (15/15)	200	10	60	200	503	8	4	25	52
BVC 47/47 (18/18)	250	10	60	250	586	8	4	25	52

Typ	Velikost	ot./min. max.	kW	m ³ /h	kg
BVC 25/25	9/9	1.500	1,5	6.000	12
BVC 28/28	10/10	1.300	2,2	7.500	14
BVC 33/33	12/12	1.200	3,0	11.000	22
BVC 39/39	15/15	1.100	4,0	16.000	33
BVC 47/47	18/18	900	5,5	25.000	45

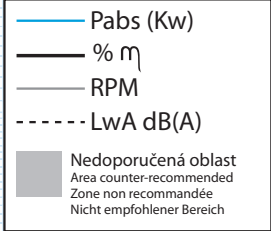
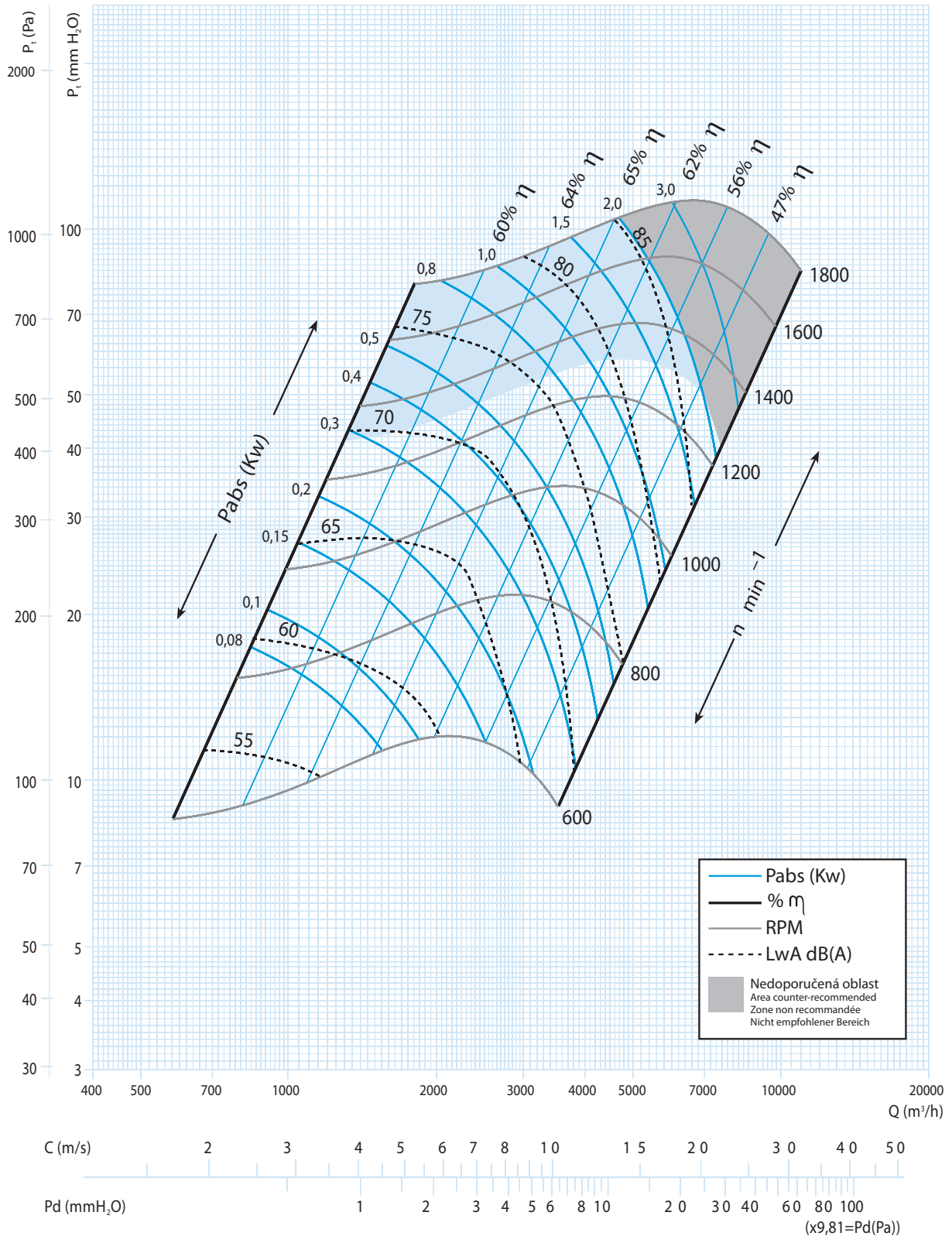
BV, BVC

25/25 (9/9)



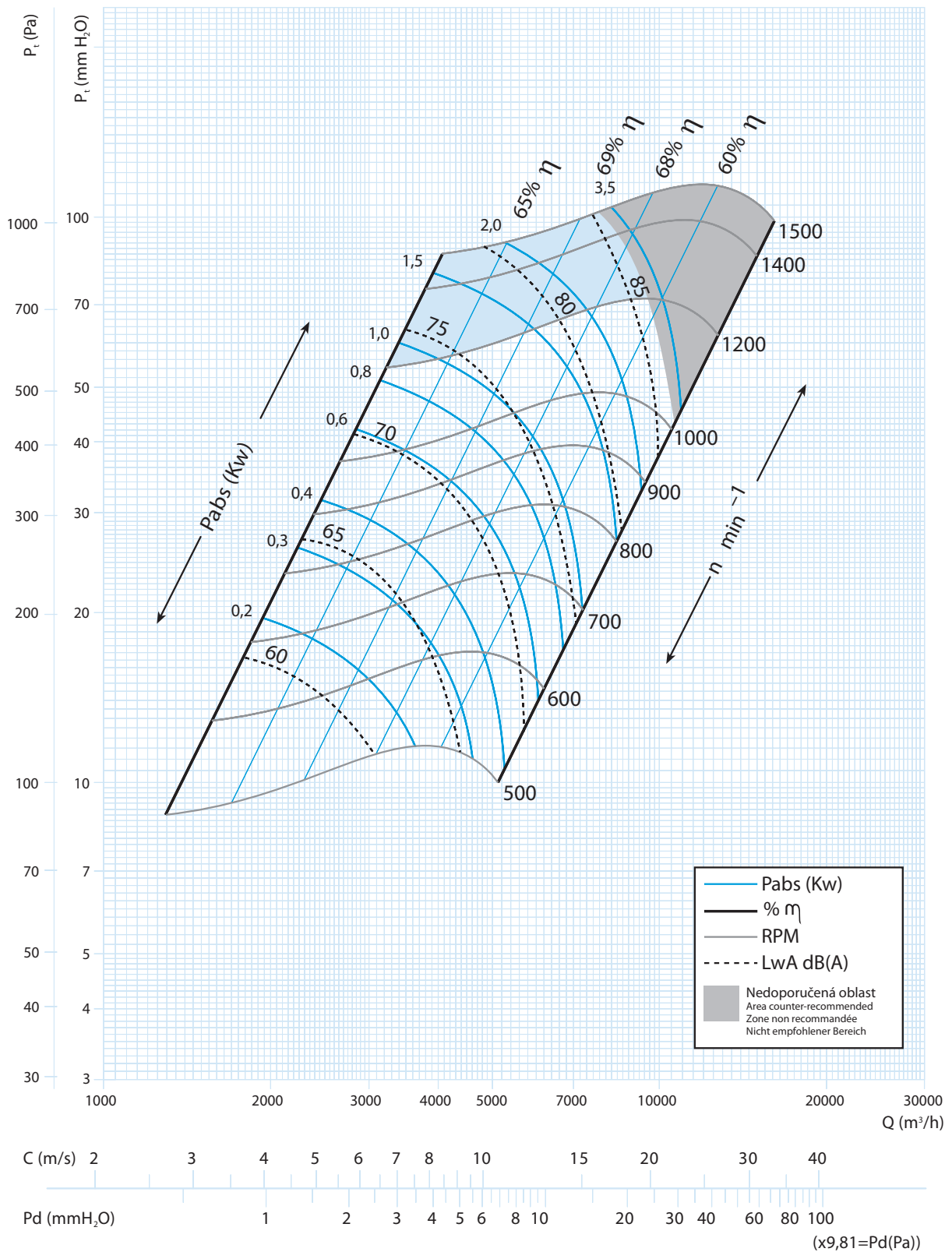
BV, BVC

28/28 (10/10)



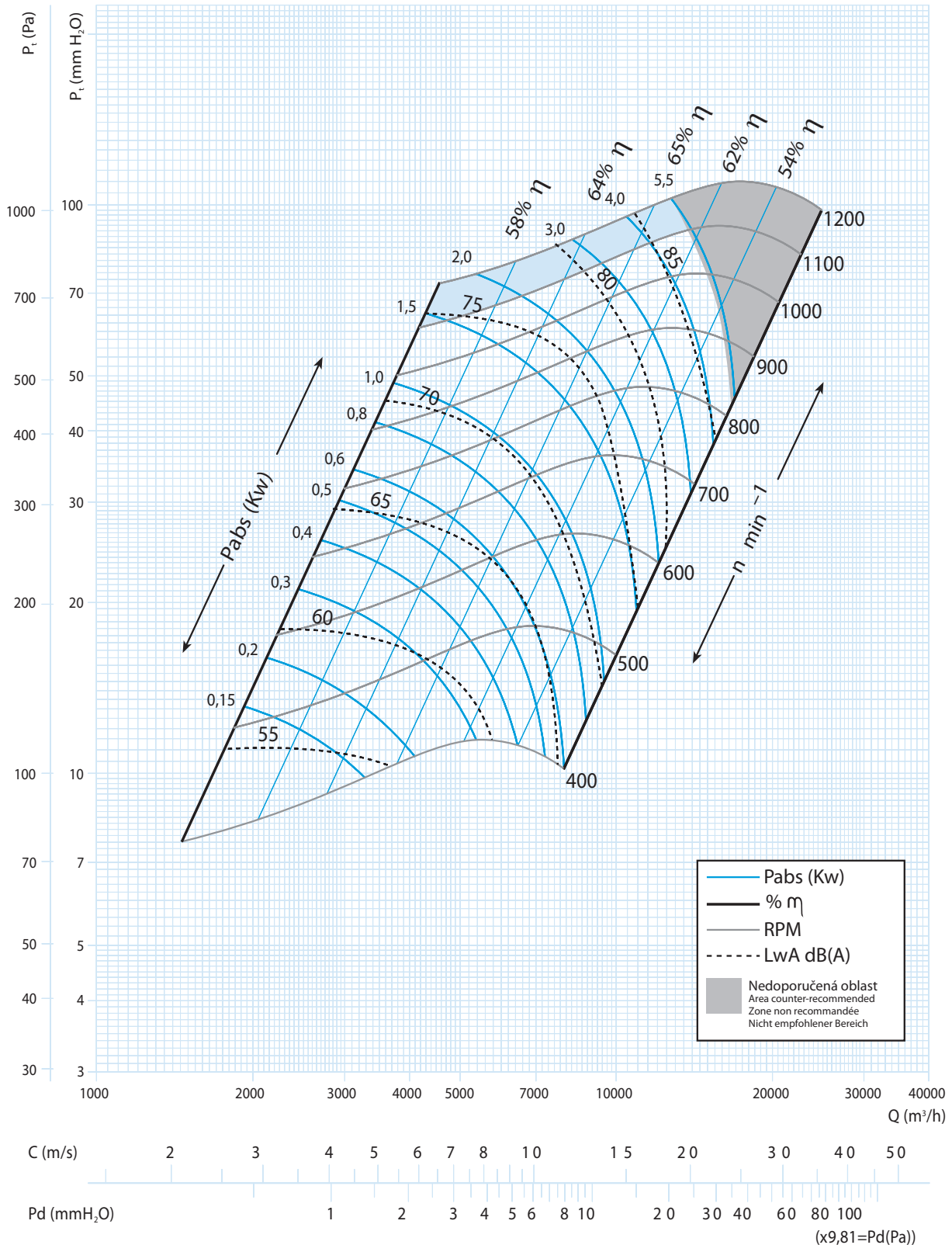
■ BV, BVC

33/33 (12/12)



BV, BVC,
 BVCR

39/39 (15/15)



**BV, BVC,
BVCR**

47/47 (18/18)

