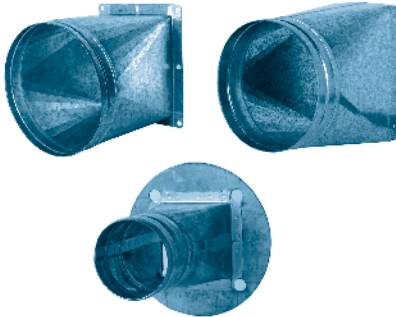


EI

**PŘÍRUBA VÝFUKU / OUTLET FLANGE /
MANCHETTE DE SOUFLAGE / DRUCKSEITIGER ANSATZ**



CZ

ZÁKLADNÍ PARAMETRY:
Hrdlo výfuku pro usnadnění připojení k potrubí.

EN

GENERAL FEATURES:
Connection flange to be fitted in the centrifugal fans outlet.

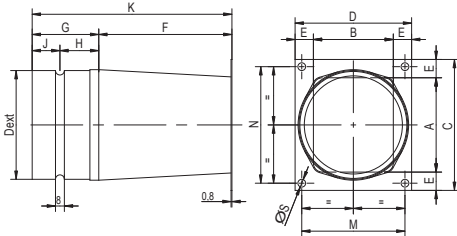
FR

CARACTERISTIQUES GÉNÉRALES:
Installation au refoulement, facilite le raccordement à gaine.

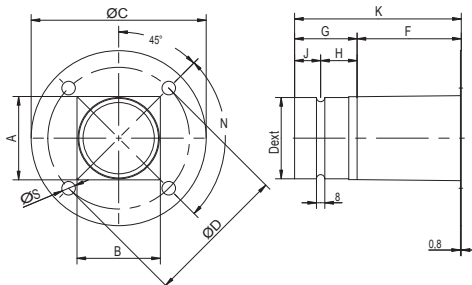
DE

ALLGEMEINE MERKMALE:
Für druckseitige Anbringung zur Verbindung mit dem Luftschacht.

**ROZMĚRY / DIMENSIONS /
ENCOMBREMENT / ABMESSUNGEN (mm)**

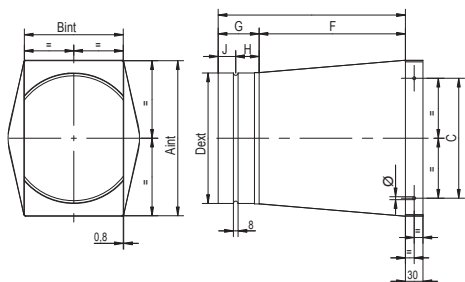


Typ	Dext	A	B	C	D	E	N	M	S	K	F	G	H	J
EI 10/4	78	56	60	86	90	15	71	75	7	160	100	60	35	25
EI 12/5	98	85	72	118	105	16,5	105	93	7	180	120	60	35	25
EI 14/5	118	105	80	147	122	21	128	105	7	200	140	60	35	25
EI 16/6	148	120	100	172	152	26	147	128	7	220	160	60	35	25
EI 18/7	148	140	115	192	167	26	169	146	9	230	170	60	35	25
EI 20/6	123	100	105	153	158	26,5	128	134	9	200	140	60	35	25
EI 20/8	173	160	130	213	183	26,5	189	160	9	240	180	60	35	25
EI 22/9	173	216	140	280	204	32	256	180	9	270	100	70	40	30
EI 25/10	198	250	165	314	229	32	290	205	9	290	220	70	40	30
EI 28/11	223	300	180	364	244	32	340	220	9	320	250	70	40	30
EI 31/12	248	250	198	326	274	38	291	239	9	350	280	70	40	30
EI 31/10	248	319	198	395	274	38	360	240	11	350	280	70	40	30
EI 35/14	298	280	224	356	300	38	318	266	17	370	300	70	40	30
EI 40/16	348	320	250	396	326	38	361	291	9	420	350	70	40	30
EI 40/12	348	320	250	406	336	43	370	300	11	420	350	70	40	30
EI 45/18	398	360	280	436	356	38	404	328	17	470	400	70	40	30
EI 45/5	173	170	135	254	219	42	215	180	11	270	200	70	40	30
EI 50/16	448	454	316	540	402	43	500	365	11	495	425	70	40	30
EI 50/5	198	200	150	296	246	48	256	206	11	290	220	70	40	30
EI 56/18	448	450	355	520	431	38	491	390	11	495	425	70	40	30
EI 60/7	198	170	170	266	266	48	226	226	11	290	220	70	40	30
EI 63/25	498	504	400	590	486	43	546	441	17	520	450	70	40	30
EI 71/22	598	571	451	657	537	43	620	500	17	570	500	70	40	30



**ROZMĚRY / DIMENSIONS /
ENCOMBREMENT / ABMESSUNGEN (mm)**

Typ	Dext	A	B	C	D	E	N	M	S	K	F	G	H	J
EI 25	223	265	169	250	-	-	-	-	5	320	250	70	40	30
EI 28	248	295	158	235	-	-	-	-	5	350	280	70	40	30
EI 35	298	345	240	285	-	-	-	-	5	370	300	70	40	30



**ROZMĚRY / DIMENSIONS /
ENCOMBREMENT / ABMESSUNGEN (mm)**

Typ	Dext	A	B	C	D	E	N	M	S	K	F	G	H	J
EI 47	78	80	80	168	136	-	4x90	-	13	160	100	60	35	25

EI

PROVEDENÍ / DESCRIPTION / DESCRIPTION / BESCHREIBUNG

Typ	Aplikace	Typ	Aplikace
EI 10/4	MB 10/4	EIC-MA 250	MA 250
EI 12/5	MB 12/5	EIC-MA 300	MA 300
EI 14/5	MB 14/5	EIC-MA 351/352	MA 351/352
EI 16/6	MB 16/6	EIC-MA 401/402	MA 401/402
EI 18/7	MB 18/7	EIC-MA 451/452	MA 451/452
EI 20/6	MB 20/6	EIC-MA 501/502	MA 501/502
EI 20/8	MB 20/8	EIC-MA 551/552	MA 551/552
EI 22/9	MB-MZ 22/9	EIC-MA 601/602/603	MA 601/602/603
EI 25/10	MB-MZ-MBC-MBC/FA 25/10	EIC-MBCA 180	MBCA 180
EI 28/11	MB-MZ-MBC-MBC/FA 28/11	EIC-MBCA 200	MBCA 200
EI 31/12	MB-MZ-MBC-MBC/FA 31/12	EIC-MBCA 220	MBCA 220
EI 31/10	MBR 31/10	EIC-MBCA 250	MBCA 250
EI 35/14	MB-MZ-MBC-MBC/FA 35/14, MBR 35/11	EIC-MBCA 280	MBCA 280
EI 40/16	MB-MZ-MBC-MBC/FA 40/16	EIC-MBCA 310	MBCA 310
EI 40/12	MB-MBR-MBRF-MBC/FA-MBRC/FA 40/12	EIC-MBCA 350	MBCA 350
EI 40/12-Q	MBRC 40/12 T2 5,5	EIC-MBCA 400	MBCA 400
EI 45/14-Q	MBRC 45/14 T2 10	EIC-MBCA 450	MBCA 450
EI 45/18-MB	MB-MBQ 45/18 T4 15	EIC-MBCA 500	MBCA 500
EI 45/18	MB-MZ-MBC-MBC/FA 45/18	EIC-MBCA 560	MBCA 560
	MBR-MBRF-MBRC/FA 45/14	EIC-MBMAP 160	MBMAP 160
EI 45/5	AA 45/5	EIC-MBMAP 200	MBMAP 200
EI 50/16	MBR-MBRF-MBC/FA-MBRC/FA 50/16	EIC-MBMAP 250	MBMAP 250
EI 50/16-Q	MBRC 50/16 T2 20	EIC-MBMAP 280	MBMAP 280
EI 50/5	AA 50/5	EIC-MBMAP 300	MBMAP 300
EI 50/20-MB	MB-MBQ 50/20	EIC-MBMAP 350	MBMAP 350
EI 55/22-MB	MB 55/22	EIC-MBMAP 400	MBMAP 400
EI 56/18	MBR-MBRF-MBC/FA-MBRC/FA 56/18	EIC-AAMAR-/S 310	AAMAR-AAMAR/S 310
EI 60/7	AA 60/7	EIC-AAMAR-/S 350	AAMAR-AAMAR/S 350
EI 63/20-Q	MBRC 63/20 T4 10-T6 3	EIC-AAMAR-/S 400	AAMAR-AAMAR/S 400
EI 63/25	MZ 63/25, MBR-MBRF-MBC/FA-MBRC/FA 63/20	EIC-AAMAR-/S 450	AAMAR-AAMAR/S 450
EI 63/25-MB	MB 63/25	EIC-AAMAR-/S 501/502	AAMAR-AAMAR/S 501/502
EI 71/22	MBR-MBRF-MBC/FA-MBRC/FA 71/22	EIC-AAMAR-/S 571/572	AAMAR-AAMAR/S 571/572
EI 71/22-Q	MBRC 71/22 T4 15-T4 20-T6 5,5	EIC-AAMAR-/S 631/632	AAMAR-AAMAR/S 631/632
EI 25	BC 25/10	EIC-AAMAR-/S 711/712/713	AAMAR-AAMAR/S 711/712/713
EI 28	BC 28/11	EIC-MHR 350	MHR 350
EI 35	BC 35/18	EIC-MHR 400	MHR 400
EI 47	AA 47-53-59-66-70	EIC-MHR 451/452	MHR 451/452
EI-MBE 202	MBE 202	EIC-MHR 501/502	MHR 501/502
EI-MBE 252	MBE 252	EIC-MHR 561/562	MHR 561/562
EI-MBE 302	MBE 302	EIC-MHR 631/632	MHR 631/632
EI-MBE 402	MBE 402	EIC-MHR 671/672	MHR 671/672
EI-MBE 502/504	MBE 502/504	EIC-MHR 711/712	MHR 711/712
EI-MBE 552/554	MBE 552/554	EIC-MHR 761/762	MHR 761/762
EI-MBMAP 160	MBMAP 160	EIC-MHR 811/812	MHR 811/812
EI-MBMAP 200	MBMAP 200		
EI-MBMAP 250	MBMAP 250		
EI-MBMAP 280	MBMAP 280		
EI-MBMAP 300	MBMAP 300		
EI-MBMAP 350	MBMAP 350		
EI-MBMAP 400	MBMAP 400		

EI

PROVEDENÍ / DESCRIPTION / DESCRIPTION / BESCHREIBUNG

Typ	Aplikace										
	MBRM	MBRL	MBRU	MBCA	MBZM	AAVA	AAVC	AAVP	AAVG	AAVM	AAZA
EIC-180	-	-	-	X	-	-	-	-	-	-	-
EIC-200	-	-	-	X	-	-	-	-	-	-	-
EIC-220	X	-	-	X	X	-	-	-	-	-	-
EIC-250	X	X	X	X	X	-	-	-	-	-	-
EIC-280	X	X	X	X	X	-	-	-	-	-	-
EIC-310	X	X	X	X	X	X	-	-	-	-	-
EIC-350	X	X	X	X	X	X	-	-	X	X	-
EIC-400	X	X	X	X	X	X	-	X	X	X	X
EIC-450	X	X	X	X	X	X	-	X	X	X	X
EIC-500	X	X	X	X	X	X	X	X	X	X	X
EIC-560	X	X	X	X	X	X	X	X	X	X	X
EIC-630	X	X	X	-	X	X	X	X	X	X	X
EIC-710	X	X	X	-	X	X	X	X	X	X	X
EIC-800	X	X	X	-	X	X	X	X	X	X	X
EIC-900	X	X	X	-	X	X	X	X	X	X	X
EIC-1000	X	X	X	-	X	-	X	X	-	-	X
EIC-1120	X	X	X	-	-	-	-	X	-	-	-
EIC-1250	X	X	X	-	-	-	-	-	-	-	-
EIC-1400	X	X	X	-	-	-	-	-	-	-	-
EIC-1600	X	X	X	-	-	-	-	-	-	-	-
EIC-1800	X	X	X	-	-	-	-	-	-	-	-