

HTR



Příslušenství:



Regulátor REG



Měníč RFS



Vypínač INT



Tlačítko PE

ZÁKLADNÍ PARAMETRY:

Tato řada zahrnuje 3 různé velikosti od Ø 570 do Ø 920, které jsou osazeny 4 a 6 pólovými jednofázovými motory a 4, 6 a 8 pólovými třífázovými motory.

Průtok vzduchu od 1 912 m³/h do 32 760 m³/h.

KONSTRUKČNÍ PROVEDENÍ:

- Sestava je vyrobena z galvanicky pokovené oceli.
- Polyamidové oběžné kolo je vyztuženo skelným vláknem s nastaveným úhlem lopatek pro dobřeh a rozběh.
- Ochranná mřížka proti ptákům. Montážní nástavec.

ŘADA HTR:

- Pasivní zařízení pro ventilaci (bez motoru). Funkční princip přirozené teplotní konvekce.

ŘADA HTR:

- Ventilátor s normalizovaným asynchronním motorem s klecovou kotvou v IP-55 a izolační třídou F.
- Standardní napětí 230V 50Hz u jednofázových motorů, 230/400V 50Hz u motorů třífázových.

POUŽITÍ:

Jsou navrženy jako střešní ventilátory určeny převážně pro:

- Všeobecné použití.
- Větrání ve všech průmyslových odvětvích.
- Odtah kouře.
- Přívod čerstvého vzduchu v průmyslovém prostředí.
- Prevence případných pracovních rizik.

NA VYŽÁDÁNÍ:

Oběžné kolo "B" pro opačný směr proudění vzduchu. Možnost reverze oběžného kola. Oběžné kolo ze slitiny hliníku. Ventilátory s frekvencí 60Hz a různým napětím.

Dvourychlostní motory. Ventilátory v provedení nevýbušném nebo protivznicení s motory certifikovanými dle ATEX a třímetrovým armovaným kabelem RVFV 4x2,5.

Instalace v jakémkoliv úhlu dle sklonu střechy.

Typ A: 0 a 16%. Typ B: 16 a 38%.

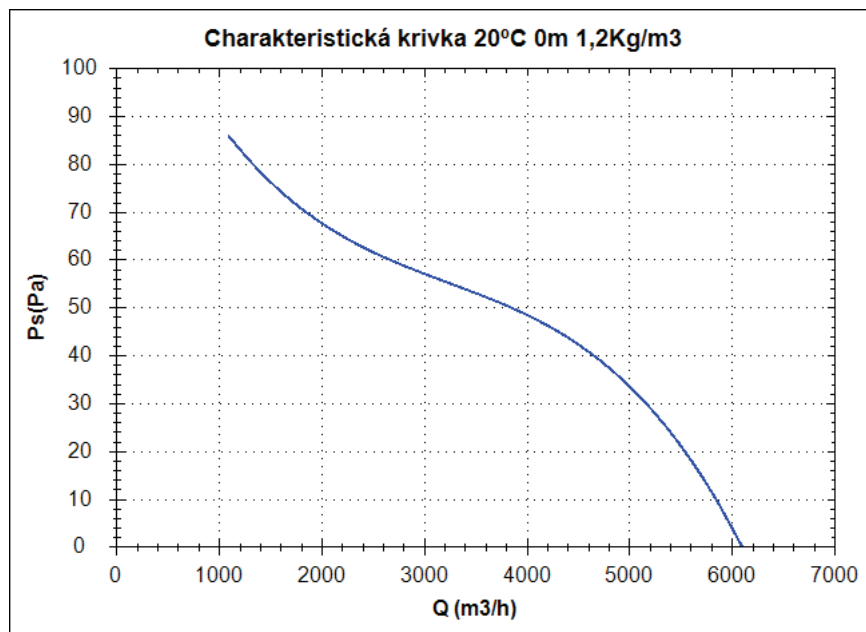
Motoricky ovládaná klapka s regulovatelným servopohonem instalovaným ve skříni IP-65, k zamezení tepelných ztrát, především v zimním období.

Funkce "zdvojeného kanálu" umožňuje současné odsávání vzduchu pod ventilátorem nebo přímo z větraného prostoru s cílem úspory energie.

Ventilátory jsou opatřeny nátěrem nebo dodávány v kvalitě nerezové oceli nebo lakované.

HTR 570 M8

Charakteristická křivka



Bod provedení

Q (m ³ /h)	
Ps(Pa)	

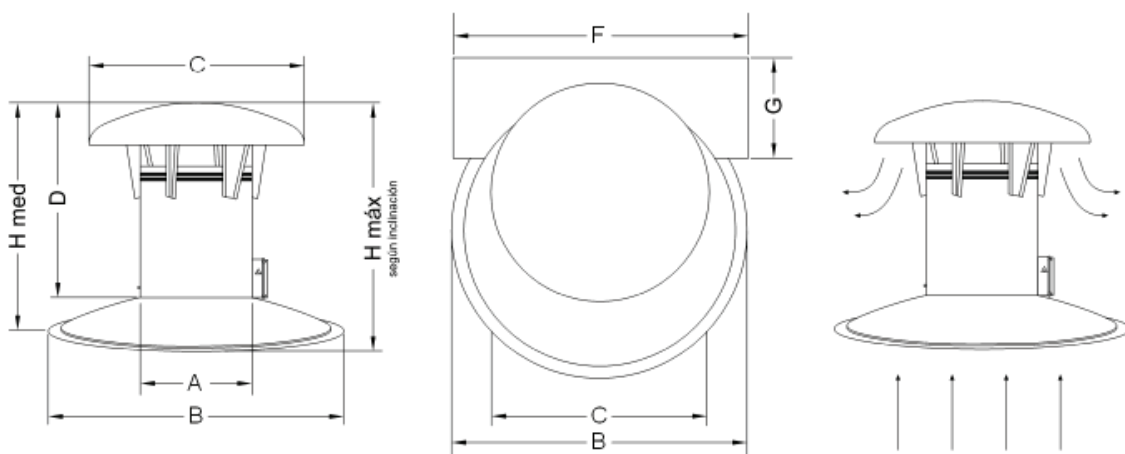
Servisní bod

Otáčky obozného kola	
Max. teplota(°C)	
Q (m ³ /h)	
Ps(Pa)	
Pd(Pa)	
Pt(Pa)	
Rychlost vzduchu(m/s)	

Technické údaje

Výkon (kW)	0,09
I _{max} 230V(A)	-
I _{max} 400V(A)	-
I _{max} 690V(A)	-

Rozmerové schéma

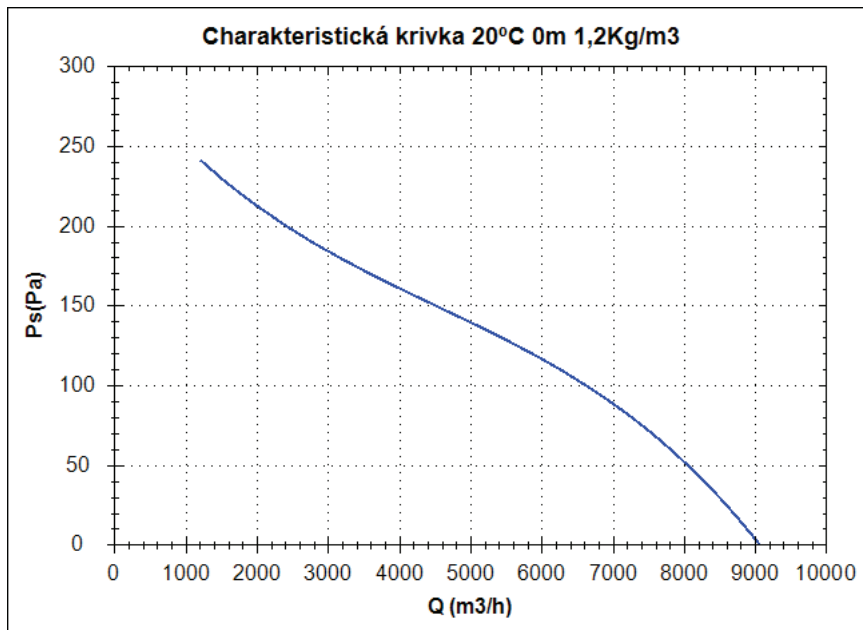


Rozměry (mm)

A=570	B=1500	C=1100	D=980	F=1500	G=500	H	H	H min=1040
-------	--------	--------	-------	--------	-------	---	---	------------

HTR 570 T4

Charakteristická křivka



Bod provedení

Q (m ³ /h)	
Ps(Pa)	

Servisní bod

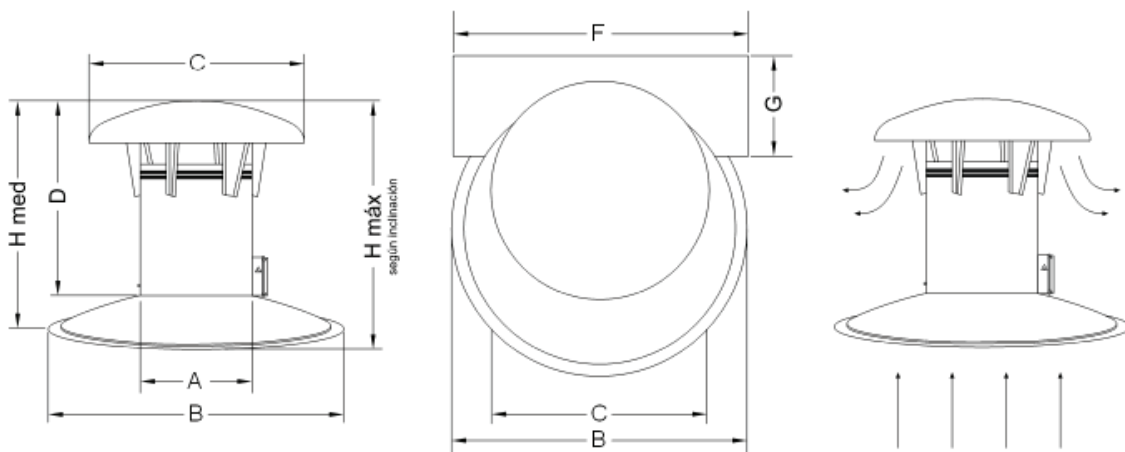
Otáčky obozného kola	
Max. teplota(°C)	
Q (m ³ /h)	
Ps(Pa)	
Pd(Pa)	
Pt(Pa)	
Rychlost vzduchu(m/s)	

Technické údaje

Otáčky obozného kola (za)	1400
Otáčky motoru (za min.)	1400
Přibližná hmotnost(kg)	52
Maximální rychlost	9060

Výkon (kW)	0,55
I _{max} 230V(A)	2,69
I _{max} 400V(A)	1,56
I _{max} 690V(A)	-

Rozmerové schéma

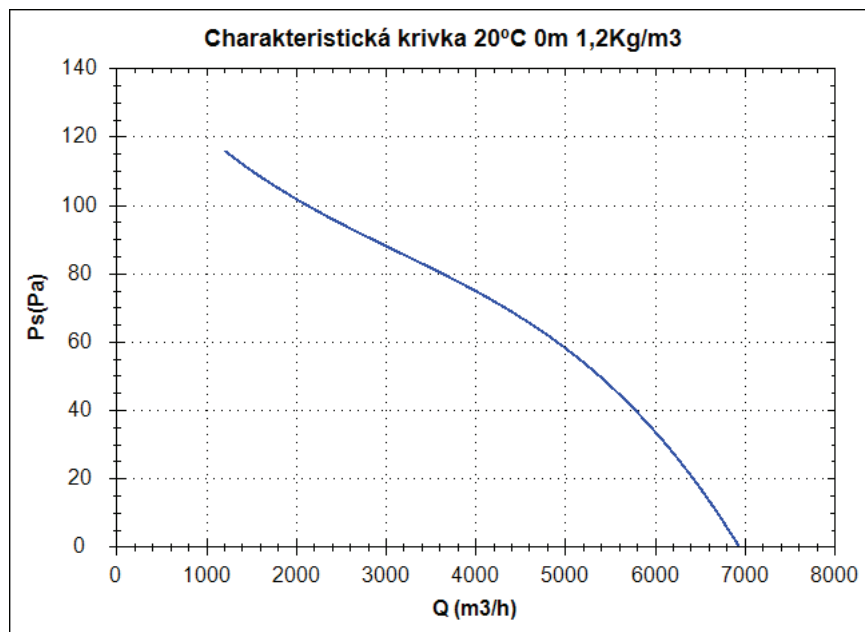


Rozměry (mm)

A=570	B=1500	C=1100	D=980	F=1500	G=500	H	H	H min=1040
-------	--------	--------	-------	--------	-------	---	---	------------

HTR 570 T6

Charakteristická křivka



Bod provedení

Q (m ³ /h)	
Ps(Pa)	

Servisní bod

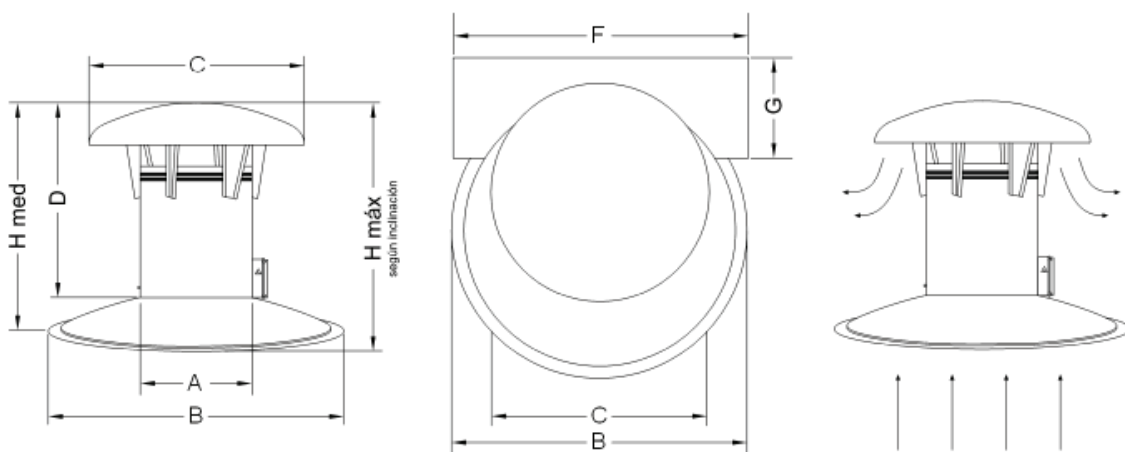
Otáčky obozného kola	
Max. teplota(°C)	
Q (m ³ /h)	
Ps(Pa)	
Pd(Pa)	
Pt(Pa)	
Rychlost vzduchu(m/s)	

Technické údaje

Otáčky obozného kola (za)	900
Otáčky motoru (za min.)	900
Přibližná hmotnost(kg)	52
Maximální rychlost	6940

Výkon (kW)	0,25
I _{max} 230V(A)	1,51
I _{max} 400V(A)	0,87
I _{max} 690V(A)	-

Rozmerové schéma

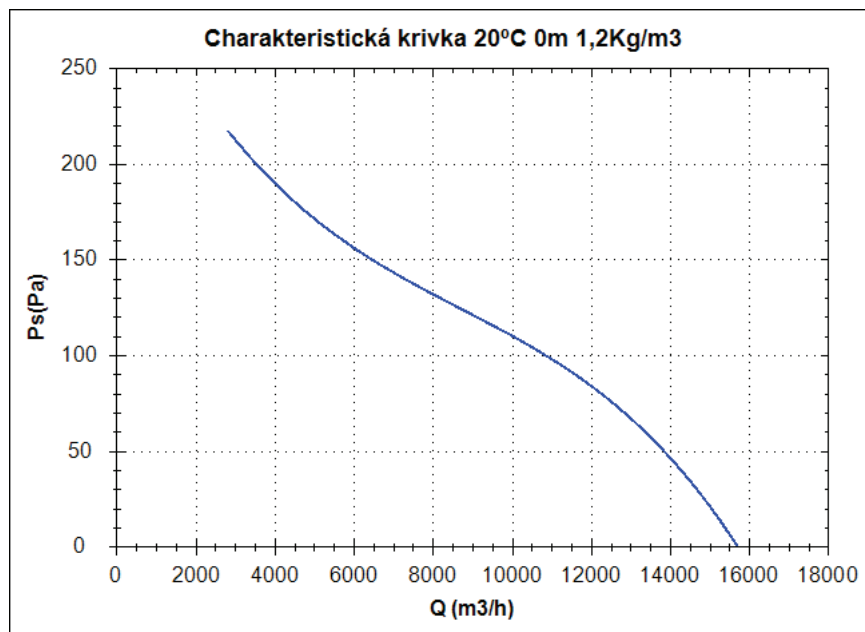


Rozměry (mm)

A=570	B=1500	C=1100	D=980	F=1500	G=500	H	H	H min=1040
-------	--------	--------	-------	--------	-------	---	---	------------

HTR 740 T6

Charakteristická křivka



Bod provedení

Q (m ³ /h)	
Ps(Pa)	

Servisní bod

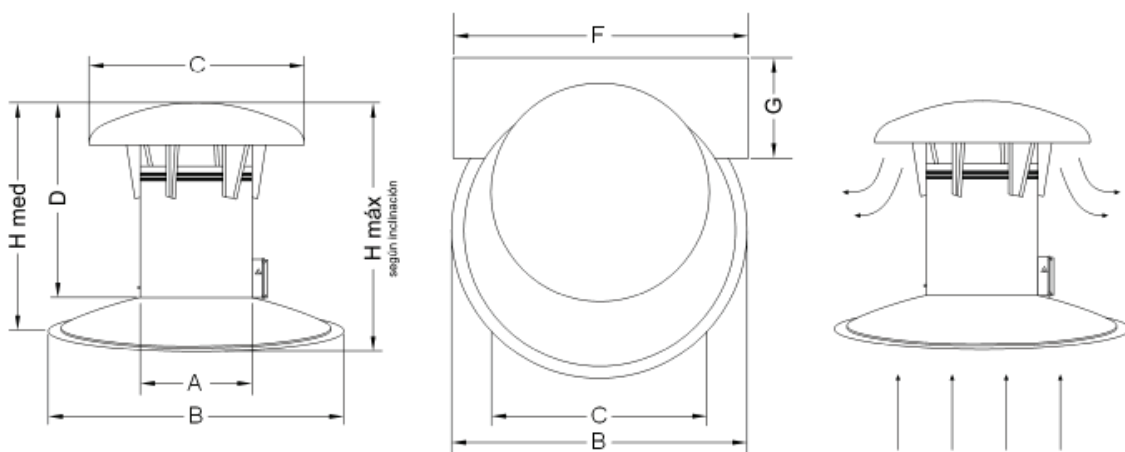
Otáčky obozného kola	
Max. teplota(°C)	
Q (m ³ /h)	
Ps(Pa)	
Pd(Pa)	
Pt(Pa)	
Rychlost vzduchu(m/s)	

Technické údaje

Otáčky obozného kola (za)	910
Otáčky motoru (za min.)	910
Přibližná hmotnost(kg)	67
Maximální rychlost	15710

Výkon (kW)	1,1
I _{max} 230V(A)	5,5
I _{max} 400V(A)	3,2
I _{max} 690V(A)	-

Rozmerové schéma

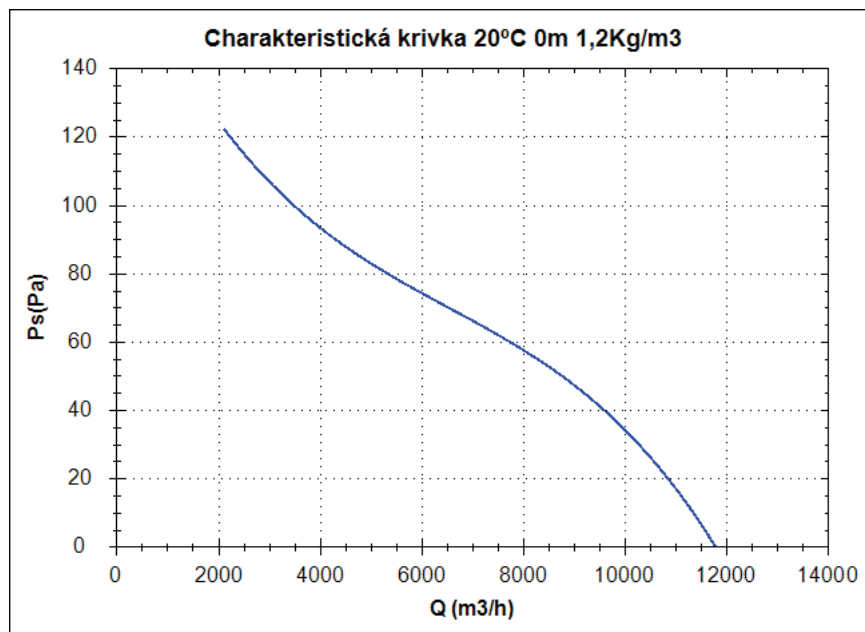


Rozměry (mm)

A=740	B=1500	C=1100	D=1190	F=1500	G=500	H	H	H min=1245
-------	--------	--------	--------	--------	-------	---	---	------------

HTR 740 T8

Charakteristická krivka



Bod provedení

Q (m ³ /h)	
Ps(Pa)	

Servisní bod

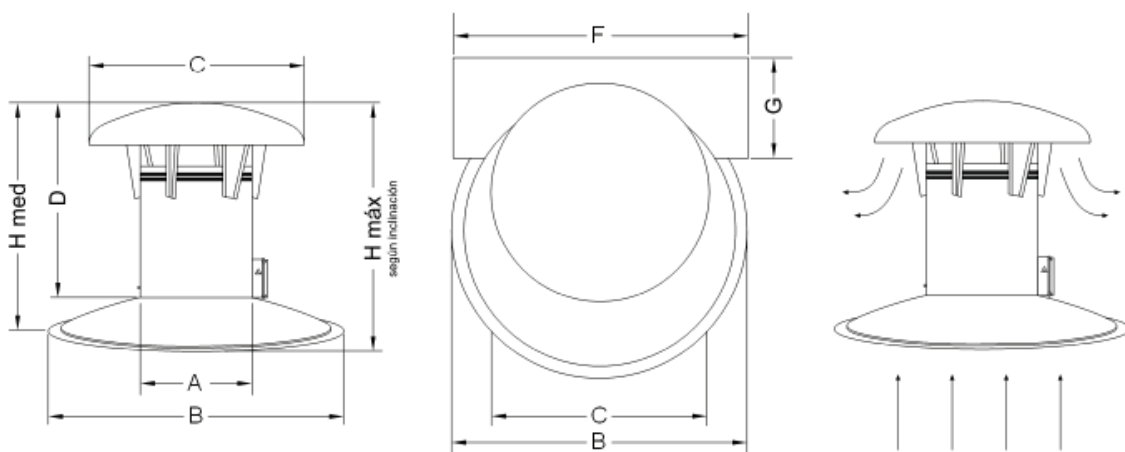
Otáčky obozného kola	
Max. teplota(°C)	
Q (m ³ /h)	
Ps(Pa)	
Pd(Pa)	
Pt(Pa)	
Rychlost vzduchu(m/s)	

Technické údaje

Otáčky obozného kola (za)	680
Otáčky motoru (za min.)	680
Přibližná hmotnost(kg)	67
Maximální rychlost	11780

Výkon (kW)	0,55
I _{max} 230V(A)	3,21
I _{max} 400V(A)	1,85
I _{max} 690V(A)	-

Rozmerové schéma

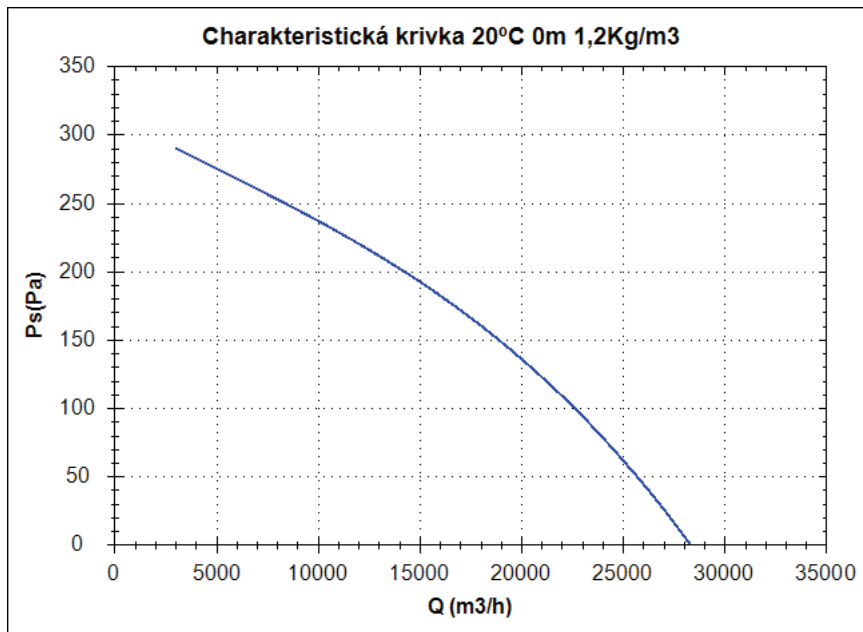


Rozměry (mm)

A=740	B=1500	C=1100	D=1190	F=1500	G=500	H	H	H min=1245
-------	--------	--------	--------	--------	-------	---	---	------------

HTR 920 T6

Charakteristická křivka



Bod provedení

Q (m ³ /h)	
Ps(Pa)	

Servisní bod

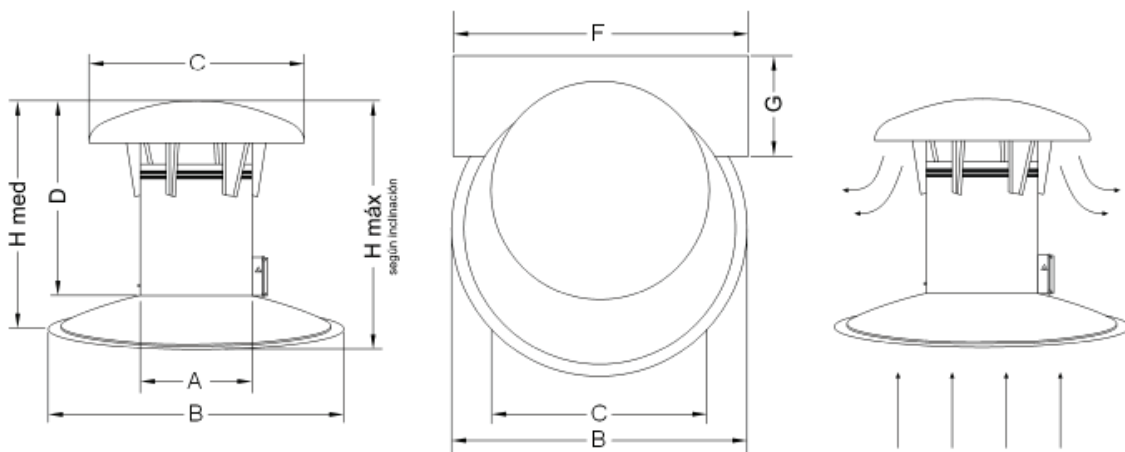
Otáčky obozného kola	
Max. teplota(°C)	
Q (m ³ /h)	
Ps(Pa)	
Pd(Pa)	
Pt(Pa)	
Rychlost vzduchu(m/s)	

Technické údaje

Otáčky obozného kola (za)	940
Otáčky motoru (za min.)	940
Přibližná hmotnost(kg)	89
Maximální rychlost	28310

Výkon (kW)	2,2
I _{max} 230V(A)	9,7
I _{max} 400V(A)	5,6
I _{max} 690V(A)	-

Rozmerové schéma



Rozměry (mm)

A=920	B=1500	C=1495	D=850	F=1500	G=500	H	H med=970	H min=928
-------	--------	--------	-------	--------	-------	---	-----------	-----------