

MB31/12-63/25



Příslušenství:



Měníč RFS



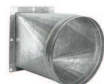
Vypínač INT



Tlačítko PE



Mřížka RA



Hrdlo EI



Tlumič SIL-C



Tlumič SIL-R

ZÁKLADNÍ PARAMETRY:

Tato řada zahrnuje 7 různých velikostí od 31/12 do 63/25, které jsou osazeny 2,4 a 6 pólovými třífázovými motory.

Průtok vzduchu od 5 700 m³/h do 27 500 m³/h.

Maximální pracovní teplota vzduchu (při trvalém provozu) 130°C.

Statický tlak do 1 480 Pa.

KONSTRUKČNÍ PROVEDENÍ:

- Skříň vyrobena z válcovaného ocelového plechu.
- Celé opláštění svařované nebo zhotovené technologií falcování.
- Vícelopátkové oběžné kolo jednostranně sací s dopředu zahnutými lopatkami, vyrobeno z galvanicky pokoveného plechu.
- Oběžné kolo je opatřeno protikorozním nátěrem z práškové epoxidové pryskyřice.
- Normalizované asynchronní motory s klecovou kotvou v IP-55 a izolační třídou F.
- Standardní napětí 230 50 Hz u motorů jednofázových a 230/400V 50Hz u motorů třífázových do 4,0 kW a 400/690V 50Hz u vyšších výkonů.

POUŽITÍ:

Jsou navrženy jako potrubní ventilátory určeny převážně pro:

- Chlazení strojů, motorů a komponentů.
- Odsávání výparů a kouře.
- Průmyslovou výrobu, průmyslové kuchyně a klimatizace.
- Dopravu čistého vzduchu.

NA VYŽÁDÁNÍ:

Ventilátory s frekvencí 60Hz a různým napětím. Dvouotáčkové motory.

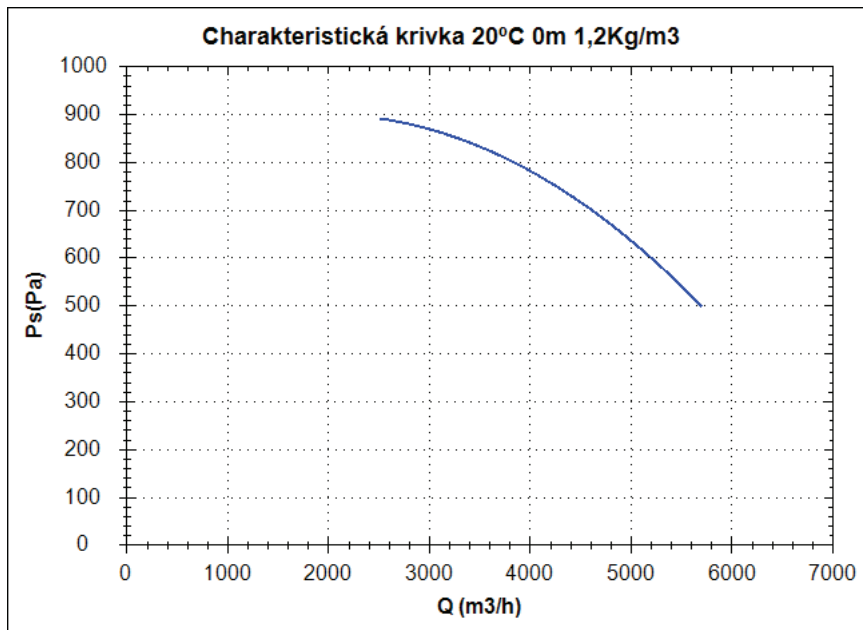
Ventilátory v provedení nevýbušném nebo protivznícení s motory certifikovanými dle ATEX.

Ventilátory s úpravou do teploty 250°C.

Ventilátory zhotoveny z galvanicky pokoveného plechu nebo z nerezové oceli.

MB 31/12 T4 3kW

Charakteristická křivka



Bod provedení

Q (m ³ /h)	
Ps(Pa)	

Servisní bod

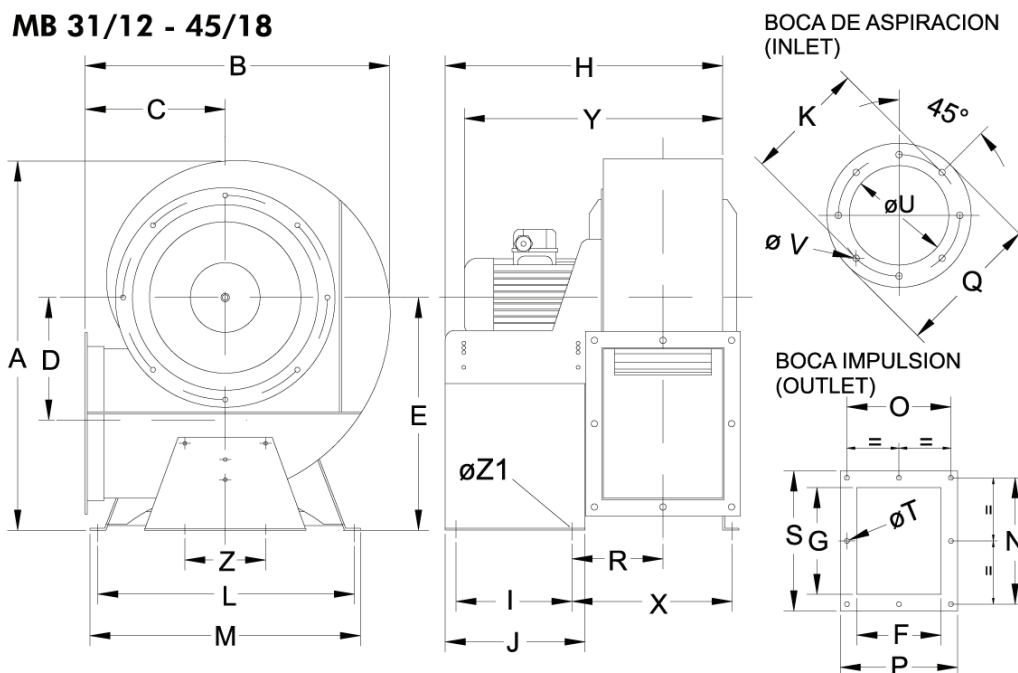
Otáčky obozného kola	
Max. teplota(°C)	
Q (m ³ /h)	
Ps(Pa)	
Pd(Pa)	
Pt(Pa)	
Rychlost vzduchu(m/s)	

Technické údaje

Otáčky obozného kola (za	1430
Otáčky motoru (za min.)	1430
Přibližná hmotnost(kg)	57
Maximální rychlost	5700

Výkon (kW)	3
I _{max} 230V(A)	11,7
I _{max} 400V(A)	6,8
I _{max} 690V(A)	-

Rozmerové schéma

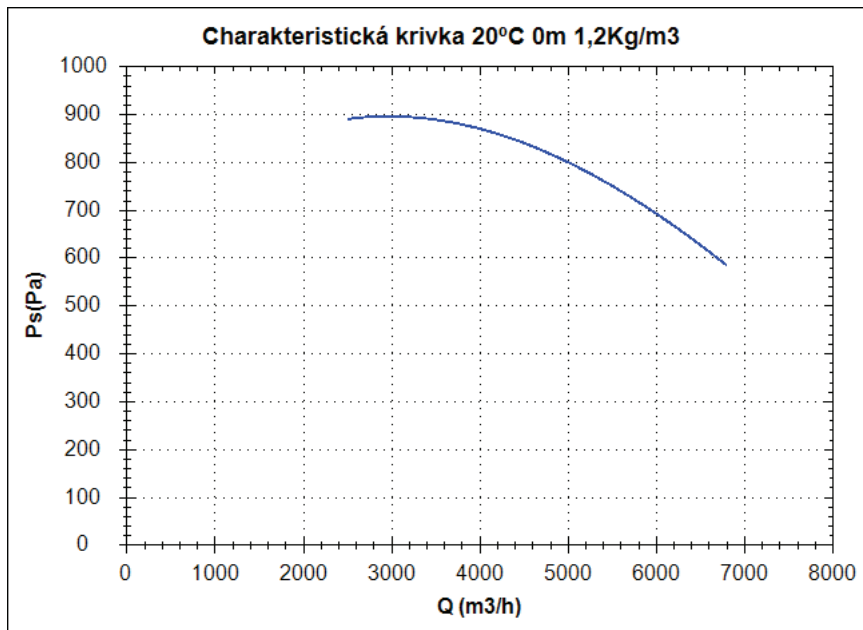


Rozměry (mm)

A=644	B=528	C=246	D=182	E=406	F=198	G=319	H=538	I=240	J=290	K=355	L=457
M=482	N=360	O=240	P=274	Q=382	R=171	S=395	TØ=11	UØ=257	VØ=11	Y=538	Z1=13

MB 31/12 T4 4kW

Charakteristická křivka



Bod provedení

Q (m ³ /h)	
Ps(Pa)	

Servisní bod

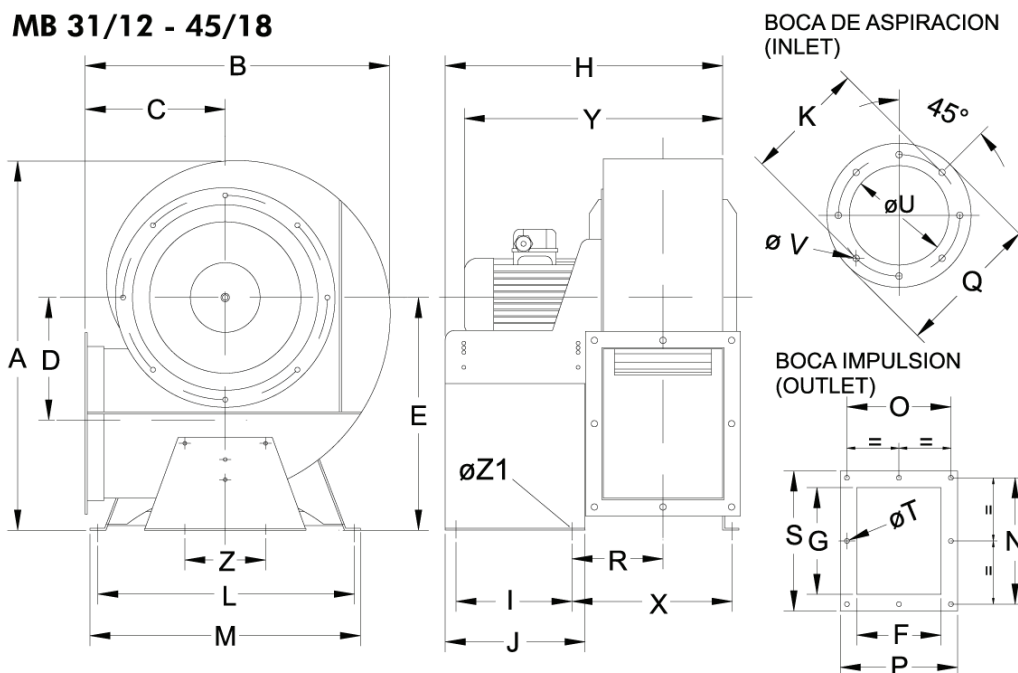
Otáčky obozného kola	
Max. teplota(°C)	
Q (m ³ /h)	
Ps(Pa)	
Pd(Pa)	
Pt(Pa)	
Rychlost vzduchu(m/s)	

Technické údaje

Otáčky obozného kola (za	1440
Otáčky motoru (za min.)	1440
Přibližná hmotnost(kg)	59
Maximální rychlost	6800

Výkon (kW)	4
I _{max} 230V(A)	15,2
I _{max} 400V(A)	8,8
I _{max} 690V(A)	-

Rozmerové schéma

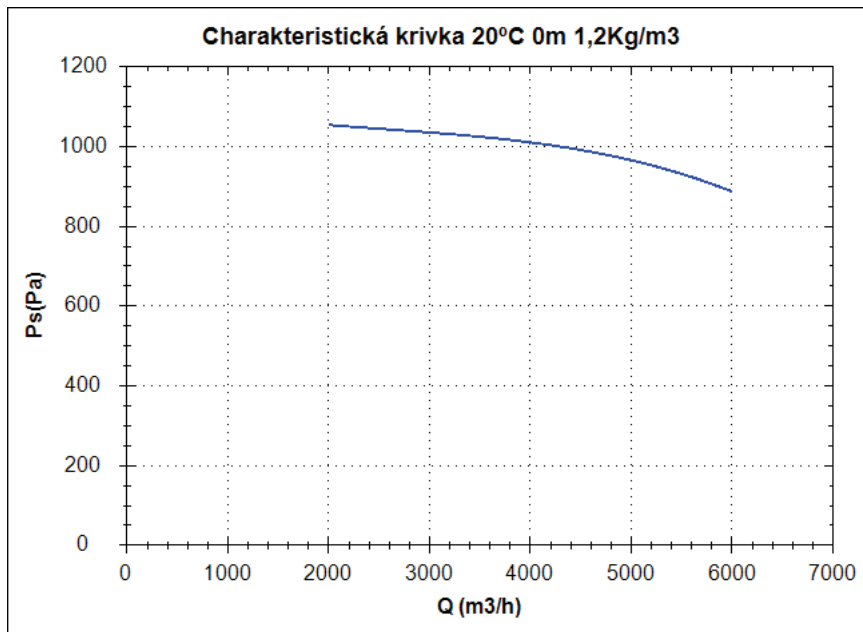


Rozměry (mm)

A=644	B=528	C=246	D=182	E=406	F=198	G=319	H=538	I=240	J=290	K=355	L=457
M=482	N=360	O=240	P=274	Q=382	R=171	S=395	TØ=11	UØ=257	VØ=11	Y=538	Z1=13

MB 35/14 T4 3kW

Charakteristická křivka



Bod provedení

Q (m ³ /h)	
Ps(Pa)	

Servisní bod

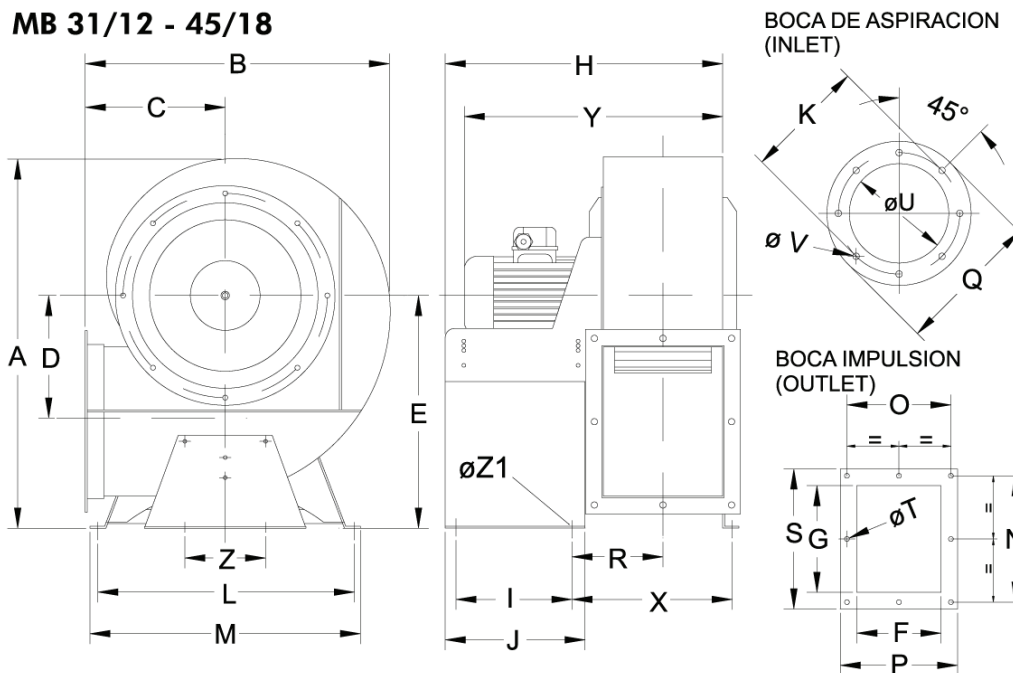
Otáčky obozného kola	
Max. teplota(°C)	
Q (m ³ /h)	
Ps(Pa)	
Pd(Pa)	
Pt(Pa)	
Rychlost vzduchu(m/s)	

Technické údaje

Otáčky obozného kola (za	1430
Otáčky motoru (za min.)	1430
Přibližná hmotnost(kg)	63
Maximální rychlost	6000

Výkon (kW)	3
I _{max} 230V(A)	11,7
I _{max} 400V(A)	6,8
I _{max} 690V(A)	-

Rozmerové schéma

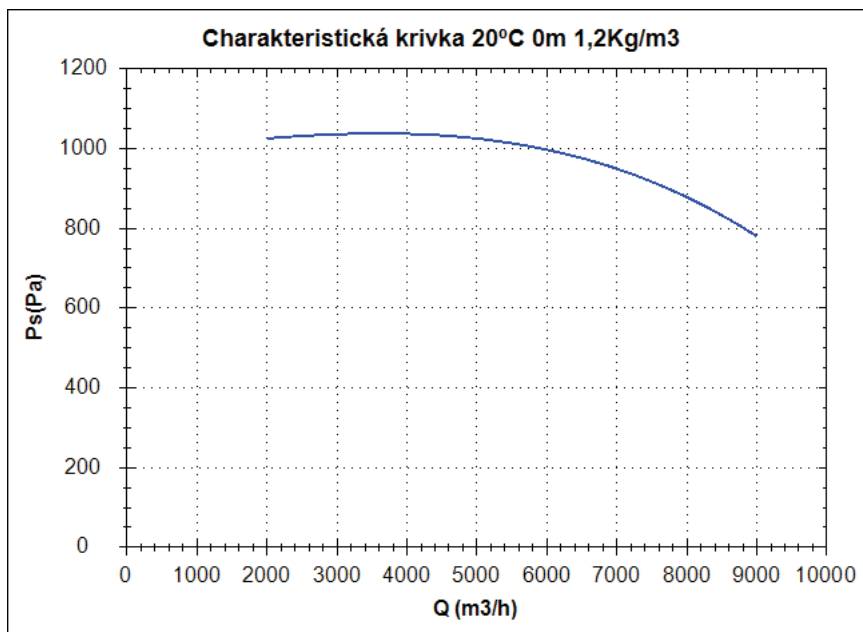


Rozměry (mm)

A=718	B=584	C=267	D=243	E=451	F=224	G=280	H=564	I=240	J=290	K=394	L=449
M=524	N=318	O=266	P=300	Q=422	R=184	S=356	TØ=11	UØ=289	VØ=11	Y=564	Z1=13

MB 35/14 T4 5,5kW

Charakteristická křivka



Bod provedení

Q (m ³ /h)	
Ps(Pa)	

Servisní bod

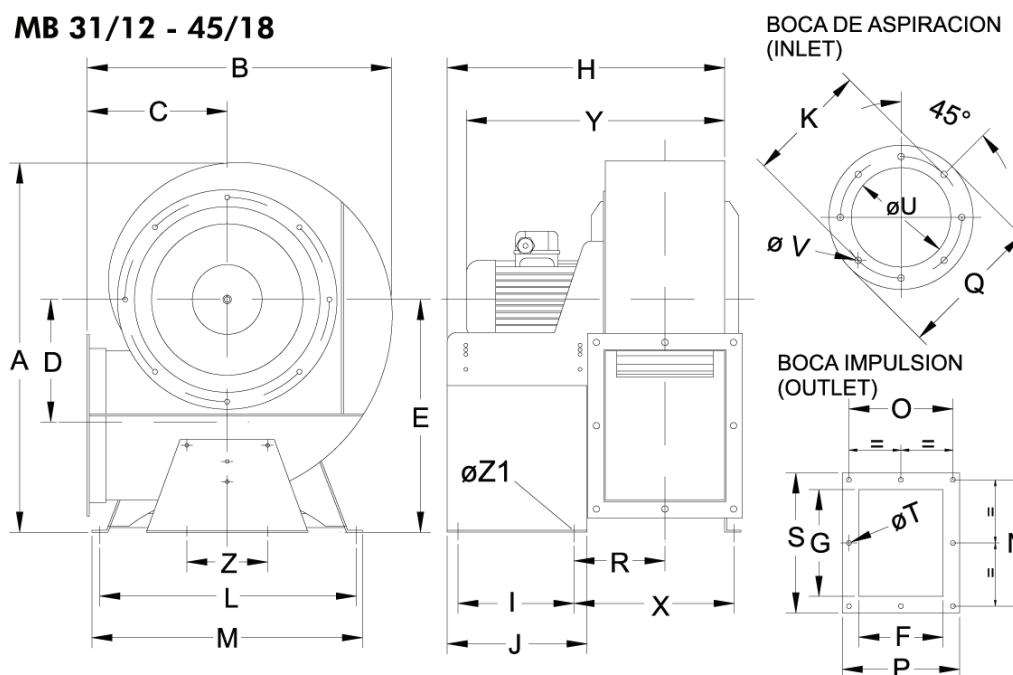
Otáčky obozného kola	
Max. teplota(°C)	
Q (m ³ /h)	
Ps(Pa)	
Pd(Pa)	
Pt(Pa)	
Rychlost vzduchu(m/s)	

Technické údaje

Otáčky obozného kola (za	1440
Otáčky motoru (za min.)	1440
Přibližná hmotnost(kg)	76
Maximální rychlost	9000

Výkon (kW)	5,5
I _{max} 230V(A)	-
I _{max} 400V(A)	12
I _{max} 690V(A)	6,9

Rozmerové schéma

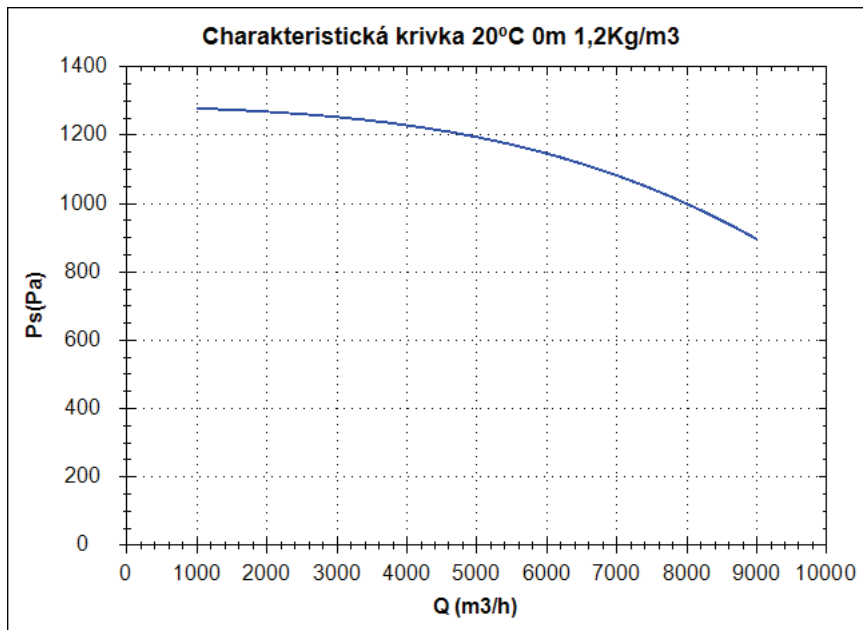


Rozměry (mm)

A=718	B=584	C=267	D=243	E=451	F=224	G=280	H=564	I=240	J=290	K=394	L=449
M=524	N=318	O=266	P=300	Q=422	R=184	S=356	TØ=11	UØ=289	VØ=11	Y=564	Z1=13

MB 40/16 T4 5,5kW

Charakteristická křivka



Bod provedení

Q (m ³ /h)	
Ps(Pa)	

Servisní bod

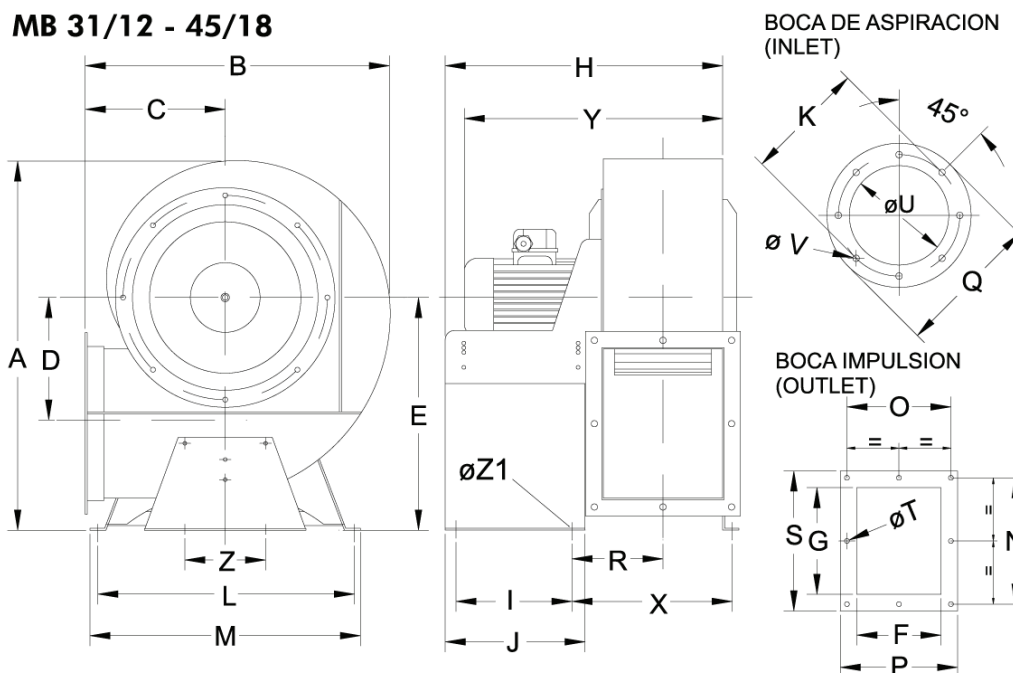
Otáčky obozného kola	
Max. teplota(°C)	
Q (m ³ /h)	
Ps(Pa)	
Pd(Pa)	
Pt(Pa)	
Rychlost vzduchu(m/s)	

Technické údaje

Otáčky obozného kola (za	1440
Otáčky motoru (za min.)	1440
Přibližná hmotnost(kg)	101
Maximální rychlost	9000

Výkon (kW)	5,5
I _{max} 230V(A)	-
I _{max} 400V(A)	12
I _{max} 690V(A)	6,9

Rozmerové schéma

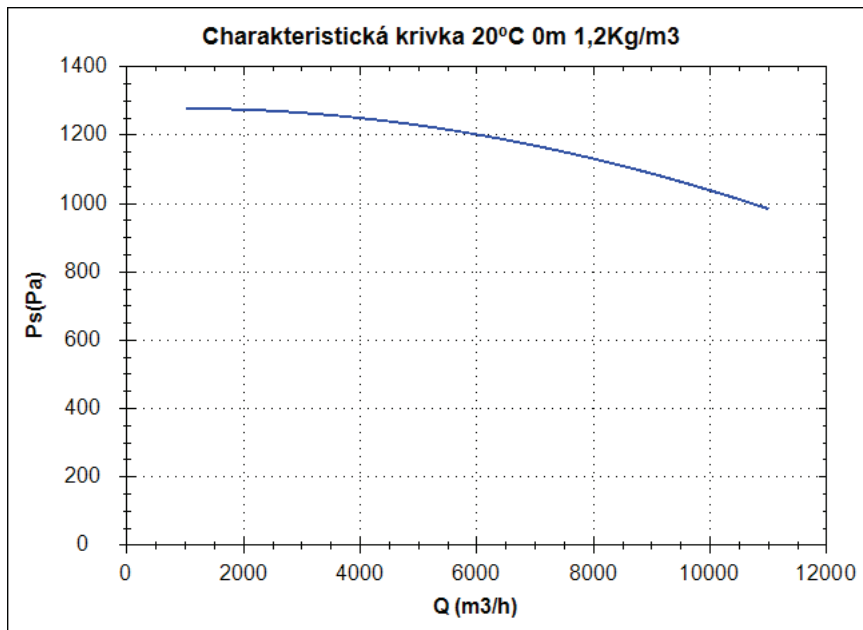


Rozměry (mm)

A=795	B=649	C=300	D=273	E=499	F=250	G=320	H=595	I=240	J=290	K=438	L=560
M=590	N=370	O=300	P=336	Q=464	R=192	S=406	TØ=11	UØ=325	VØ=11	X=355	Y=595
Z=200	Z1=13										

MB 40/16 T4 7,5kW

Charakteristická křivka



Bod provedení

Q (m ³ /h)	
Ps(Pa)	

Servisní bod

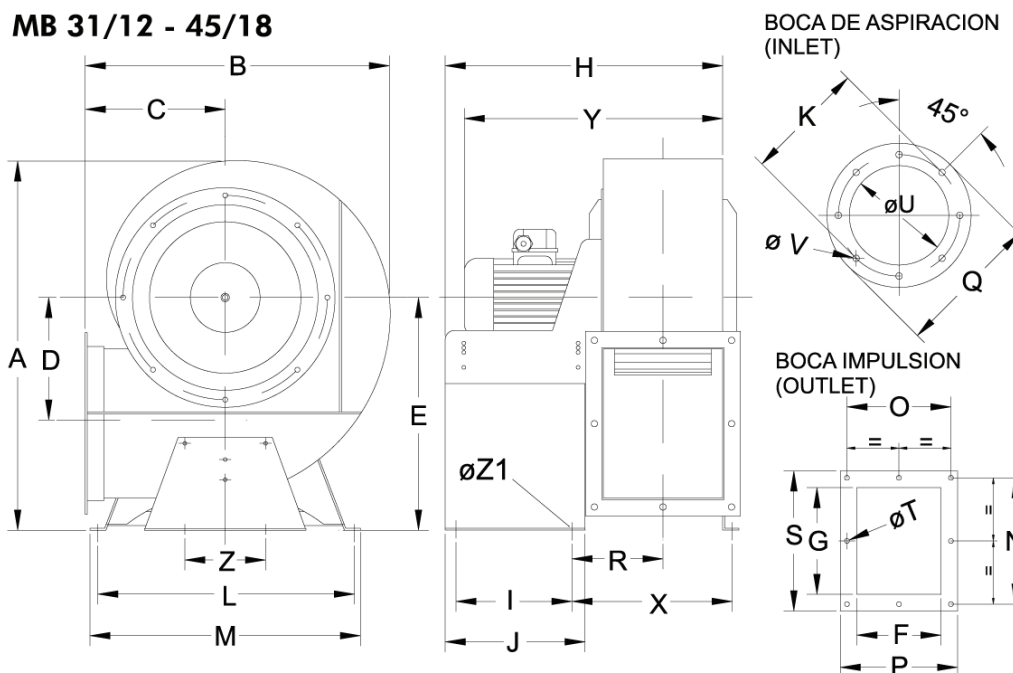
Otáčky obozného kola	
Max. teplota(°C)	
Q (m ³ /h)	
Ps(Pa)	
Pd(Pa)	
Pt(Pa)	
Rychlost vzduchu(m/s)	

Technické údaje

Otáčky obozného kola (za	1440
Otáčky motoru (za min.)	1440
Přibližná hmotnost(kg)	110
Maximální rychlost	11000

Výkon (kW)	7,5
I _{max} 230V(A)	-
I _{max} 400V(A)	15
I _{max} 690V(A)	8,6

Rozmerové schéma

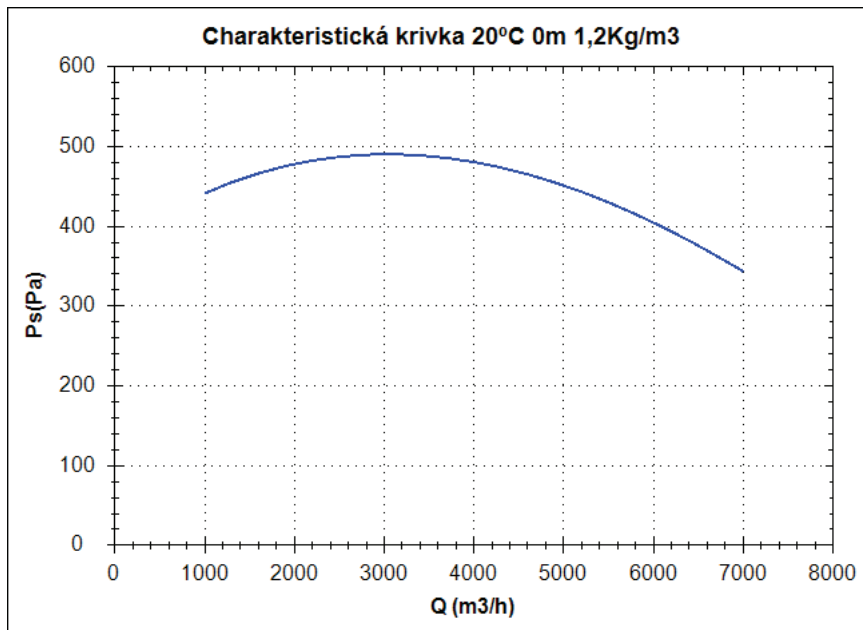


Rozměry (mm)

A=795	B=649	C=300	D=273	E=499	F=250	G=320	H=595	I=240	J=290	K=438	L=560
M=590	N=370	O=300	P=336	Q=464	R=192	S=406	TØ=11	UØ=325	VØ=11	X=355	Y=595
Z=200	Z1=13										

MB 40/16 T6 2,2kW

Charakteristická křivka



Bod provedení

Q (m ³ /h)	
Ps(Pa)	

Servisní bod

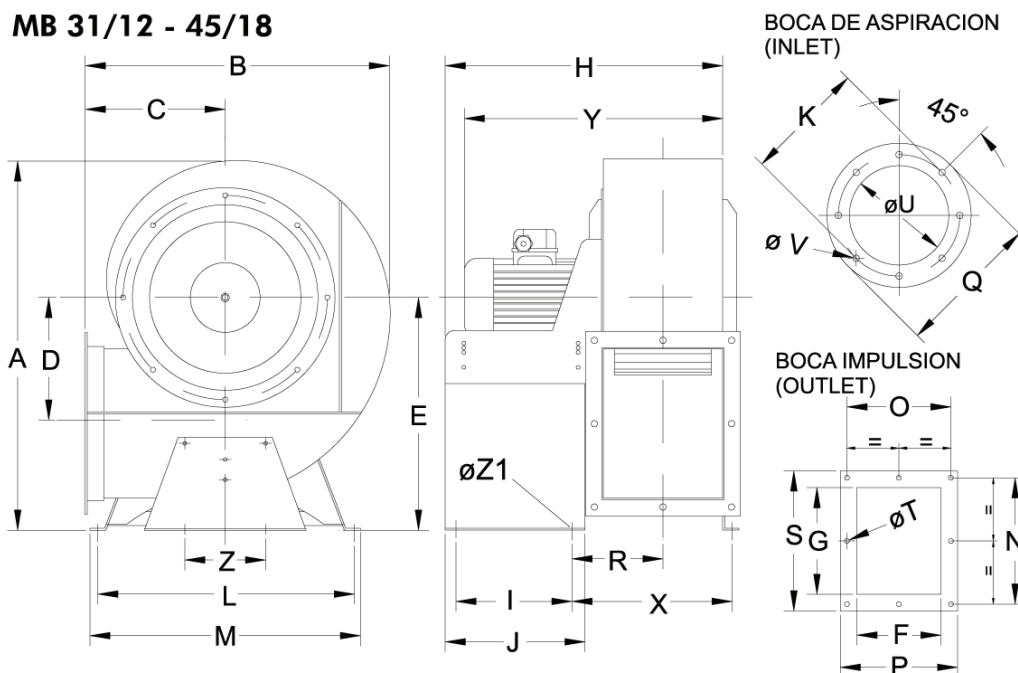
Otáčky obozného kola	
Max. teplota(°C)	
Q (m ³ /h)	
Ps(Pa)	
Pd(Pa)	
Pt(Pa)	
Rychlost vzduchu(m/s)	

Technické údaje

Otáčky obozného kola (za)	940
Otáčky motoru (za min.)	940
Přibližná hmotnost(kg)	94
Maximální rychlost	7000

Výkon (kW)	2,2
I _{max} 230V(A)	9,7
I _{max} 400V(A)	5,6
I _{max} 690V(A)	-

Rozmerové schéma

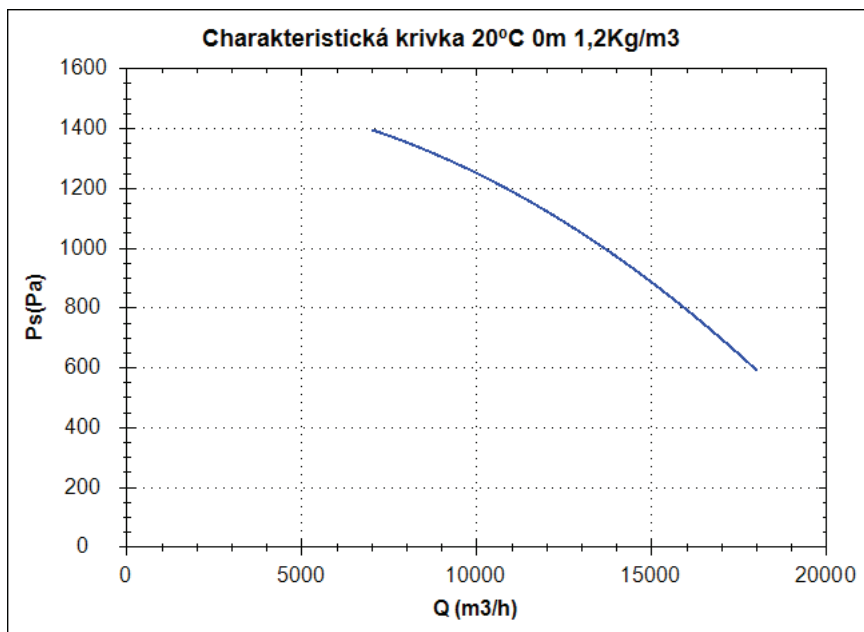


Rozměry (mm)

A=795	B=649	C=300	D=273	E=499	F=250	G=320	H=595	I=240	J=290	K=438	L=560
M=590	N=370	O=300	P=336	Q=464	R=192	S=406	T∅=11	U∅=325	V∅=11	X=355	Y=595
Z=200	Z1=13										

MB 45/18 T4 11kW

Charakteristická křivka



Bod provedení

Q (m ³ /h)	
Ps(Pa)	

Servisní bod

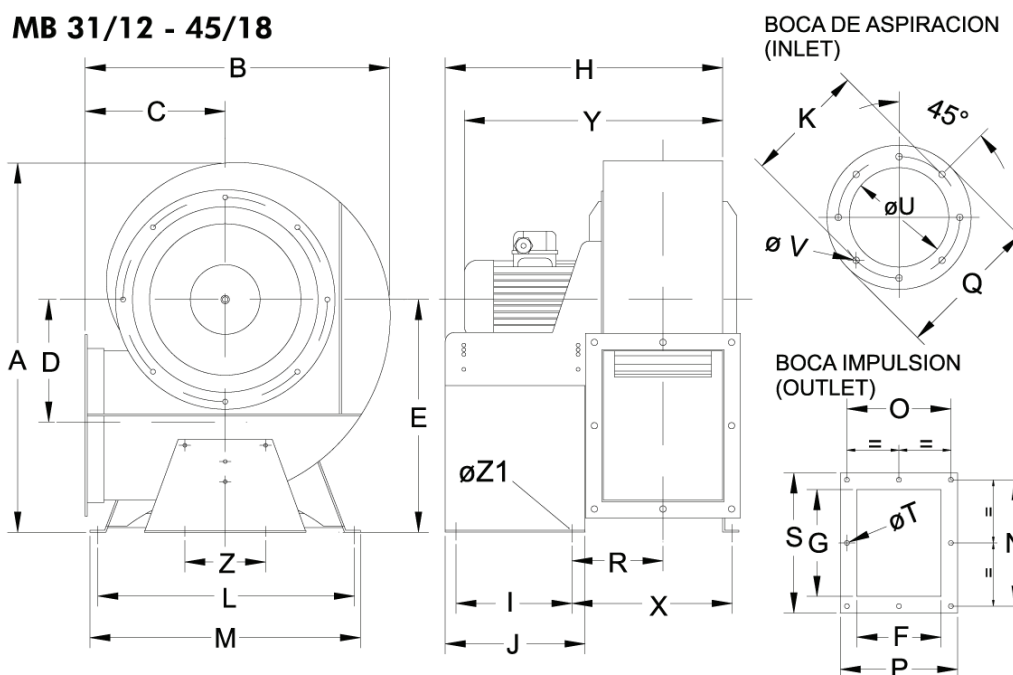
Otáčky obozného kola	
Max. teplota(°C)	
Q (m ³ /h)	
Ps(Pa)	
Pd(Pa)	
Pt(Pa)	
Rychlost vzduchu(m/s)	

Technické údaje

Otáčky obozného kola (za	1460
Otáčky motoru (za min.)	1460
Přibližná hmotnost(kg)	190
Maximální rychlost	18000

Výkon (kW)	11
I _{max} 230V(A)	-
I _{max} 400V(A)	20,9
I _{max} 690V(A)	12,02

Rozmerové schéma

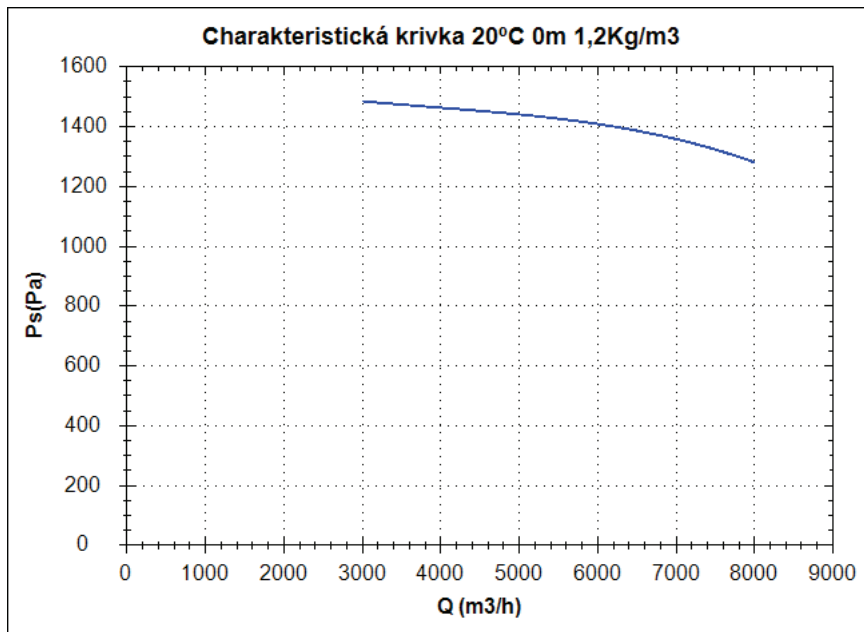


Rozměry (mm)

A=885	B=728	C=326	D=305	E=553	F=280	G=360	H=625	I=250	J=300	K=489	L=602
M=632	N=404	O=328	P=356	Q=515	R=207	S=436	TØ=11	UØ=365	VØ=11	X=365	Y=625
Z=200	Z1=13										

MB 45/18 T4 5,5kW

Charakteristická křivka



Bod provedení

Q (m ³ /h)	
Ps(Pa)	

Servisní bod

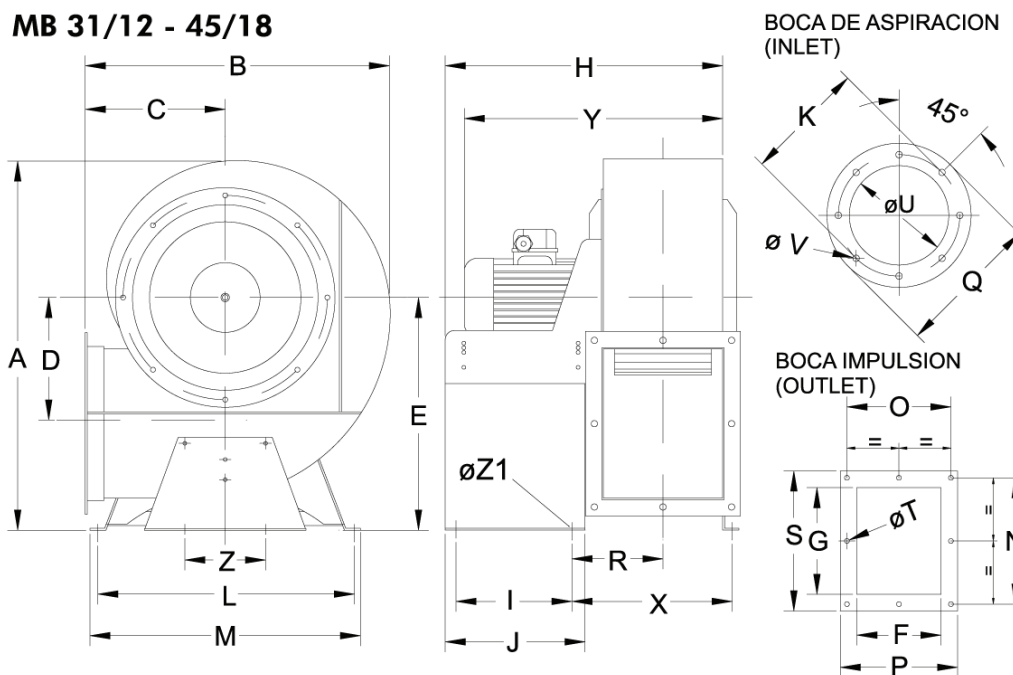
Otáčky obozného kola	
Max. teplota(°C)	
Q (m ³ /h)	
Ps(Pa)	
Pd(Pa)	
Pt(Pa)	
Rychlost vzduchu(m/s)	

Technické údaje

Otáčky obozného kola (za	1440
Otáčky motoru (za min.)	1440
Přibližná hmotnost(kg)	116
Maximální rychlost	8000

Výkon (kW)	5,5
I _{max} 230V(A)	-
I _{max} 400V(A)	12
I _{max} 690V(A)	6,9

Rozmerové schéma

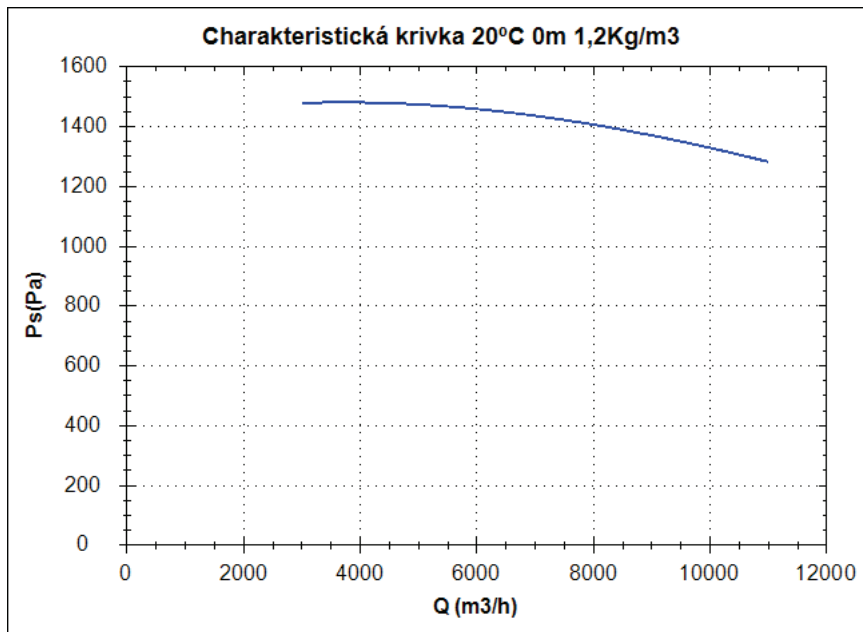


Rozměry (mm)

A=885	B=728	C=326	D=305	E=553	F=280	G=360	H=625	I=250	J=300	K=489	L=602
M=632	N=404	O=328	P=356	Q=515	R=207	S=436	TØ=11	UØ=365	VØ=11	X=365	Y=625
Z=200	Z1=13										

MB 45/18 T4 7,5kW

Charakteristická křivka



Bod provedení

Q (m ³ /h)	
Ps(Pa)	

Servisní bod

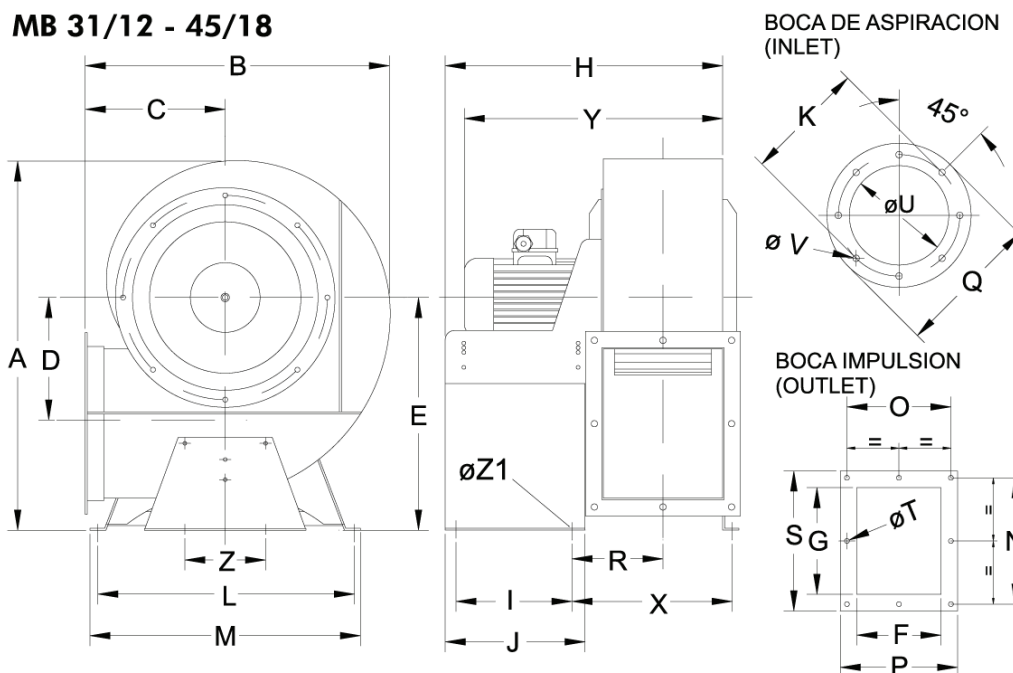
Otáčky obozného kola	
Max. teplota(°C)	
Q (m ³ /h)	
Ps(Pa)	
Pd(Pa)	
Pt(Pa)	
Rychlost vzduchu(m/s)	

Technické údaje

Otáčky obozného kola (za	1440
Otáčky motoru (za min.)	1440
Přibližná hmotnost(kg)	119
Maximální rychlost	11000

Výkon (kW)	7,5
I _{max} 230V(A)	-
I _{max} 400V(A)	15
I _{max} 690V(A)	8,6

Rozmerové schéma

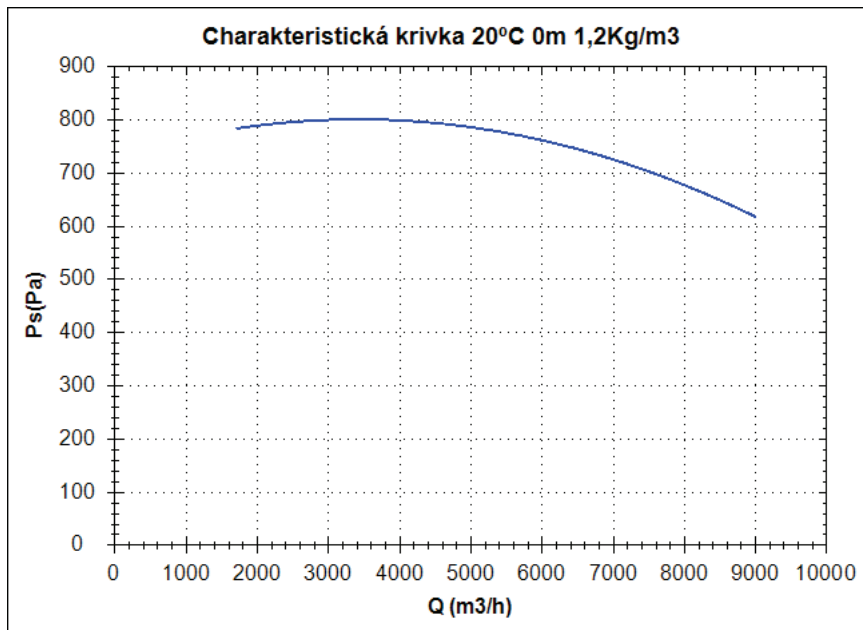


Rozměry (mm)

A=885	B=728	C=326	D=305	E=553	F=280	G=360	H=625	I=250	J=300	K=489	L=602
M=632	N=404	O=328	P=356	Q=515	R=207	S=436	TØ=11	UØ=365	VØ=11	X=365	Y=625
Z=200	Z1=13										

MB 45/18 T6 2,2kW

Charakteristická křivka



Bod provedení

Q (m ³ /h)	
Ps (Pa)	

Servisní bod

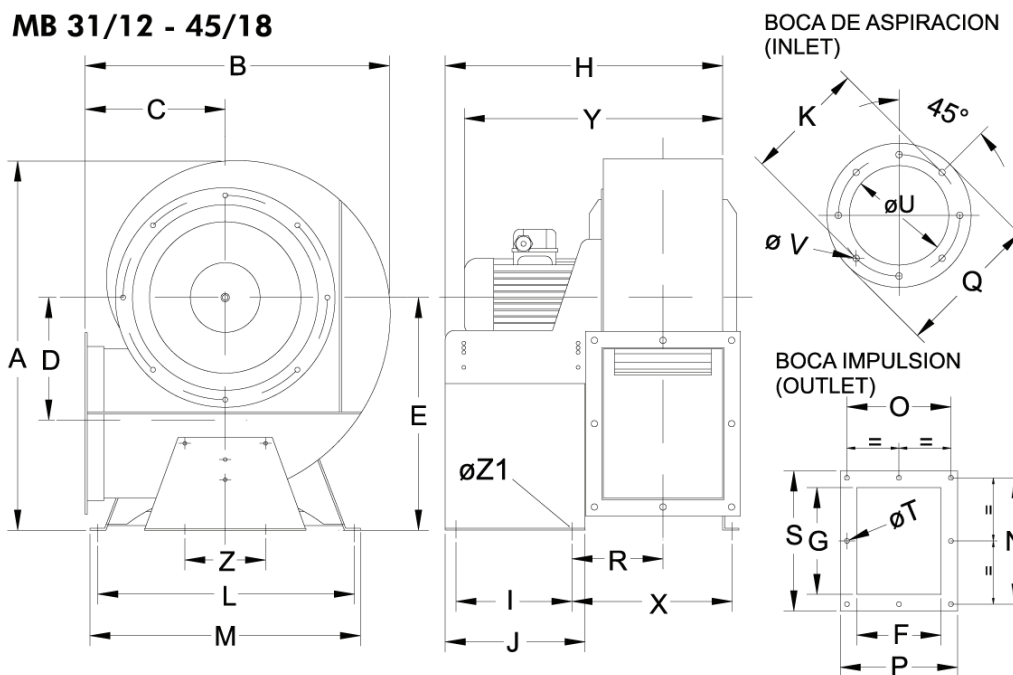
Otáčky obozného kola	
Max. teplota(°C)	
Q (m ³ /h)	
Ps(Pa)	
Pd(Pa)	
Pt(Pa)	
Rychlost vzduchu(m/s)	

Technické údaje

Otáčky obozného kola (za	940
Otáčky motoru (za min.)	940
Přibližná hmotnost(kg)	112
Maximální rychlost	9000

Výkon (kW)	2,2
I _{max} 230V(A)	9,7
I _{max} 400V(A)	5,6
I _{max} 690V(A)	-

Rozmerové schéma



Rozměry (mm)

A=885	B=728	C=326	D=305	E=553	F=280	G=360	H=625	I=250	J=300	K=489	L=602
M=632	N=404	O=328	P=356	Q=515	R=207	S=436	TØ=11	UØ=365	VØ=11	X=365	Y=625
Z=200	Z1=13										