

## MBP



### Příslušenství:



**Měnič RFS**



**Vypínač INT**

### ZÁKLADNÍ PARAMETRY:

Tato řada zahrnuje 10 různých velikostí od 20 do 45, které jsou osazeny 2, 4 a 6 pólovými třífázovými motory.  
Průtok vzduchu od 100 m<sup>3</sup>/h do 10 000 m<sup>3</sup>/h.  
Maximální pracovní teplota vzduchu (při trvalém provozu) 50°C.  
Statický tlak do 1 570 Pa.

### KONSTRUKČNÍ PROVEDENÍ:

- Skříň vyrobena z polipropylénového (PP) plastu.
- Vícelopkové oběžné kolo jednostranně sací zhotoveno z polipropylénového (PP) plastu pro modely MBPA a MBPB, model MBP je vyroben s oběžným kolem s dozadu zahnutými lopatkami (ve směru otáčení).
- Držák motoru je zhotoven z ocelového plechu a opatřen protikorozním nátěrem z práškové epoxidové pryskyřice.
- Normalizované asynchronní motory s klecovou kotvou v IP-55 a izolační třídou F.
- Standardní napětí 230/400V 50Hz u motorů třífázových do 4,0 kW a 400/690V 50Hz u vyšších výkonů.

### POUŽITÍ:

- Jsou navrženy jako potrubní ventilátory určeny převážně pro:
- Odtah vzduchu s obsahem korozních látek.
  - Chemický a ropný průmysl.
  - Laboratoře.
  - Plynové kabiny.

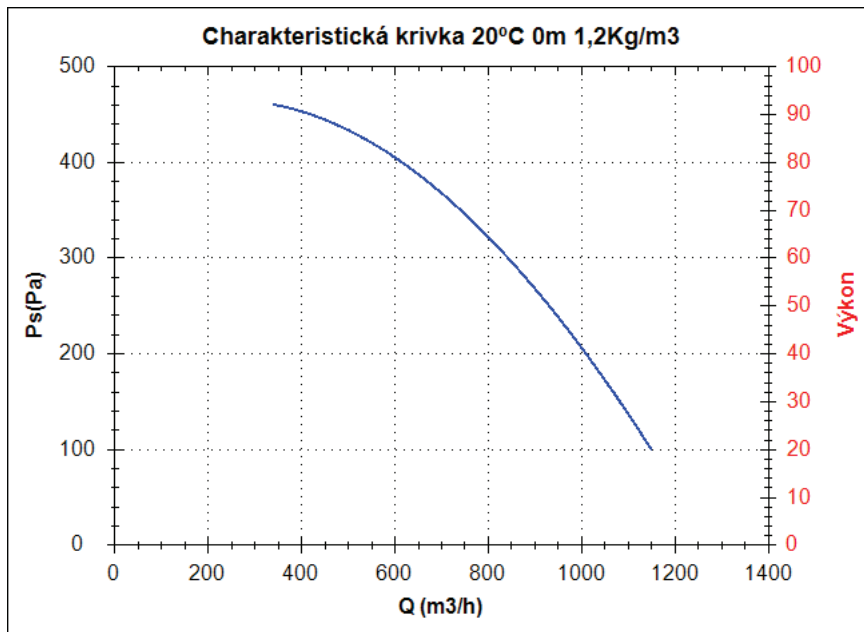
### NA VYŽÁDÁNÍ:

Ventilátory s frekvencí 60Hz a různým napětím. Dvouotáčkové motory.

Ventilátory v provedení nevýbušném nebo protivznícení s motory certifikovanými dle ATEX.

# MBP 20 T2 0,18kW

## Charakteristická křivka



### Bod provedení

Q (m <sup>3</sup> /h)	
Ps(Pa)	

### Servisní bod

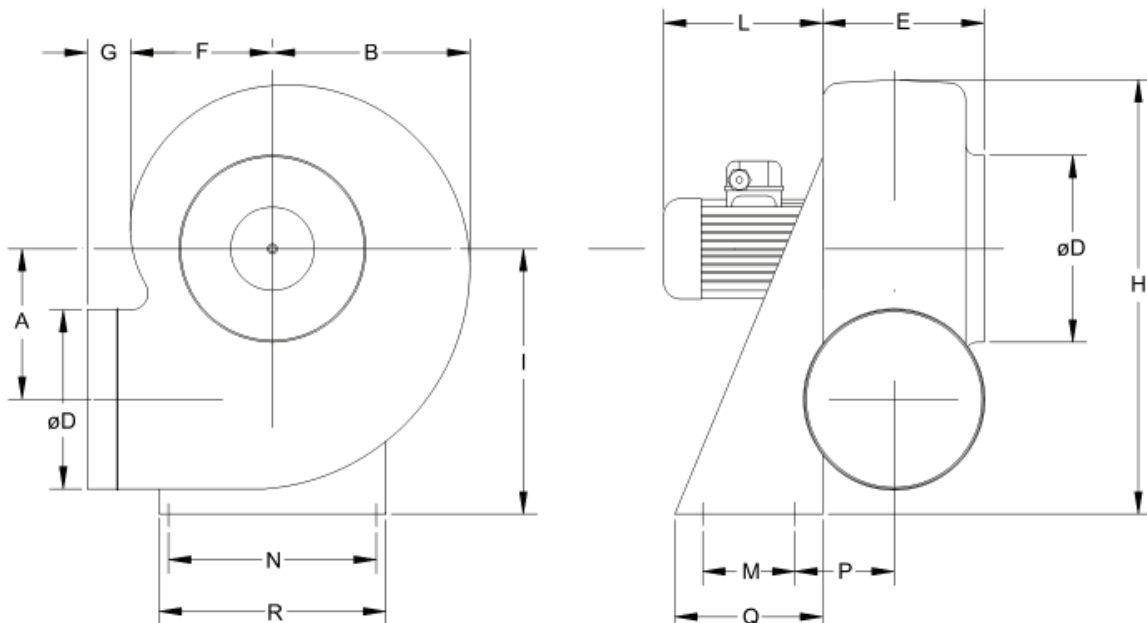
Otáčky obozného kola	
Max. teplota(°C)	
Q (m <sup>3</sup> /h)	
Ps(Pa)	
Pd(Pa)	
Pt(Pa)	
Rychlost vzduchu(m/s)	

## Technické údaje

Otáčky obozného kola (za	2800
Otáčky motoru (za min.)	2800
Přibližná hmotnost(kg)	9
Maximální rychlost	1100

Výkon (kW)	0,18
I <sub>max</sub> 230V(A)	0,91
I <sub>max</sub> 400V(A)	0,53
I <sub>max</sub> 690V(A)	-

## Rozmerové schéma

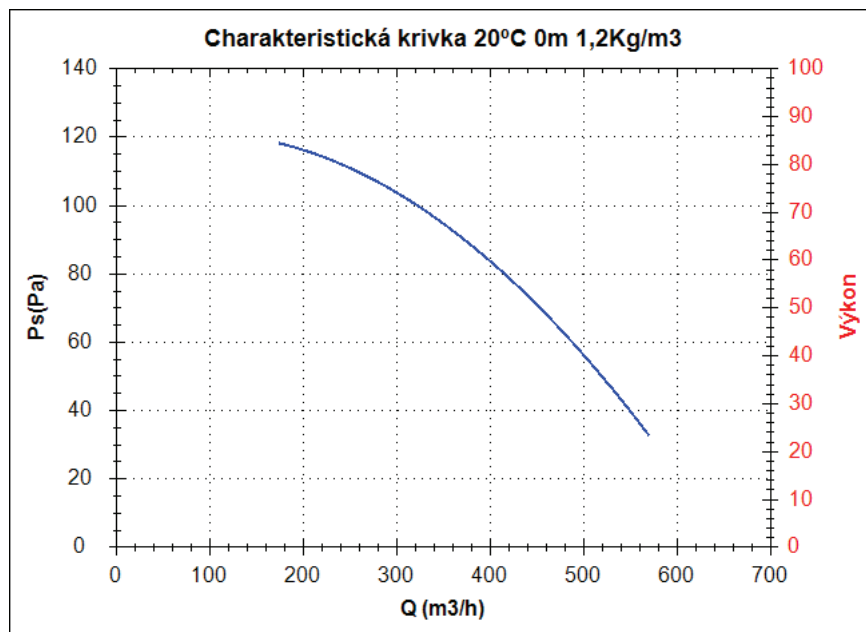


### Rozměry (mm)

A=140	B=180	C=40	DØ=160	E=150	F=138	G=60	H=250	I=150	L=195	N=200	P=100
Q=140	R=235	S=11									

# MBP 20 T4 0,12kW

## Charakteristická křivka



### Bod provedení

Q (m <sup>3</sup> /h)	
Ps(Pa)	

### Servisní bod

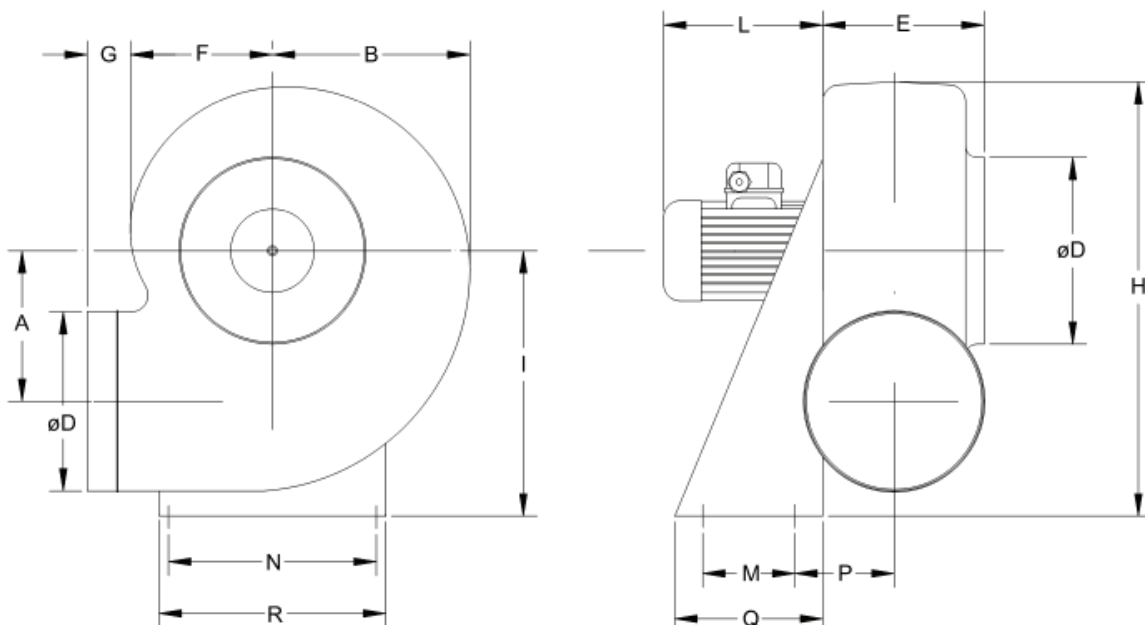
Otáčky obozného kola	
Max. teplota(°C)	
Q (m <sup>3</sup> /h)	
Ps(Pa)	
Pd(Pa)	
Pt(Pa)	
Rychlost vzduchu(m/s)	

## Technické údaje

Otáčky obozného kola (za	1400
Otáčky motoru (za min.)	1400
Přibližná hmotnost(kg)	9
Maximální rychlost	570

Výkon (kW)	0,12
I <sub>max</sub> 230V(A)	0,84
I <sub>max</sub> 400V(A)	0,48
I <sub>max</sub> 690V(A)	-

## Rozmerové schéma

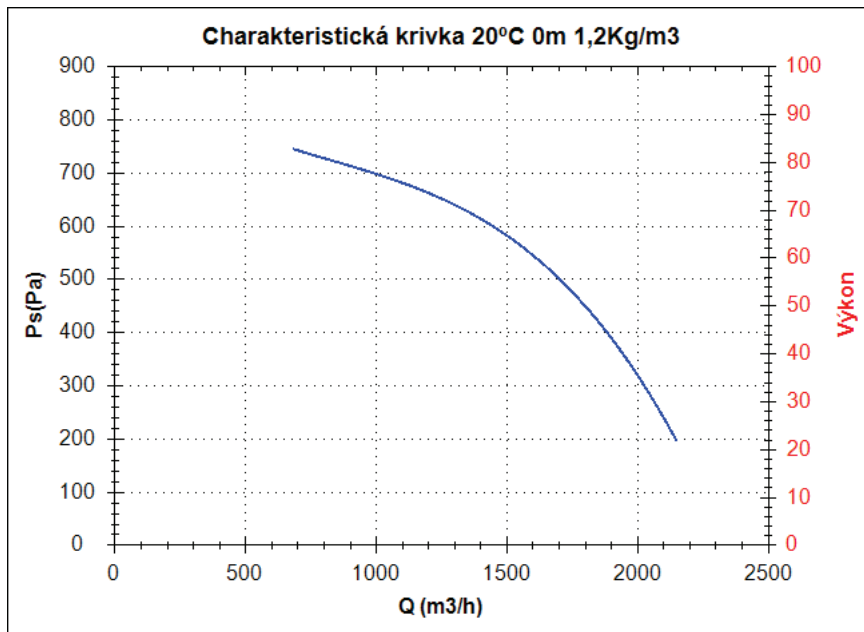


### Rozměry (mm)

A=140	B=180	C=40	DØ=160	E=150	F=138	G=60	H=250	I=150	L=190	N=200	P=100
Q=140	R=235	S=11									

# MBP 25 T2 0,37kW

## Charakteristická křivka



### Bod provedení

Q (m <sup>3</sup> /h)	
Ps(Pa)	

### Servisní bod

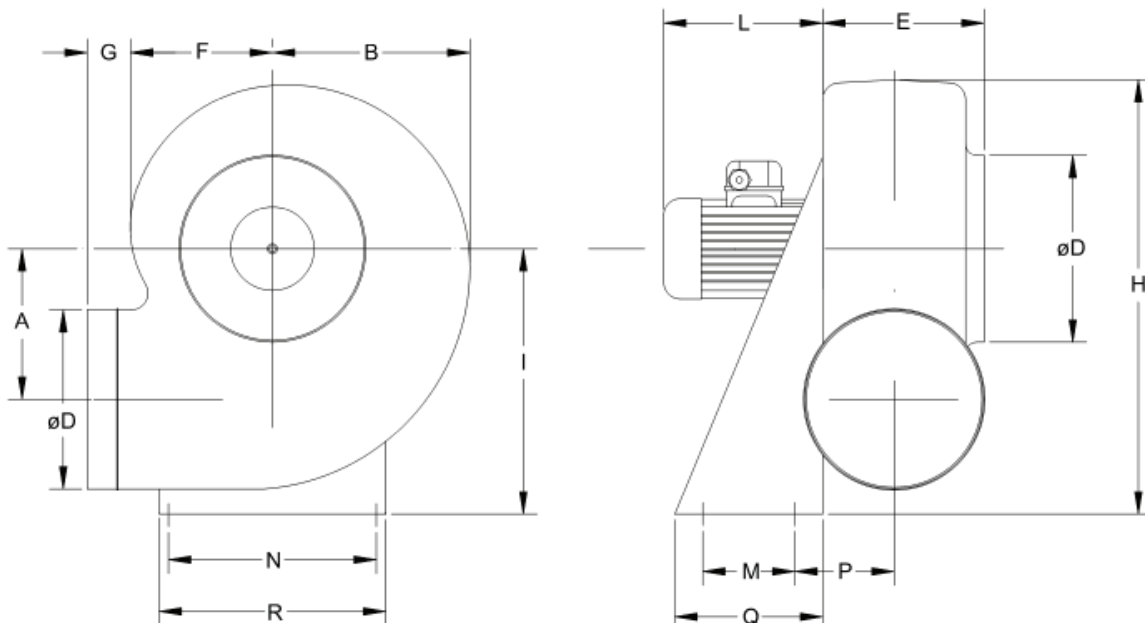
Otáčky obozného kola	
Max. teplota(°C)	
Q (m <sup>3</sup> /h)	
Ps(Pa)	
Pd(Pa)	
Pt(Pa)	
Rychlost vzduchu(m/s)	

## Technické údaje

Otáčky obozného kola (za	2800
Otáčky motoru (za min.)	2800
Přibližná hmotnost(kg)	13
Maximální rychlost	2150

Výkon (kW)	0,37
I <sub>max</sub> 230V(A)	1,65
I <sub>max</sub> 400V(A)	0,95
I <sub>max</sub> 690V(A)	-

## Rozmerové schéma

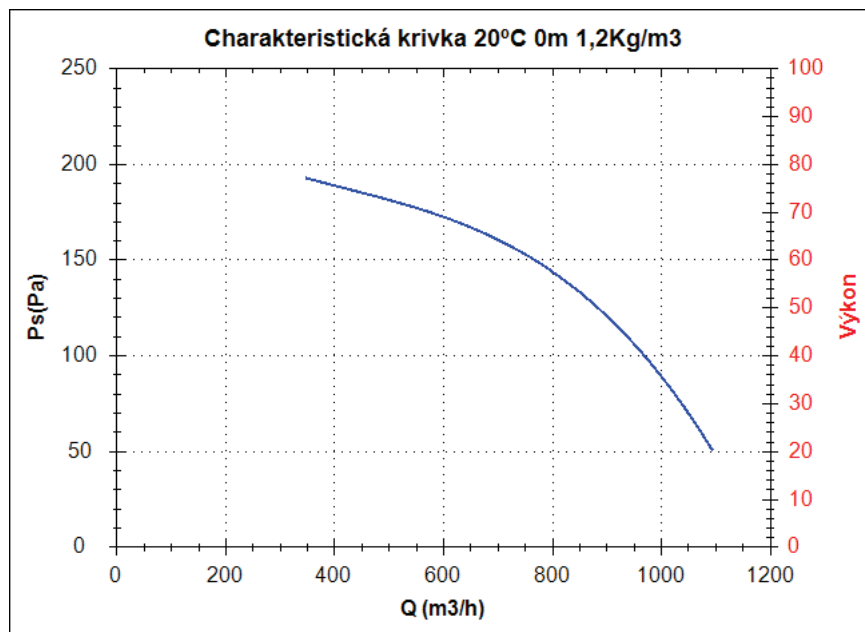


### Rozměry (mm)

A=183	B=228	C=40	DØ=200	E=180	F=170	G=80	H=310	I=190	L=210	N=255	P=100
Q=140	R=290	S=11									

# MBP 25 T4 0,12kW

## Charakteristická křivka



### Bod provedení

Q (m <sup>3</sup> /h)	
Ps(Pa)	

### Servisní bod

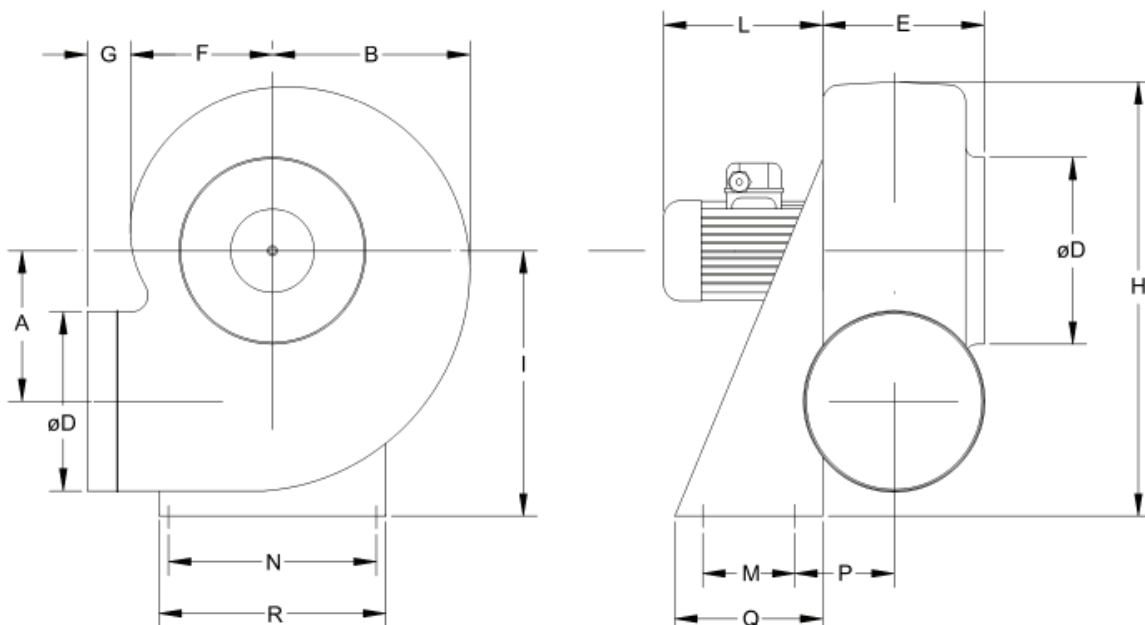
Otáčky obozného kola	
Max. teplota(°C)	
Q (m <sup>3</sup> /h)	
Ps(Pa)	
Pd(Pa)	
Pt(Pa)	
Rychlost vzduchu(m/s)	

## Technické údaje

Otáčky obozného kola (za	1400
Otáčky motoru (za min.)	1400
Přibližná hmotnost(kg)	10
Maximální rychlost	1100

Výkon (kW)	0,12
I <sub>max</sub> 230V(A)	0,84
I <sub>max</sub> 400V(A)	0,48
I <sub>max</sub> 690V(A)	-

## Rozmerové schéma

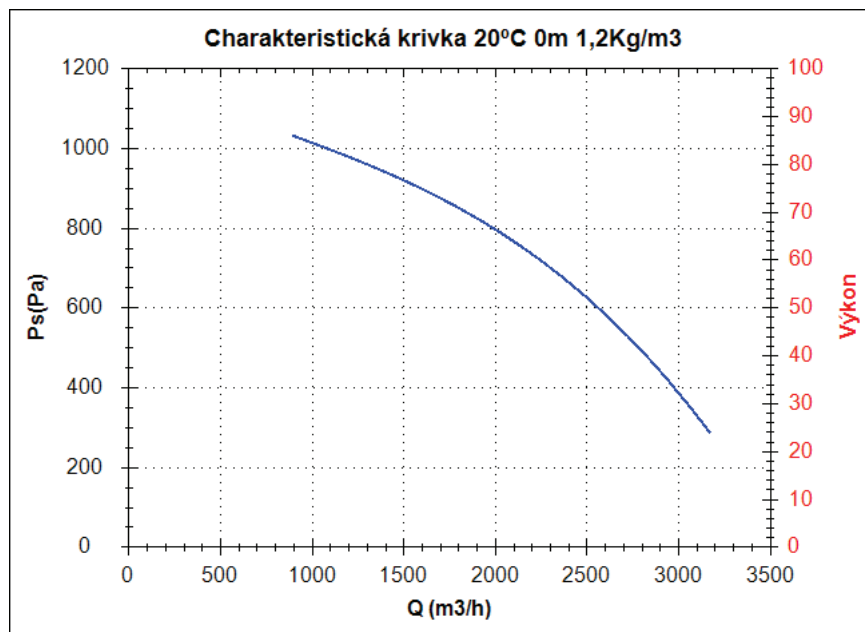


### Rozměry (mm)

A=183	B=228	C=40	DØ=200	E=180	F=170	G=80	H=310	I=190	L=190	N=255	P=100
Q=140	R=290	S=11									

# MBP 28 T2 0,75kW

## Charakteristická křivka



### Bod provedení

Q (m <sup>3</sup> /h)	
Ps(Pa)	

### Servisní bod

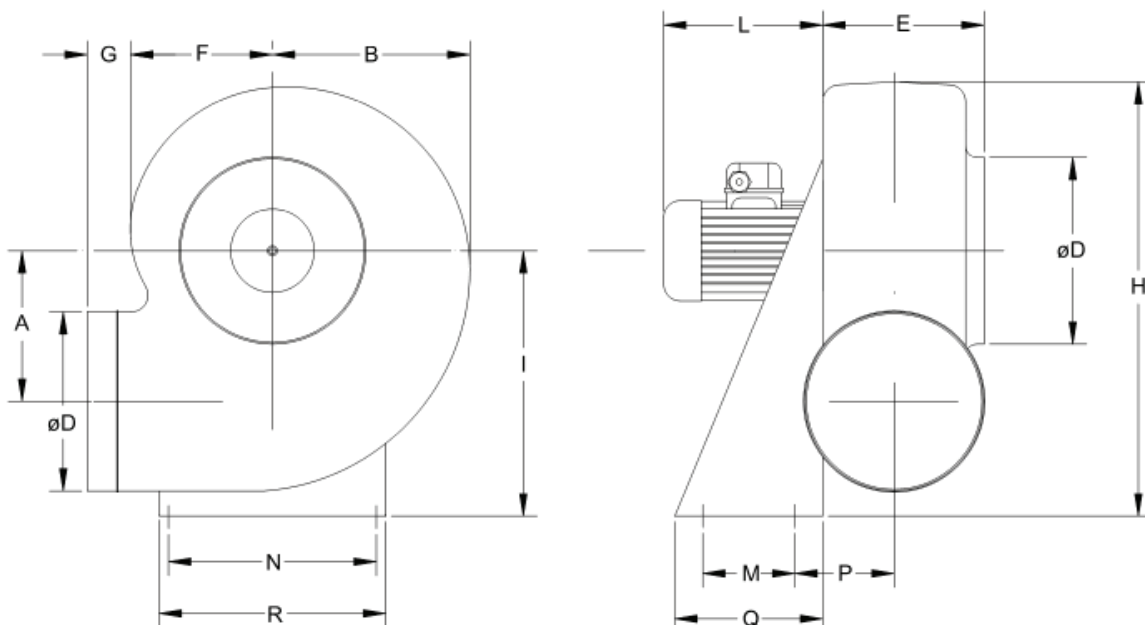
Otáčky obozného kola	
Max. teplota(°C)	
Q (m <sup>3</sup> /h)	
Ps(Pa)	
Pd(Pa)	
Pt(Pa)	
Rychlost vzduchu(m/s)	

## Technické údaje

Otáčky obozného kola (za	2800
Otáčky motoru (za min.)	2800
Přibližná hmotnost(kg)	19
Maximální rychlost	3170

Výkon (kW)	0,75
I <sub>max</sub> 230V(A)	3,03
I <sub>max</sub> 400V(A)	1,75
I <sub>max</sub> 690V(A)	-

## Rozmerové schéma

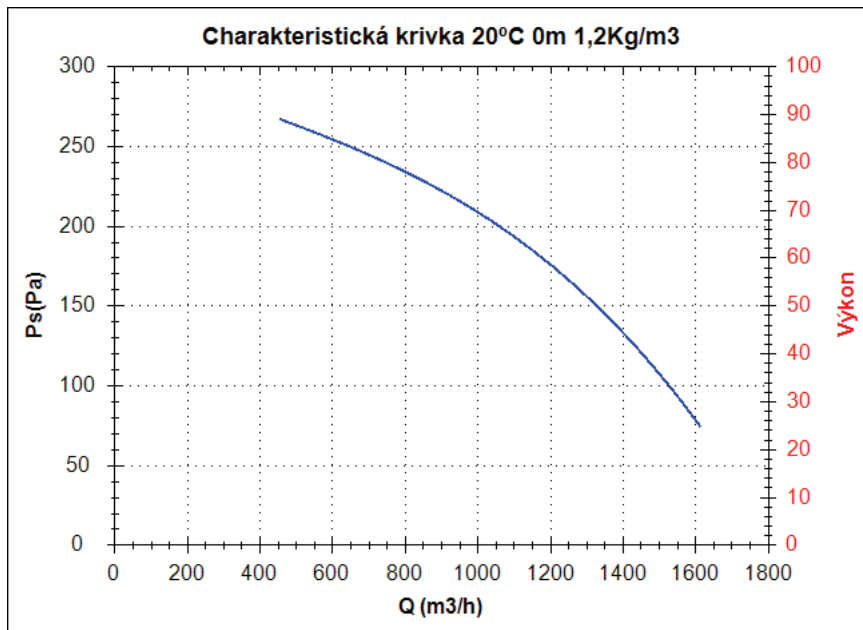


### Rozměry (mm)

A=208	B=255	C=40	DØ=225	E=190	F=190	G=80	H=350	I=210	L=230	N=277	P=120
Q=190	R=320	S=11									

# MBP 28 T4 0,18kW

## Charakteristická křivka



### Bod provedení

Q (m <sup>3</sup> /h)	
Ps(Pa)	

### Servisní bod

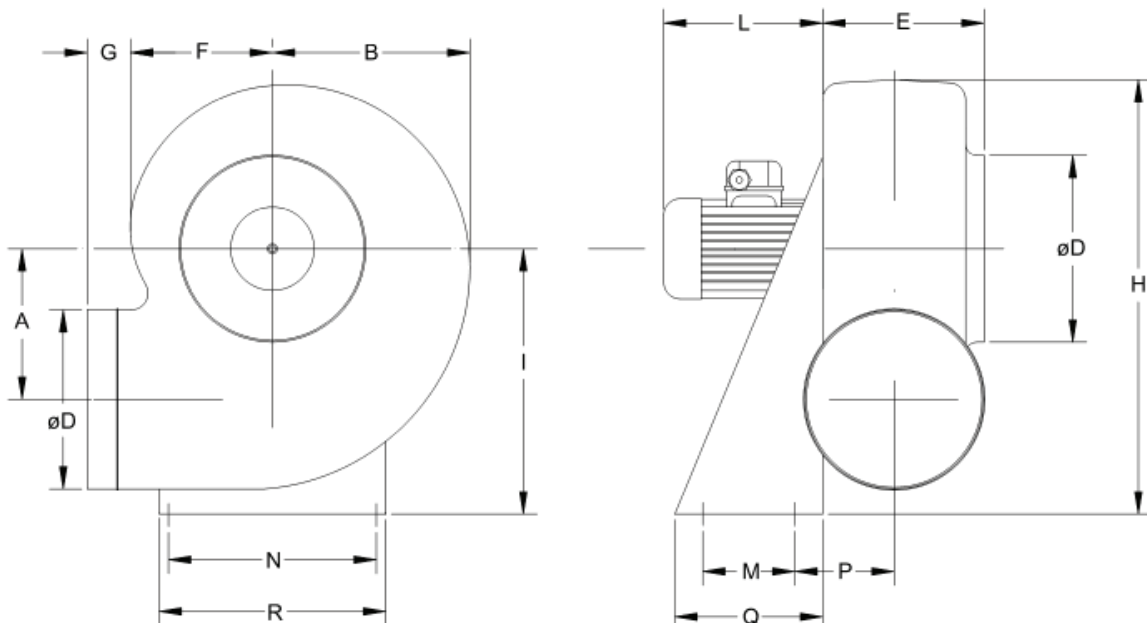
Otáčky obozného kola	
Max. teplota(°C)	
Q (m <sup>3</sup> /h)	
Ps(Pa)	
Pd(Pa)	
Pt(Pa)	
Rychlost vzduchu(m/s)	

## Technické údaje

Otáčky obozného kola (za	1400
Otáčky motoru (za min.)	1400
Přibližná hmotnost(kg)	14
Maximální rychlost	1620

Výkon (kW)	0,18
I <sub>max</sub> 230V(A)	1,12
I <sub>max</sub> 400V(A)	0,65
I <sub>max</sub> 690V(A)	-

## Rozmerové schéma

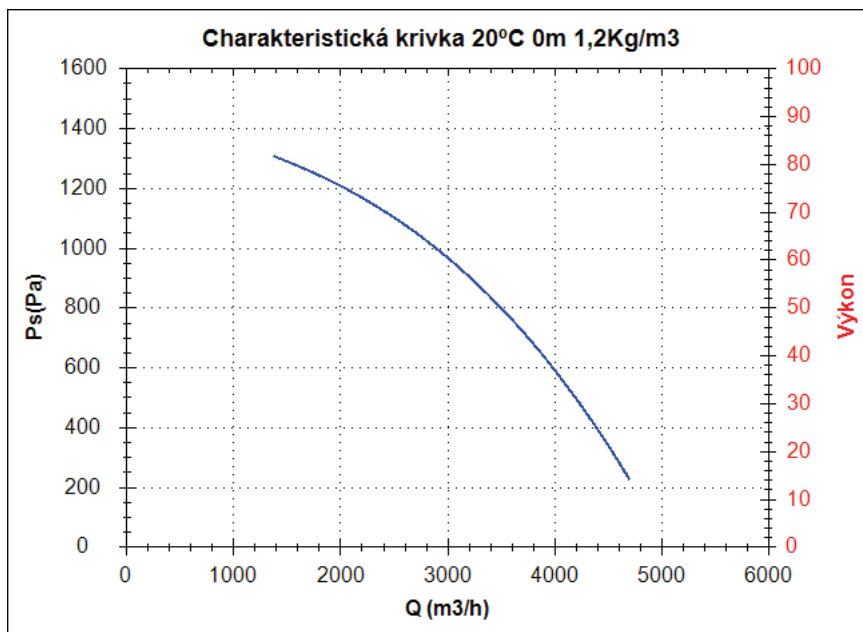


### Rozměry (mm)

A=208	B=255	C=40	DØ=225	E=190	F=190	G=80	H=350	I=210	L=190	N=277	P=120
Q=190	R=320	S=11									

# MBP 31 T2 1,5kW

## Charakteristická křivka



### Bod provedení

Q (m <sup>3</sup> /h)	
Ps(Pa)	

### Servisní bod

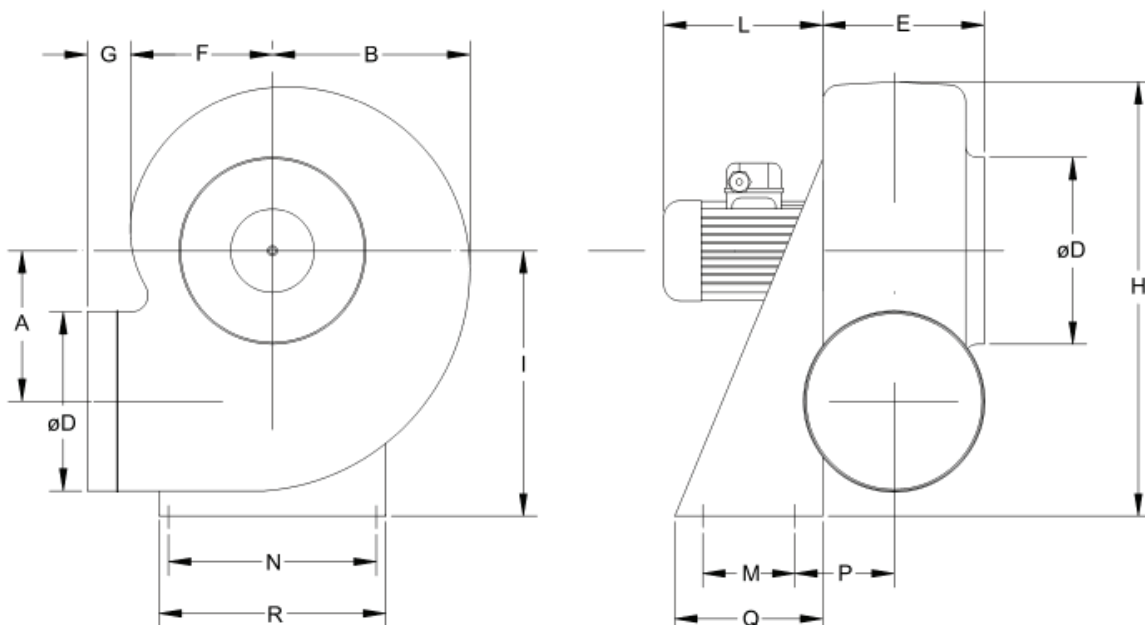
Otáčky obozného kola	
Max. teplota(°C)	
Q (m <sup>3</sup> /h)	
Ps(Pa)	
Pd(Pa)	
Pt(Pa)	
Rychlost vzduchu(m/s)	

## Technické údaje

Otáčky obozného kola (za	2800
Otáčky motoru (za min.)	2800
Přibližná hmotnost(kg)	26
Maximální rychlost	4700

Výkon (kW)	1,5
I <sub>max</sub> 230V(A)	6,01
I <sub>max</sub> 400V(A)	3,48
I <sub>max</sub> 690V(A)	-

## Rozmerové schéma

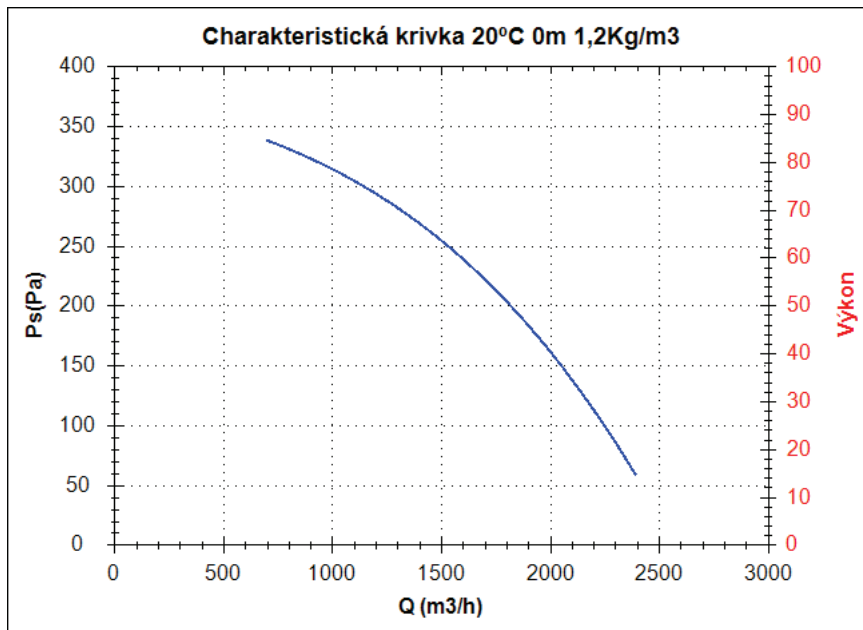


### Rozměry (mm)

A=240	B=280	C=40	DØ=250	E=200	F=210	G=80	H=410	I=230	L=245	N=320	P=150
Q=230	R=355	S=11									

# MBP 31 T4 0,25kW

## Charakteristická křivka



### Bod provedení

Q (m <sup>3</sup> /h)	
Ps(Pa)	

### Servisní bod

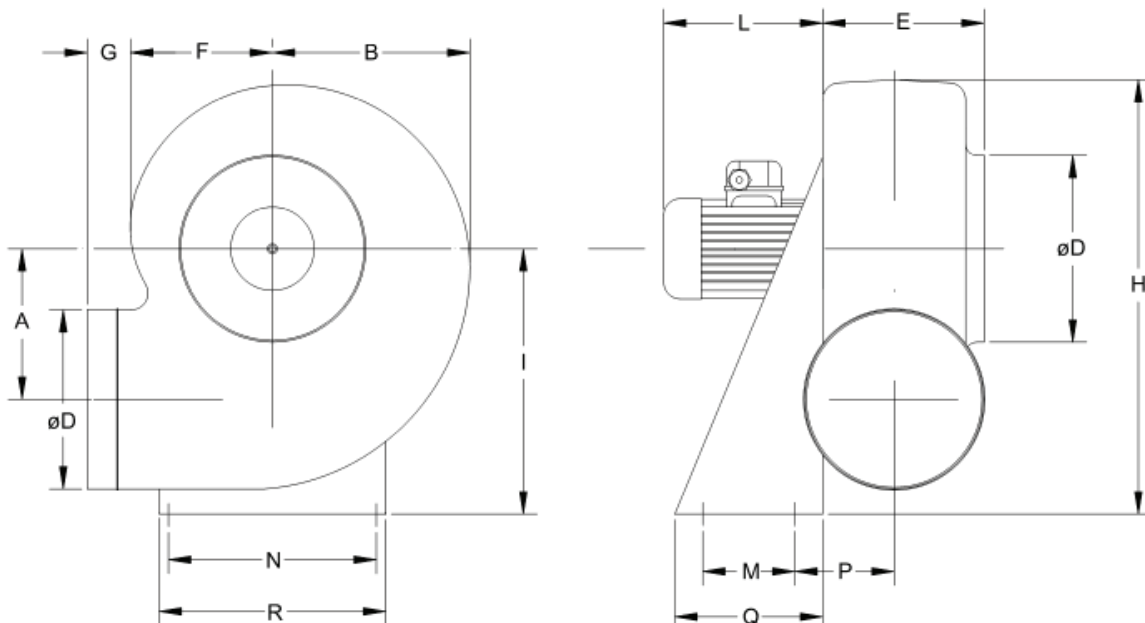
Otáčky obozného kola	
Max. teplota(°C)	
Q (m <sup>3</sup> /h)	
Ps(Pa)	
Pd(Pa)	
Pt(Pa)	
Rychlost vzduchu(m/s)	

## Technické údaje

Otáčky obozného kola (za	1400
Otáčky motoru (za min.)	1400
Přibližná hmotnost(kg)	19
Maximální rychlost	2395

Výkon (kW)	0,25
I <sub>max</sub> 230V(A)	1,44
I <sub>max</sub> 400V(A)	0,83
I <sub>max</sub> 690V(A)	-

## Rozmerové schéma

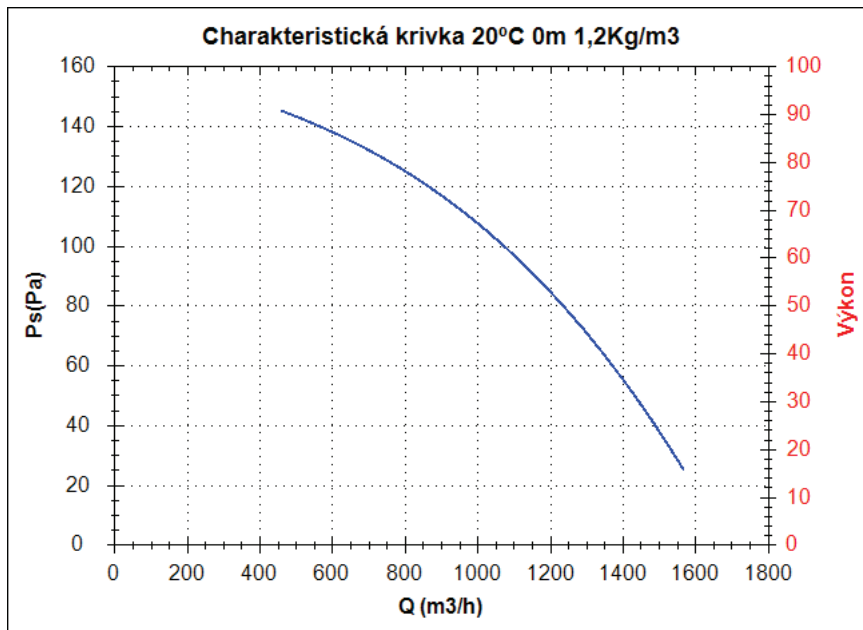


### Rozměry (mm)

A=240	B=280	C=40	DØ=250	E=200	F=210	G=80	H=410	I=230	L=210	N=320	P=150
Q=230	R=355	S=11									

# MBP 31 T6 0,18kW

## Charakteristická křivka



### Bod provedení

Q (m <sup>3</sup> /h)	
Ps(Pa)	

### Servisní bod

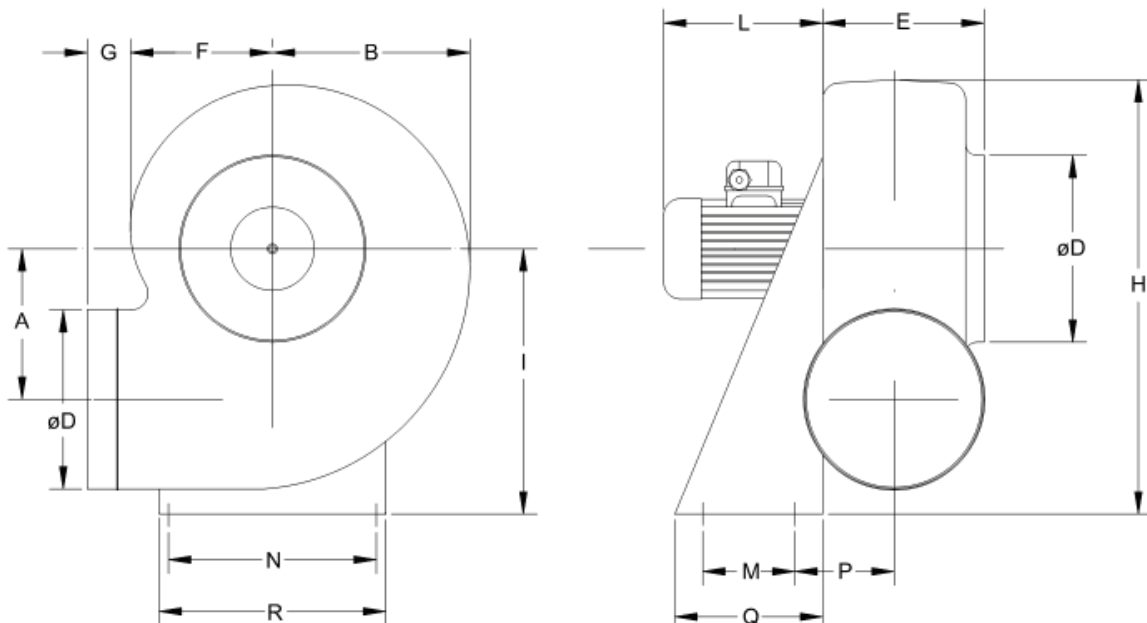
Otáčky obozného kola	
Max. teplota(°C)	
Q (m <sup>3</sup> /h)	
Ps(Pa)	
Pd(Pa)	
Pt(Pa)	
Rychlost vzduchu(m/s)	

## Technické údaje

Otáčky obozného kola (za	880
Otáčky motoru (za min.)	880
Přibližná hmotnost(kg)	19
Maximální rychlost	1570

Výkon (kW)	0,18
I <sub>max</sub> 230V(A)	1,22
I <sub>max</sub> 400V(A)	0,7
I <sub>max</sub> 690V(A)	-

## Rozmerové schéma

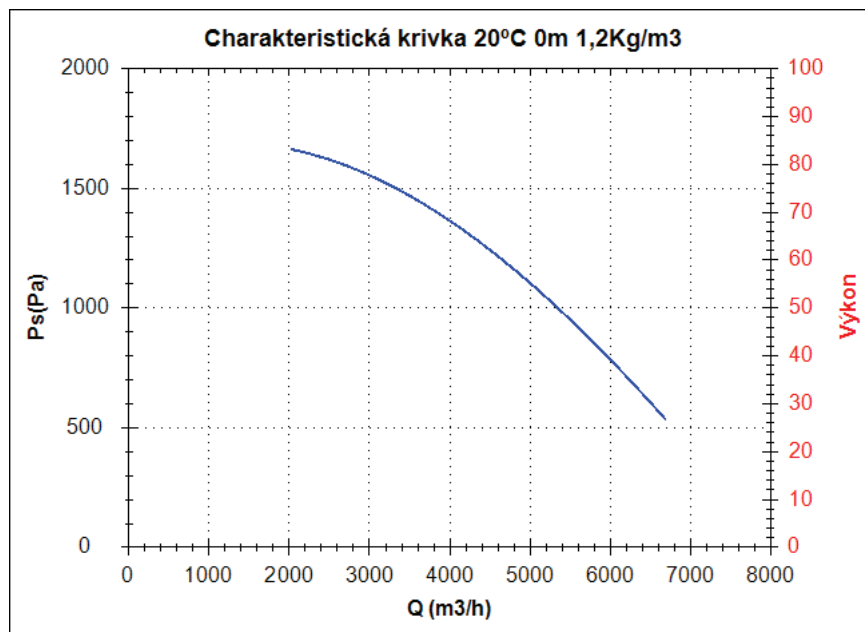


### Rozměry (mm)

A=240	B=280	C=40	DØ=250	E=200	F=210	G=80	H=410	I=230	L=210	N=320	P=150
Q=230	R=355	S=11									

# MBP 35 T2 2,2kW

## Charakteristická křivka



### Bod provedení

Q (m <sup>3</sup> /h)	
Ps(Pa)	

### Servisní bod

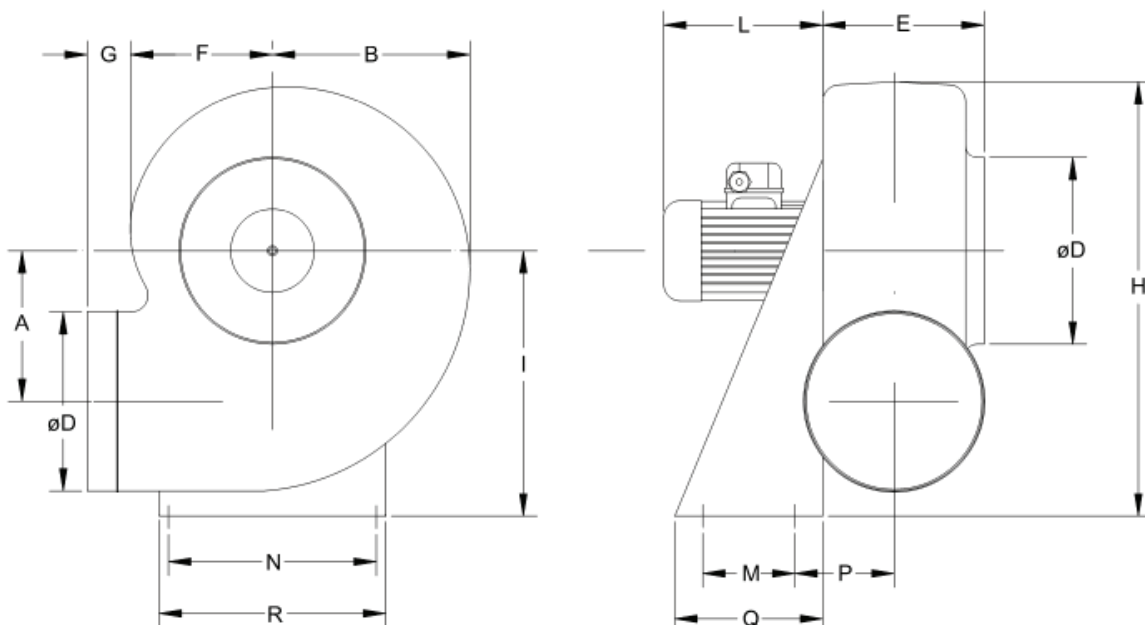
Otáčky obozného kola	
Max. teplota(°C)	
Q (m <sup>3</sup> /h)	
Ps(Pa)	
Pd(Pa)	
Pt(Pa)	
Rychlost vzduchu(m/s)	

## Technické údaje

Otáčky obozného kola (za	2800
Otáčky motoru (za min.)	2800
Přibližná hmotnost(kg)	32
Maximální rychlost	6700

Výkon (kW)	2,2
I <sub>max</sub> 230V(A)	8,61
I <sub>max</sub> 400V(A)	4,98
I <sub>max</sub> 690V(A)	-

## Rozmerové schéma

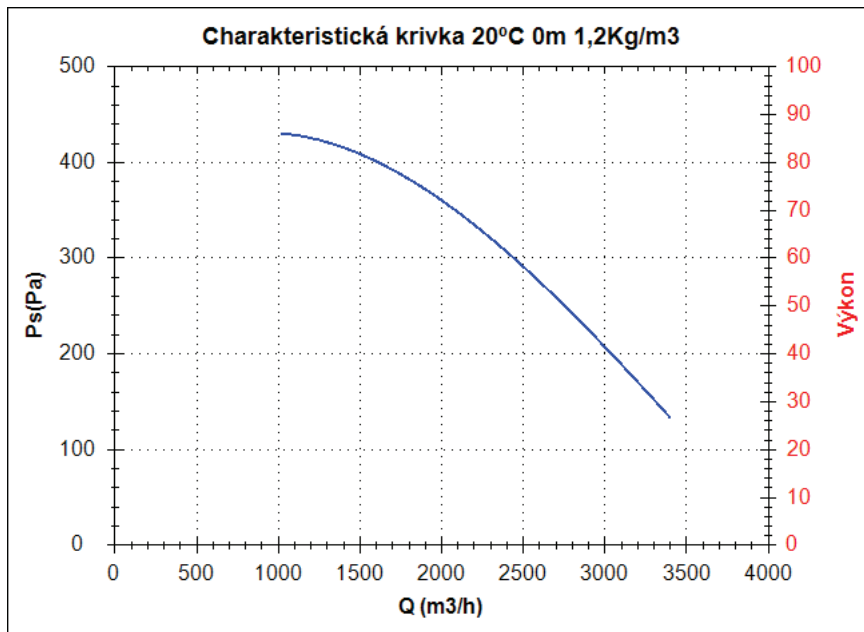


### Rozměry (mm)

A=260	B=312	C=40	DØ=280	E=220	F=230	G=80	H=445	I=270	L=270	N=350	P=150
Q=230	R=385	S=11									

# MBP 35 T4 0,37kW

## Charakteristická křivka



### Bod provedení

Q (m <sup>3</sup> /h)	
Ps(Pa)	

### Servisní bod

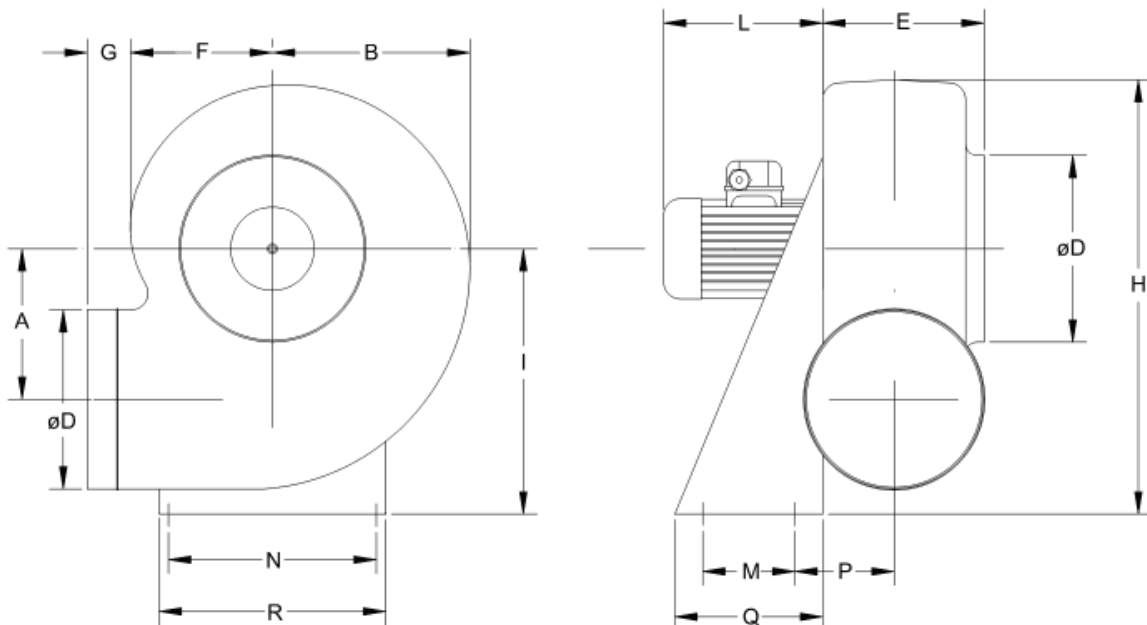
Otáčky obozného kola	
Max. teplota(°C)	
Q (m <sup>3</sup> /h)	
Ps(Pa)	
Pd(Pa)	
Pt(Pa)	
Rychlost vzduchu(m/s)	

## Technické údaje

Otáčky obozného kola (za	1400
Otáčky motoru (za min.)	1400
Přibližná hmotnost(kg)	23
Maximální rychlost	3400

Výkon (kW)	0,37
I <sub>max</sub> 230V(A)	1,94
I <sub>max</sub> 400V(A)	1,12
I <sub>max</sub> 690V(A)	-

## Rozmerové schéma

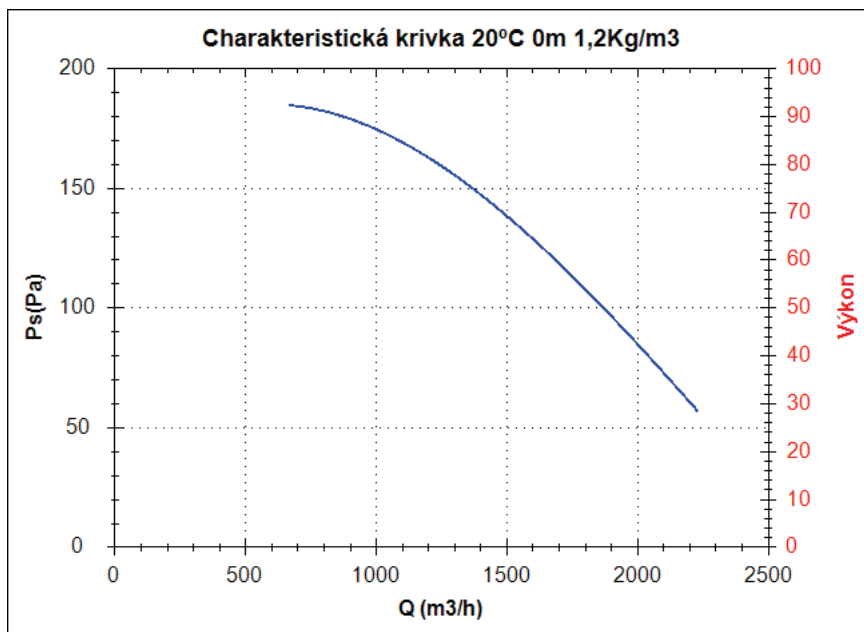


### Rozměry (mm)

A=260	B=312	C=40	DØ=280	E=220	F=230	G=80	H=445	I=270	L=210	N=350	P=150
Q=230	R=385	S=11									

# MBP 35 T6 0,18kW

## Charakteristická křivka



### Bod provedení

Q (m3/h)	
Ps(Pa)	

### Servisní bod

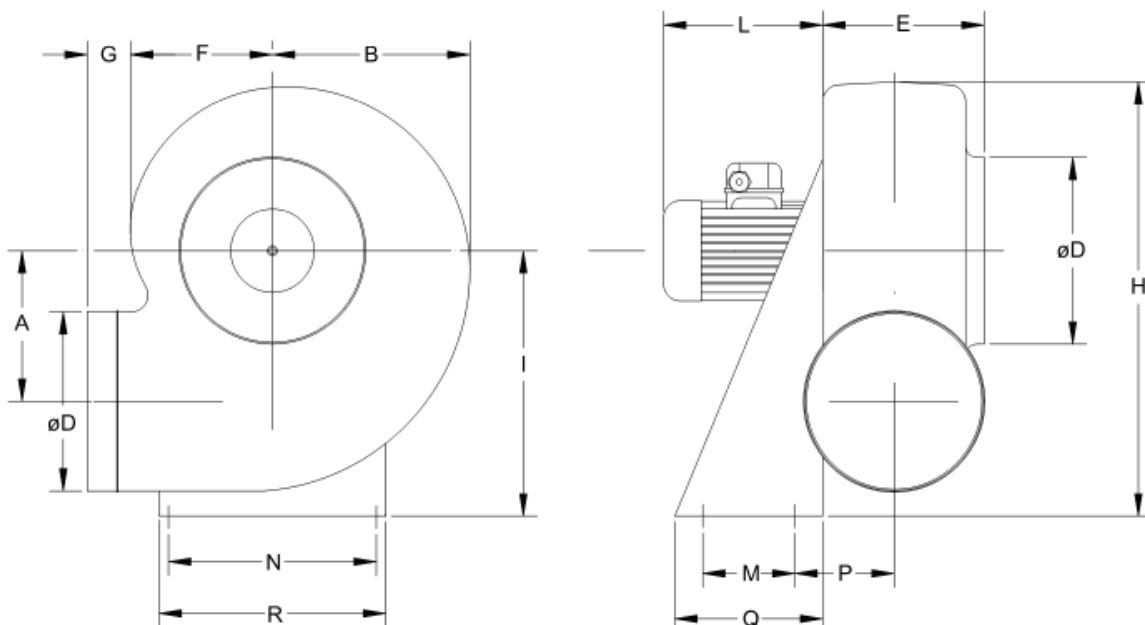
Otáčky obozného kola	
Max. teplota(°C)	
Q (m3/h)	
Ps(Pa)	
Pd(Pa)	
Pt(Pa)	
Rychlost vzduchu(m/s)	

## Technické údaje

Otáčky obozného kola (za	880
Otáčky motoru (za min.)	880
Přibližná hmotnost(kg)	23
Maximální rychlost	2230

Výkon (kW)	0,18
I <sub>max</sub> 230V(A)	1,22
I <sub>max</sub> 400V(A)	0,7
I <sub>max</sub> 690V(A)	-

## Rozmerové schéma

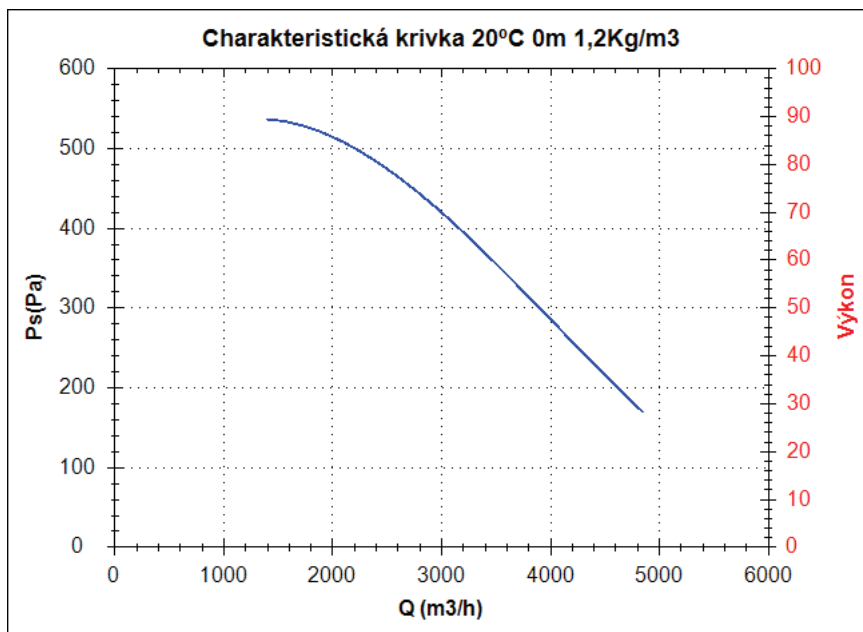


### Rozměry (mm)

A=260	B=312	C=40	DØ=280	E=220	F=230	G=80	H=445	I=270	L=210	N=350	P=150
Q=230	R=385	S=11									

# MBP 40 T4 0,55kW

## Charakteristická křivka



### Bod provedení

Q (m <sup>3</sup> /h)	
Ps(Pa)	

### Servisní bod

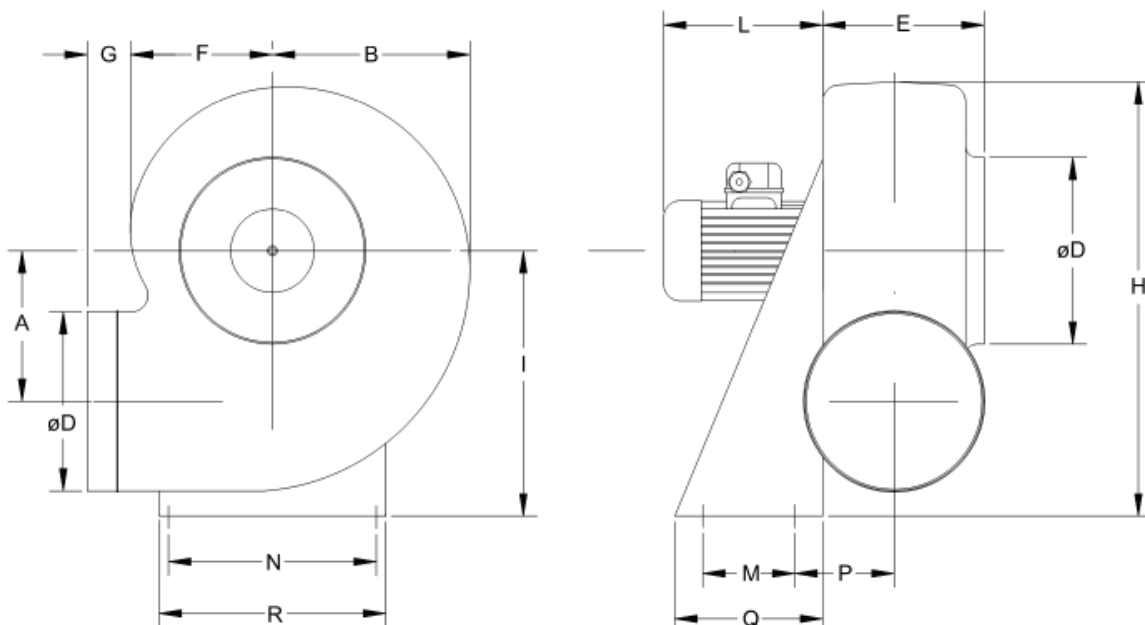
Otáčky obozného kola	
Max. teplota(°C)	
Q (m <sup>3</sup> /h)	
Ps(Pa)	
Pd(Pa)	
Pt(Pa)	
Rychlost vzduchu(m/s)	

## Technické údaje

Otáčky obozného kola (za	1400
Otáčky motoru (za min.)	1400
Přibližná hmotnost(kg)	33
Maximální rychlost	4850

Výkon (kW)	0,55
I <sub>max</sub> 230V(A)	2,69
I <sub>max</sub> 400V(A)	1,56
I <sub>max</sub> 690V(A)	-

## Rozmerové schéma

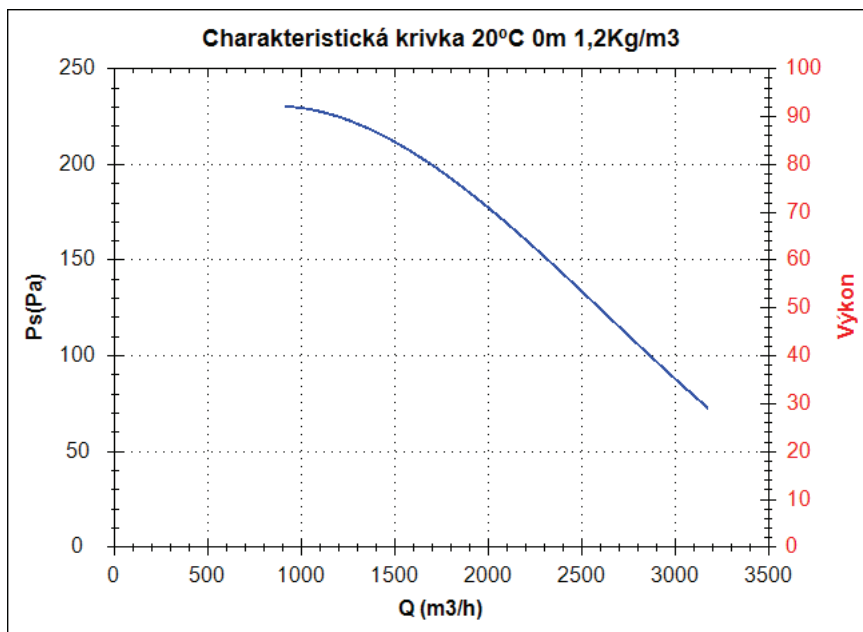


### Rozměry (mm)

A=290	B=352	C=40	DØ=315	E=240	F=264	G=80	H=495	I=295	L=230	N=330	P=170
Q=250	R=370	S=11									

# MBP 40 T6 0,25kW

## Charakteristická křivka



### Bod provedení

Q (m <sup>3</sup> /h)	
Ps(Pa)	

### Servisní bod

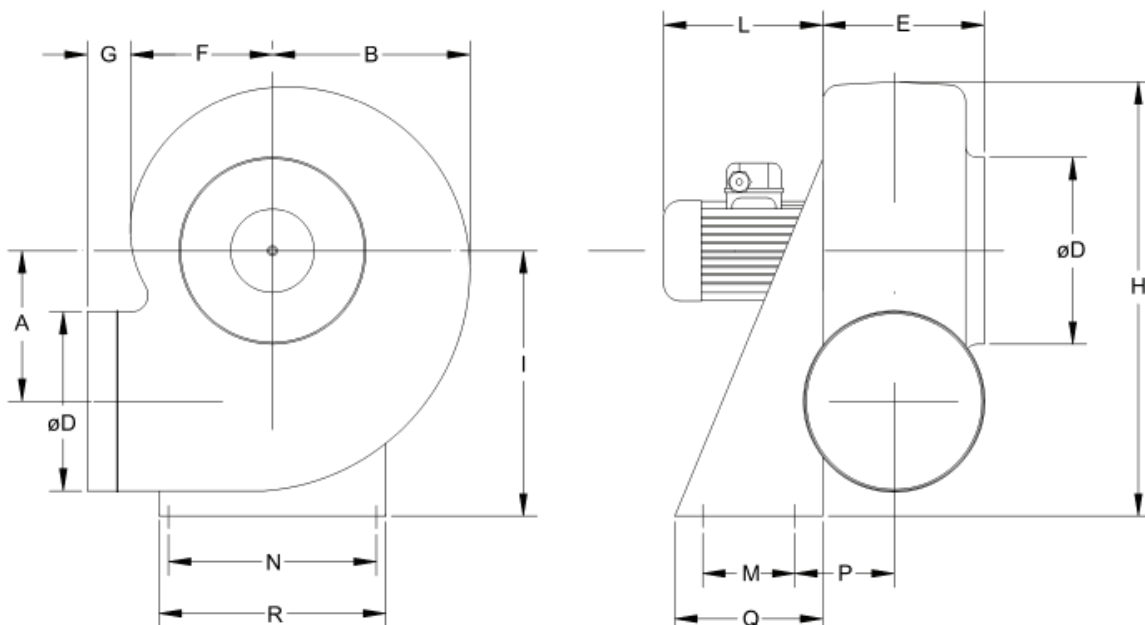
Otáčky obozného kola	
Max. teplota(°C)	
Q (m <sup>3</sup> /h)	
Ps(Pa)	
Pd(Pa)	
Pt(Pa)	
Rychlost vzduchu(m/s)	

## Technické údaje

Otáčky obozného kola (za	900
Otáčky motoru (za min.)	900
Přibližná hmotnost(kg)	30
Maximální rychlost	3180

Výkon (kW)	0,25
I <sub>max</sub> 230V(A)	1,51
I <sub>max</sub> 400V(A)	0,87
I <sub>max</sub> 690V(A)	-

## Rozmerové schéma

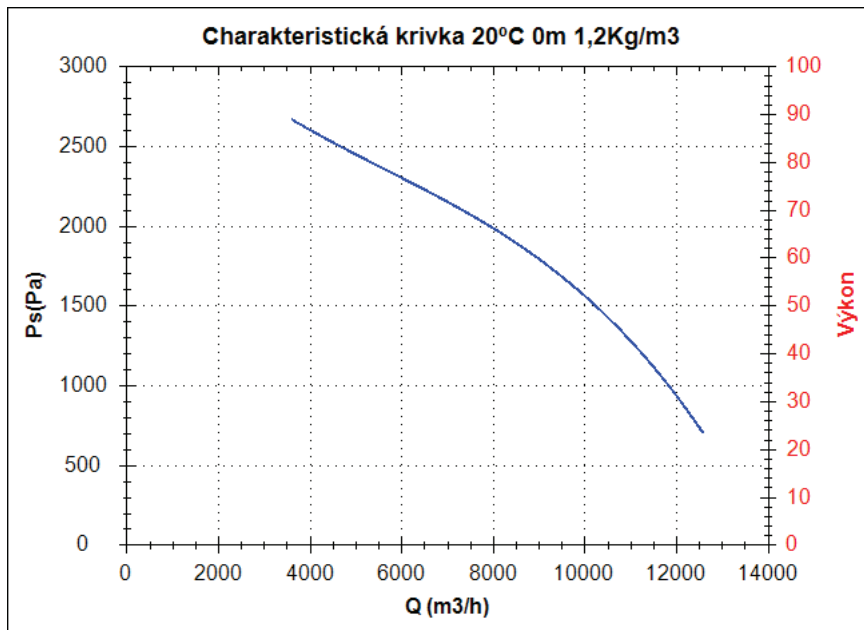


### Rozměry (mm)

A=290	B=352	C=40	DØ=315	E=240	F=264	G=80	H=495	I=295	L=210	N=330	P=170
Q=250	R=370	S=11									

# MBP 45 T2 4kW

## Charakteristická křivka



### Bod provedení

Q (m <sup>3</sup> /h)	
Ps(Pa)	

### Servisní bod

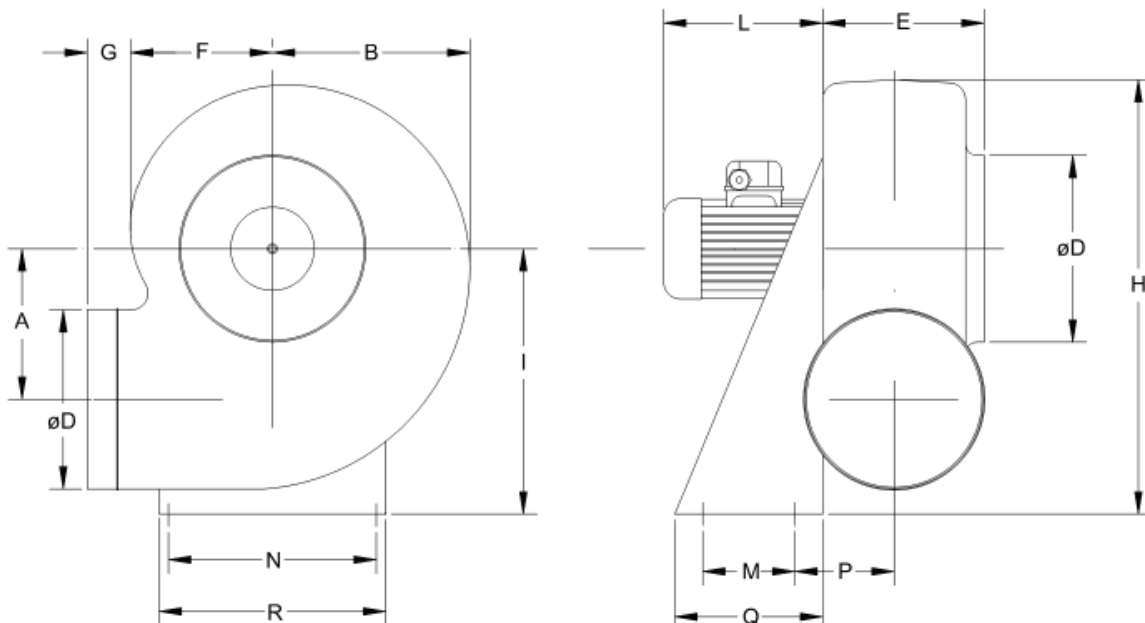
Otáčky obozného kola	
Max. teplota(°C)	
Q (m <sup>3</sup> /h)	
Ps(Pa)	
Pd(Pa)	
Pt(Pa)	
Rychlost vzduchu(m/s)	

## Technické údaje

Otáčky obozného kola (za	2890
Otáčky motoru (za min.)	2890
Přibližná hmotnost(kg)	37
Maximální rychlost	12000

Výkon (kW)	4
I <sub>max</sub> 230V(A)	14,2
I <sub>max</sub> 400V(A)	8,2
I <sub>max</sub> 690V(A)	-

## Rozmerové schéma

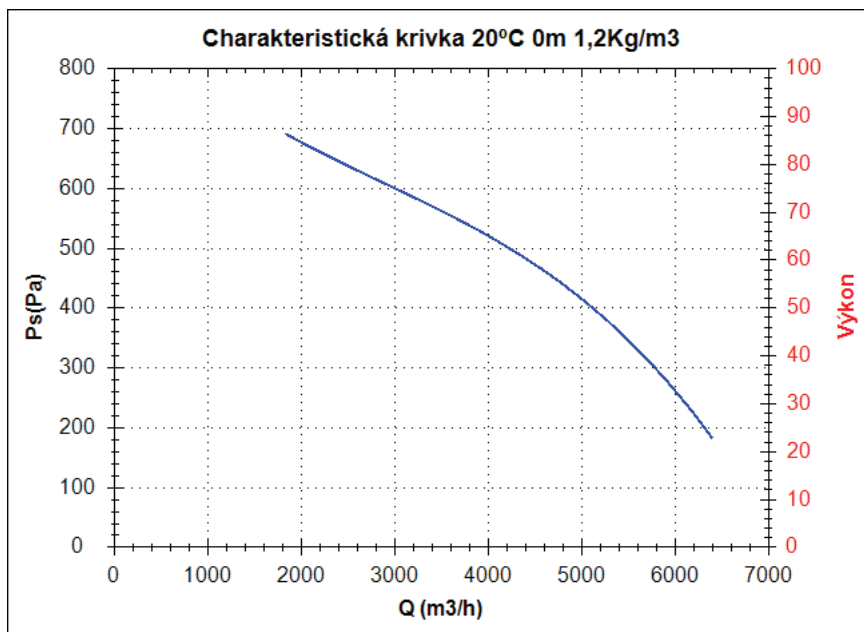


### Rozměry (mm)

A=324	B=392	C=40	DØ=355	E=265	F=290	G=80	H=550	I=330	L=310	N=370	P=170
Q=250	R=410	S=11									

# MBP 45 T4 1,1kW

## Charakteristická křivka



### Bod provedení

Q (m <sup>3</sup> /h)	
Ps(Pa)	

### Servisní bod

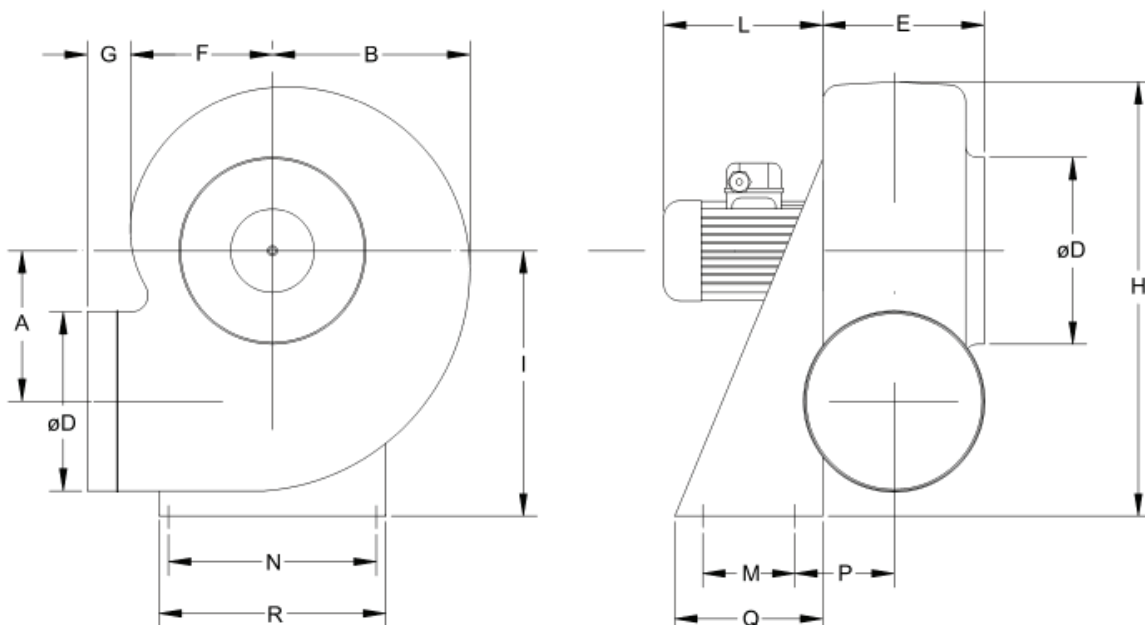
Otáčky obozného kola	
Max. teplota(°C)	
Q (m <sup>3</sup> /h)	
Ps(Pa)	
Pd(Pa)	
Pt(Pa)	
Rychlost vzduchu(m/s)	

## Technické údaje

Otáčky obozného kola (za	1400
Otáčky motoru (za min.)	1400
Přibližná hmotnost(kg)	40
Maximální rychlost	6400

Výkon (kW)	1,1
I <sub>max</sub> 230V(A)	4,74
I <sub>max</sub> 400V(A)	2,75
I <sub>max</sub> 690V(A)	-

## Rozmerové schéma

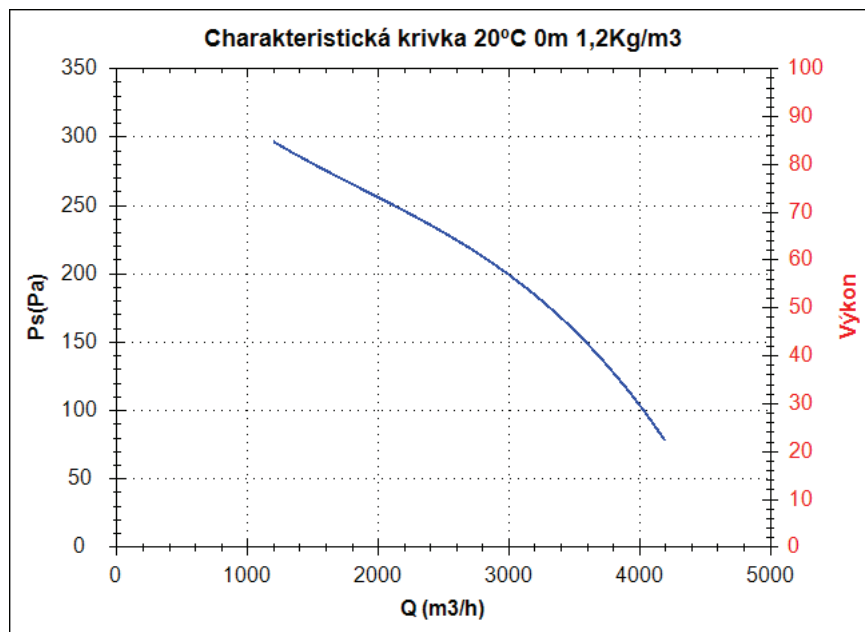


### Rozměry (mm)

A=324	B=392	C=40	DØ=355	E=265	F=290	G=80	H=550	I=330	L=245	N=370	P=170
Q=250	R=410	S=11									

# MBP 45 T6 0,37kW

## Charakteristická křivka



### Bod provedení

Q (m <sup>3</sup> /h)	
Ps(Pa)	

### Servisní bod

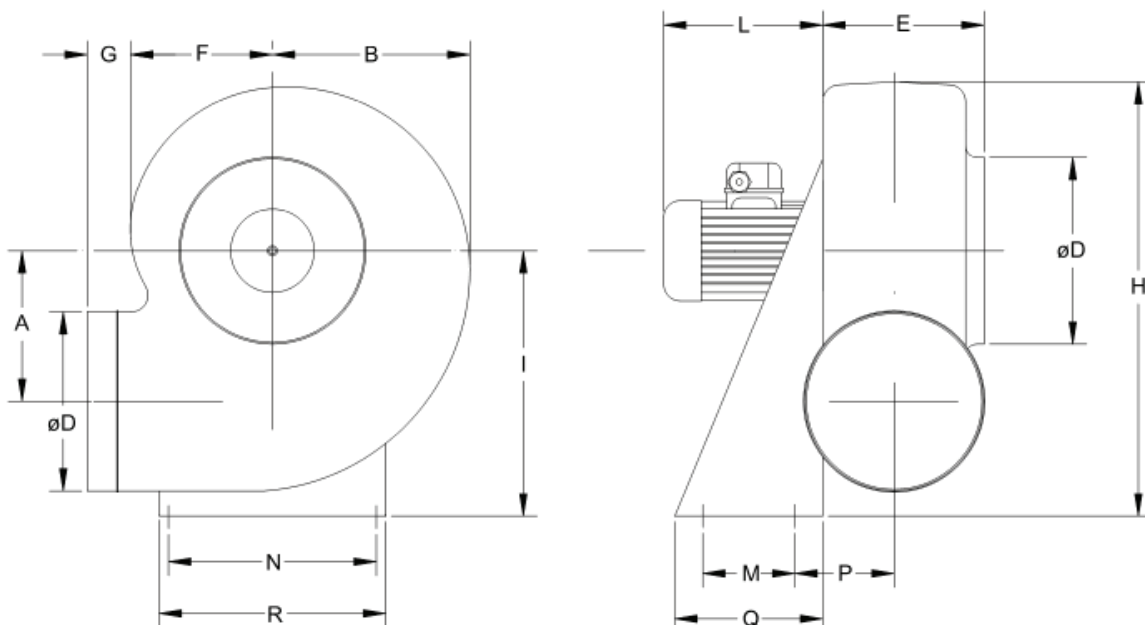
Otáčky obozného kola	
Max. teplota(°C)	
Q (m <sup>3</sup> /h)	
Ps(Pa)	
Pd(Pa)	
Pt(Pa)	
Rychlost vzduchu(m/s)	

## Technické údaje

Otáčky obozného kola (za)	900
Otáčky motoru (za min.)	900
Přibližná hmotnost(kg)	37
Maximální rychlost	4200

Výkon (kW)	0,37
I <sub>max</sub> 230V(A)	2,13
I <sub>max</sub> 400V(A)	1,23
I <sub>max</sub> 690V(A)	-

## Rozmerové schéma



### Rozměry (mm)

A=324	B=392	C=40	DØ=355	E=265	F=290	G=80	H=550	I=330	L=230	N=370	P=170
Q=250	R=410	S=11									