

## MBPC



### Příslušenství:



**Měníč RFS**



**Vypínač INT**



**Tlačítko PE**

### ZÁKLADNÍ PARAMETRY:

Tato řada zahrnuje 9 různých velikostí od 20 do 56, které jsou osazeny 2, 4 a 6 pólovými třífázovými motory.  
Průtok vzduchu od 800 m<sup>3</sup>/h do 9 150 m<sup>3</sup>/h.  
Maximální pracovní teplota vzduchu (při trvalém provozu) 50°C.  
Statický tlak do 2 600 Pa.

### KONSTRUKČNÍ PŘÍJEM:

- Skříň vyrobena z polypropylénového plastu (antistatické PE-el pro MBPCX, ATEX jednotky).
- Vícelopátkové oběžné kolo jednostranně sací zhotoveno z polypropylénového (PP) plastu s dopředu zahnutými lopatkami (ve směru otáčení).
- Rám motoru vyroben z tažené oceli s krytý epoxidovou pryskyřicí.
  - Normalizované asynchronní motory s klecovou kotvou v IP-55 a izolační třídou F.
  - Standardní napětí 230/400V 50Hz.
  - Modely ATEX s motory II2G Eex-d

### POUŽITÍ:

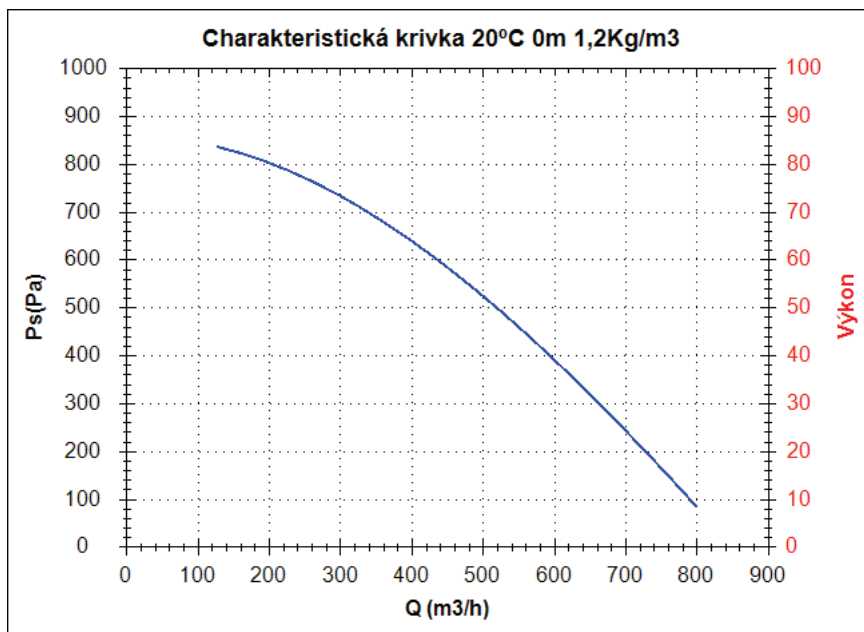
- sou navrženy jako potrubní ventilátory určeny převážně pro:
- Odtah vzduchu s obsahem korozivních látek.
  - Chemický a ropný průmysl.
  - Laboratoře.
  - Plynové kabiny.

### NA VYŽÁDÁNÍ:

- Ventilátory s frekvencí 60Hz a různým napětím.
- Dvouotáčkové motory.
- Nerezový podstavec motoru.
- Skříň v provedení PP, PPS, PpeI, Pes. Oběžné kolo PPs, PVDF.
- Ventilátory v provedení nevybušném nebo protivznicení s motory certifikovanými dle ATEX.

# MBPC 20 T2 0,25kW

## Charakteristická křivka



### Bod provedení

Q (m <sup>3</sup> /h)	
Ps(Pa)	

### Servisní bod

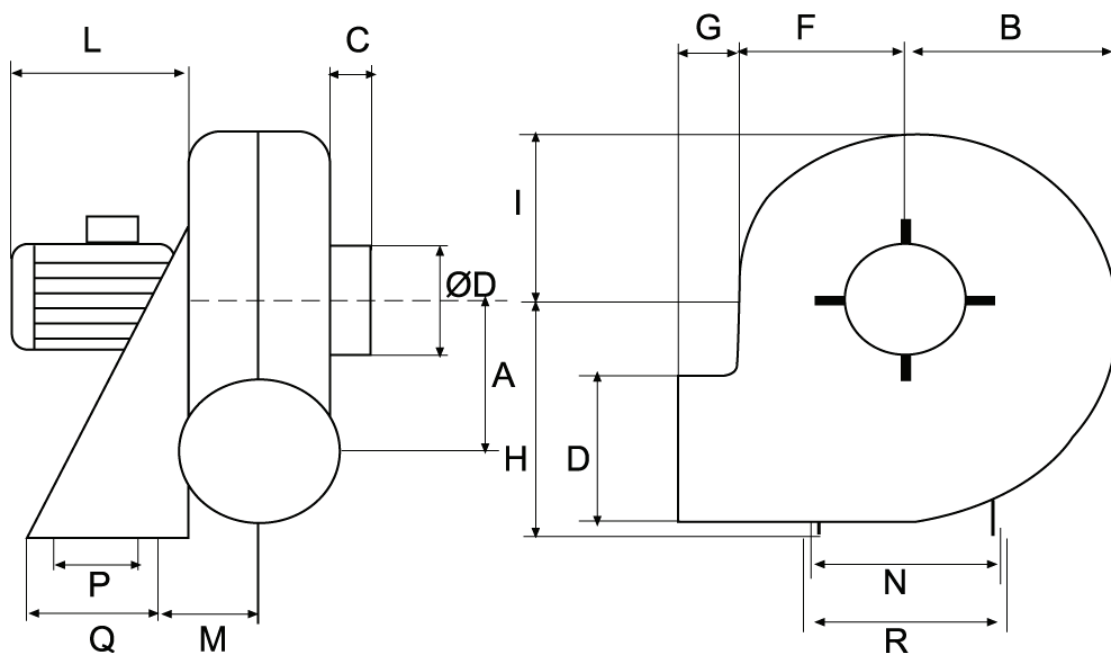
Otáčky obozného kola	
Max. teplota(°C)	
Q (m <sup>3</sup> /h)	
Ps(Pa)	
Pd(Pa)	
Pt(Pa)	
Rychlost vzduchu(m/s)	

## Technické údaje

Otáčky obozného kola (za	2800
Otáčky motoru (za min.)	2800
Přibližná hmotnost(kg)	18
Maximální rychlost	800

Výkon (kW)	0,25
I <sub>max</sub> 230V(A)	1,17
I <sub>max</sub> 400V(A)	1,68
I <sub>max</sub> 690V(A)	-

## Rozmerové schéma

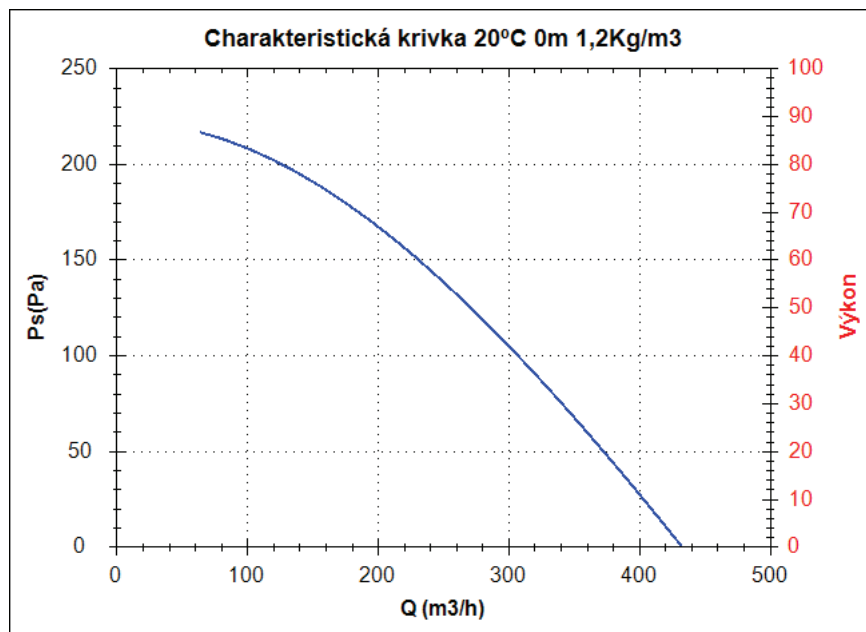


### Rozměry (mm)

A=142	B=187	C=40	DØ=125	E=108	F=150	G=60	H=250	I=165	L=183	M=74	N=200
P=100	Q=140	R=235									

# MBPC 20 T4 0,12kW

## Charakteristická křivka



### Bod provedení

Q (m <sup>3</sup> /h)	
Ps(Pa)	

### Servisní bod

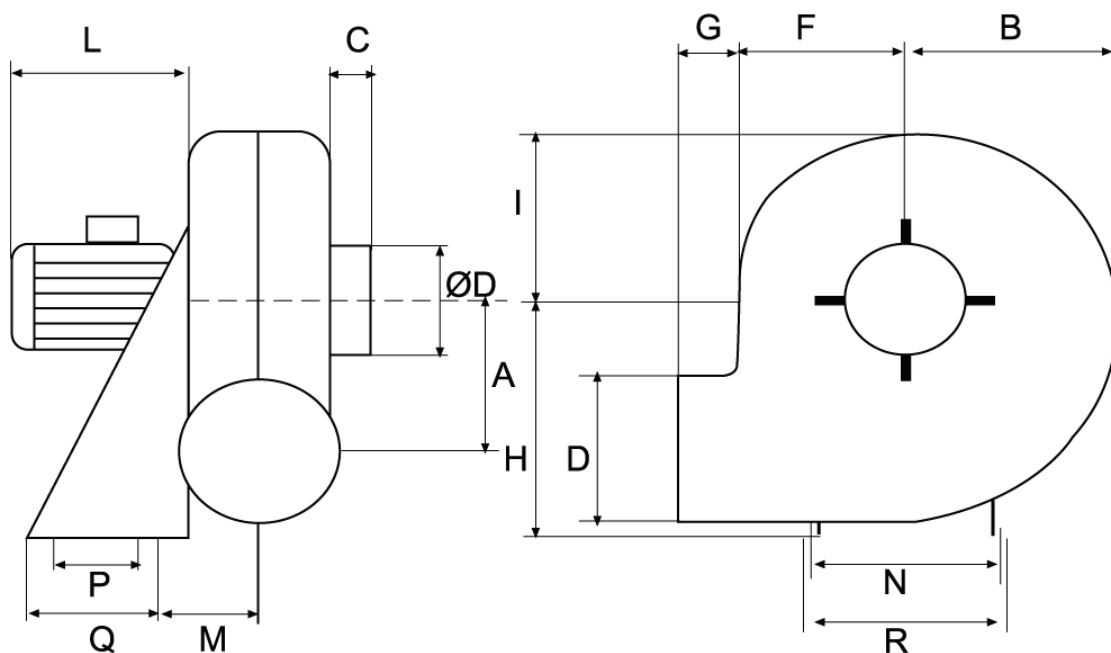
Otáčky obozného kola	
Max. teplota(°C)	
Q (m <sup>3</sup> /h)	
Ps(Pa)	
Pd(Pa)	
Pt(Pa)	
Rychlost vzduchu(m/s)	

## Technické údaje

Otáčky obozného kola (za	1400
Otáčky motoru (za min.)	1400
Přibližná hmotnost(kg)	9
Maximální rychlost	440

Výkon (kW)	0,12
I <sub>max</sub> 230V(A)	0,84
I <sub>max</sub> 400V(A)	0,48
I <sub>max</sub> 690V(A)	-

## Rozmerové schéma

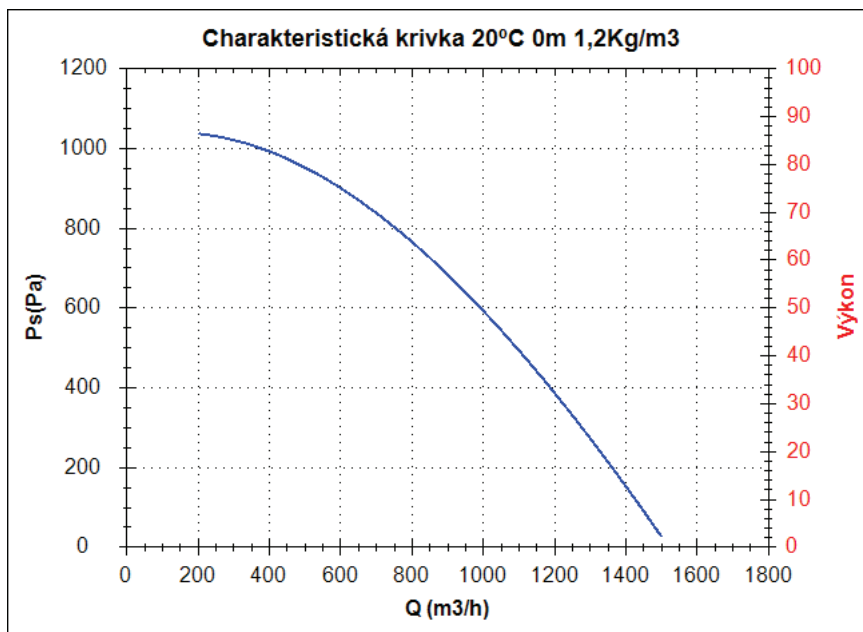


### Rozměry (mm)

A=142	B=187	C=40	DØ=125	E=108	F=150	G=60	H=250	I=165	L=183	M=74	N=200
P=100	Q=140	R=235									

# MBPC 25 T2 0,75kW

## Charakteristická křivka



### Bod provedení

Q (m <sup>3</sup> /h)	
Ps(Pa)	

### Servisní bod

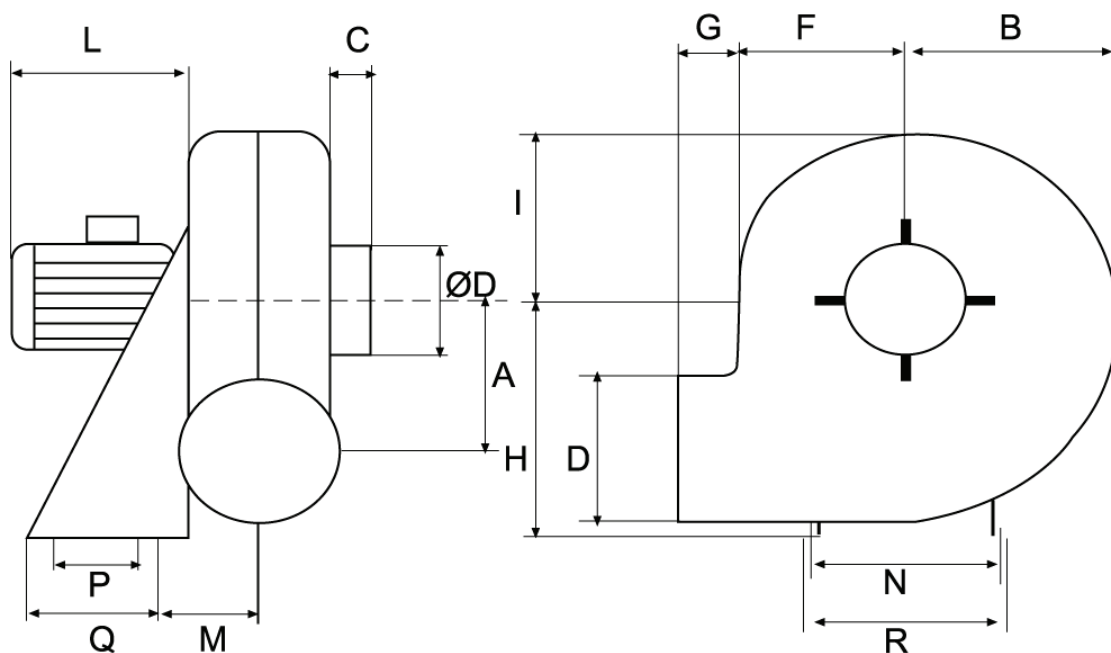
Otáčky obozného kola	
Max. teplota(°C)	
Q (m <sup>3</sup> /h)	
Ps(Pa)	
Pd(Pa)	
Pt(Pa)	
Rychlost vzduchu(m/s)	

## Technické údaje

Otáčky obozného kola (za	2800
Otáčky motoru (za min.)	2800
Přibližná hmotnost(kg)	29
Maximální rychlost	1500

Výkon (kW)	0,75
I <sub>max</sub> 230V(A)	3,03
I <sub>max</sub> 400V(A)	1,75
I <sub>max</sub> 690V(A)	-

## Rozmerové schéma

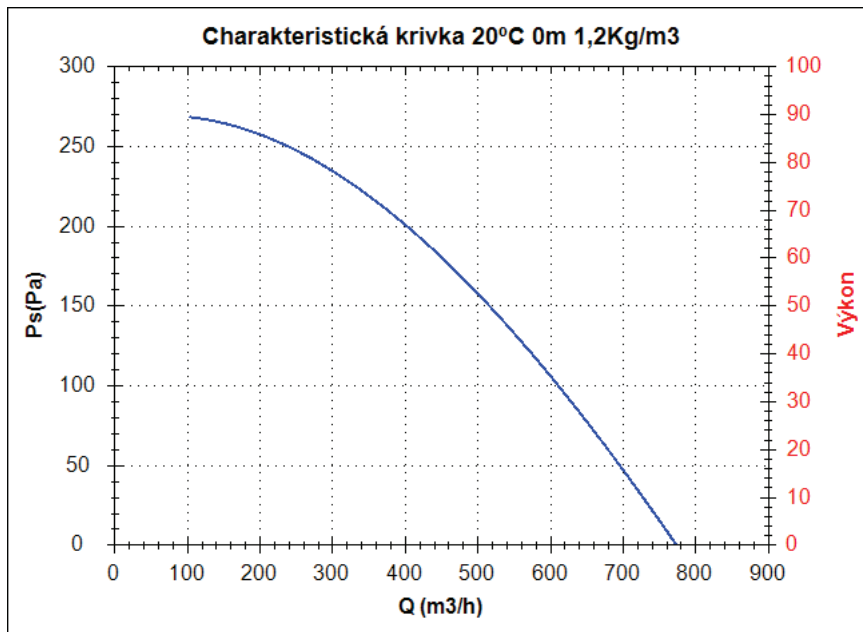


### Rozměry (mm)

A=183	B=225	C=40	DØ=160	E=140	F=170	G=80	H=310	I=210	L=225	M=90	N=255
P=100	Q=140	R=290									

# MBPC 25 T4 0,18kW

## Charakteristická křivka



### Bod provedení

Q (m <sup>3</sup> /h)	
Ps(Pa)	

### Servisní bod

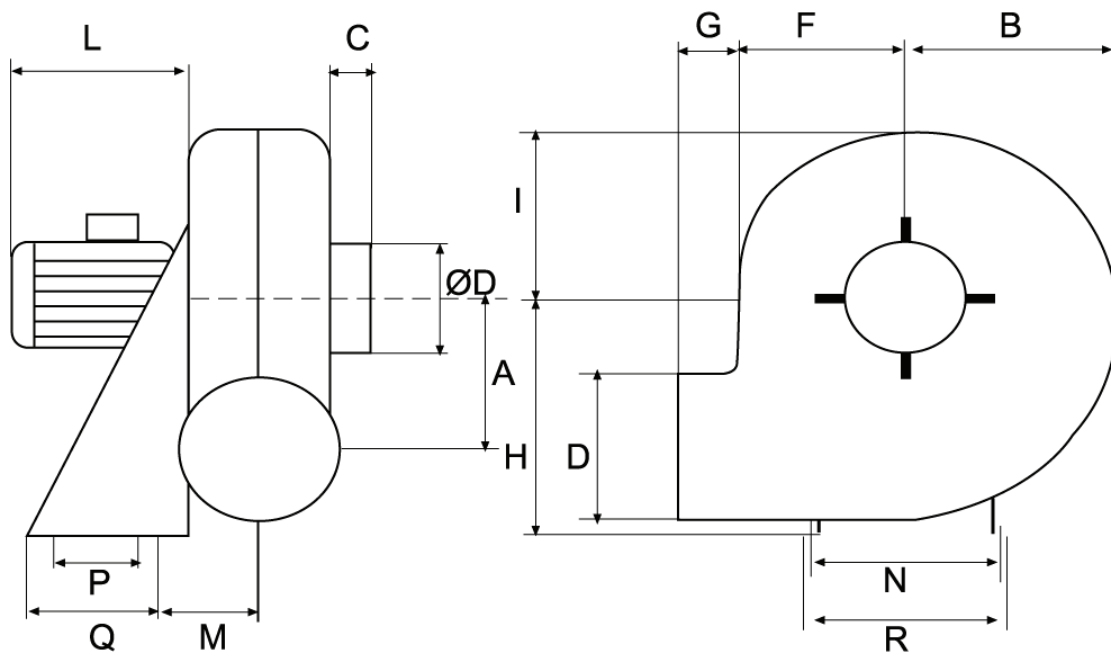
Otáčky obozného kola	
Max. teplota(°C)	
Q (m <sup>3</sup> /h)	
Ps(Pa)	
Pd(Pa)	
Pt(Pa)	
Rychlost vzduchu(m/s)	

## Technické údaje

Otáčky obozného kola (za	1400
Otáčky motoru (za min.)	1400
Přibližná hmotnost(kg)	21
Maximální rychlost	780

Výkon (kW)	0,18
I <sub>max</sub> 230V(A)	1,12
I <sub>max</sub> 400V(A)	0,65
I <sub>max</sub> 690V(A)	-

## Rozmerové schéma

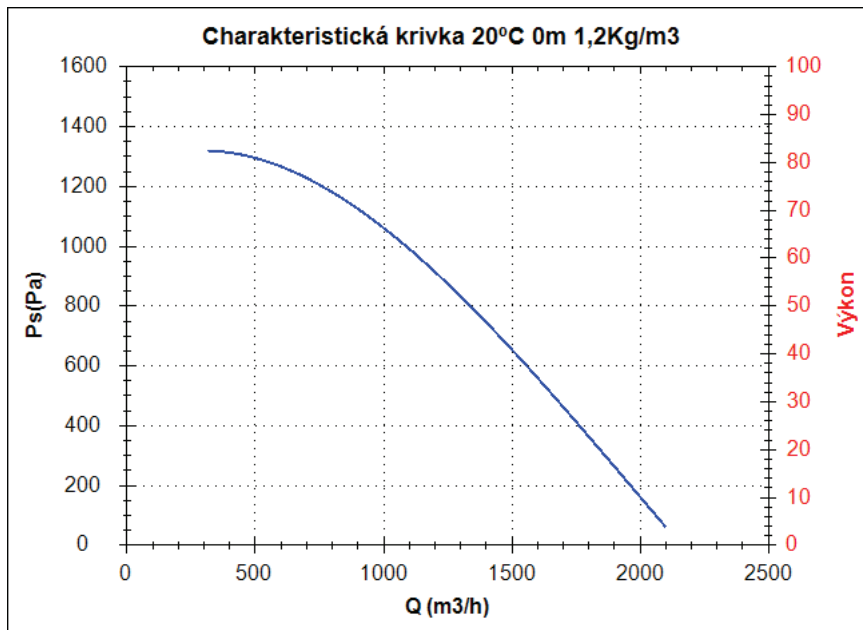


### Rozměry (mm)

A=183	B=225	C=40	DØ=160	E=140	F=170	G=80	H=310	I=210	L=183	M=90	N=255
P=100	Q=140	R=290									

# MBPC 28 T2 1,1kW

## Charakteristická křivka



### Bod provedení

Q (m <sup>3</sup> /h)	
Ps(Pa)	

### Servisní bod

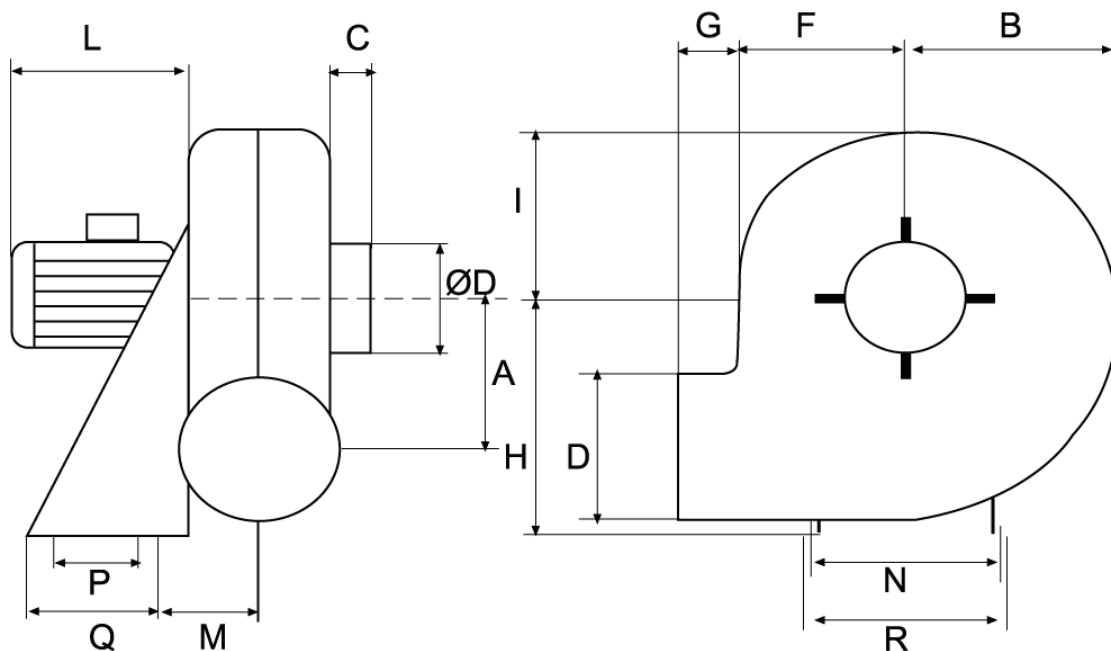
Otáčky obozného kola	
Max. teplota(°C)	
Q (m <sup>3</sup> /h)	
Ps(Pa)	
Pd(Pa)	
Pt(Pa)	
Rychlost vzduchu(m/s)	

## Technické údaje

Otáčky obozného kola (za	2800
Otáčky motoru (za min.)	2800
Přibližná hmotnost(kg)	20
Maximální rychlost	2100

Výkon (kW)	1,1
I <sub>max</sub> 230V(A)	4,42
I <sub>max</sub> 400V(A)	2,55
I <sub>max</sub> 690V(A)	-

## Rozmerové schéma

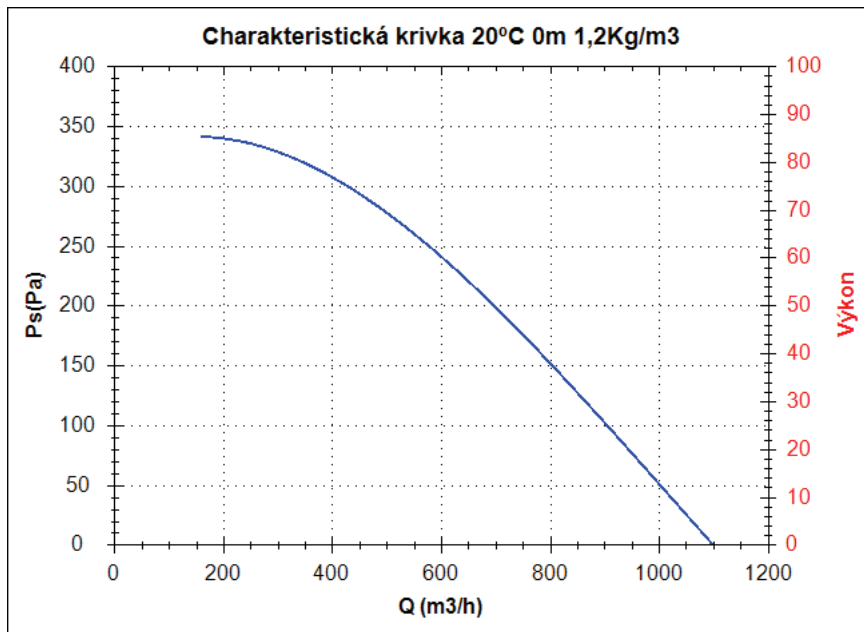


### Rozměry (mm)

A=208	B=255	C=40	DØ=180	E=150	F=185	G=80	H=350	I=230	L=225	M=110	N=277
P=120	Q=190	R=320									

# MBPC 28 T4 0,18kW

## Charakteristická křivka



### Bod provedení

Q (m <sup>3</sup> /h)	
Ps(Pa)	

### Servisní bod

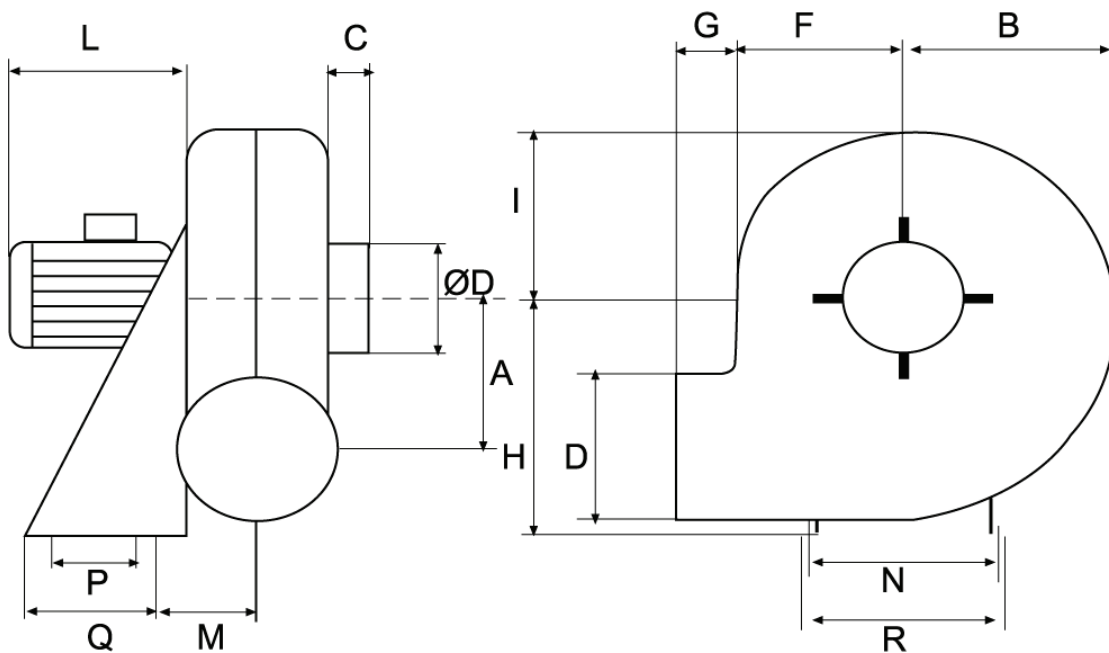
Otáčky obozného kola	
Max. teplota(°C)	
Q (m <sup>3</sup> /h)	
Ps(Pa)	
Pd(Pa)	
Pt(Pa)	
Rychlost vzduchu(m/s)	

## Technické údaje

Otáčky obozného kola (za	1400
Otáčky motoru (za min.)	1400
Přibližná hmotnost(kg)	16
Maximální rychlost	1100

Výkon (kW)	0,18
I <sub>max</sub> 230V(A)	1,12
I <sub>max</sub> 400V(A)	0,65
I <sub>max</sub> 690V(A)	-

## Rozmerové schéma

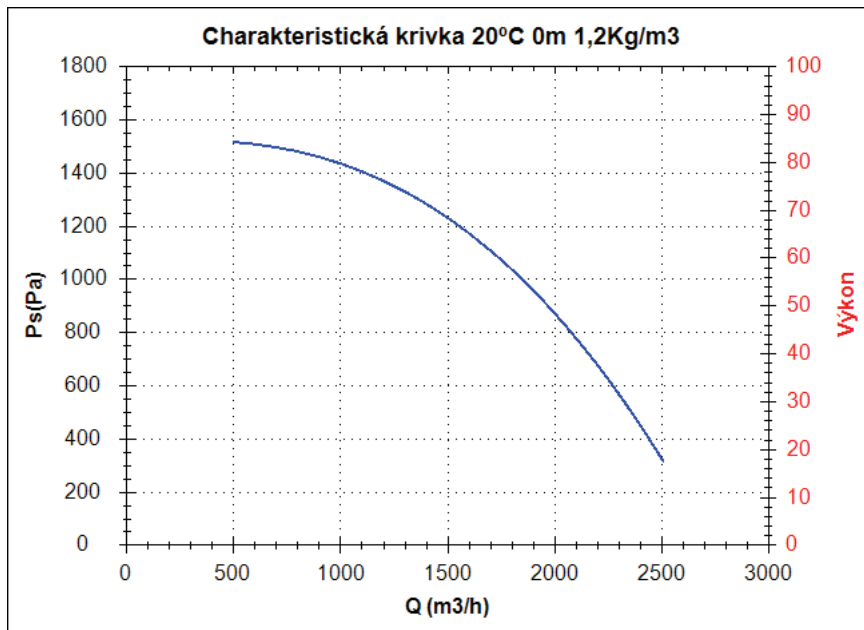


### Rozměry (mm)

A=208	B=255	C=40	DØ=180	E=150	F=185	G=80	H=350	I=230	L=183	M=110	N=277
P=120	Q=190	R=320									

# MBPC 31 T2 1,5kW

## Charakteristická křivka



### Bod provedení

Q (m <sup>3</sup> /h)	
Ps(Pa)	

### Servisní bod

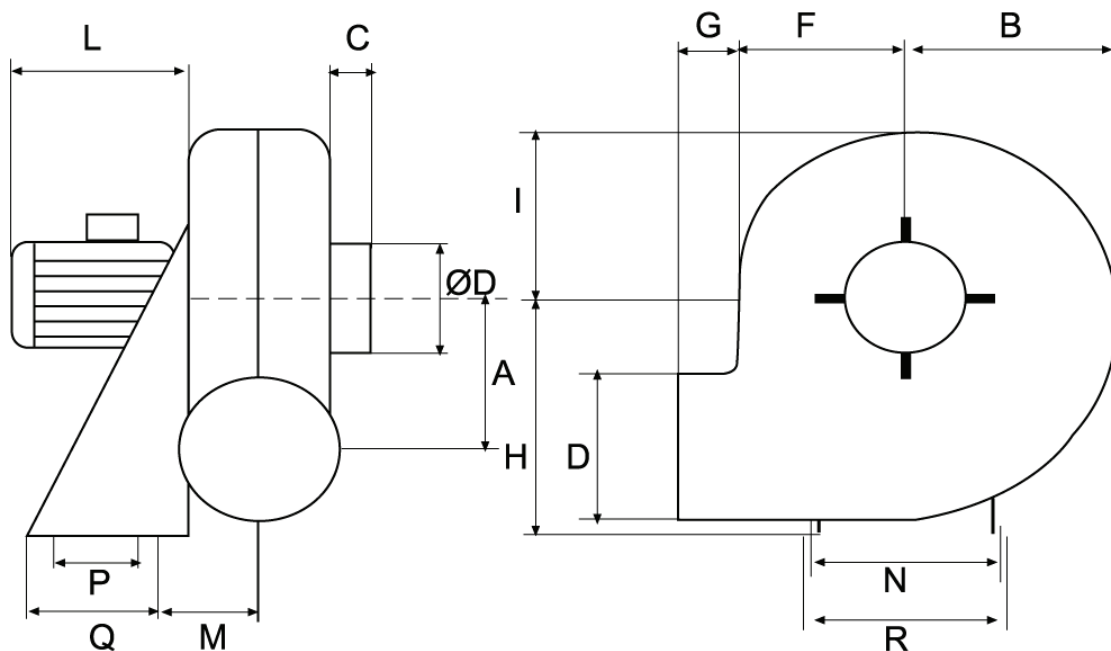
Otáčky obozného kola	
Max. teplota(°C)	
Q (m <sup>3</sup> /h)	
Ps(Pa)	
Pd(Pa)	
Pt(Pa)	
Rychlost vzduchu(m/s)	

## Technické údaje

Otáčky obozného kola (za	2800
Otáčky motoru (za min.)	2800
Přibližná hmotnost(kg)	31
Maximální rychlost	2510

Výkon (kW)	1,5
I <sub>max</sub> 230V(A)	6,01
I <sub>max</sub> 400V(A)	3,48
I <sub>max</sub> 690V(A)	-

## Rozmerové schéma

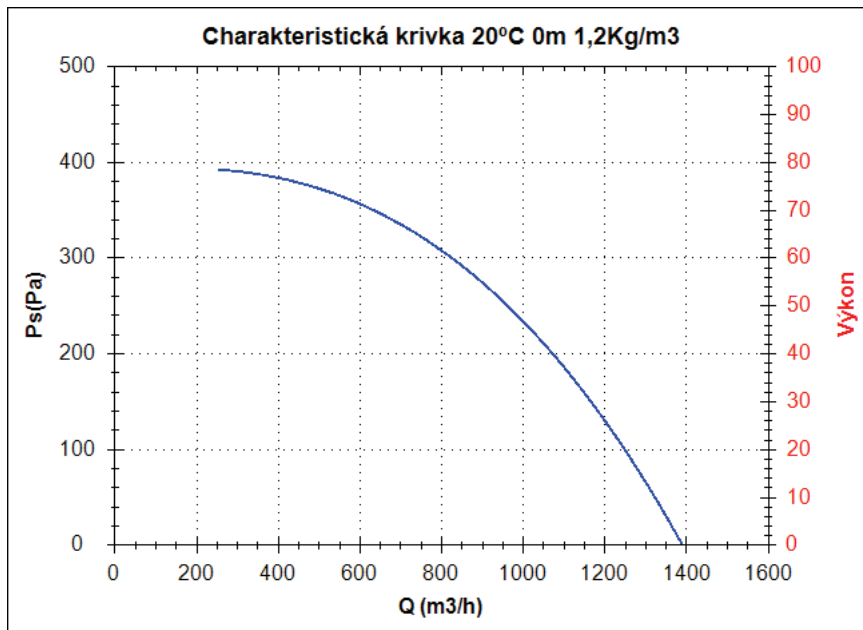


### Rozměry (mm)

A=240	B=275	C=40	DØ=200	E=155	F=205	G=80	H=410	I=245	L=260	M=117	N=320
P=150	Q=230	R=355									

# MBPC 31 T4 0,25kW

## Charakteristická křivka



### Bod provedení

Q (m <sup>3</sup> /h)	
Ps(Pa)	

### Servisní bod

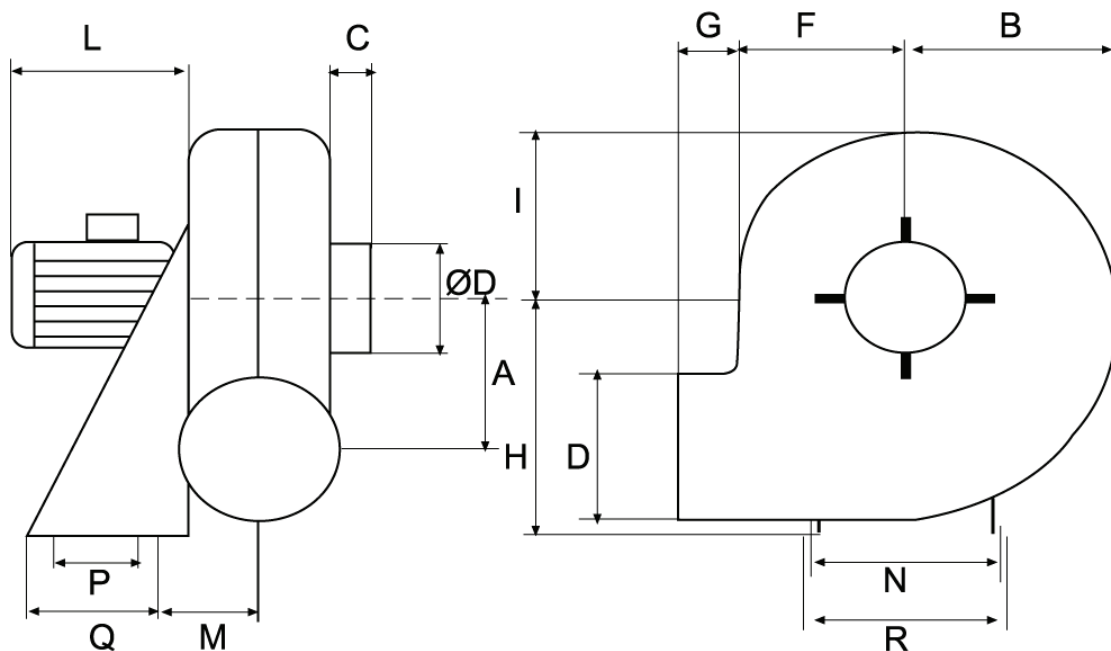
Otáčky obozného kola	
Max. teplota(°C)	
Q (m <sup>3</sup> /h)	
Ps(Pa)	
Pd(Pa)	
Pt(Pa)	
Rychlost vzduchu(m/s)	

## Technické údaje

Otáčky obozného kola (za	1400
Otáčky motoru (za min.)	1400
Přibližná hmotnost(kg)	24
Maximální rychlost	1400

Výkon (kW)	0,25
I <sub>max</sub> 230V(A)	1,44
I <sub>max</sub> 400V(A)	0,83
I <sub>max</sub> 690V(A)	-

## Rozmerové schéma

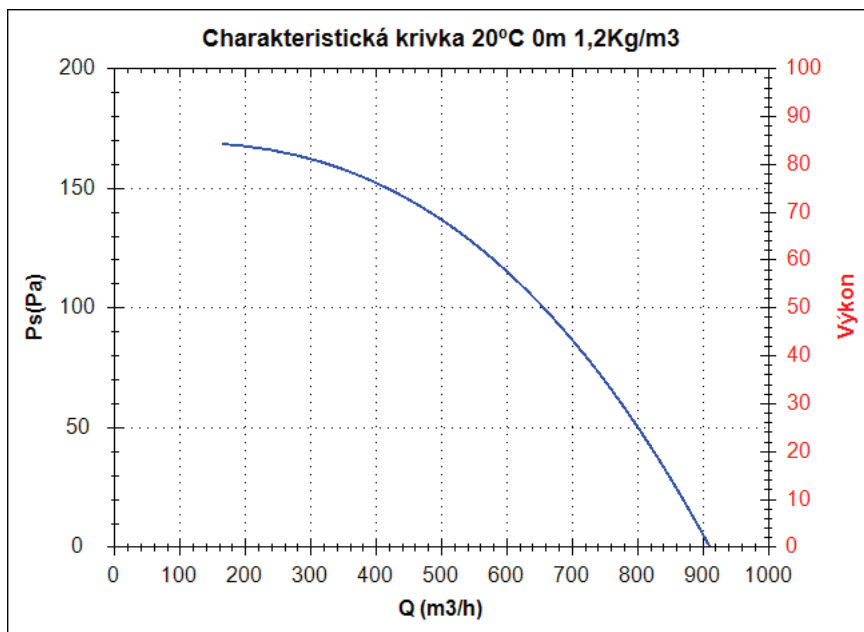


### Rozměry (mm)

A=240	B=275	C=40	DØ=200	E=155	F=205	G=80	H=410	I=245	L=205	M=117	N=320
P=150	Q=230	R=355									

# MBPC 31 T6 0,12kW

## Charakteristická křivka



### Bod provedení

Q (m <sup>3</sup> /h)	
Ps(Pa)	

### Servisní bod

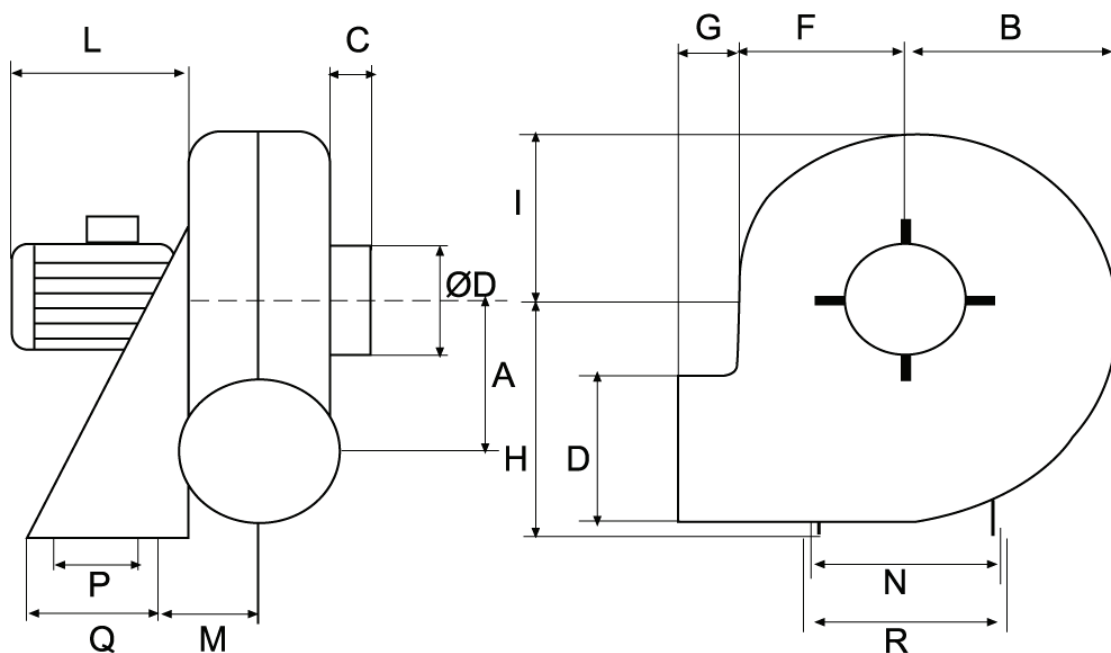
Otáčky obozného kola	
Max. teplota(°C)	
Q (m <sup>3</sup> /h)	
Ps(Pa)	
Pd(Pa)	
Pt(Pa)	
Rychlost vzduchu(m/s)	

## Technické údaje

Otáčky obozného kola (za	850
Otáčky motoru (za min.)	850
Přibližná hmotnost(kg)	20
Maximální rychlost	920

Výkon (kW)	0,12
I <sub>max</sub> 230V(A)	1,08
I <sub>max</sub> 400V(A)	0,62
I <sub>max</sub> 690V(A)	-

## Rozmerové schéma

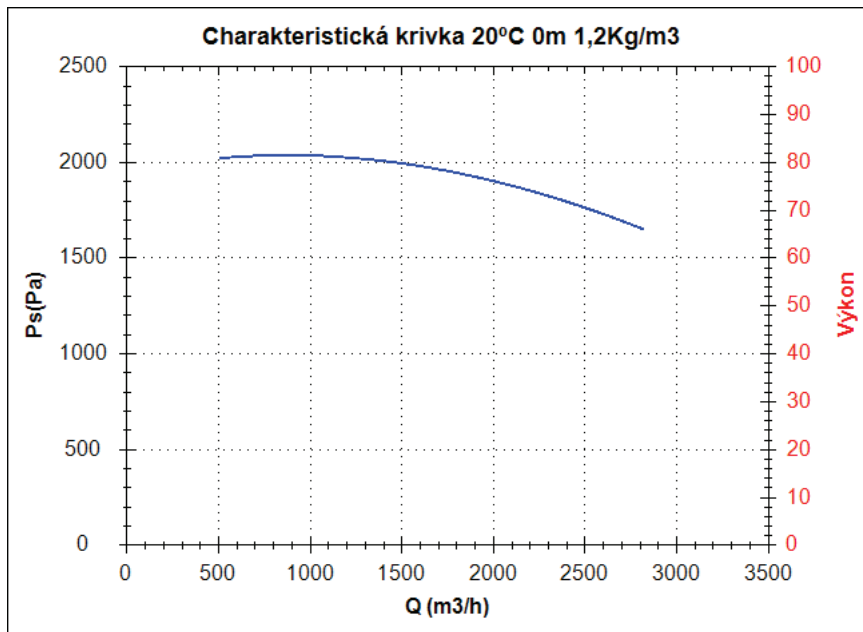


### Rozměry (mm)

A=240	B=275	C=40	DØ=200	E=155	F=205	G=80	H=410	I=245	L=183	M=117	N=320
P=150	Q=230	R=355									

# MBPC 35 T2 2,2kW

## Charakteristická křivka



### Bod provedení

Q (m <sup>3</sup> /h)	
Ps(Pa)	

### Servisní bod

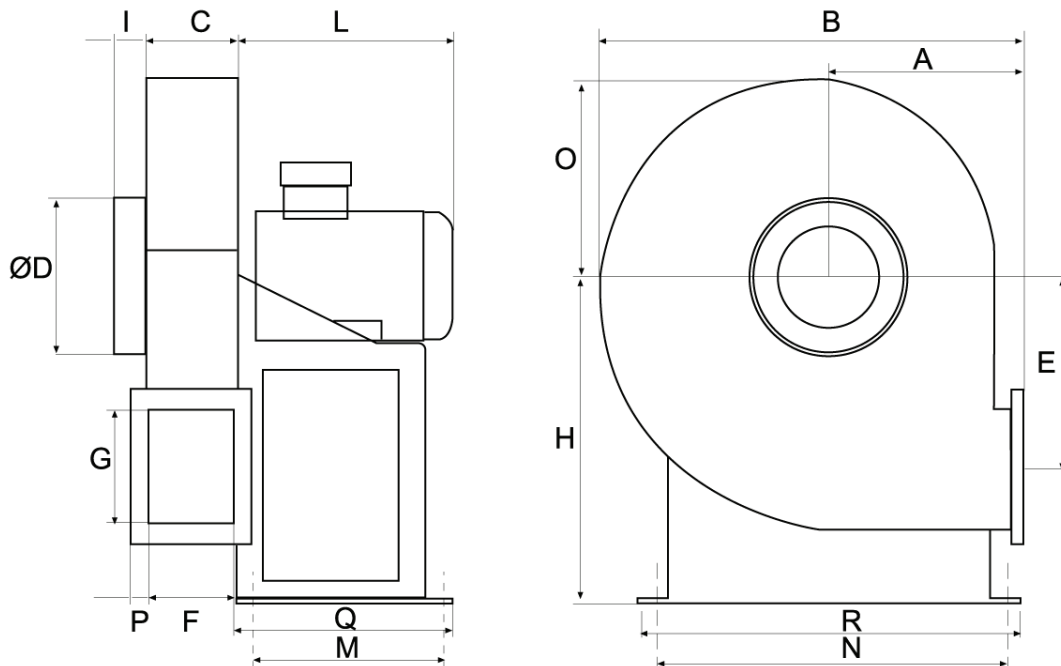
Otáčky obozného kola	
Max. teplota(°C)	
Q (m <sup>3</sup> /h)	
Ps(Pa)	
Pd(Pa)	
Pt(Pa)	
Rychlost vzduchu(m/s)	

## Technické údaje

Otáčky obozného kola (za	2800
Otáčky motoru (za min.)	2800
Přibližná hmotnost(kg)	50
Maximální rychlost	2820

Výkon (kW)	2,2
I <sub>max</sub> 230V(A)	8,61
I <sub>max</sub> 400V(A)	4,98
I <sub>max</sub> 690V(A)	-

## Rozmerové schéma

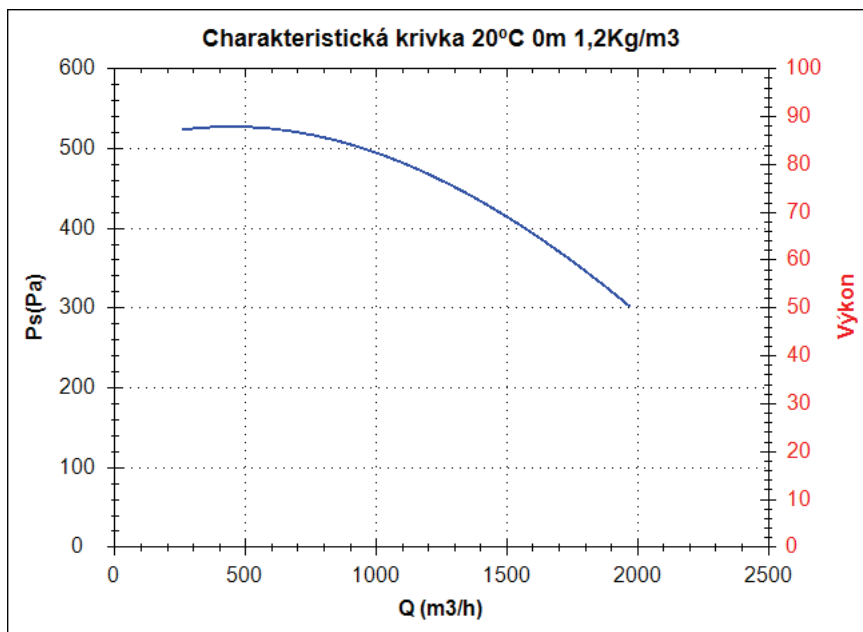


### Rozměry (mm)

A=271	B=598	C=175	DØ=225	E=275	F=165	G=220	H=445	I=50	L=270	M=150	N=350
O=285	P=40	Q=230	R=385								

# MBPC 35 T4 0,37kW

## Charakteristická křivka



### Bod provedení

Q (m <sup>3</sup> /h)	
Ps(Pa)	

### Servisní bod

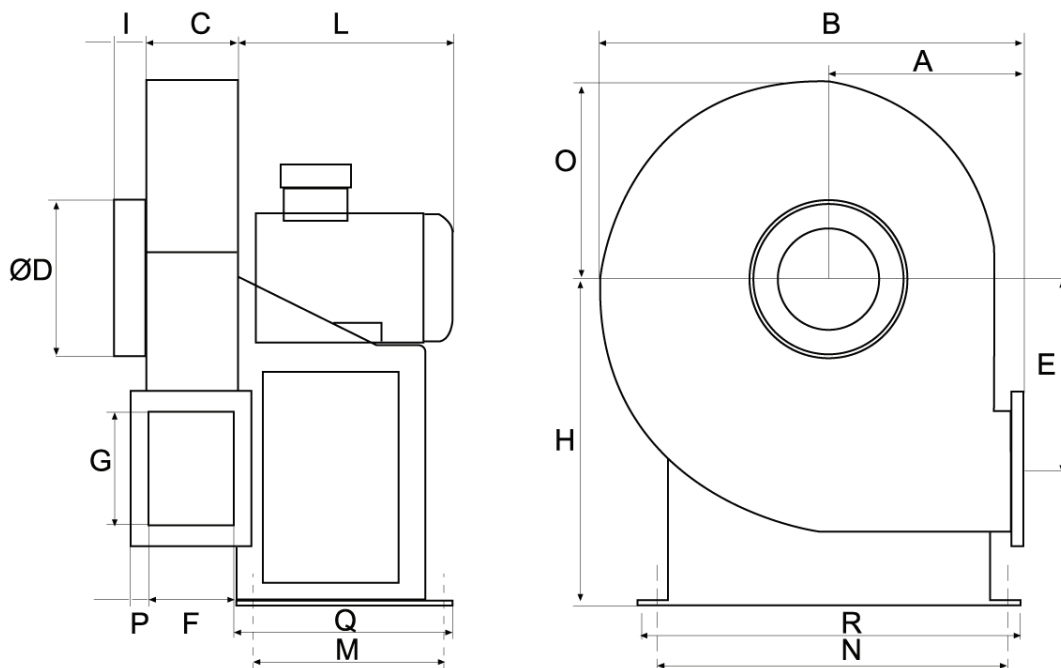
Otáčky obozného kola	
Max. teplota(°C)	
Q (m <sup>3</sup> /h)	
Ps(Pa)	
Pd(Pa)	
Pt(Pa)	
Rychlost vzduchu(m/s)	

## Technické údaje

Otáčky obozného kola (za	1400
Otáčky motoru (za min.)	1400
Přibližná hmotnost(kg)	40
Maximální rychlost	1970

Výkon (kW)	0,37
I <sub>max</sub> 230V(A)	1,94
I <sub>max</sub> 400V(A)	1,12
I <sub>max</sub> 690V(A)	-

## Rozmerové schéma

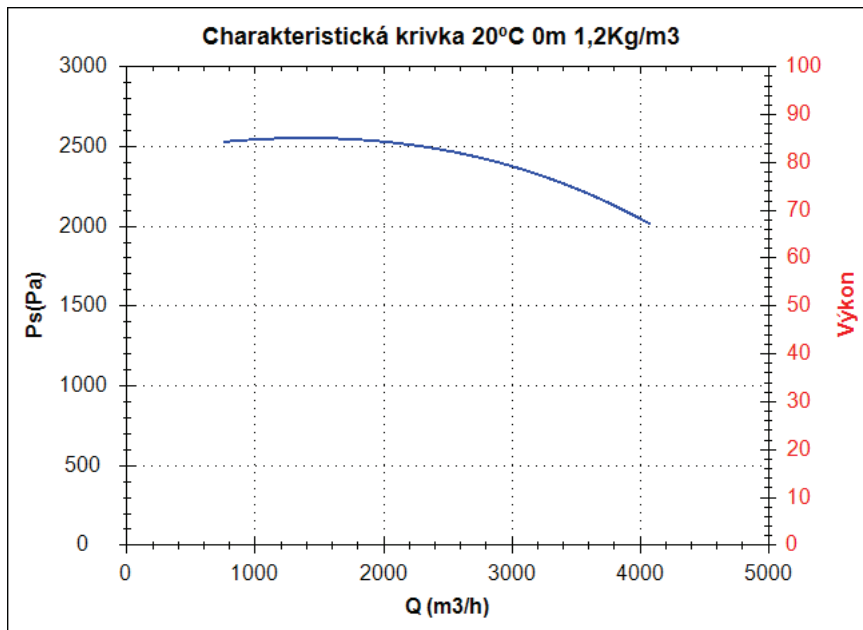


### Rozměry (mm)

A=271	B=598	C=175	DØ=225	E=275	F=165	G=220	H=445	I=50	L=210	M=150	N=350
O=285	P=40	Q=230	R=385								

# MBPC 40 T2 4kW

## Charakteristická křivka



### Bod provedení

Q (m <sup>3</sup> /h)	
Ps(Pa)	

### Servisní bod

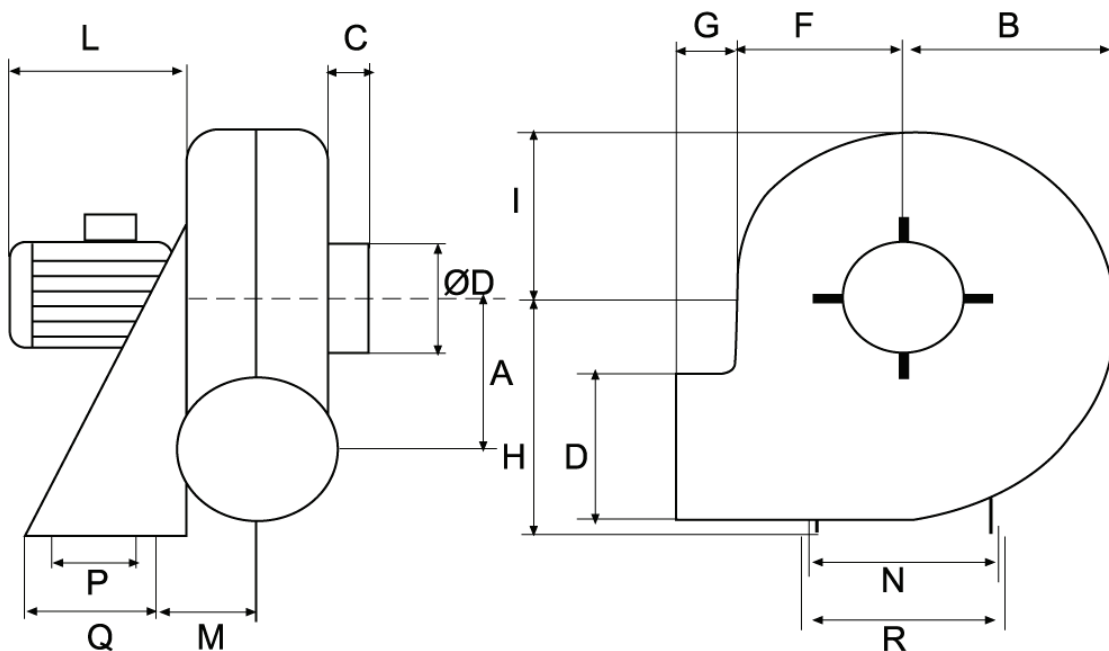
Otáčky obozného kola	
Max. teplota(°C)	
Q (m <sup>3</sup> /h)	
Ps(Pa)	
Pd(Pa)	
Pt(Pa)	
Rychlost vzduchu(m/s)	

## Technické údaje

Otáčky obozného kola (za	2890
Otáčky motoru (za min.)	2890
Přibližná hmotnost(kg)	47
Maximální rychlost	4080

Výkon (kW)	4
I <sub>max</sub> 230V(A)	14,2
I <sub>max</sub> 400V(A)	8,2
I <sub>max</sub> 690V(A)	-

## Rozmerové schéma

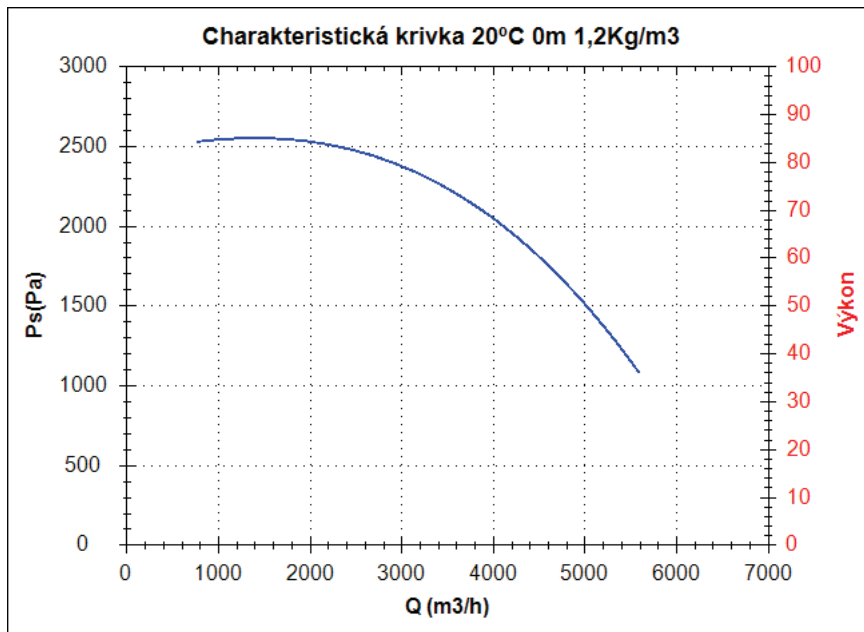


### Rozměry (mm)

A=290	B=380	C=40	DØ=250	E=185	F=260	G=80	H=495	I=330	L=325	M=135	N=330
P=170	Q=250	R=370									

# MBPC 40 T2 5,5kW

## Charakteristická křivka



### Bod provedení

Q (m <sup>3</sup> /h)	
Ps(Pa)	

### Servisní bod

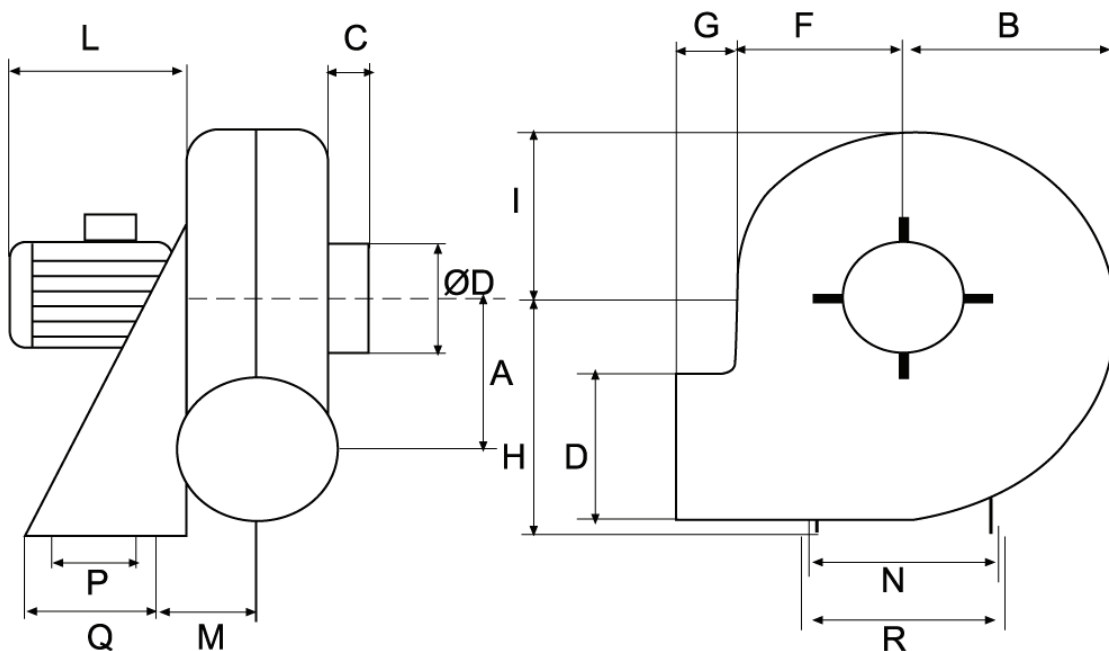
Otáčky obozného kola	
Max. teplota(°C)	
Q (m <sup>3</sup> /h)	
Ps(Pa)	
Pd(Pa)	
Pt(Pa)	
Rychlost vzduchu(m/s)	

## Technické údaje

Otáčky obozného kola (za	2900
Otáčky motoru (za min.)	2900
Přibližná hmotnost(kg)	49
Maximální rychlost	5590

Výkon (kW)	5,5
I <sub>max</sub> 230V(A)	-
I <sub>max</sub> 400V(A)	11
I <sub>max</sub> 690V(A)	6,3

## Rozmerové schéma

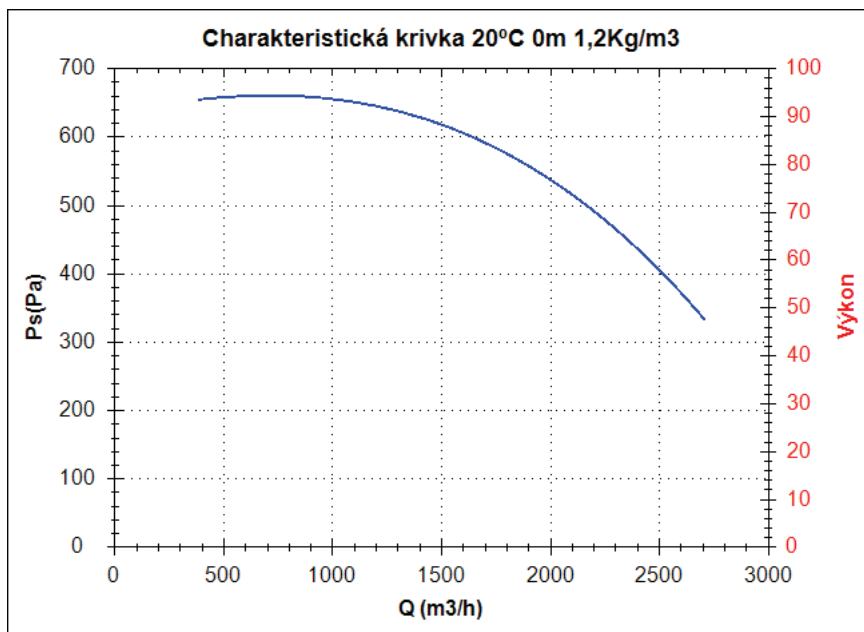


### Rozměry (mm)

A=290	B=380	C=40	DØ=250	E=185	F=260	G=80	H=495	I=330	L=365	M=135	N=330
P=170	Q=250	R=370									

# MBPC 40 T4 0,75kW

## Charakteristická křivka



### Bod provedení

Q (m <sup>3</sup> /h)	
Ps (Pa)	

### Servisní bod

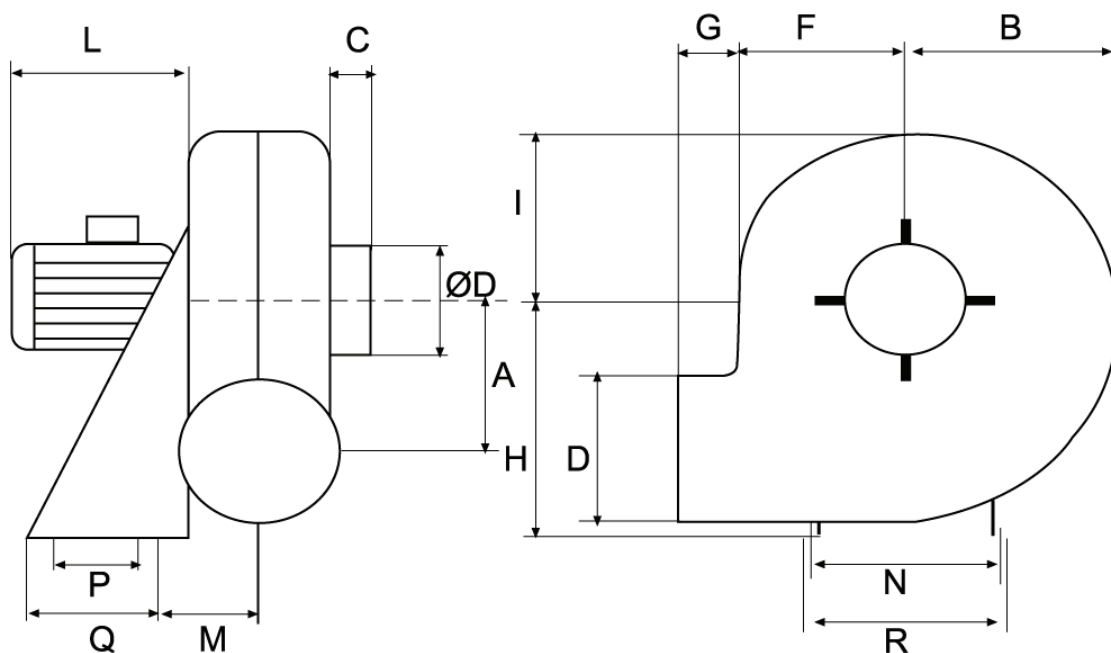
Otáčky obozného kola	
Max. teplota(°C)	
Q (m <sup>3</sup> /h)	
Ps (Pa)	
Pd (Pa)	
Pt (Pa)	
Rychlost vzduchu (m/s)	

## Technické údaje

Otáčky obozného kola (za	1400
Otáčky motoru (za min.)	1400
Přibližná hmotnost(kg)	31
Maximální rychlost	2710

Výkon (kW)	0,75
I <sub>max</sub> 230V(A)	3,48
I <sub>max</sub> 400V(A)	2,01
I <sub>max</sub> 690V(A)	-

## Rozmerové schéma

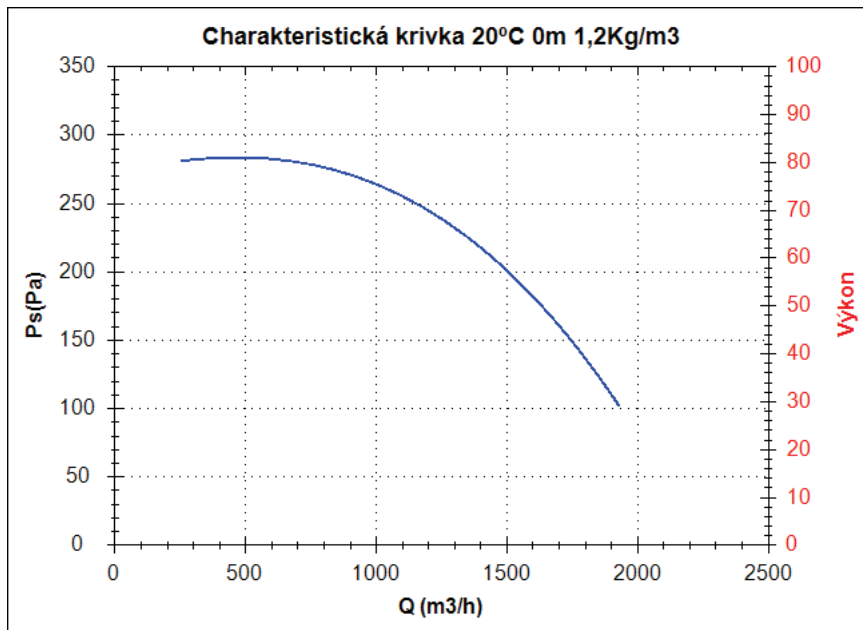


### Rozměry (mm)

A=290	B=380	C=40	DØ=250	E=185	F=260	G=80	H=495	I=330	L=225	M=135	N=330
P=170	Q=250	R=370									

# MBPC 40 T6 0,25kW

## Charakteristická křivka



### Bod provedení

Q (m3/h)	
Ps(Pa)	

### Servisní bod

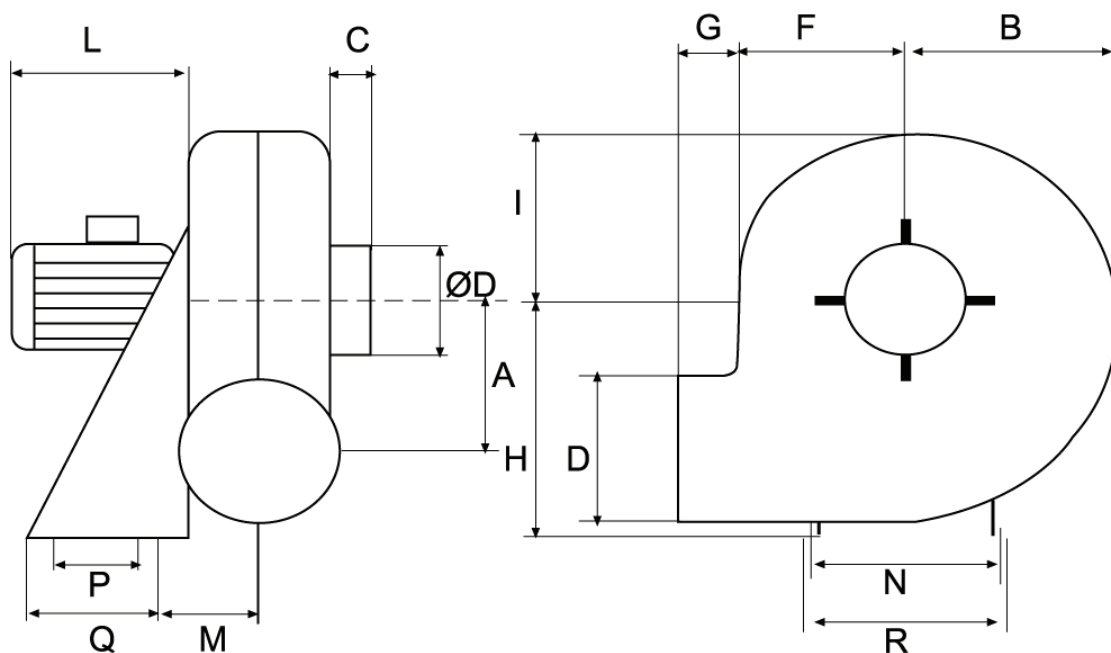
Otáčky obozného kola	
Max. teplota(°C)	
Q (m3/h)	
Ps(Pa)	
Pd(Pa)	
Pt(Pa)	
Rychlost vzduchu(m/s)	

## Technické údaje

Otáčky obozného kola (za	900
Otáčky motoru (za min.)	900
Přibližná hmotnost(kg)	28
Maximální rychlost	1930

Výkon (kW)	0,25
I <sub>max</sub> 230V(A)	1,51
I <sub>max</sub> 400V(A)	0,87
I <sub>max</sub> 690V(A)	-

## Rozmerové schéma

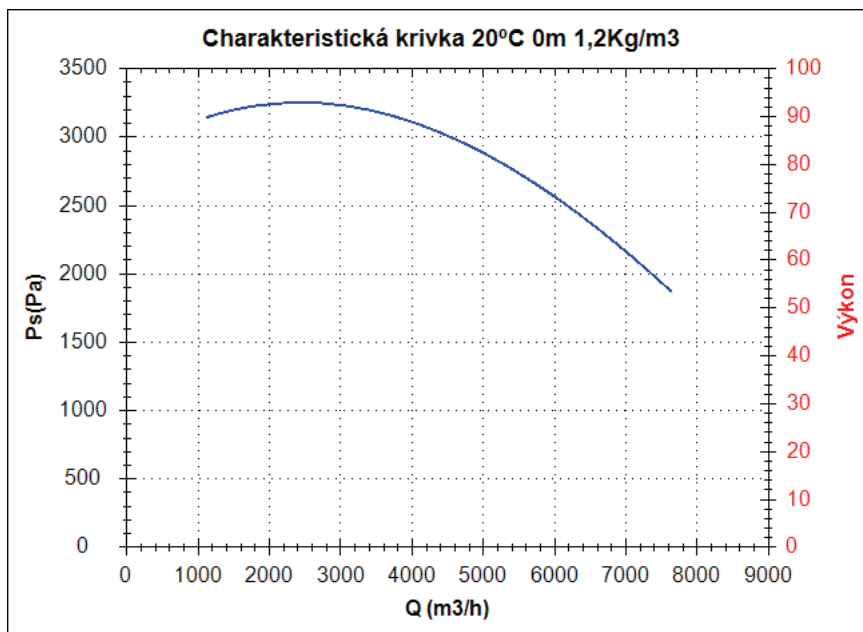


### Rozměry (mm)

A=290	B=380	C=40	DØ=250	E=185	F=260	G=80	H=495	I=330	L=205	M=135	N=330
P=170	Q=250	R=370									

# MBPC 45 T2 9kW

## Charakteristická křivka



### Bod provedení

Q (m <sup>3</sup> /h)	
Ps(Pa)	

### Servisní bod

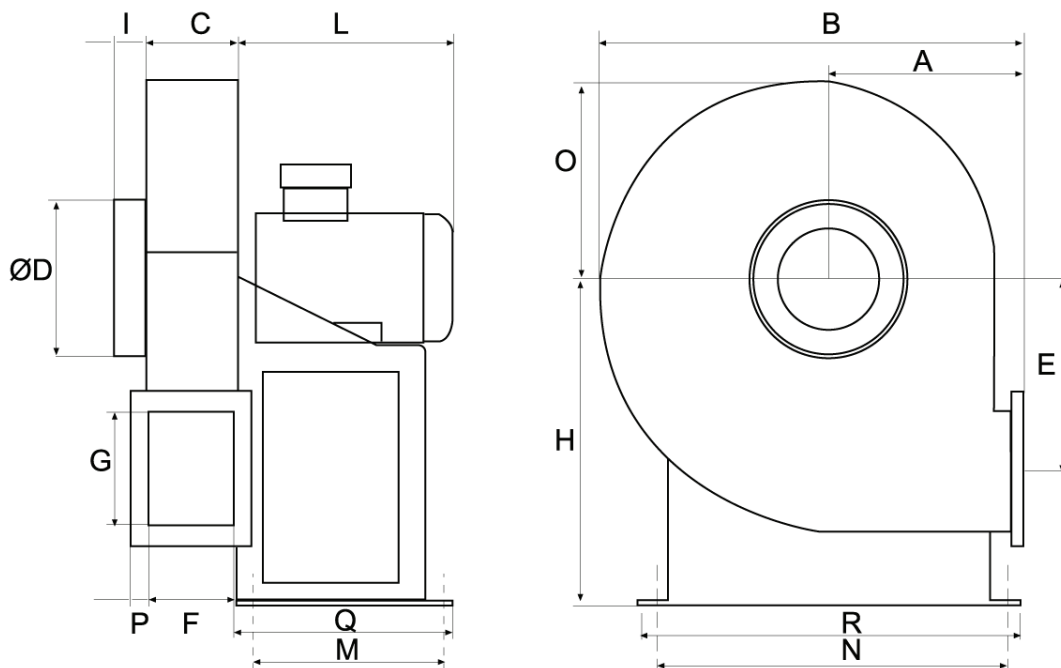
Otáčky obozného kola	
Max. teplota(°C)	
Q (m <sup>3</sup> /h)	
Ps(Pa)	
Pd(Pa)	
Pt(Pa)	
Rychlost vzduchu(m/s)	

## Technické údaje

Otáčky obozného kola (za min.)	2800
Otáčky motoru (za min.)	
Přibližná hmotnost(kg)	65
Maximální rychlost	7640

Výkon (kW)	9
I <sub>max</sub> 230V(A)	-
I <sub>max</sub> 400V(A)	16,7
I <sub>max</sub> 690V(A)	9,6

## Rozmerové schéma

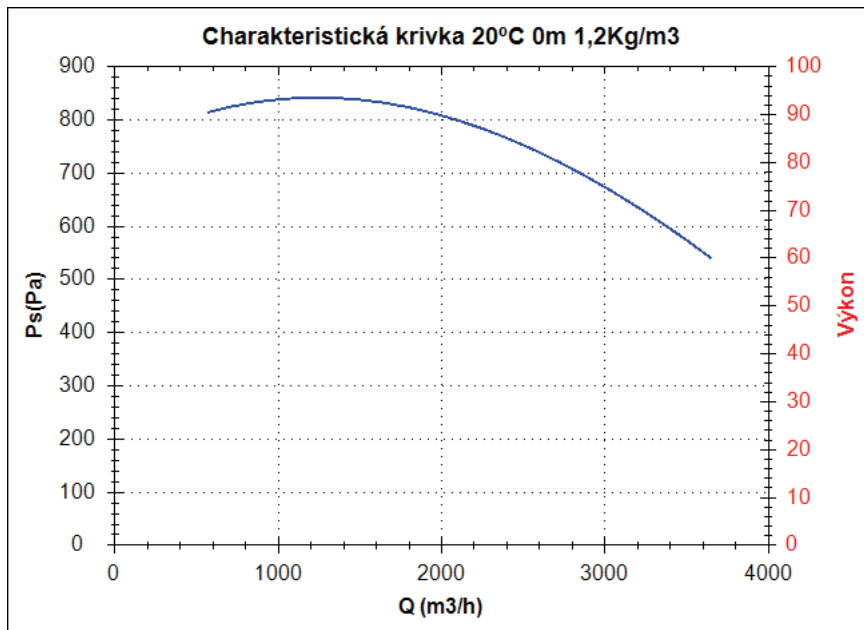


### Rozměry (mm)

A=340	B=722	C=220	DØ=280	E=292	F=200	G=300	H=550	I=50	L=480	M=170	N=370
O=350	P=40	Q=250	R=410								

# MBPC 45 T4 1,1kW

## Charakteristická křivka



### Bod provedení

Q (m³/h)	
Ps(Pa)	

### Servisní bod

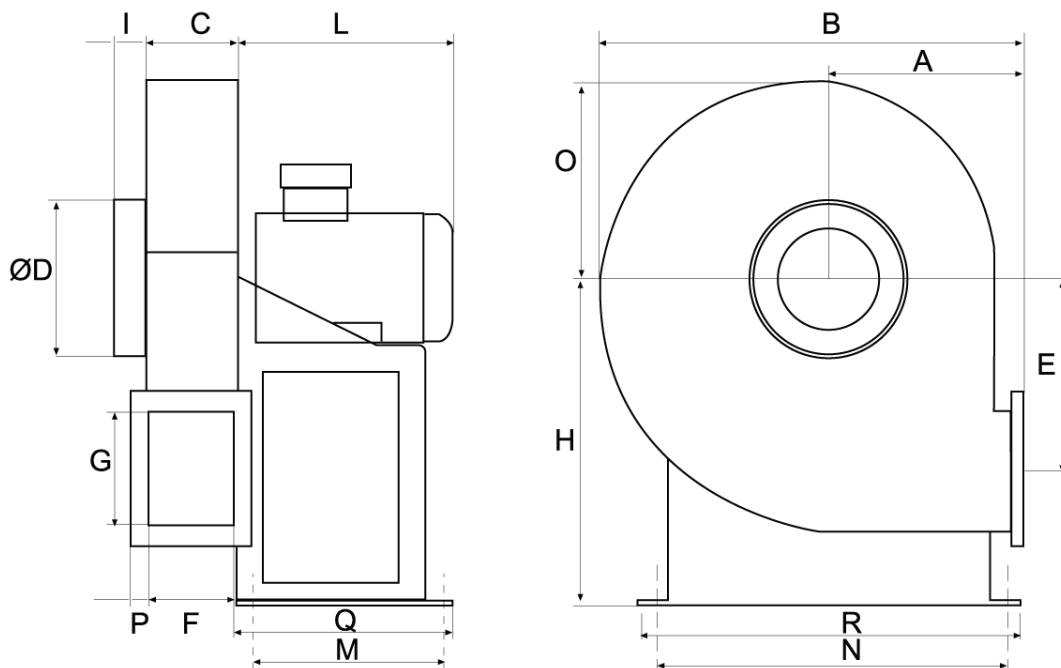
Otáčky obozného kola	
Max. teplota(°C)	
Q (m³/h)	
Ps(Pa)	
Pd(Pa)	
Pt(Pa)	
Rychlost vzduchu(m/s)	

## Technické údaje

Otáčky obozného kola (za	1400
Otáčky motoru (za min.)	1400
Přibližná hmotnost(kg)	65
Maximální rychlost	3650

Výkon (kW)	1,1
I <sub>max</sub> 230V(A)	4,74
I <sub>max</sub> 400V(A)	2,75
I <sub>max</sub> 690V(A)	-

## Rozmerové schéma

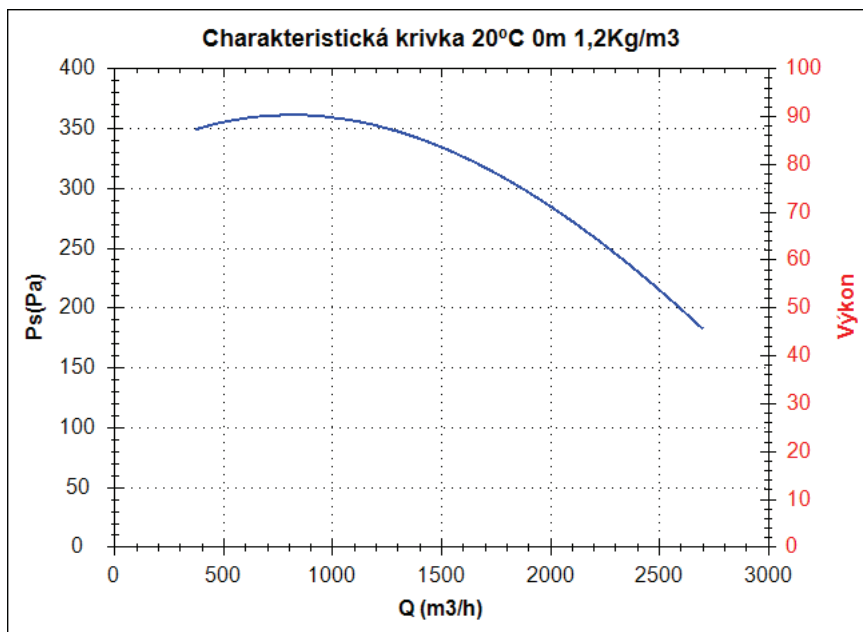


### Rozměry (mm)

A=340	B=722	C=220	DØ=280	E=292	F=200	G=300	H=550	I=50	L=260	M=170	N=370
O=350	P=40	Q=250	R=410								

# MBPC 45 T6 0,37kW

## Charakteristická křivka



### Bod provedení

Q (m <sup>3</sup> /h)	
Ps(Pa)	

### Servisní bod

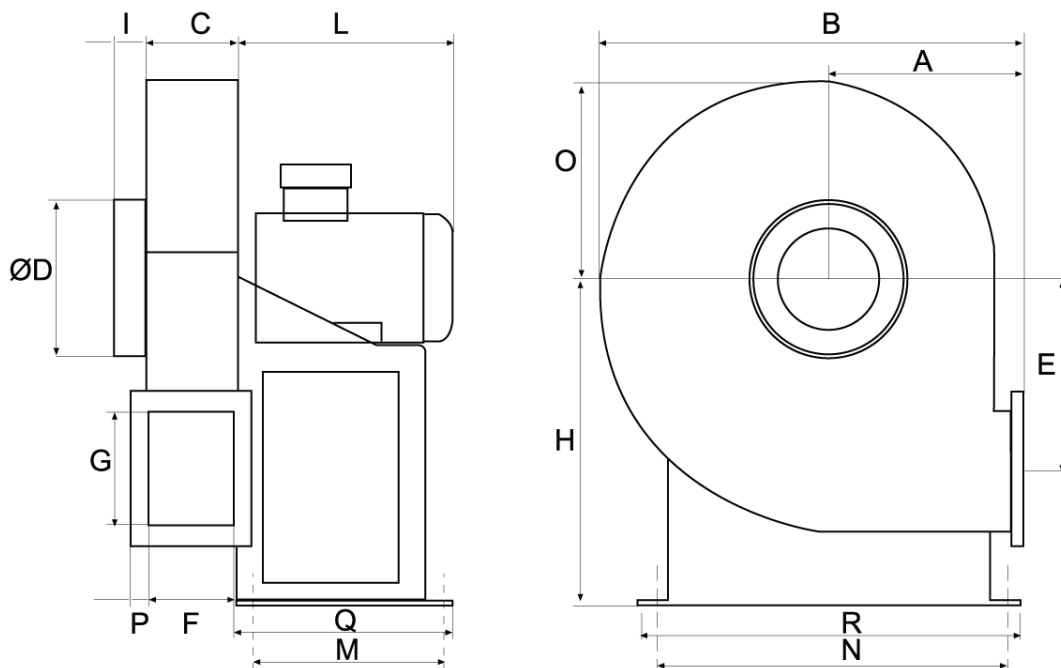
Otáčky obozného kola	
Max. teplota(°C)	
Q (m <sup>3</sup> /h)	
Ps(Pa)	
Pd(Pa)	
Pt(Pa)	
Rychlost vzduchu(m/s)	

## Technické údaje

Otáčky obozného kola (za	900
Otáčky motoru (za min.)	900
Přibližná hmotnost(kg)	65
Maximální rychlost	2700

Výkon (kW)	0,37
I <sub>max</sub> 230V(A)	2,13
I <sub>max</sub> 400V(A)	1,23
I <sub>max</sub> 690V(A)	-

## Rozmerové schéma

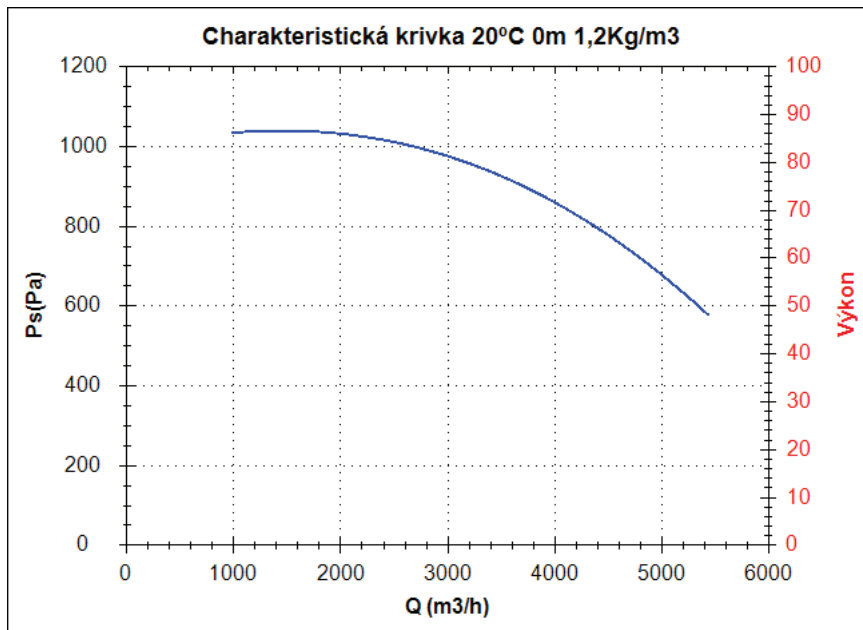


### Rozměry (mm)

A=340	B=722	C=220	DØ=280	E=292	F=200	G=300	H=550	I=50	L=260	M=170	N=370
O=350	P=40	Q=250	R=410								

# MBPC 50 T4 2,2kW

## Charakteristická křivka



### Bod provedení

Q (m <sup>3</sup> /h)	
Ps(Pa)	

### Servisní bod

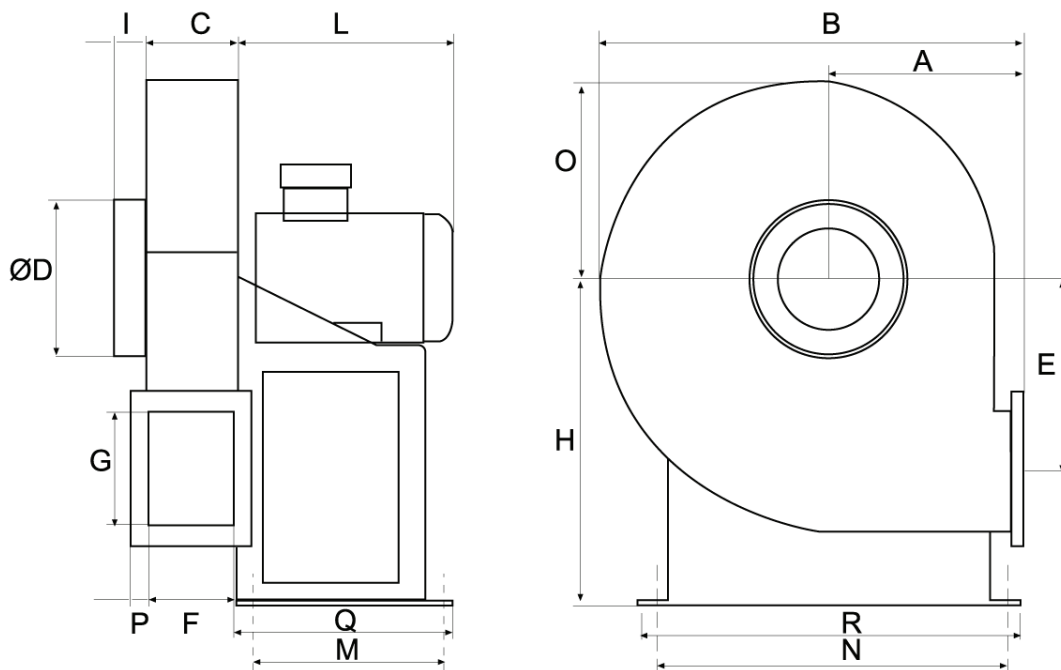
Otáčky obozného kola	
Max. teplota(°C)	
Q (m <sup>3</sup> /h)	
Ps(Pa)	
Pd(Pa)	
Pt(Pa)	
Rychlost vzduchu(m/s)	

## Technické údaje

Otáčky obozného kola (za	1430
Otáčky motoru (za min.)	1430
Přibližná hmotnost(kg)	100
Maximální rychlost	5440

Výkon (kW)	2,2
I <sub>max</sub> 230V(A)	8,06
I <sub>max</sub> 400V(A)	5
I <sub>max</sub> 690V(A)	-

## Rozmerové schéma

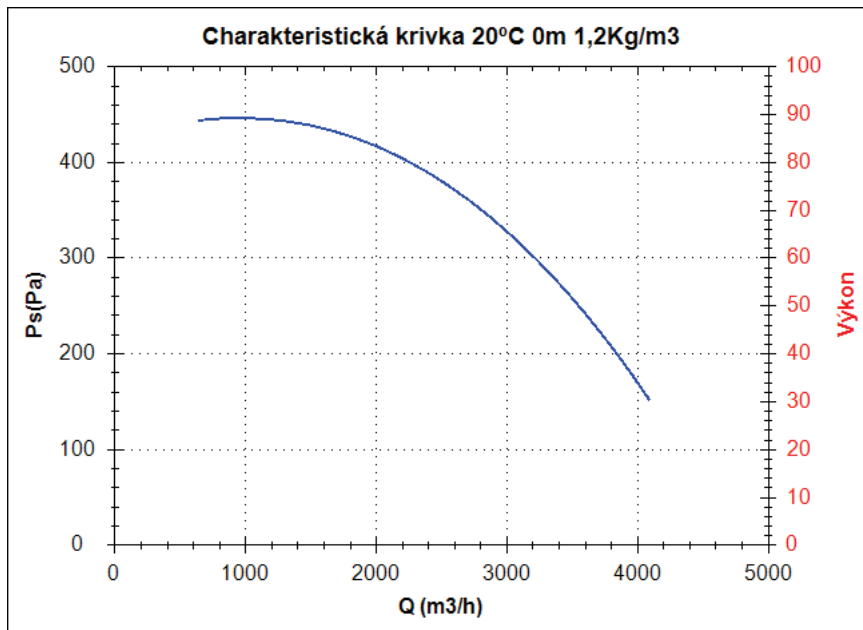


### Rozměry (mm)

A=400	B=890	C=270	DØ=315	E=377	F=250	G=366	H=630	I=50	L=355	M=197	N=290
O=395	P=50	Q=275	R=340								

# MBPC 50 T6 0,75kW

## Charakteristická křivka



### Bod provedení

Q (m <sup>3</sup> /h)	
Ps(Pa)	

### Servisní bod

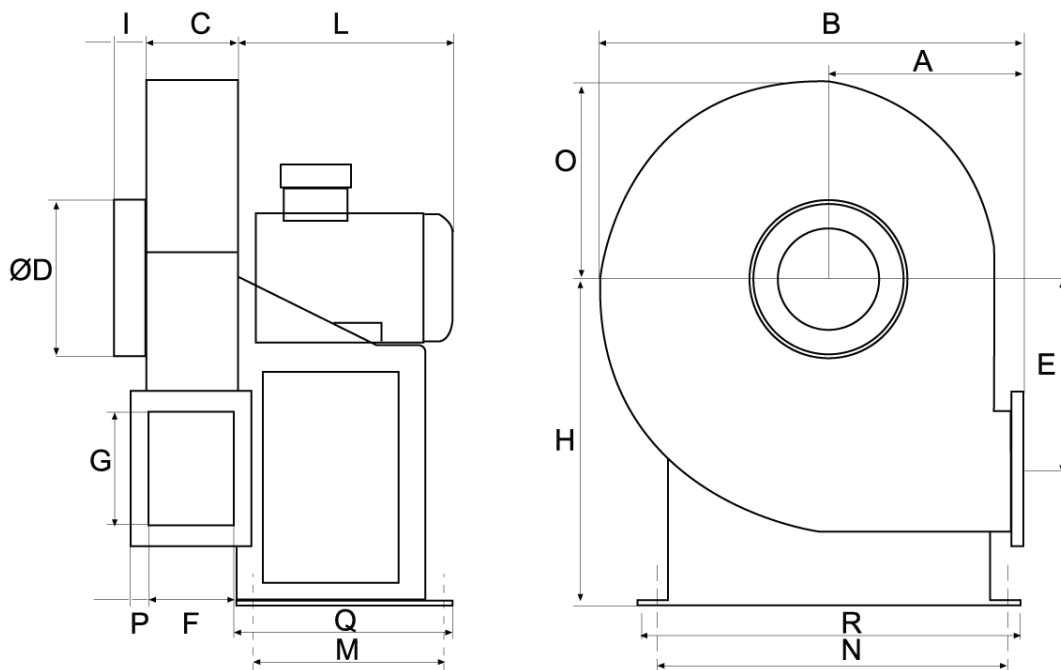
Otáčky obozného kola	
Max. teplota(°C)	
Q (m <sup>3</sup> /h)	
Ps(Pa)	
Pd(Pa)	
Pt(Pa)	
Rychlost vzduchu(m/s)	

## Technické údaje

Otáčky obozného kola (za min.)	910
Otáčky motoru (za min.)	910
Přibližná hmotnost(kg)	90
Maximální rychlost	4090

Výkon (kW)	0,75
I <sub>max</sub> 230V(A)	4
I <sub>max</sub> 400V(A)	2,3
I <sub>max</sub> 690V(A)	-

## Rozmerové schéma

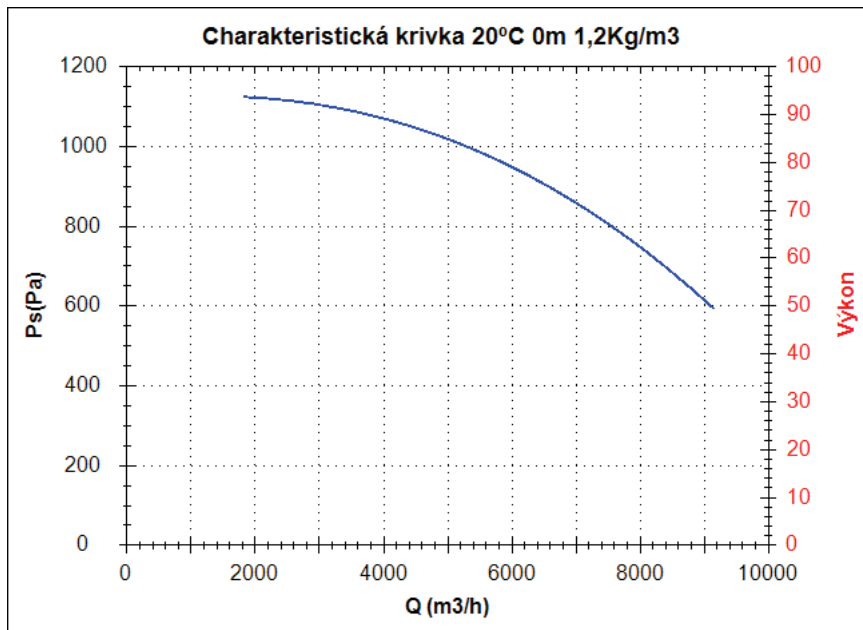


### Rozměry (mm)

A=400	B=890	C=270	DØ=315	E=377	F=250	G=366	H=630	I=50	L=320	M=197	N=290
O=395	P=50	Q=275	R=340								

# MBPC 56 T4 5,5kW

## Charakteristická křivka



### Bod provedení

Q (m <sup>3</sup> /h)	
Ps(Pa)	

### Servisní bod

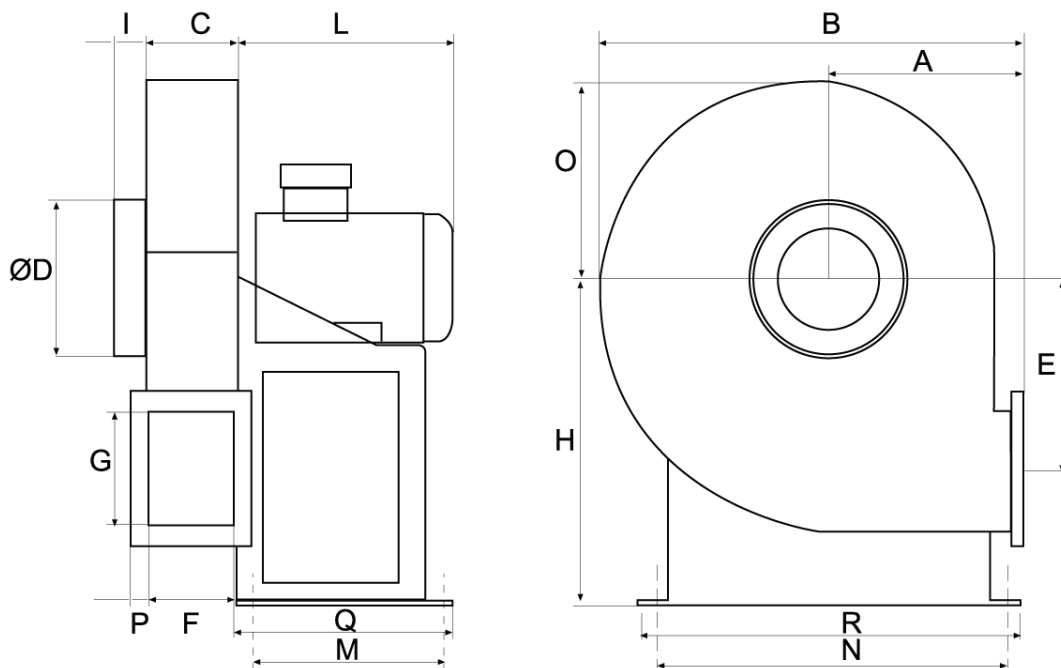
Otáčky obozného kola	
Max. teplota(°C)	
Q (m <sup>3</sup> /h)	
Ps(Pa)	
Pd(Pa)	
Pt(Pa)	
Rychlost vzduchu(m/s)	

## Technické údaje

Otáčky obozného kola (za	1440
Otáčky motoru (za min.)	1440
Přibližná hmotnost(kg)	115
Maximální rychlost	9150

Výkon (kW)	5,5
I <sub>max</sub> 230V(A)	-
I <sub>max</sub> 400V(A)	12
I <sub>max</sub> 690V(A)	6,9

## Rozmerové schéma

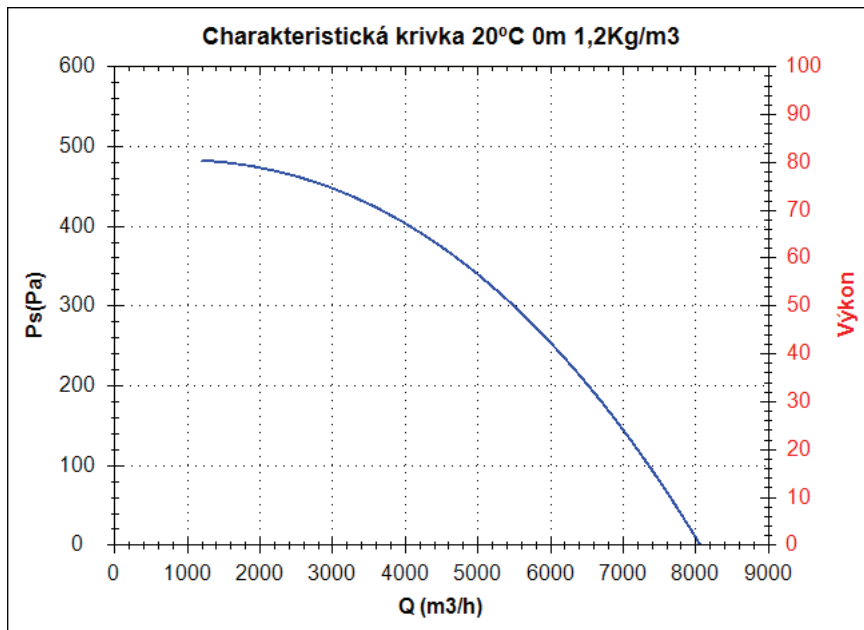


### Rozměry (mm)

A=438	B=998	C=320	DØ=400	E=416	F=300	G=466	H=710	I=50	L=480	M=237	N=289
O=445	P=50	Q=315	R=340								

# MBPC 56 T6 2,2kW

## Charakteristická křivka



### Bod provedení

Q (m <sup>3</sup> /h)	
Ps(Pa)	

### Servisní bod

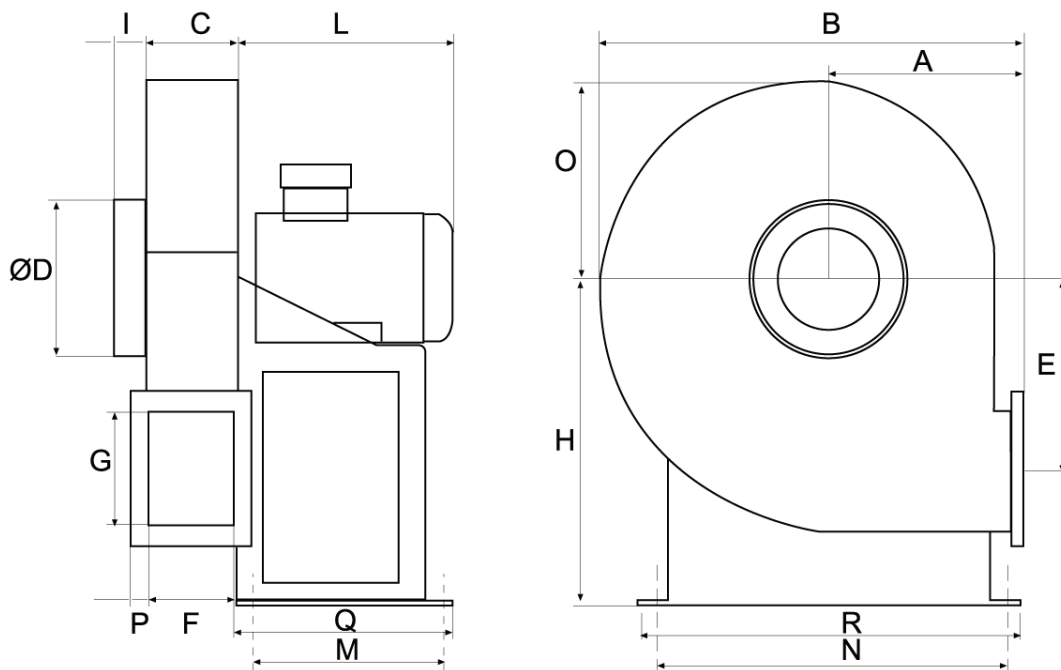
Otáčky obozného kola	
Max. teplota(°C)	
Q (m <sup>3</sup> /h)	
Ps(Pa)	
Pd(Pa)	
Pt(Pa)	
Rychlost vzduchu(m/s)	

## Technické údaje

Otáčky obozného kola (za	940
Otáčky motoru (za min.)	940
Přibližná hmotnost(kg)	95
Maximální rychlost	8100

Výkon (kW)	2,2
I <sub>max</sub> 230V(A)	9,7
I <sub>max</sub> 400V(A)	5,6
I <sub>max</sub> 690V(A)	-

## Rozmerové schéma



### Rozměry (mm)

A=438	B=998	C=320	DØ=400	E=416	F=300	G=466	H=710	I=50	L=380	M=237	N=289
O=445	P=50	Q=315	R=340								