

MBRC/FA



ZÁKLADNÍ PARAMETRY:

Tato řada zahrnuje 6 různých velikostí od 40/12 do 71/22, které jsou osazeny 4 a 6 pólovými jednofázovými a třífázovými motory. Průtok vzduchu od 4 300 m³/h do 22 100 m³/h. Maximální pracovní teplota vzduchu (při trvalém provozu) 250°C.

KONSTRUKČNÍ POŽADAVKY:

- Zesílená skříň z válcované oceli, svařované z vnější a vnitřní části.
- Ochrana proti korozi epoxidovou práškovou pryskyřicí.
- Zesílené oběžné kolo s dozadu zahnutými lopatkami, které zajišťují vysoký výkon.
- Normalizované asynchronní motory s klecovou kotvou v IP-55 a izolační třídou F.
- Standardní napětí 230V 50 Hz u jednofázových motorů a 230/400V 50Hz u motorů třífázových do 4,0 kW a 400/690V 50 Hz u vyšších výkonů.

POUŽITÍ:

- Jsou navrženy jako ventilátory do rozvodů vzduchu pro:
- Odtah kouře v případě požáru, motor se nachází mimo zónu nebezpečí a tam, kde se vyžaduje vysoký tlak.
 - Odtah horkých plynů z pecí nebo pro jakékoliv ostatní aplikace, kde vznikají vysoké teploty.
 - Přívod čistého vzduchu nebo vzduchu s malou příměsí rozptýleného prachu.

NA VYŽÁDÁNÍ:

- Odvodnění a kontrolní krytka.
- Ventilátory s frekvencí 60Hz a různým napětím.
- Doprava vzduchu o vysokých teplotách.
- Dvouotáčkové motory.

Příslušenství:



Tlumič SIL-R



Měnič RFS



Vypínač INT



Tlačítko PE



Hrdlo EI



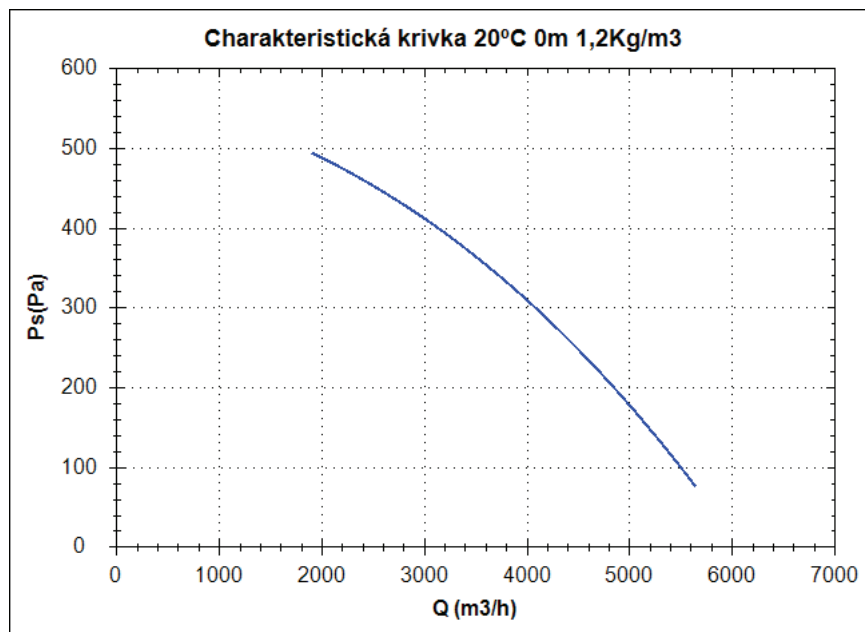
Příruba BA-400



Tlumič SIL-C

MBRC/FA 40/12 M4 0,75kW

Charakteristická křivka



Bod provedení

Q (m ³ /h)	
Ps(Pa)	

Servisní bod

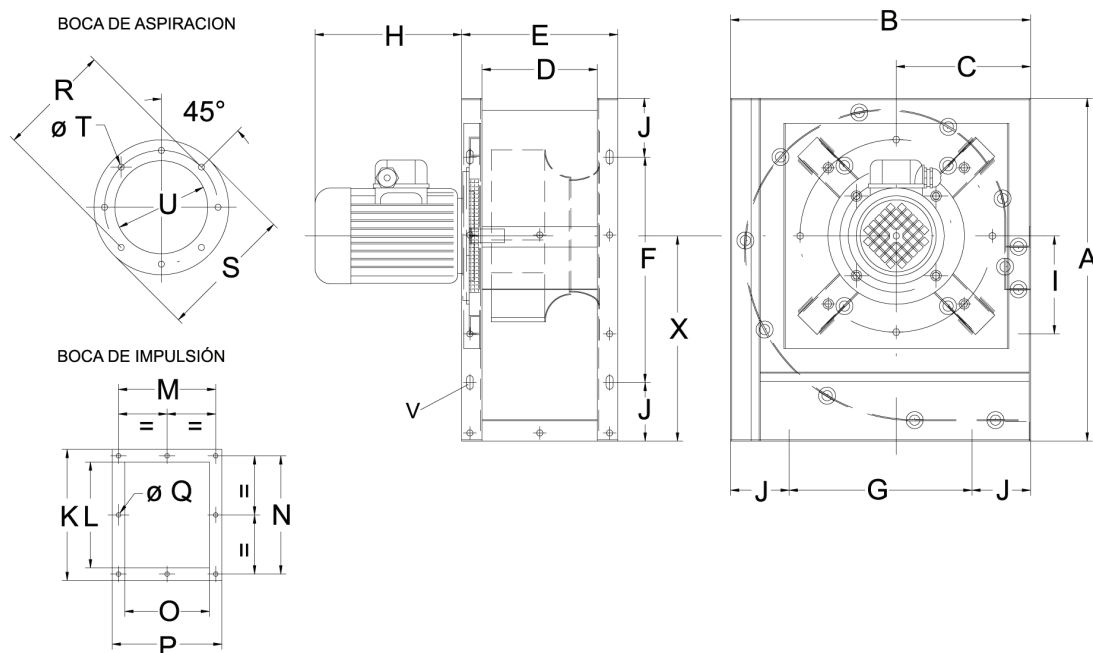
Otáčky obozného kola	
Max. teplota(°C)	
Q (m ³ /h)	
Ps(Pa)	
Pd(Pa)	
Pt(Pa)	
Rychlost vzduchu(m/s)	

Technické údaje

Otáčky obozného kola (za	1400
Otáčky motoru (za min.)	1400
Přibližná hmotnost(kg)	71
Maximální rychlost	5640

Výkon (kW)	0,75
I _{max} 230V(A)	5,45
I _{max} 400V(A)	-
I _{max} 690V(A)	-

Rozmerové schéma

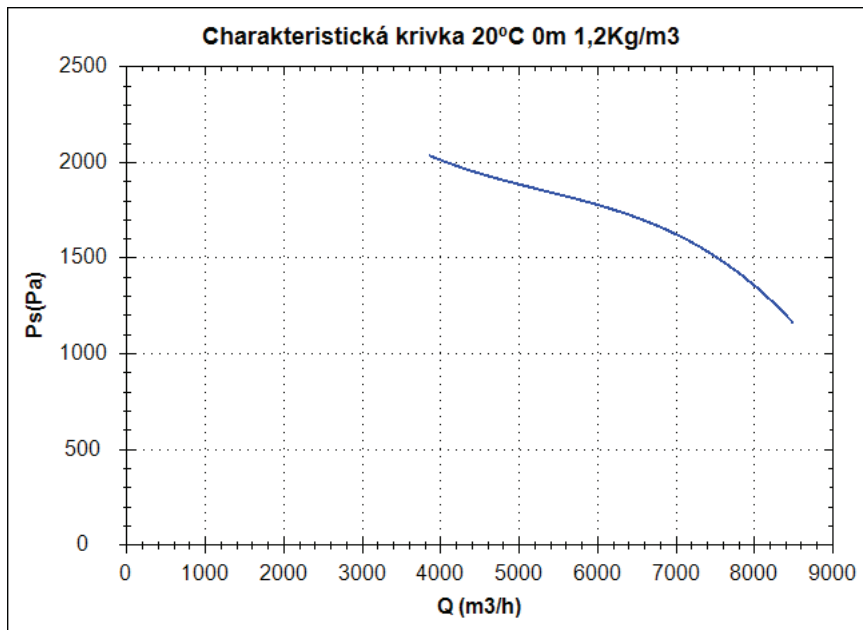


Rozměry (mm)

A=790	B=670	C=292	D=254	E=334	F=618	G=498	H=225	I=270	J=86	K=406	L=322
M=300	N=370	O=254	P=334	R=438	S=464	T=11	U=257	V=10	X=473		

MBRC/FA 40/12 T2 3kW

Charakteristická křivka



Bod provedení

Q (m ³ /h)	
Ps(Pa)	

Servisní bod

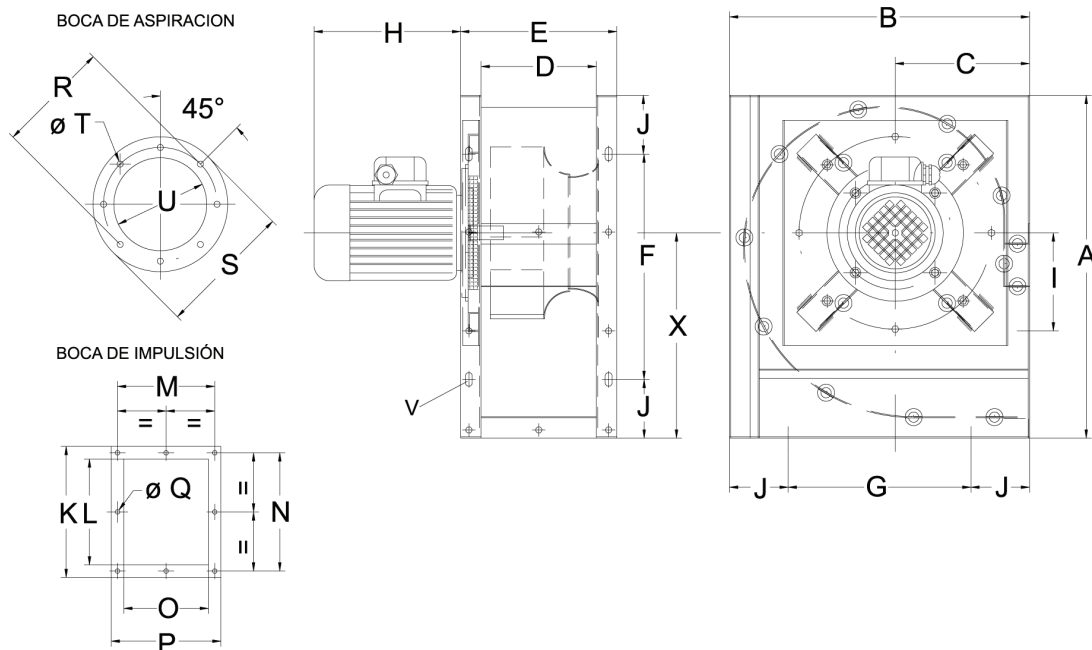
Otáčky obozného kola	
Max. teplota(°C)	
Q (m ³ /h)	
Ps(Pa)	
Pd(Pa)	
Pt(Pa)	
Rychlost vzduchu(m/s)	

Technické údaje

Otáčky obozného kola (za	2870
Otáčky motoru (za min.)	2870
Přibližná hmotnost(kg)	82
Maximální rychlost	8500

Výkon (kW)	3
I _{max} 230V(A)	11,1
I _{max} 400V(A)	6,4
I _{max} 690V(A)	-

Rozmerové schéma

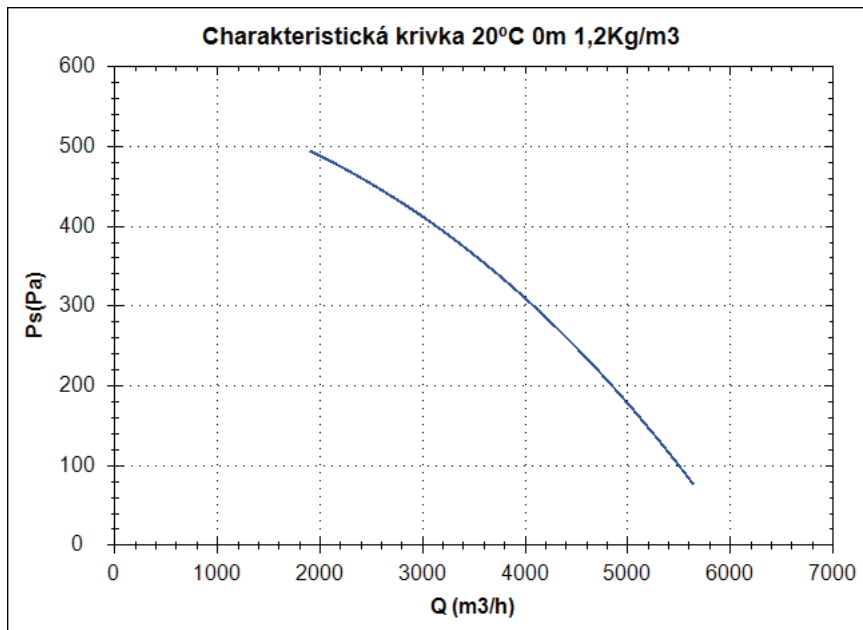


Rozměry (mm)

A=790	B=670	C=292	D=254	E=334	F=618	G=498	H=320	I=270	J=86	K=406	L=322
M=300	N=370	O=254	P=334	R=438	S=464	T=11	U=257	V=10	X=473		

MBRC/FA 40/12 T4 0,75kW

Charakteristická křivka



Bod provedení

Q (m ³ /h)	
Ps(Pa)	

Servisní bod

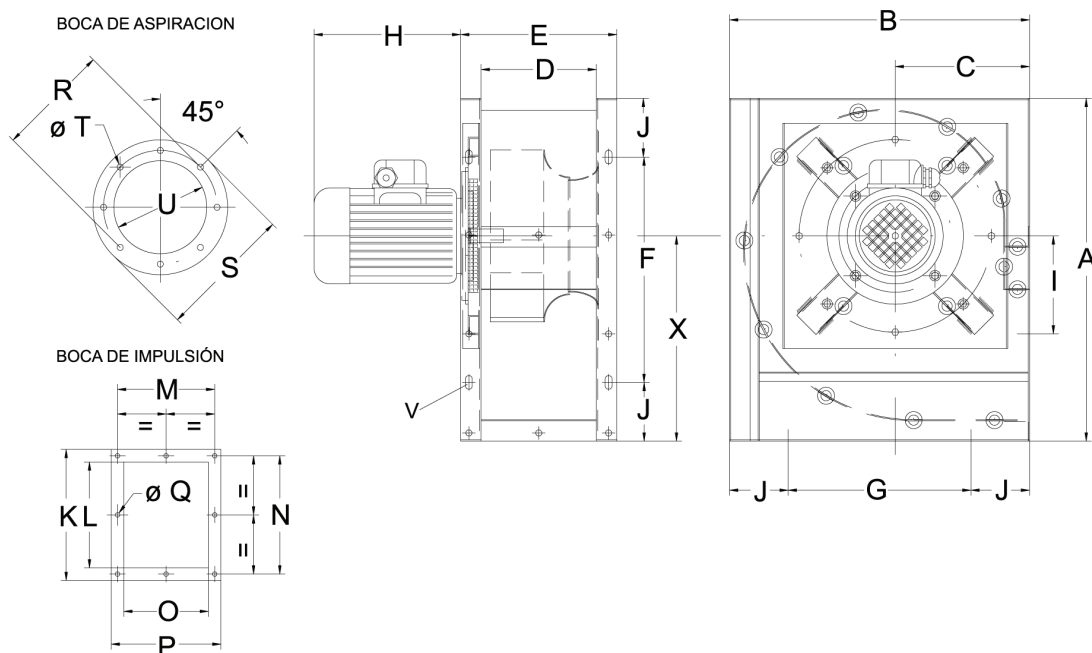
Otáčky obozného kola	
Max. teplota(°C)	
Q (m ³ /h)	
Ps(Pa)	
Pd(Pa)	
Pt(Pa)	
Rychlost vzduchu(m/s)	

Technické údaje

Otáčky obozného kola (za	1400
Otáčky motoru (za min.)	1400
Přibližná hmotnost(kg)	71
Maximální rychlost	5640

Výkon (kW)	0,75
I _{max} 230V(A)	3,48
I _{max} 400V(A)	2,01
I _{max} 690V(A)	-

Rozmerové schéma

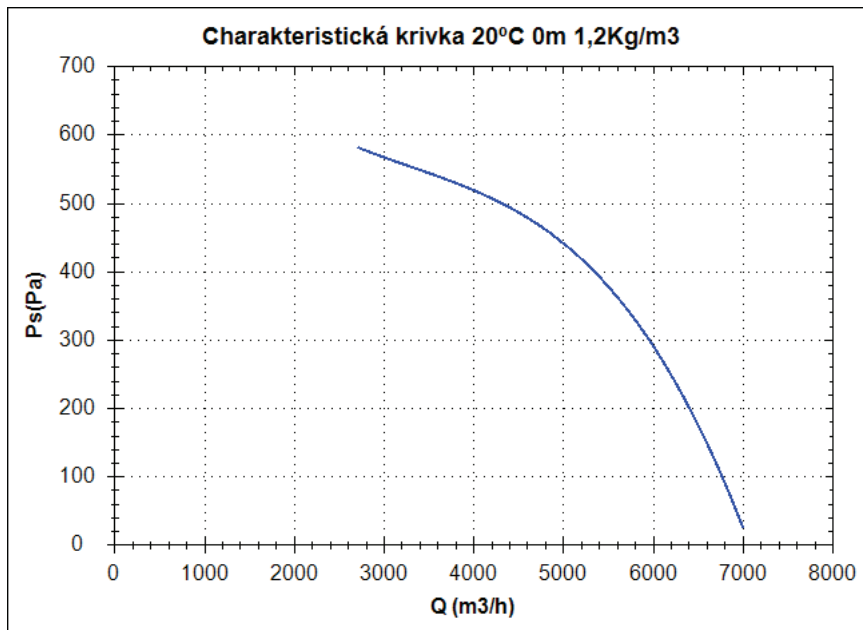


Rozměry (mm)

A=790	B=670	C=292	D=254	E=334	F=618	G=498	H=225	I=270	J=86	K=406	L=322
M=300	N=370	O=254	P=334	R=438	S=464	T=11	U=257	V=10	X=473		

MBRC/FA 45/14 M4 1,1kW

Charakteristická křivka



Bod provedení

Q (m ³ /h)	
Ps(Pa)	

Servisní bod

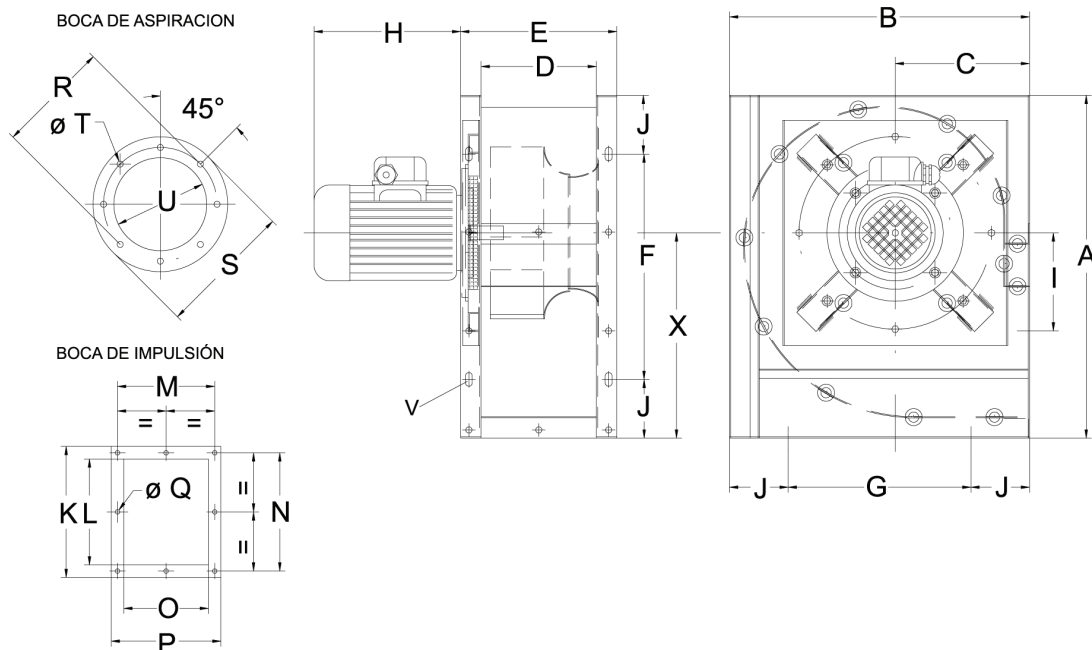
Otáčky obozného kola	
Max. teplota(°C)	
Q (m ³ /h)	
Ps(Pa)	
Pd(Pa)	
Pt(Pa)	
Rychlost vzduchu(m/s)	

Technické údaje

Otáčky obozného kola (za	1400
Otáčky motoru (za min.)	1400
Přibližná hmotnost(kg)	90
Maximální rychlost	7000

Výkon (kW)	1,1
I _{max} 230V(A)	7,45
I _{max} 400V(A)	-
I _{max} 690V(A)	-

Rozmerové schéma

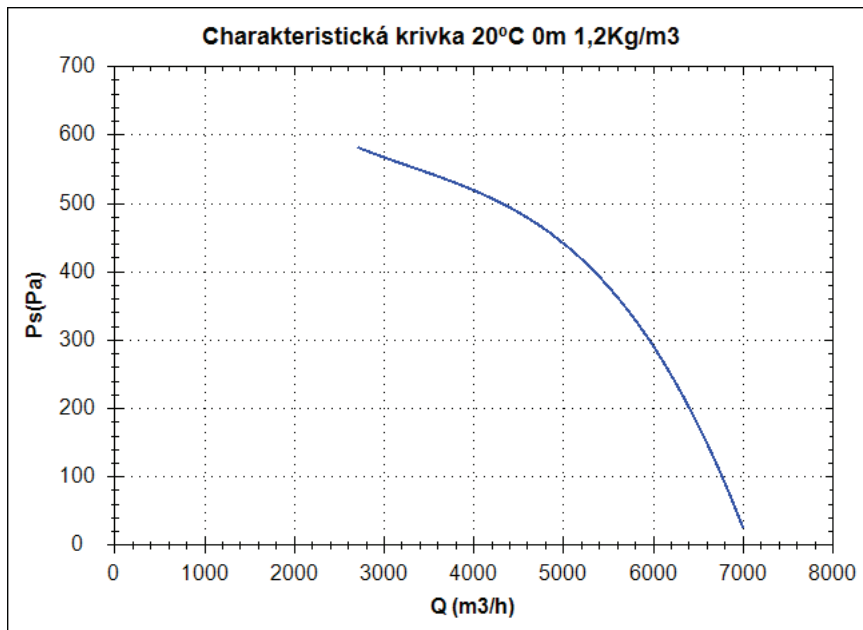


Rozměry (mm)

A=880	B=760	C=326	D=280	E=360	F=708	G=588	H=240	I=305	J=86	K=444	L=360
M=328	N=404	O=280	P=360	R=485	S=515	T=11	U=289	V=10	X=527		

MBRC/FA 45/14 T4 1,1kW

Charakteristická křivka



Bod provedení

Q (m ³ /h)	
Ps(Pa)	

Servisní bod

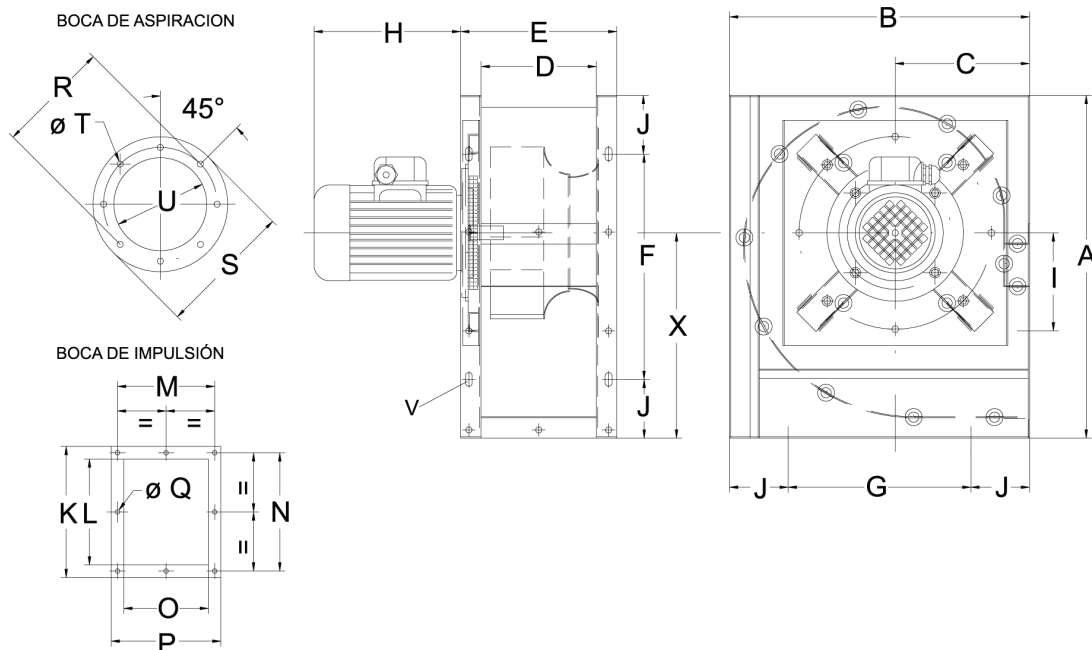
Otáčky obozného kola	
Max. teplota(°C)	
Q (m ³ /h)	
Ps(Pa)	
Pd(Pa)	
Pt(Pa)	
Rychlost vzduchu(m/s)	

Technické údaje

Otáčky obozného kola (za	1400
Otáčky motoru (za min.)	1400
Přibližná hmotnost(kg)	90
Maximální rychlost	7000

Výkon (kW)	1,1
I _{max} 230V(A)	4,74
I _{max} 400V(A)	2,75
I _{max} 690V(A)	-

Rozmerové schéma

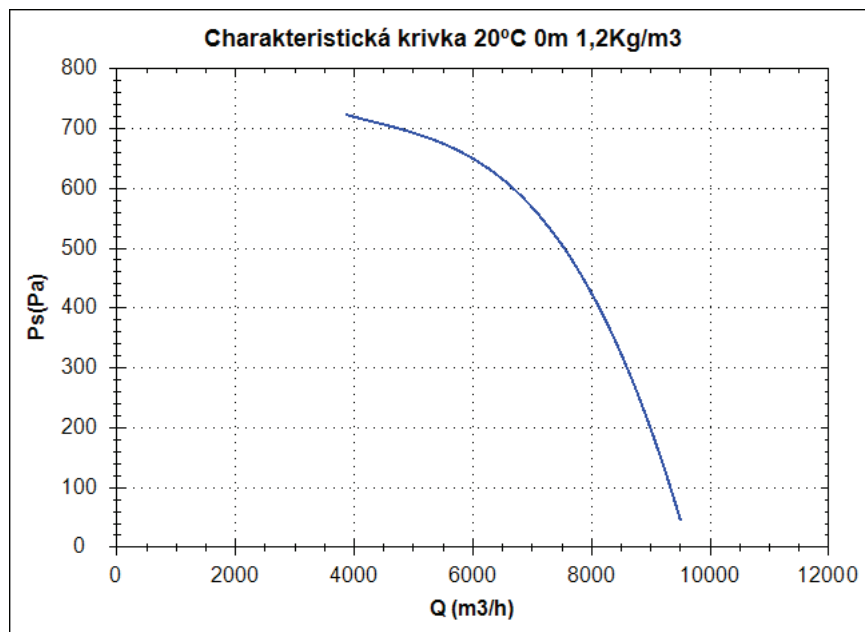


Rozměry (mm)

A=880	B=760	C=326	D=280	E=360	F=708	G=588	H=240	I=305	J=86	K=444	L=360
M=328	N=404	O=280	P=360	R=485	S=515	T=11	U=589	V=10	X=527		

MBRC/FA 50/16 M4 1,5kW

Charakteristická křivka



Bod provedení

Q (m ³ /h)	
Ps(Pa)	

Servisní bod

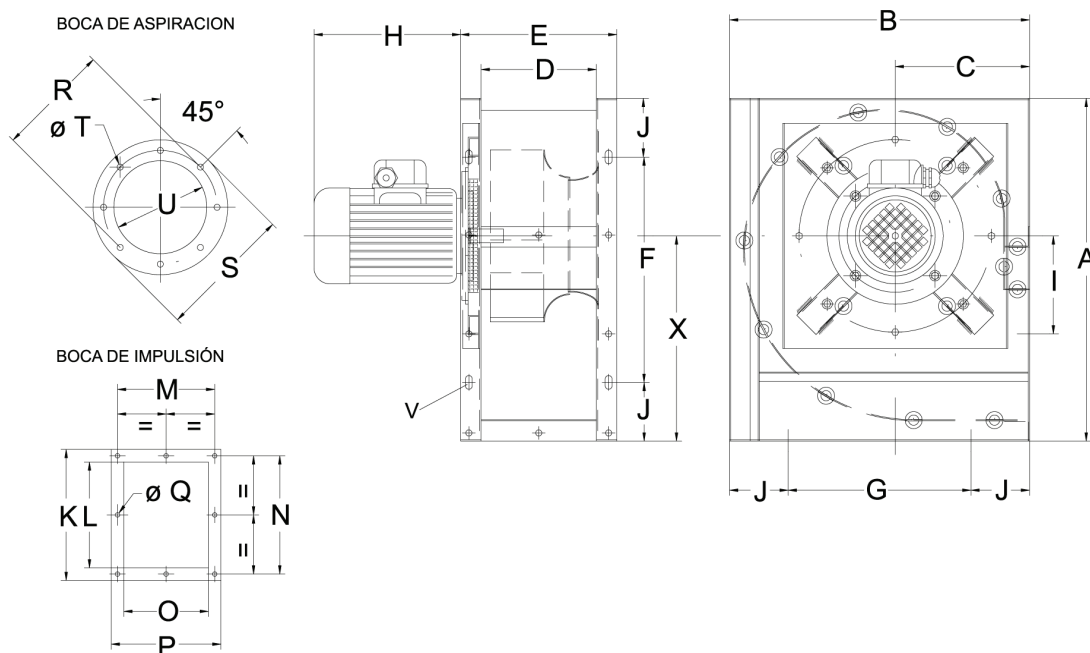
Otáčky obozného kola	
Max. teplota(°C)	
Q (m ³ /h)	
Ps(Pa)	
Pd(Pa)	
Pt(Pa)	
Rychlost vzduchu(m/s)	

Technické údaje

Otáčky obozného kola (za	1400
Otáčky motoru (za min.)	1400
Přibližná hmotnost(kg)	74
Maximální rychlost	9500

Výkon (kW)	1,5
I _{max} 230V(A)	9,83
I _{max} 400V(A)	-
I _{max} 690V(A)	-

Rozmerové schéma

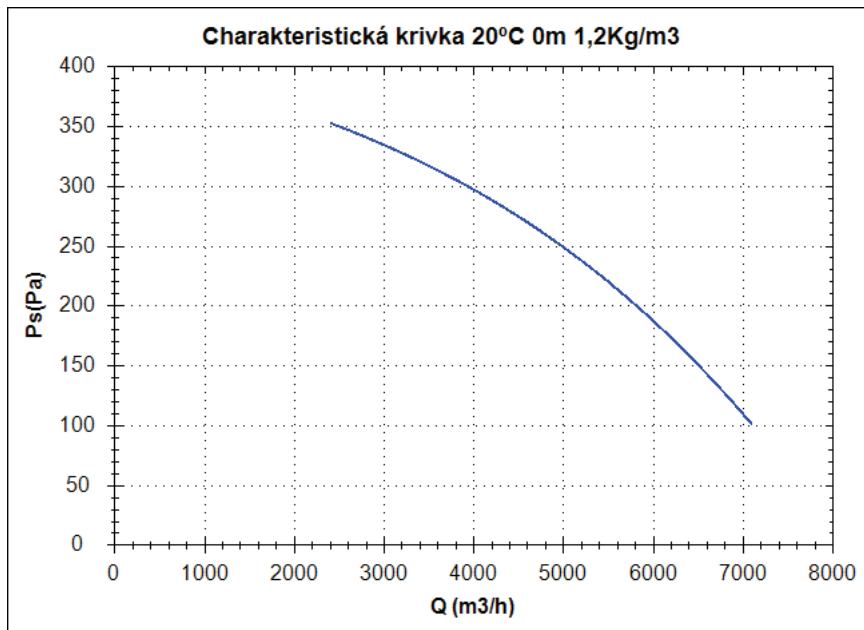


Rozměry (mm)

A=972	B=830	C=351	D=322	E=402	F=800	G=658	H=256	I=311	J=86	K=540	L=458
M=365	N=500	O=322	P=402	R=485	S=565	T=11	U=325	V=10	X=582		

MBRC/FA 50/16 M6 0,75kW

Charakteristická křivka



Bod provedení

Q (m³/h)	
Ps(Pa)	

Servisní bod

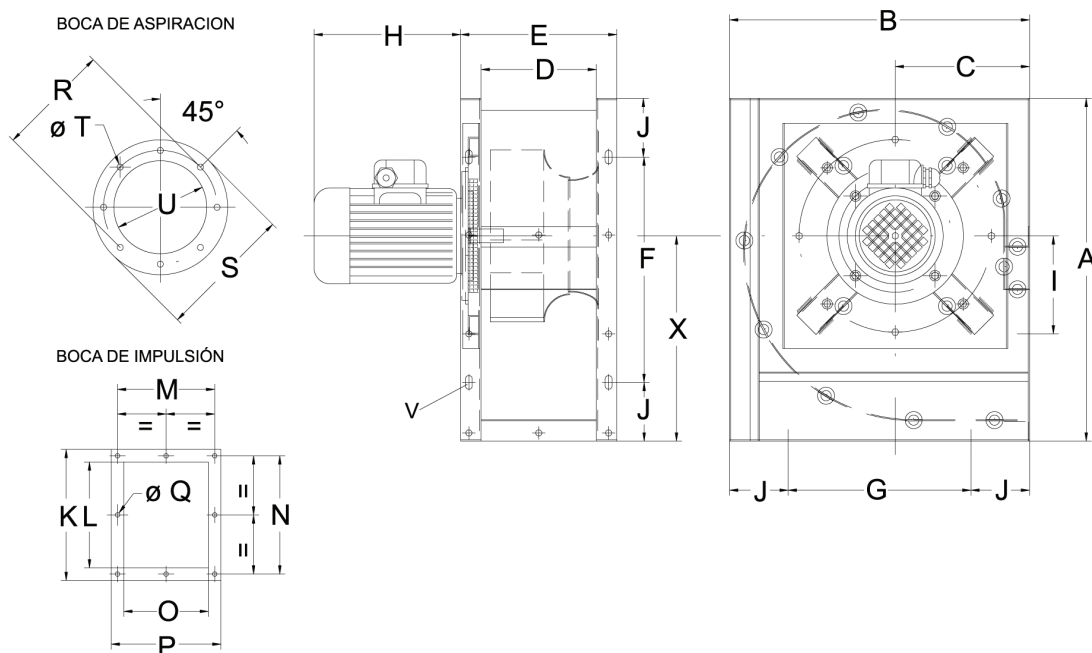
Otáčky obozného kola	
Max. teplota(°C)	
Q (m³/h)	
Ps(Pa)	
Pd(Pa)	
Pt(Pa)	
Rychlost vzduchu(m/s)	

Technické údaje

Otáčky obozného kola (za)	900
Otáčky motoru (za min.)	900
Přibližná hmotnost(kg)	69
Maximální rychlost	7100

Výkon (kW)	0,75
I _{max} 230V(A)	4,97
I _{max} 400V(A)	-
I _{max} 690V(A)	-

Rozmerové schéma

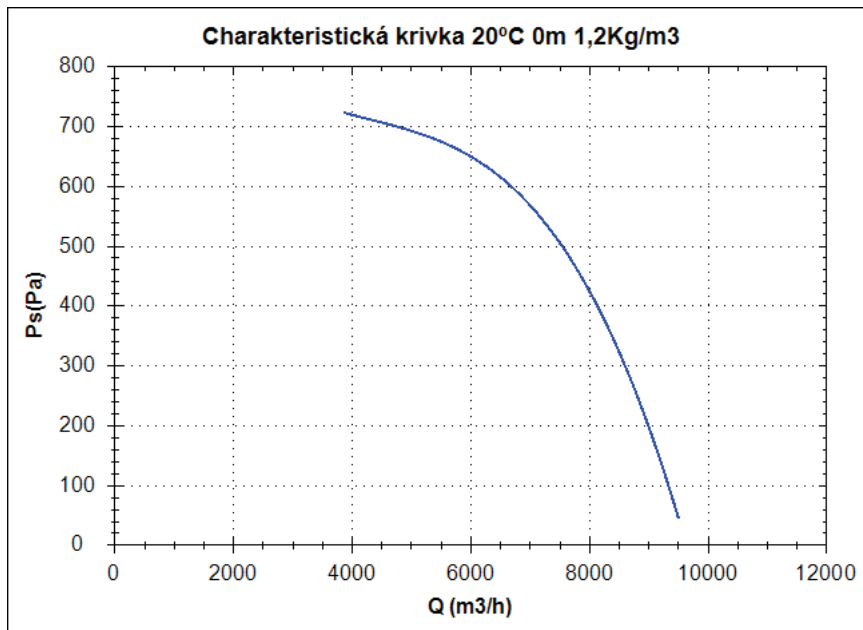


Rozměry (mm)

A=972	B=830	C=351	D=322	E=402	F=800	G=658	H=265	I=311	J=86	K=540	L=458
M=365	N=500	O=322	P=402	R=485	S=565	T=11	U=325	V=10	X=582		

MBRC/FA 50/16 T4 1,5kW

Charakteristická křivka



Bod provedení

Q (m ³ /h)	
Ps(Pa)	

Servisní bod

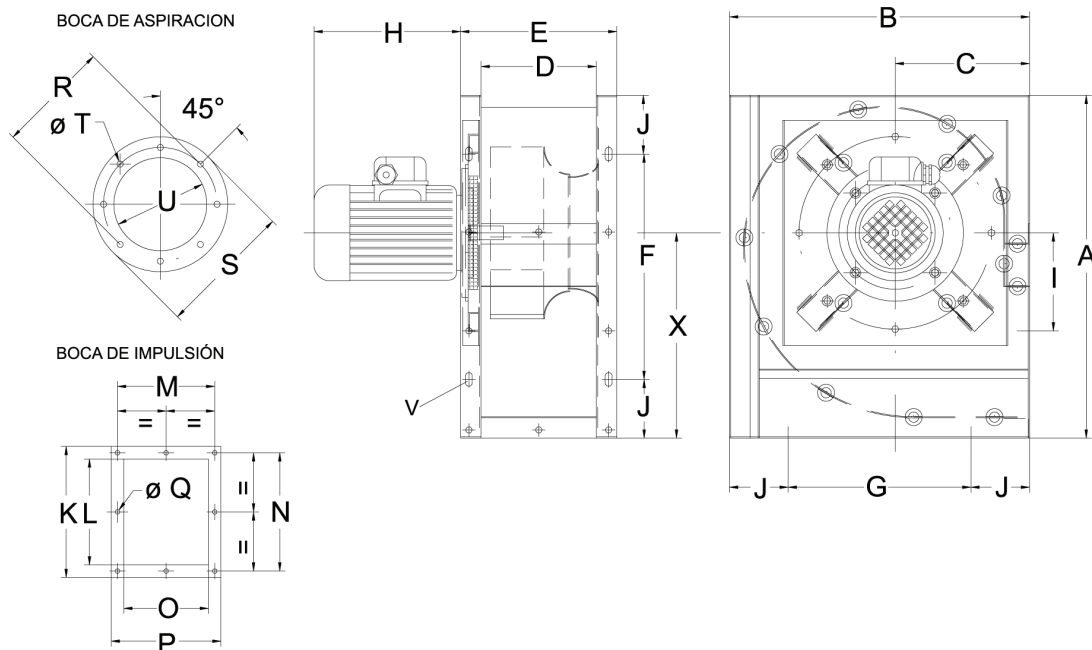
Otáčky obozného kola	
Max. teplota(°C)	
Q (m ³ /h)	
Ps(Pa)	
Pd(Pa)	
Pt(Pa)	
Rychlost vzduchu(m/s)	

Technické údaje

Otáčky obozného kola (za)	1400
Otáčky motoru (za min.)	1400
Přibližná hmotnost(kg)	74
Maximální rychlost	9500

Výkon (kW)	1,5
I _{max} 230V(A)	6,31
I _{max} 400V(A)	3,65
I _{max} 690V(A)	-

Rozmerové schéma

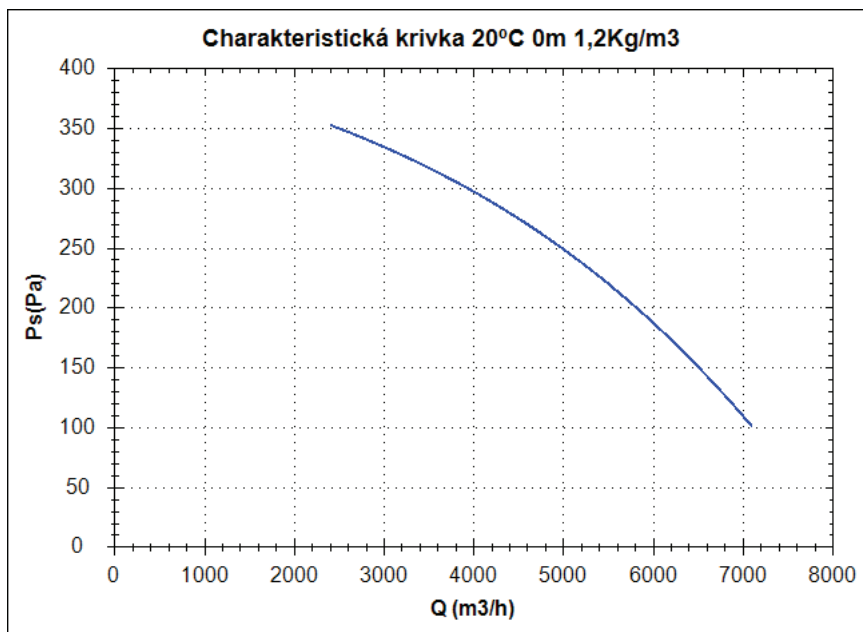


Rozměry (mm)

A=972	B=830	C=351	D=322	E=402	F=800	G=658	H=265	I=311	J=86	K=540	L=458
M=365	N=500	O=322	P=402	R=485	S=565	T=11	U=325	V=10	X=582		

MBRC/FA 50/16 T6 0,75kW

Charakteristická křivka



Bod provedení

Q (m ³ /h)	
Ps(Pa)	

Servisní bod

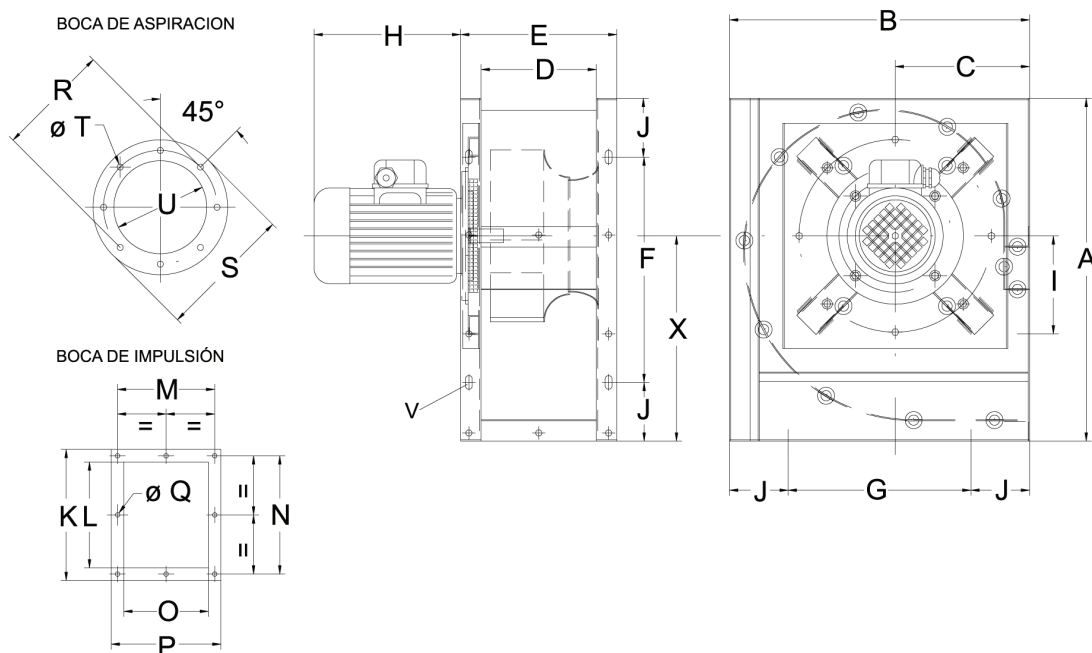
Otáčky obozného kola	
Max. teplota(°C)	
Q (m ³ /h)	
Ps(Pa)	
Pd(Pa)	
Pt(Pa)	
Rychlost vzduchu(m/s)	

Technické údaje

Otáčky obozného kola (za)	910
Otáčky motoru (za min.)	910
Přibližná hmotnost(kg)	69
Maximální rychlost	7100

Výkon (kW)	0,75
I _{max} 230V(A)	4
I _{max} 400V(A)	2,3
I _{max} 690V(A)	-

Rozmerové schéma

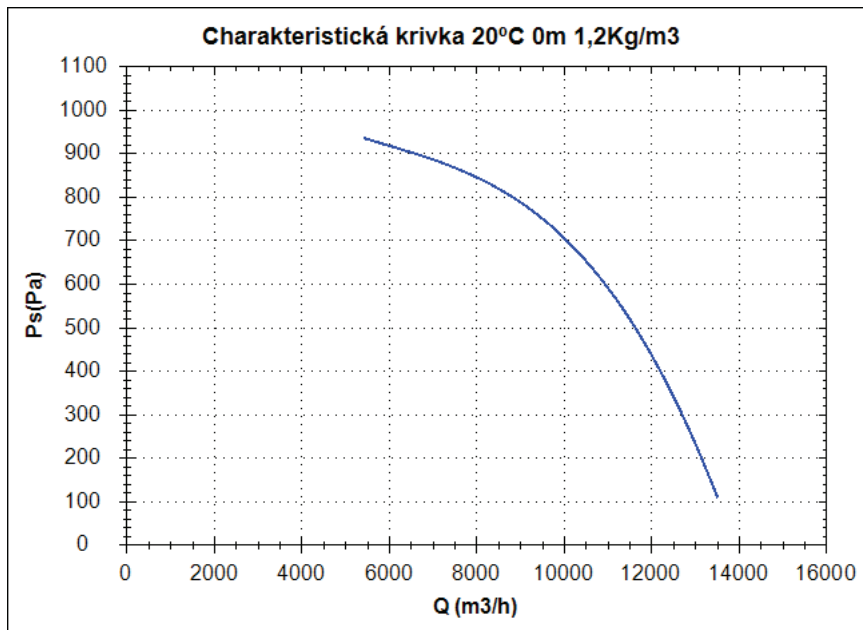


Rozměry (mm)

A=972	B=830	C=351	D=322	E=402	F=800	G=658	H=240	I=311	J=86	K=540	L=458
M=365	N=500	O=322	P=402	R=485	S=565	T=11	U=325	V=10	X=582		

MBRC/FA 56/18 T4 3kW

Charakteristická křivka



Bod provedení

Q (m ³ /h)	
Ps(Pa)	

Servisní bod

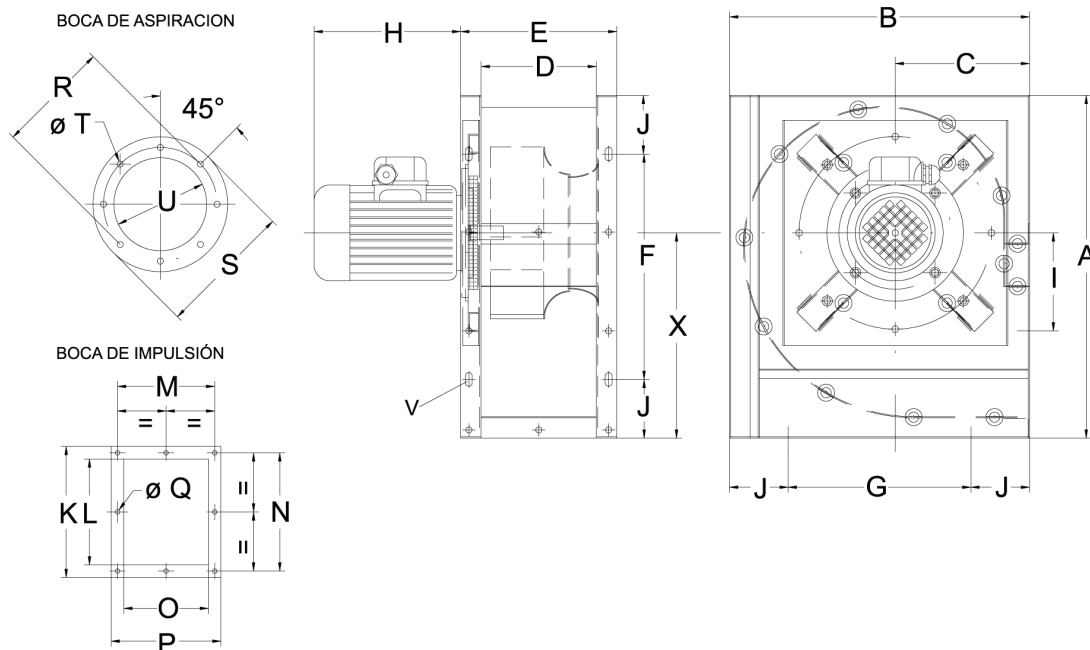
Otáčky obozného kola	
Max. teplota(°C)	
Q (m ³ /h)	
Ps(Pa)	
Pd(Pa)	
Pt(Pa)	
Rychlost vzduchu(m/s)	

Technické údaje

Otáčky obozného kola (za	1430
Otáčky motoru (za min.)	1430
Přibližná hmotnost(kg)	97
Maximální rychlost	13500

Výkon (kW)	3
I _{max} 230V(A)	11,7
I _{max} 400V(A)	6,8
I _{max} 690V(A)	-

Rozmerové schéma

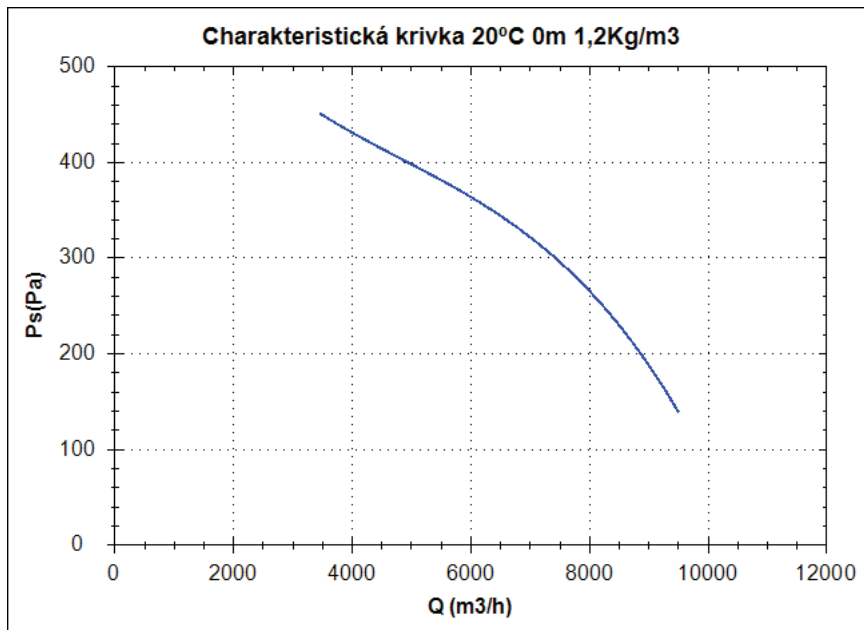


Rozměry (mm)

A=1080	B=920	C=400	D=361	E=441	F=908	G=748	H=300	I=378	J=86	K=534	L=450
M=390	N=491	O=361	P=441	R=608	S=640	T=11	U=365	V=10	X=645		

MBRC/FA 56/18 T6 1,5kW

Charakteristická křivka



Bod provedení

Q (m3/h)	
Ps(Pa)	

Servisní bod

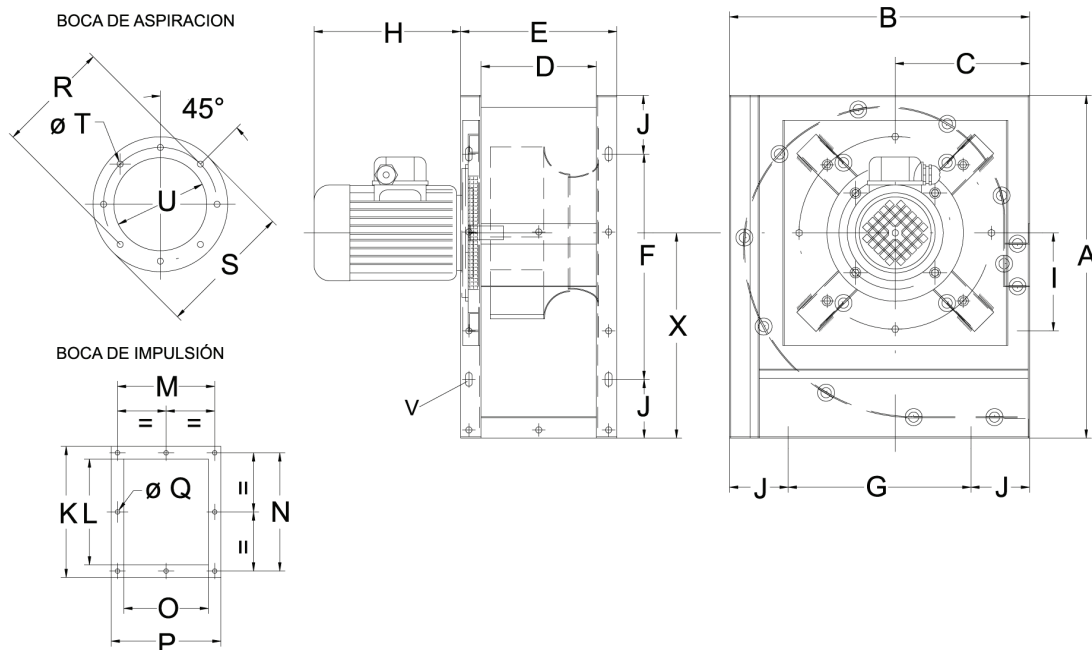
Otáčky obozného kola	
Max. teplota(°C)	
Q (m3/h)	
Ps(Pa)	
Pd(Pa)	
Pt(Pa)	
Rychlost vzduchu(m/s)	

Technické údaje

Otáčky obozného kola (za	940
Otáčky motoru (za min.)	940
Přibližná hmotnost(kg)	89
Maximální rychlost	9500

Výkon (kW)	1,5
I _{max} 230V(A)	6,9
I _{max} 400V(A)	4
I _{max} 690V(A)	-

Rozmerové schéma

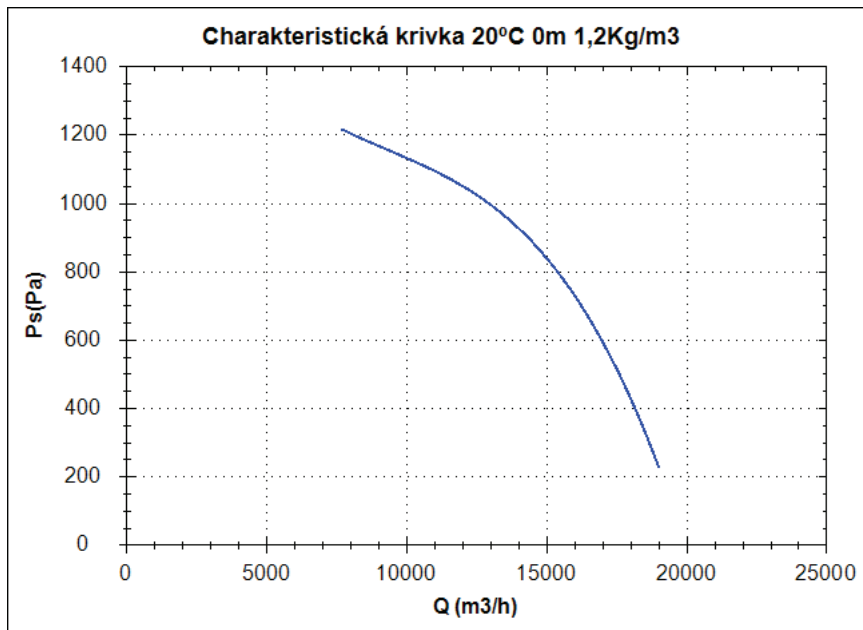


Rozměry (mm)

A=1080	B=920	C=400	D=361	E=441	F=908	G=748	H=300	I=378	J=86	K=534	L=450
M=390	N=491	O=361	P=441	R=608	S=640	T=11	U=365	V=10	X=645		

MBRC/FA 63/20 T4 5,5kW

Charakteristická křivka



Bod provedení

Q (m ³ /h)	
Ps(Pa)	

Servisní bod

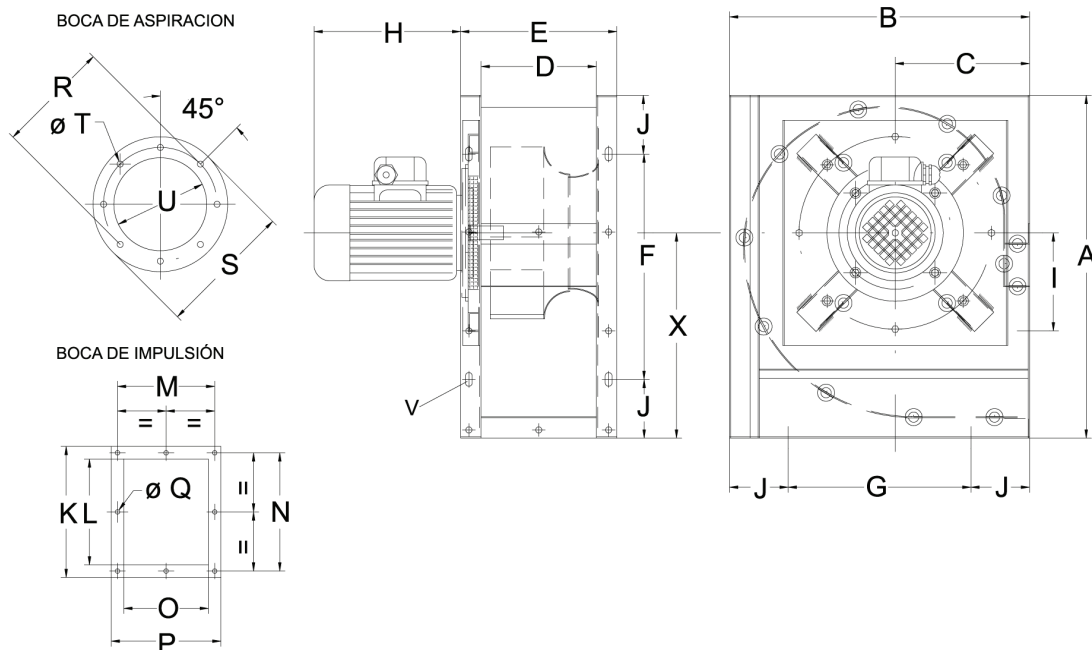
Otáčky obozného kola	
Max. teplota(°C)	
Q (m ³ /h)	
Ps(Pa)	
Pd(Pa)	
Pt(Pa)	
Rychlost vzduchu(m/s)	

Technické údaje

Otáčky obozného kola (za	1440
Otáčky motoru (za min.)	1440
Přibližná hmotnost(kg)	155
Maximální rychlost	19000

Výkon (kW)	5,5
I _{max} 230V(A)	-
I _{max} 400V(A)	12
I _{max} 690V(A)	6,9

Rozmerové schéma

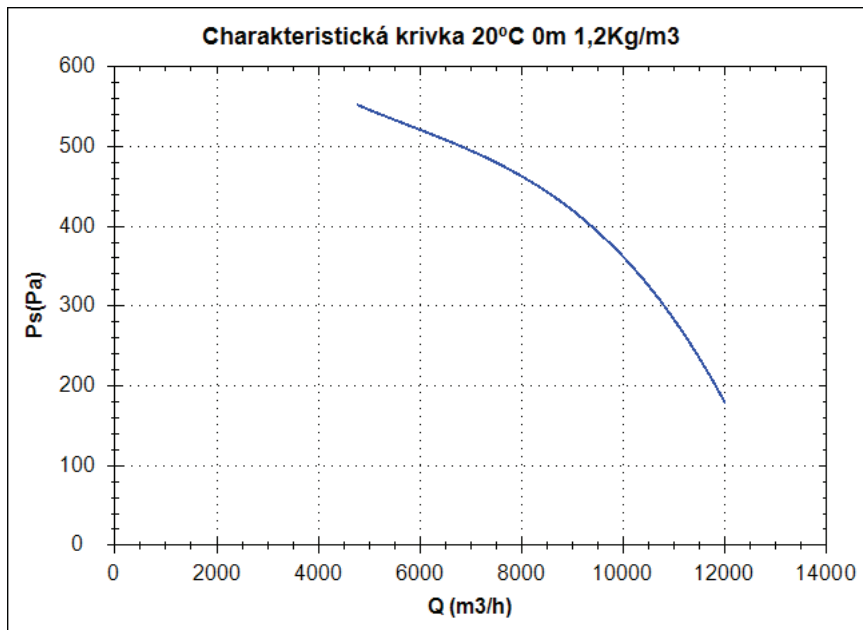


Rozměry (mm)

A=1220	B=1035	C=439	D=406	E=506	F=1048	G=863	H=365	I=439	J=86	K=608	L=504
M=441	N=546	O=406	P=506	R=675	S=710	T=11	U=410	V=10	X=731		

MBRC/FA 63/20 T6 1,5kW

Charakteristická křivka



Bod provedení

Q (m ³ /h)	
Ps(Pa)	

Servisní bod

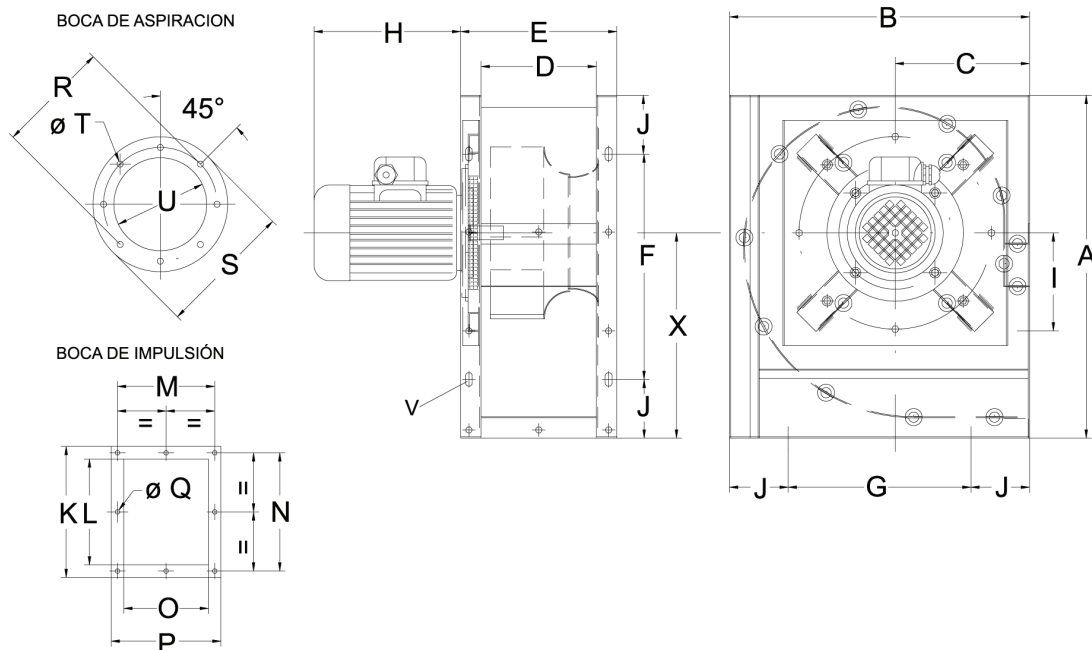
Otáčky obozného kola	
Max. teplota(°C)	
Q (m ³ /h)	
Ps(Pa)	
Pd(Pa)	
Pt(Pa)	
Rychlost vzduchu(m/s)	

Technické údaje

Otáčky obozného kola (za)	940
Otáčky motoru (za min.)	940
Přibližná hmotnost(kg)	113
Maximální rychlost	12000

Výkon (kW)	1,5
I _{max} 230V(A)	6,9
I _{max} 400V(A)	4
I _{max} 690V(A)	-

Rozmerové schéma

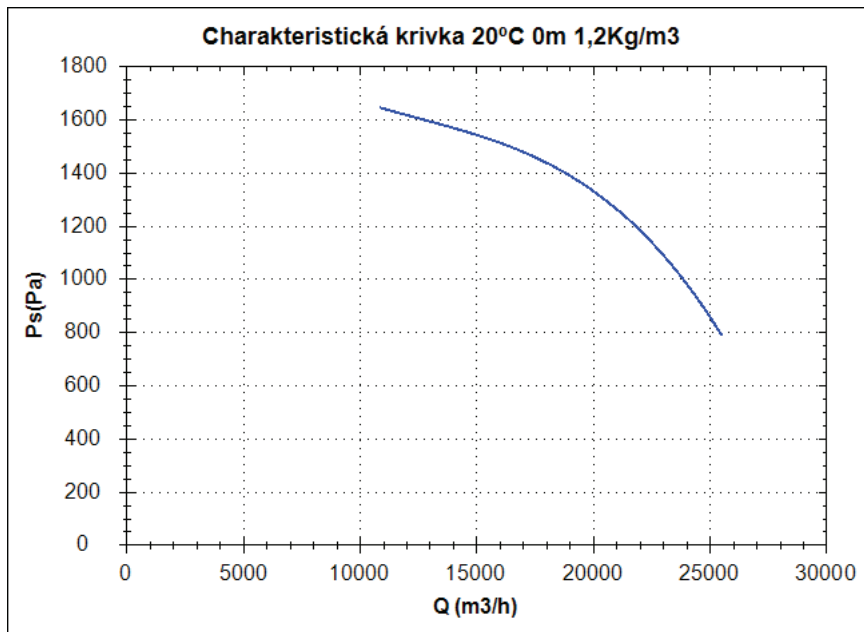


Rozměry (mm)

A=1220	B=1035	C=439	D=406	E=506	F=1048	G=863	H=365	I=439	J=86	K=608	L=504
M=441	N=546	O=406	P=506	R=675	S=710	T=11	U=410	V=10	X=731		

MBRC/FA 71/22 T4 7,5kW

Charakteristická křivka



Bod provedení

Q (m ³ /h)	
Ps(Pa)	

Servisní bod

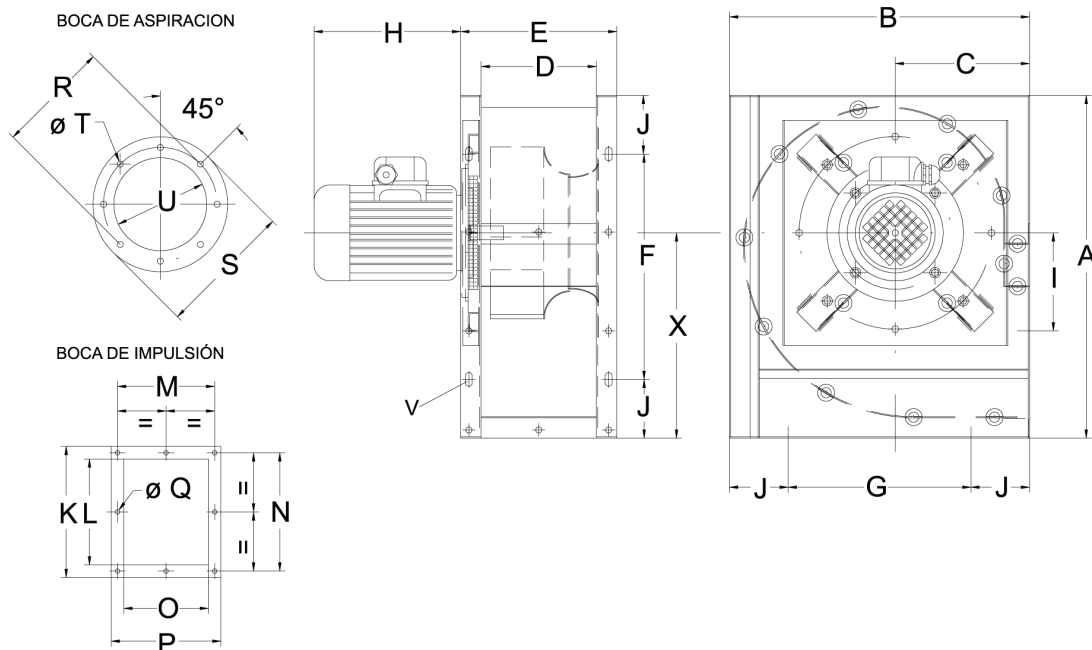
Otáčky obozného kola	
Max. teplota(°C)	
Q (m ³ /h)	
Ps(Pa)	
Pd(Pa)	
Pt(Pa)	
Rychlost vzduchu(m/s)	

Technické údaje

Otáčky obozného kola (za	1440
Otáčky motoru (za min.)	1440
Přibližná hmotnost(kg)	256
Maximální rychlost	25500

Výkon (kW)	7,5
I _{max} 230V(A)	-
I _{max} 400V(A)	15
I _{max} 690V(A)	8,6

Rozmerové schéma

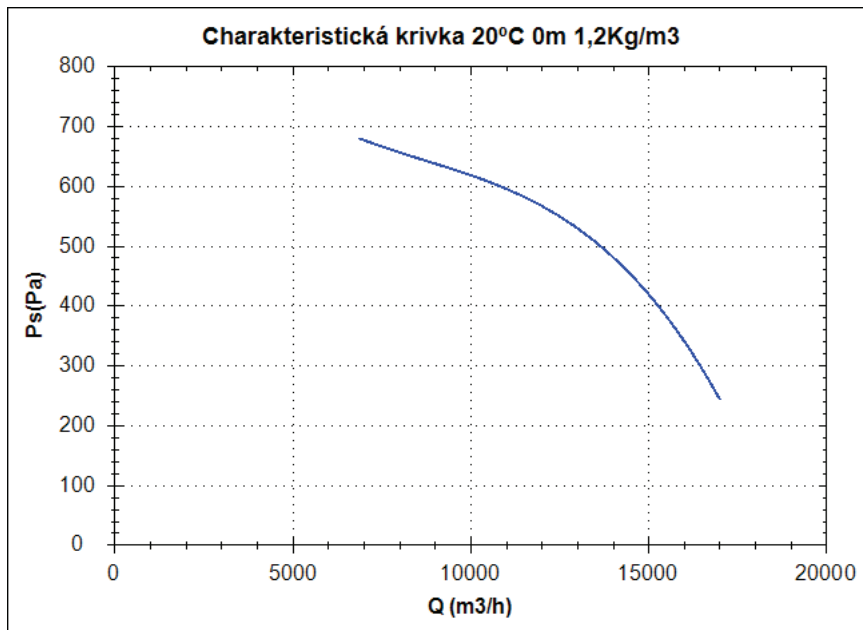


Rozměry (mm)

A=1380	B=1178	C=497	D=453	E=553	F=1208	G=1006	H=380	I=475	J=86	K=677	L=573
M=500	N=620	O=453	P=553	R=755	S=785	T=11	U=460	V=10	X=814		

MBRC/FA 71/22 T6 3kW

Charakteristická křivka



Bod provedení

Q (m ³ /h)	
Ps(Pa)	

Servisní bod

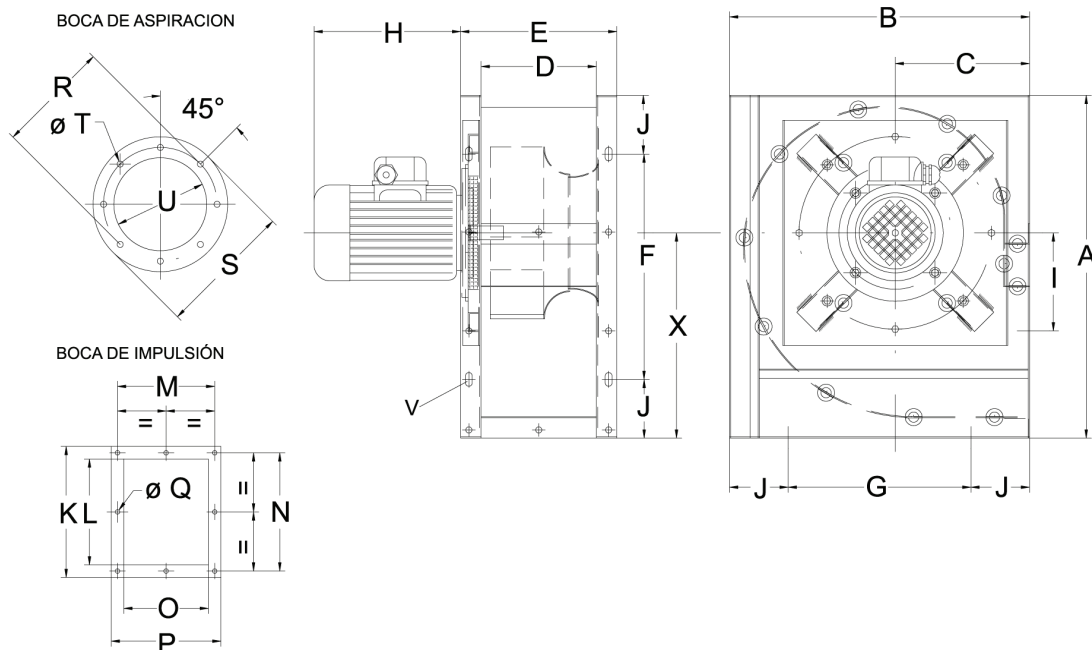
Otáčky obozného kola	
Max. teplota(°C)	
Q (m ³ /h)	
Ps(Pa)	
Pd(Pa)	
Pt(Pa)	
Rychlost vzduchu(m/s)	

Technické údaje

Otáčky obozného kola (za)	960
Otáčky motoru (za min.)	960
Přibližná hmotnost(kg)	205
Maximální rychlost	17000

Výkon (kW)	3
I _{max} 230V(A)	12,4
I _{max} 400V(A)	7,2
I _{max} 690V(A)	-

Rozmerové schéma



Rozměry (mm)

A=1380	B=1178	C=497	D=453	E=553	F=1208	G=1006	H=365	I=475	J=86	K=677	L=573
M=500	N=620	O=453	P=553	R=755	S=785	T=11	U=460	V=10	X=814		