

MB P/R



Příslušenství:



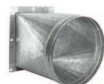
Měníč RFS



Vypínač INT



Tlačítko PE



Hrdlo EI



Tlumič SIL-C



Tlumič SIL-R

ZÁKLADNÍ PARAMETRY:

Tato řada zahrnuje 7 různých velikostí od 22/9 do 45/18, které jsou osazeny 2 pólovými třífázovými motory.

Průtok vzduchu od 2 100 m³/h do 12 500 m³/h.

Maximální pracovní teplota vzduchu (při trvalém provozu) 130°C.

Statický tlak do 3 730 Pa.

KONSTRUKČNÍ PROVEDENÍ:

- Skříň vyrobena z válcovaného ocelového plechu.
- Celé opláštění je svařované.
- Oběžné kolo s rovnými lopatkami zhotoveno z ocelového plechu se svařovanou obloukovou výztuží.
- Celá sestava je opatřena nátěrem z práškové epoxidové pryskyřice.
- Normalizované asynchronní motory s klecovou kotvou v IP-55 a izolační třídou F.
- Standardní napětí 230V 50 Hz u motorů jednofázových, 230/400V 50Hz u motorů třífázových do 4,0 kW a 400/690V 50Hz u vyšších výkonů.

POUŽITÍ:

Jsou navrženy jako potrubní ventilátory určeny převážně pro:

- Nasávání částic přes separátory, cyklóny apod.
- Odvod znečištěného vzduchu nebo vzduchu s obsahem pevných částic.

NA VYŽÁDÁNÍ:

Ventilátory s frekvencí 60Hz a různým napětím. Dvouotáčkové motory.

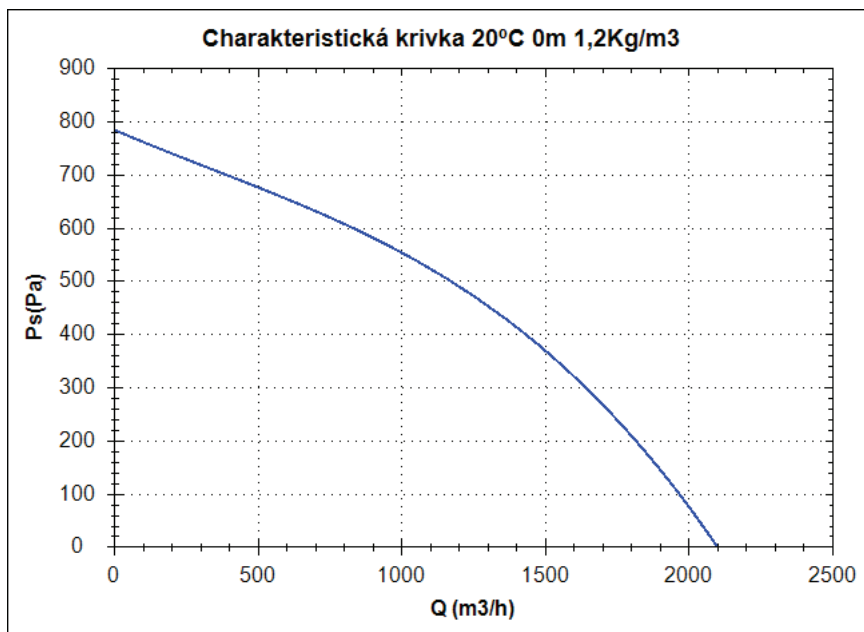
Ventilátory v provedení nevýbušném nebo protivznícení s motory certifikovanými dle ATEX.

Ventilátory s úpravou do teploty 250°C.

Ventilátory zhotoveny z galvanicky pokoveného plechu nebo z nerezové oceli.

MB 22/9 T2 1,1kW P/R

Charakteristická křivka



Bod provedení

Q (m ³ /h)	
Ps (Pa)	

Servisní bod

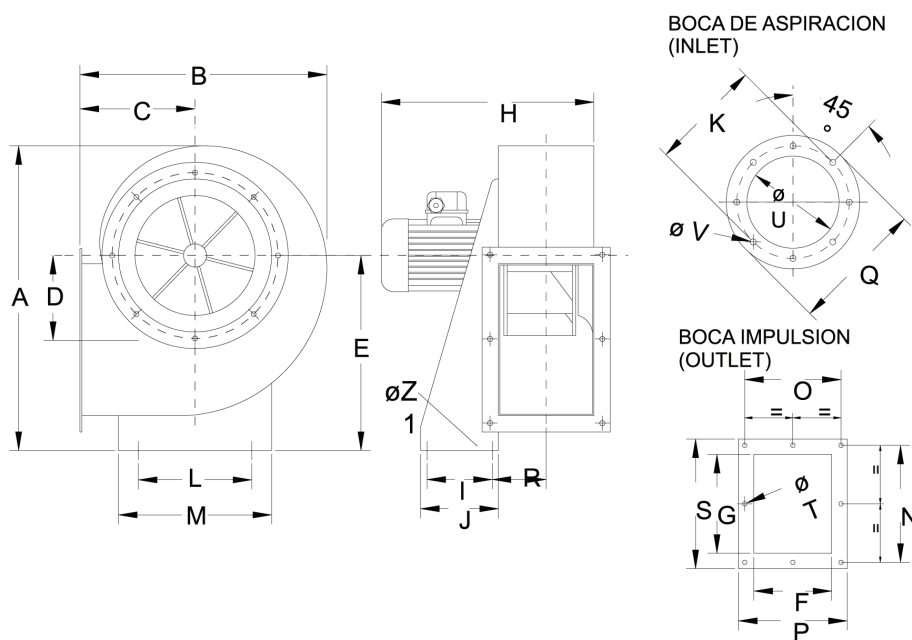
Otáčky obozného kola	
Max. teplota(°C)	
Q (m ³ /h)	
Ps(Pa)	
Pd(Pa)	
Pt(Pa)	
Rychlost vzduchu(m/s)	

Technické údaje

Otáčky obozného kola (za min.)	2800
Otáčky motoru (za min.)	2800
Přibližná hmotnost(kg)	23
Maximální rychlost	2100

Výkon (kW)	1,1
I _{max} 230V(A)	4,42
I _{max} 400V(A)	2,55
I _{max} 690V(A)	-

Rozmerové schéma

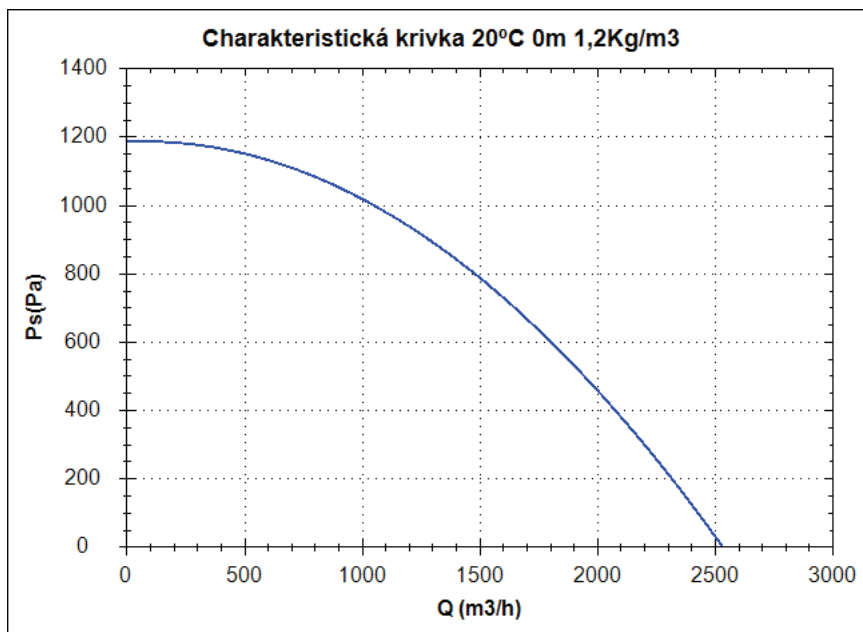


Rozměry (mm)

A=447	B=382	C=181	D=134	E=280	F=140	G=216	H=402	I=50	J=110	K=256	L=220
M=290	N=256	O=280	P=204	Q=280	R=102	S=282	TØ=9	UØ=180	VØ=9	Z1Ø=11	

MB 25/10 T2 1,5kW P/R

Charakteristická křivka



Bod provedení

Q (m ³ /h)	
Ps(Pa)	

Servisní bod

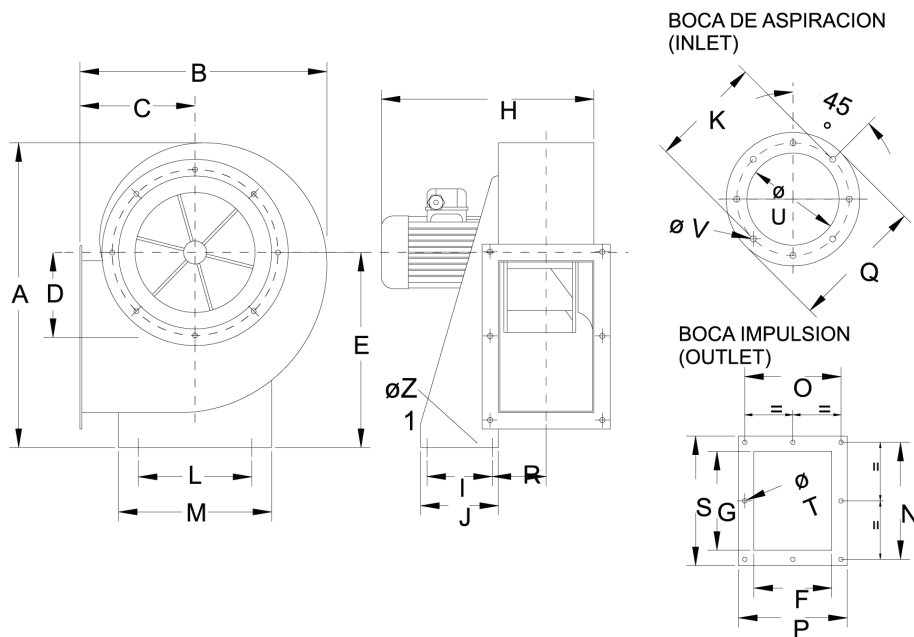
Otáčky obozného kola	
Max. teplota(°C)	
Q (m ³ /h)	
Ps(Pa)	
Pd(Pa)	
Pt(Pa)	
Rychlost vzduchu(m/s)	

Technické údaje

Otáčky obozného kola (za)	2800
Otáčky motoru (za min.)	2800
Přibližná hmotnost(kg)	31
Maximální rychlost	2850

Výkon (kW)	1,5
I _{max} 230V(A)	6,01
I _{max} 400V(A)	3,48
I _{max} 690V(A)	-

Rozmerové schéma

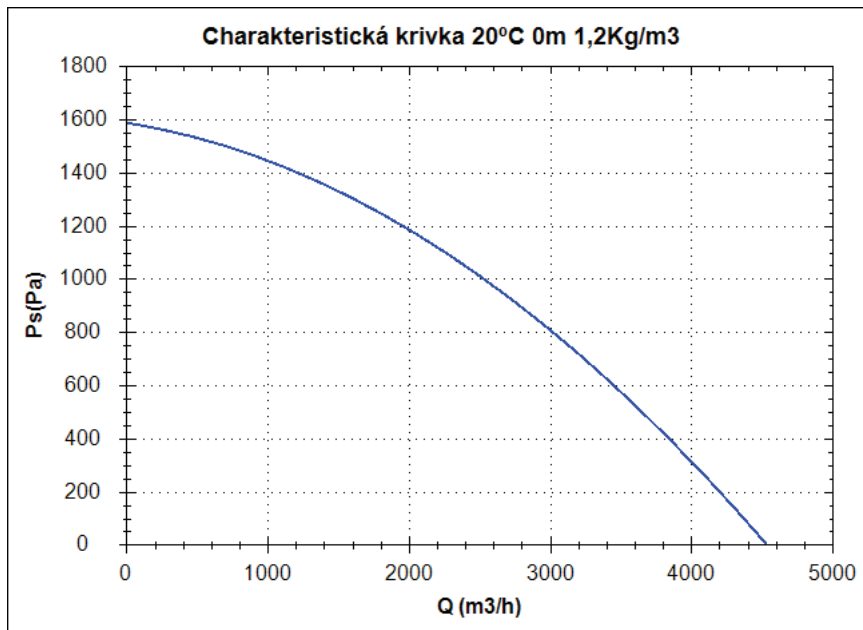


Rozměry (mm)

A=496	B=420	C=197	D=142	E=310	F=165	G=254	H=437	I=74	J=134	K=282	L=228
M=315	N=290	O=205	P=229	Q=306	R=1145	S=314	T∅=9	U∅=203	V∅=9	Z1∅=13	

MB 28/11 T2 2,2kW P/R

Charakteristická křivka



Bod provedení

Q (m ³ /h)	
Ps(Pa)	

Servisní bod

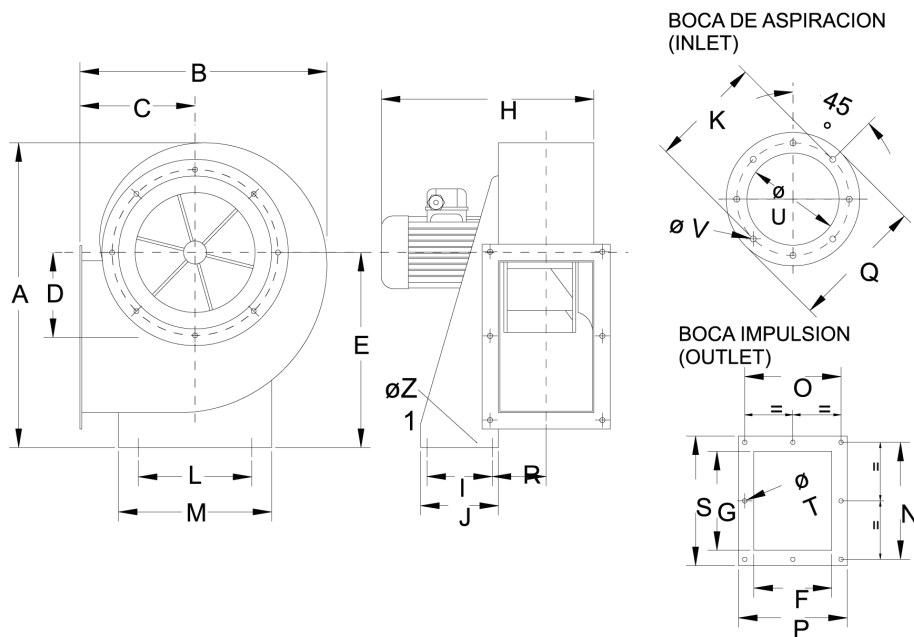
Otáčky obozného kola	
Max. teplota(°C)	
Q (m ³ /h)	
Ps(Pa)	
Pd(Pa)	
Pt(Pa)	
Rychlost vzduchu(m/s)	

Technické údaje

Otáčky obozného kola (za min.)	2800
Otáčky motoru (za min.)	2800
Přibližná hmotnost(kg)	40
Maximální rychlost	4500

Výkon (kW)	2,2
I _{max} 230V(A)	8,61
I _{max} 400V(A)	4,98
I _{max} 690V(A)	-

Rozmerové schéma

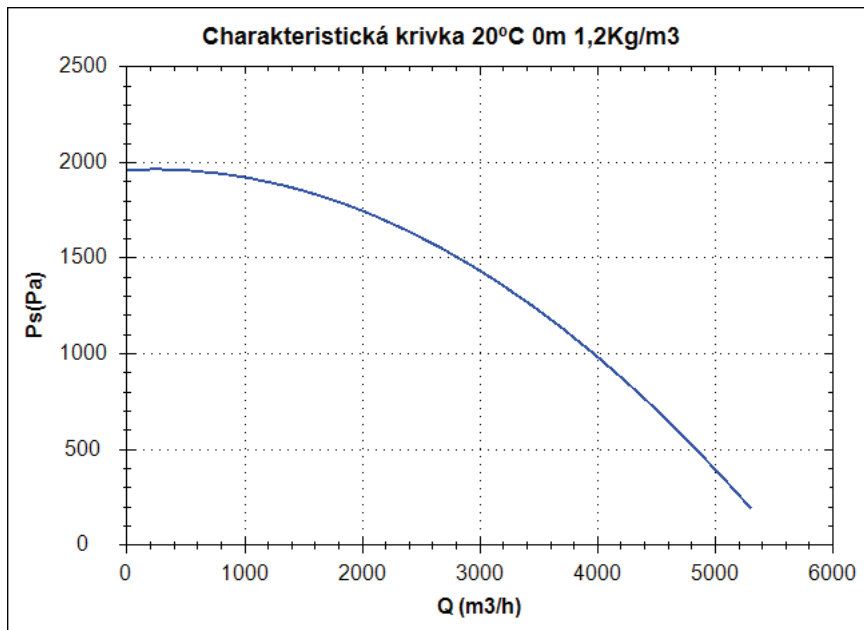


Rozměry (mm)

A=549	B=468	C=216	D=154	E=340	F=180	G=300	H=477	I=95	J=144	K=320	L=245
M=350	N=340	O=220	P=244	Q=348	R=1115	S=364	TØ=9	UØ=228	VØ=9	Z1Ø=13	

MB 31/12 T2 3kW P/R

Charakteristická křivka



Bod provedení

Q (m3/h)	
Ps(Pa)	

Servisní bod

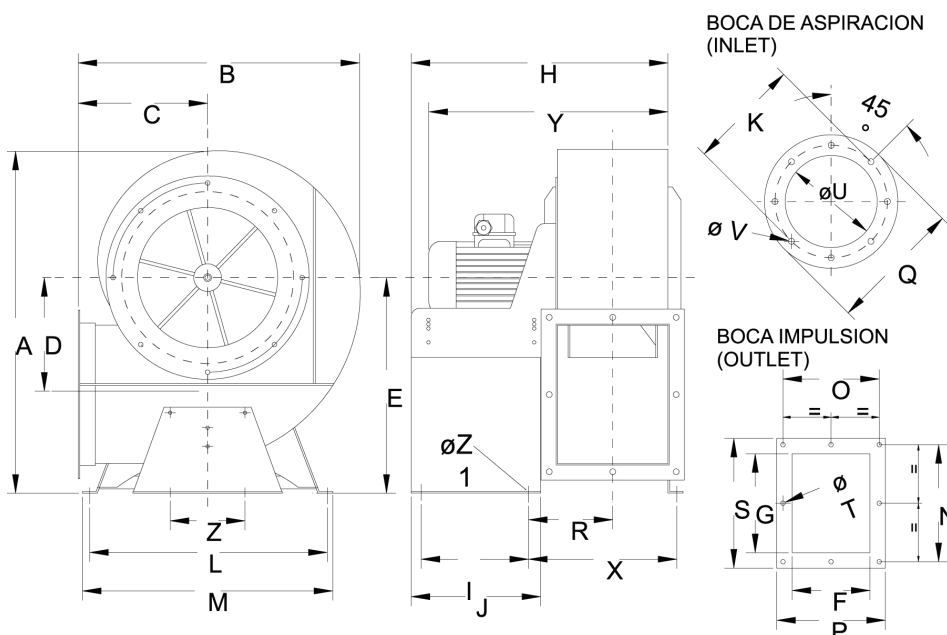
Otáčky obozného kola	
Max. teplota(°C)	
Q (m3/h)	
Ps(Pa)	
Pd(Pa)	
Pt(Pa)	
Rychlost vzduchu(m/s)	

Technické údaje

Otáčky obozného kola (za	2870
Otáčky motoru (za min.)	2870
Přibližná hmotnost(kg)	55
Maximální rychlost	5300

Výkon (kW)	3
I _{max} 230V(A)	11,1
I _{max} 400V(A)	6,4
I _{max} 690V(A)	-

Rozmerové schéma

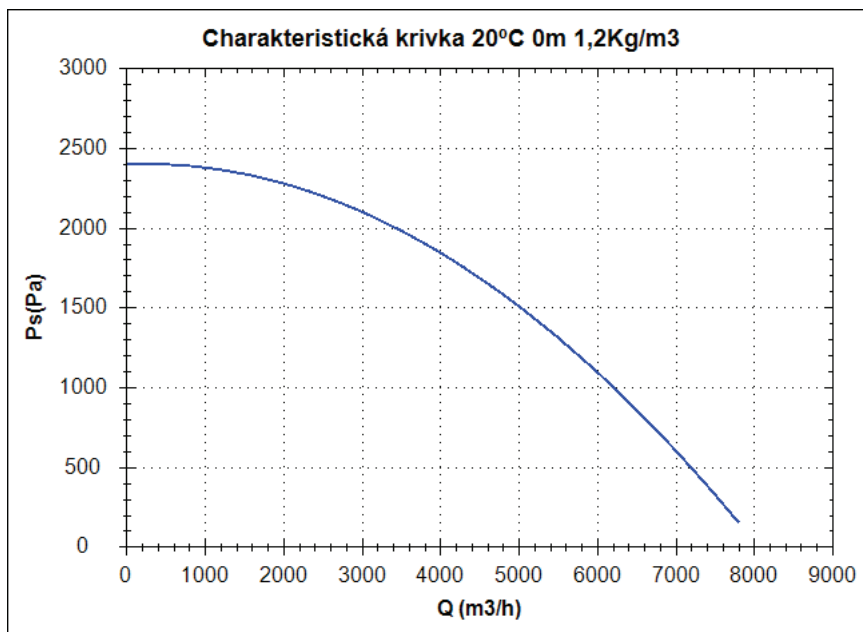


Rozměry (mm)

A=640	B=531	C=249	D=180	E=406	F=198	G=319	H=538	I=240	J=290	K=354,5	L=457
M=482	N=360	O=240	P=274	Q=382	R=171	S=395	TØ=11	UØ=257	VØ=11	X=0	Y=533
Z=0	Z1Ø=13										

MB 35/14 T2 5,5kW P/R

Charakteristická křivka



Bod provedení

Q (m ³ /h)	
Ps(Pa)	

Servisní bod

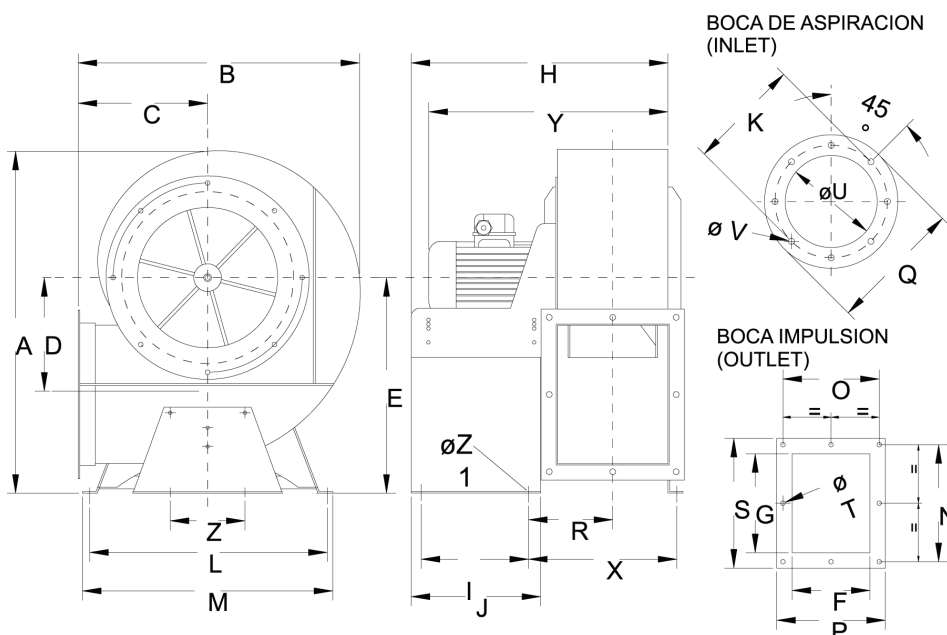
Otáčky obozného kola	
Max. teplota(°C)	
Q (m ³ /h)	
Ps(Pa)	
Pd(Pa)	
Pt(Pa)	
Rychlost vzduchu(m/s)	

Technické údaje

Otáčky obozného kola (za	2900
Otáčky motoru (za min.)	2900
Přibližná hmotnost(kg)	85
Maximální rychlost	7800

Výkon (kW)	5,5
I _{max} 230V(A)	-
I _{max} 400V(A)	11
I _{max} 690V(A)	6,3

Rozmerové schéma

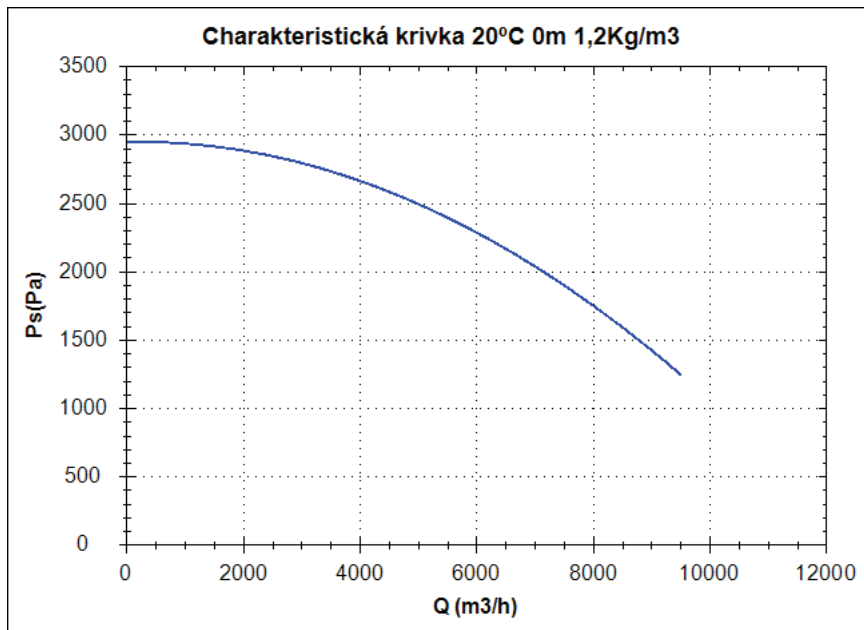


Rozměry (mm)

A=715	B=587	C=270	D=242	E=451	F=224	G=280	H=564	I=240	J=290	K=394,5	L=449
M=474	N=318	O=266	P=300	Q=422	R=184	S=356	TØ=11	UØ=289	VØ=11	X=0	Y=674
Z=0	Z1Ø=13										

MB 40/16 T2 7,5kW P/R

Charakteristická křivka



Bod provedení

Q (m3/h)	
Ps(Pa)	

Servisní bod

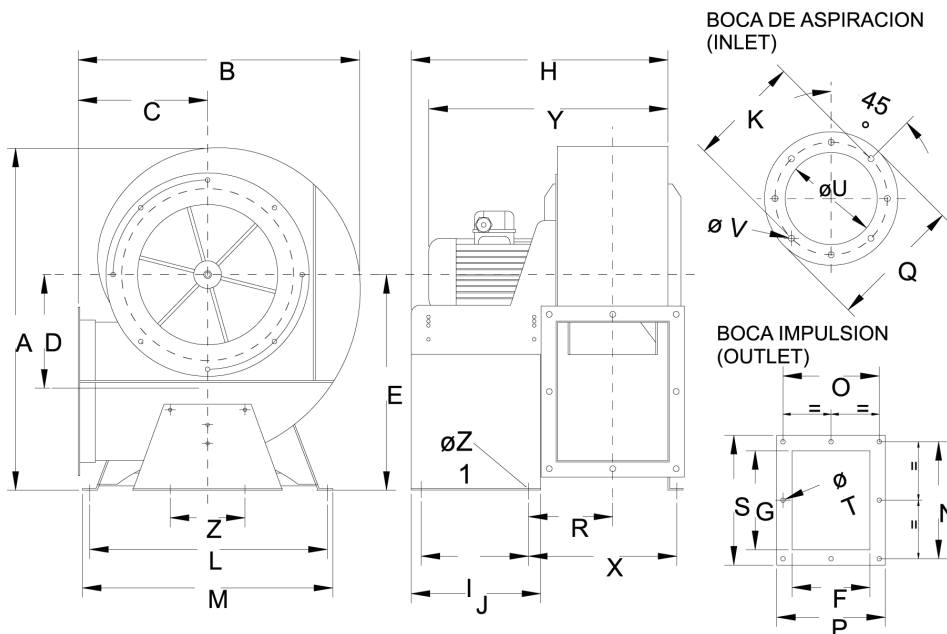
Otáčky obozného kola	
Max. teplota(°C)	
Q (m3/h)	
Ps(Pa)	
Pd(Pa)	
Pt(Pa)	
Rychlost vzduchu(m/s)	

Technické údaje

Otáčky obozného kola (za	2900
Otáčky motoru (za min.)	2900
Přibližná hmotnost(kg)	103
Maximální rychlost	9500

Výkon (kW)	7,5
I _{max} 230V(A)	-
I _{max} 400V(A)	15
I _{max} 690V(A)	8,6

Rozmerové schéma

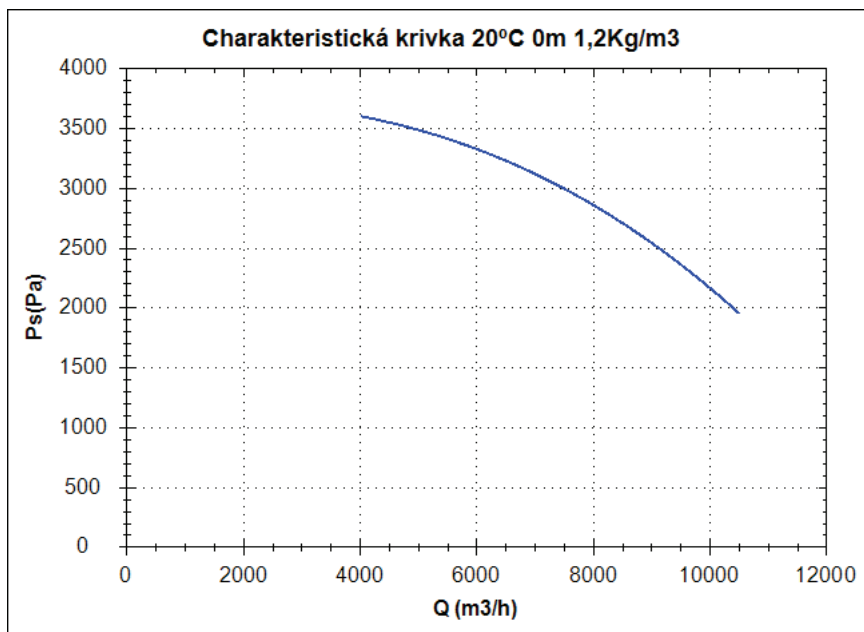


Rozměry (mm)

A=796	B=652	C=295	D=271	E=499	F=250	G=320	H=595	I=240	J=290	K=438	L=560
M=590	N=370	O=300	P=336	Q=464	R=202	S=406	TØ=11	UØ=325	VØ=11	X=400	Y=700
Z=200	Z1Ø=13										

MB 45/18 T2 11kW P/R

Charakteristická křivka



Bod provedení

Q (m ³ /h)	
Ps(Pa)	

Servisní bod

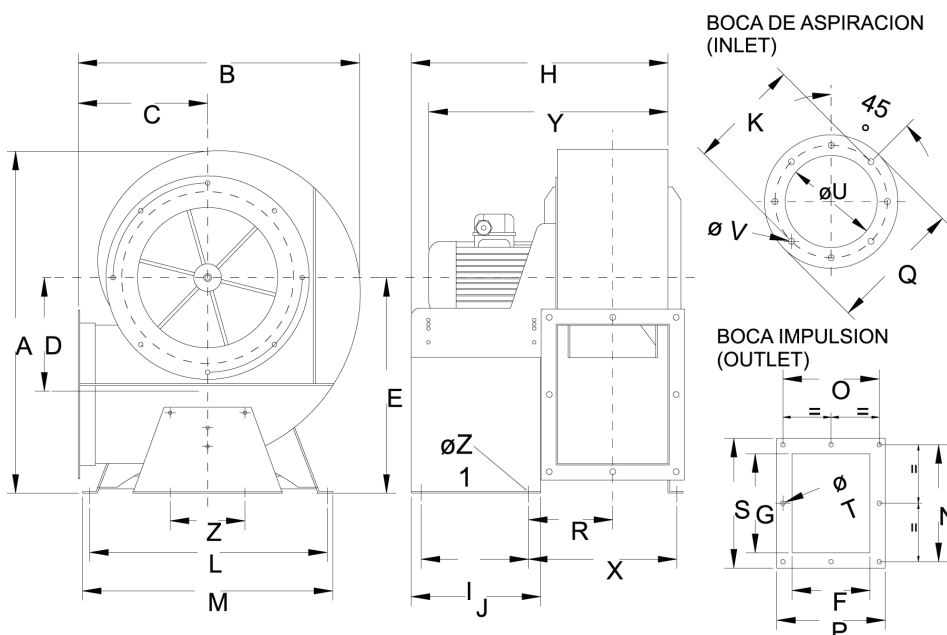
Otáčky obozného kola	
Max. teplota(°C)	
Q (m ³ /h)	
Ps(Pa)	
Pd(Pa)	
Pt(Pa)	
Rychlost vzduchu(m/s)	

Technické údaje

Otáčky obozného kola (za)	2930
Otáčky motoru (za min.)	2930
Přibližná hmotnost(kg)	180
Maximální rychlost	10500

Výkon (kW)	11
I _{max} 230V(A)	-
I _{max} 400V(A)	19,8
I _{max} 690V(A)	11,39

Rozmerové schéma

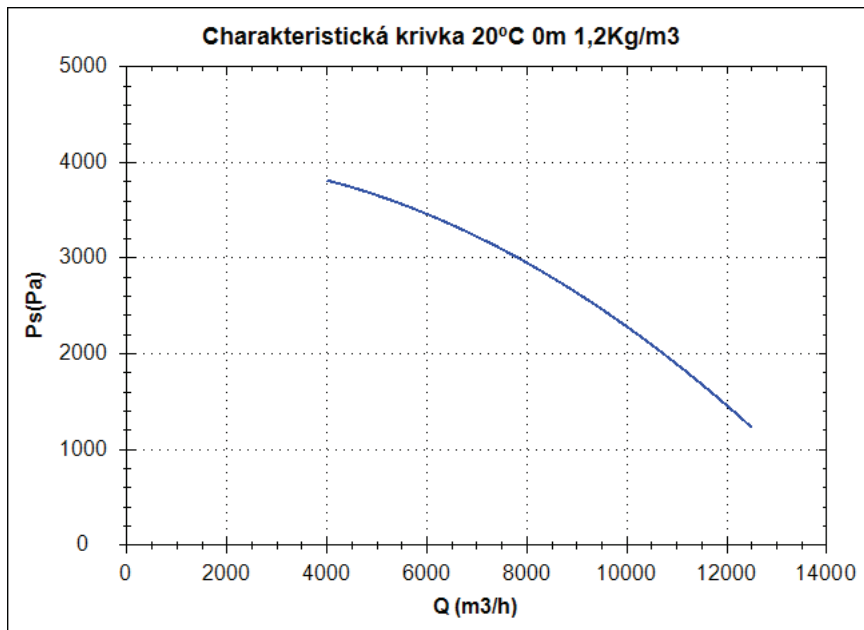


Rozměry (mm)

A=887	B=730	C=329	D=305	E=553	F=280	G=360	H=791	I=250	J=300	K=485	L=602
M=632	N=404	O=328	P=356	Q=515	R=207	S=436	TØ=11	UØ=365	VØ=11	X=415	Y=856
Z=200	Z1Ø=13										

MB 45/18 T2 15kW P/R

Charakteristická křivka



Bod provedení

Q (m ³ /h)	
Ps(Pa)	

Servisní bod

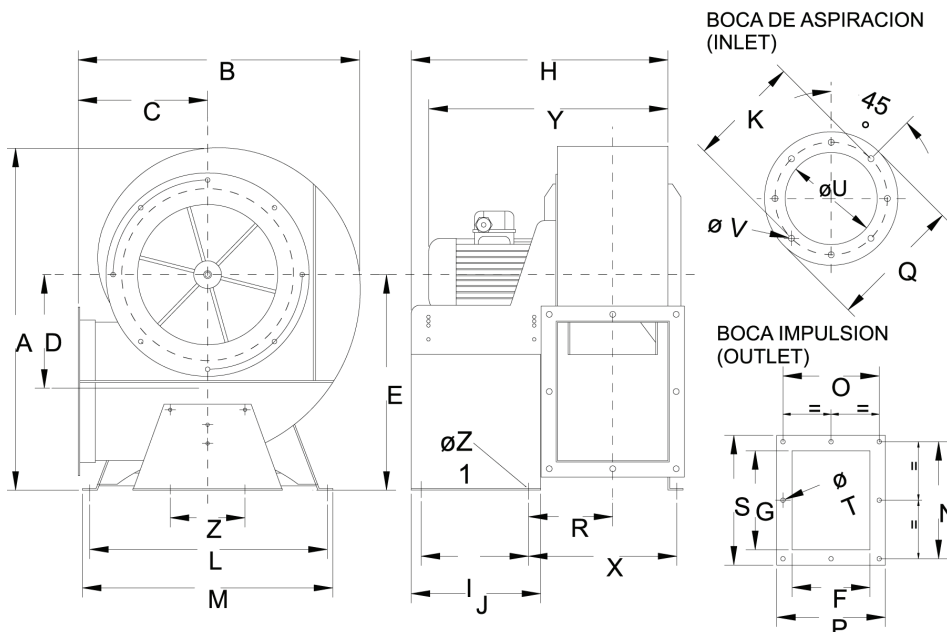
Otáčky obozného kola	
Max. teplota(°C)	
Q (m ³ /h)	
Ps(Pa)	
Pd(Pa)	
Pt(Pa)	
Rychlost vzduchu(m/s)	

Technické údaje

Otáčky obozného kola (za)	2930
Otáčky motoru (za min.)	2930
Přibližná hmotnost(kg)	191
Maximální rychlost	12500

Výkon (kW)	15
I _{max} 230V(A)	-
I _{max} 400V(A)	26,6
I _{max} 690V(A)	15,3

Rozmerové schéma



Rozměry (mm)

A=887	B=730	C=329	D=305	E=553	F=280	G=360	H=791	I=250	J=300	K=485	L=602
M=632	N=404	O=328	P=356	Q=515	R=207	S=436	TØ=11	UØ=365	VØ=11	X=415	Y=856
Z=200	Z1Ø=13										