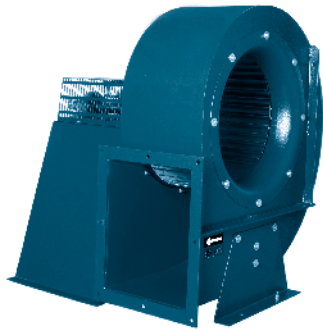


## MZ



NA VYŽÁDÁNÍ



## PŘÍSLUŠENSTVÍ

ANCILLARIES  
ACCESOIRES  
ZUBEHÖR



RFS



ASD



INT



PE



RA



RH



EA



EI



BA



SIL-C

### CZ

**ZÁKLADNÍ PARAMETRY:**  
Tato řada zahrnuje 8 různých velikostí od 22/9 do 63/25. Průtok vzduchu od 4 000 m<sup>3</sup>/h do 32 000 m<sup>3</sup>/h.  
Maximální pracovní teplota vzduchu (při trvalém provozu) 200°C.  
Statický tlak do 2 460 Pa.

#### KONSTRUKČNÍ PŘEVODNÍK:

- Skříň vyrobena z válcovaného ocelového plechu.
- Celé opláštění svařované nebo zhotovené technologií falcování.
- Vícelopátkové oběžné kolo jednostranně sací s dopředu zahnutými lopatkami, vyrobenými z galvanicky pokoveného plechu.
- Ventilátor se dodává ve standardním provedení s "VOLNOU HŘÍDELÍ", to znamená bez motoru, řemenice a řemenů.
- Lopatky jsou opatřeny protikorozním nátěrem z práškové epoxidové pryskyřice.

#### POUŽITÍ:

- Jsou navrženy jako potrubní ventilátory určené převážně pro:
  - Chlazení strojů, motorů a komponentů.
  - Odsávání výparů a kouře.
  - Průmyslovou výrobu, průmyslové kuchyně a klimatizace.
  - Dopravu čistého vzduchu.

#### NA VYŽÁDÁNÍ :

- Kompletní ventilátor zahrnuje: motor, řemenici, řemeny, ochranný kryt řemenů a hřídele.
- Vše je namontováno na nosném rámu (motory do 5,5 kW).
- Ventilátory v provedení nevybušném nebo protivznicením s motory certifikovanými dle ATEX.
- Ventilátory s úpravou do teploty 350°C.
- Ventilátory zhotoveny z galvanicky pokoveného plechu nebo z nerezové oceli.

### FR

**CARACTÉRISTIQUES GÉNÉRALES:**  
Série composite par 8 tailles de la 22/9 à la 63/25. Débits de 4.000m<sup>3</sup>/h à 32.000m<sup>3</sup>/h. Température maximale de l'air 200°C en continu. Pressions statiques jusqu'à 250mmce.

#### CARACTÉRISTIQUES DE FABRICATION:

- Carcasse en acier laminé.
- Turbine à action en tôle galvanisée.
- Livré sans moteur et sans transmission.
- Protégés contre la corrosion avec peinture époxy.

#### APLICACIONES:

- Conçus pour montage en gaine.
- Refoulement de machines, moteurs et tout type de pièces.
- Aspiration de fumés.
- Procèdes industriels, cuisines industrielles et climatisation.
- Transport d'air propre.

#### OPTIONS DISPONIBLES:

- Montage complet avec moteur et transmission.
- Ventilateur anti-étincelles avec moteur anti-déflagrant ou anti-explosif certifié ATEX.
- Ventilateur préparé pour air à 350°C.
- Ventilateurs en tôle galvanisée ou acier inoxydable.

### EN

**GENERAL FEATURES:**  
Range with 8 sizes from the 22/9 until the 63/25. Air-flow from 4.000m<sup>3</sup>/h until 32.000m<sup>3</sup>/h. Maximum air working temperature 200°C in continuous. Static pressures until 250 mmwg

#### MANUFACTURING FEATURES:

- Rolled steel sheet housing.
- Direct join or welded housing.
- Single inlet forward curved impeller manufactured of galvanized steel sheet.
- The fan as standard will be supplied at "FREE SHAFT", it means without motor, pulleys and belts.
- Epoxy powder coat finishing.

#### APPLICATIONS:

- Specially designed for duct assembly, are suitable for:
  - Cooling of lamps and machines.
  - Smoke exhaust.
  - Industrial processes and industrial cooking hoods.
  - Clean air transport.

#### UNDER REQUEST:

- Full equipped fans including: motor, pulleys, belts, shaft guard and shaft guard. Fitted over a base plate or over an upper plate.
- Flameproof or explosionproof fans with ATEX certificated motors.
- Fan for air working temperatures up to 350°C.
- Hot dip galvanised or stainless steel fans.

### DE

**ALLGEMEINE MERKMALE:**  
Baureihe bestehend aus 8 verschiedenen Größen, von 22/9 bis 63/25. Luftfördermengen von 4000m<sup>3</sup>/h bis 32 000m<sup>3</sup>/h. Maximale Arbeitstemperatur von 200 °C im Dauerbetrieb. Statische Drücke bis zu 250 mm Wassersäule.

#### BAULICHE MERKMALE:

- Gehäuse hergestellt aus Walzstahlblech.
- Komplett geschweißtes oder gefalztes Gehäuse.
- Mehrschaufel-Turbine mit nach vorn geneigten Schaufelrädern mit einfacher Ansaugung, Ausführung in verzinktem Blech.
- Der Ventilator wird in der Standardausführung mit „FREIER WELLE“ geliefert, also ohne Motor, Riemenscheiben und Riemen.
- Dank Pulverbeschichtung mit Epoxidharz vor Korrosion geschützt.

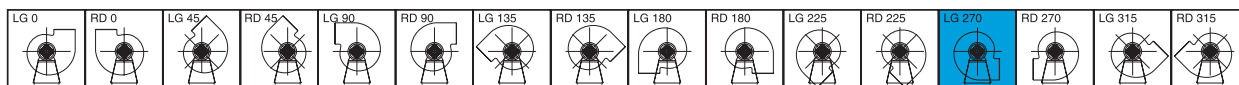
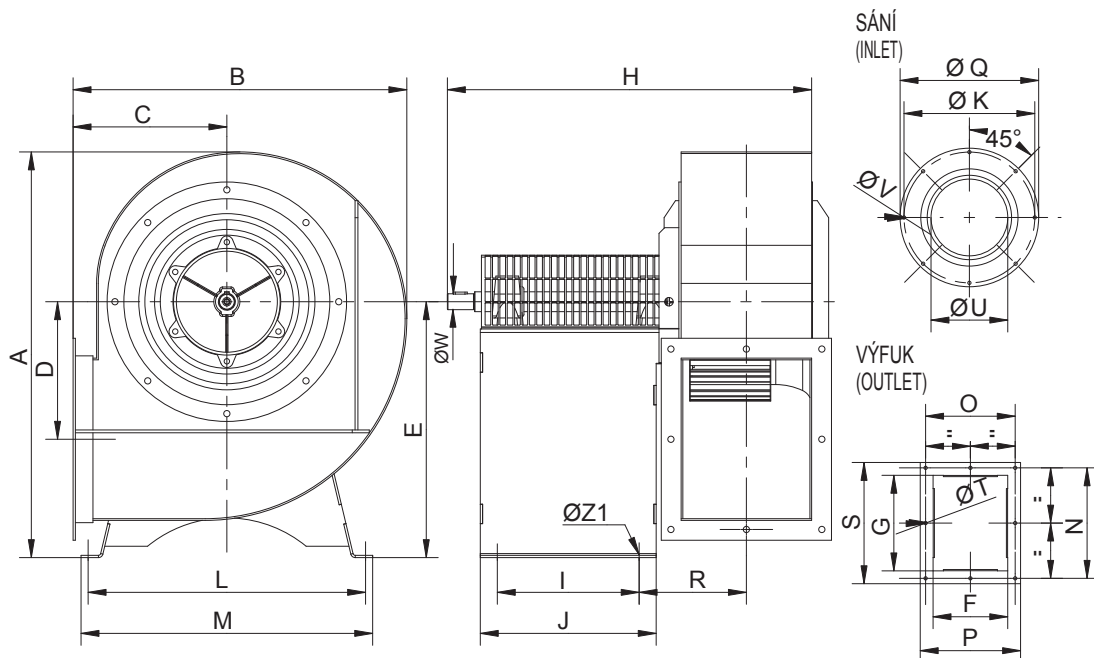
#### ANWENDUNGEN:

- Grundlegende Anwendungsbereiche dieser für den Rohreinbau gedachten Lüfter sind:
  - Abkühlung, Maschinen, Motoren, Bauteile.
  - Rauchansaugung.
  - Industrielle Verfahren, Gewerbeküchen und Klimaanlage.
  - Transport sauberer Luft.

#### AUF ANFRAGE:

- Vollständige Ventilatoren mit: motor, Riemenscheiben, Riemen, Riemenschutz und Welle. Auf einem allgemeinen Maschinenbett oder einem Ständer (Motoren bis 7,5 PS) montiert.
- Explosionsgeschützte oder flammensichere Lüfter mit Motor mit ATEX-Zertifikat.
- Ventilator ausgelegt für 350 °C Ventilatoren hergestellt aus feuerverzinktem Blech oder rostfreiem Edelstahl.

# MZ



## ROZMĚRY / DIMENSIONS / ENCOMBREMENT / ABMESSUNGEN (mm)

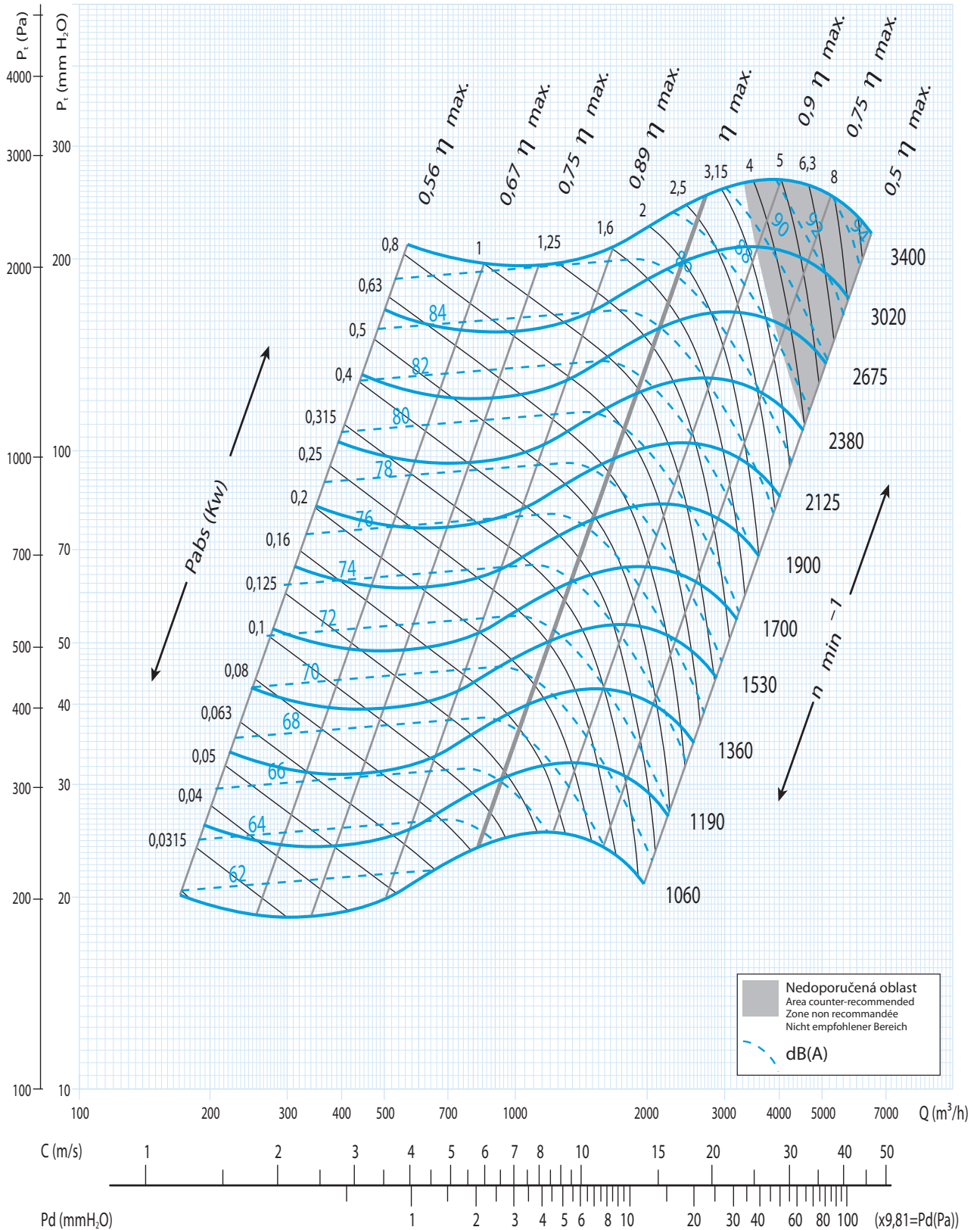
| Typ      | A    | B    | C   | D   | E   | F   | G   | H   | I   | J   | K     | L   | M   |
|----------|------|------|-----|-----|-----|-----|-----|-----|-----|-----|-------|-----|-----|
| MZ 22/9  | 447  | 382  | 181 | 134 | 280 | 140 | 216 | 465 | 190 | 230 | 256   | 319 | 344 |
| MZ 25/10 | 495  | 420  | 197 | 142 | 310 | 165 | 254 | 490 | 190 | 230 | 282   | 363 | 388 |
| MZ 28/11 | 549  | 468  | 216 | 154 | 340 | 180 | 300 | 525 | 190 | 250 | 320   | 395 | 420 |
| MZ 31/12 | 640  | 532  | 250 | 180 | 406 | 198 | 319 | 551 | 190 | 250 | 354.5 | 447 | 472 |
| MZ 35/14 | 715  | 588  | 271 | 242 | 451 | 224 | 280 | 642 | 250 | 310 | 394.5 | 489 | 514 |
| MZ 40/16 | 796  | 653  | 296 | 271 | 499 | 250 | 320 | 750 | 300 | 385 | 438   | 555 | 580 |
| MZ 45/18 | 887  | 731  | 330 | 305 | 553 | 280 | 360 | 793 | 300 | 390 | 485   | 607 | 632 |
| MZ 63/25 | 1212 | 1003 | 443 | 426 | 746 | 400 | 504 | 939 | 300 | 390 | 675   | 841 | 872 |

| Typ      | N   | O   | P   | Q   | R     | S   | T  | U   | V  | ØW | Z1 |
|----------|-----|-----|-----|-----|-------|-----|----|-----|----|----|----|
| MZ 22/9  | 256 | 180 | 204 | 280 | 135   | 282 | 9  | 180 | 9  | 19 | 10 |
| MZ 25/10 | 290 | 205 | 229 | 306 | 147.5 | 314 | 9  | 203 | 9  | 24 | 13 |
| MZ 28/11 | 340 | 220 | 244 | 348 | 165   | 364 | 9  | 228 | 9  | 28 | 13 |
| MZ 31/12 | 360 | 240 | 274 | 382 | 176   | 395 | 11 | 257 | 11 | 28 | 13 |
| MZ 35/14 | 318 | 266 | 300 | 422 | 189   | 356 | 11 | 289 | 11 | 28 | 13 |
| MZ 40/16 | 370 | 300 | 336 | 464 | 229.5 | 406 | 11 | 325 | 11 | 38 | 13 |
| MZ 45/18 | 404 | 328 | 356 | 515 | 242   | 436 | 11 | 365 | 11 | 38 | 13 |
| MZ 63/25 | 546 | 441 | 486 | 710 | 313   | 590 | 17 | 516 | 11 | 48 | 13 |

| Typ      | ot./min. max. | max. kW | m <sup>3</sup> /h | Ps (Pa) | kg  |
|----------|---------------|---------|-------------------|---------|-----|
| MZ 22/9  | 3.400         | 3       | 4.000             | 2200    | 18  |
| MZ 25/10 | 3.000         | 4       | 5.200             | 2200    | 24  |
| MZ 28/11 | 2.850         | 5,5     | 6.900             | 2300    | 27  |
| MZ 31/12 | 2.425         | 7,5     | 8.500             | 2500    | 40  |
| MZ 35/14 | 1.900         | 7,5     | 11.000            | 2000    | 56  |
| MZ 40/16 | 1.650         | 11      | 14.000            | 1900    | 71  |
| MZ 45/18 | 1.510         | 11      | 17.000            | 2000    | 85  |
| MZ 63/25 | 960           | 22      | 32.000            | 1800    | 115 |

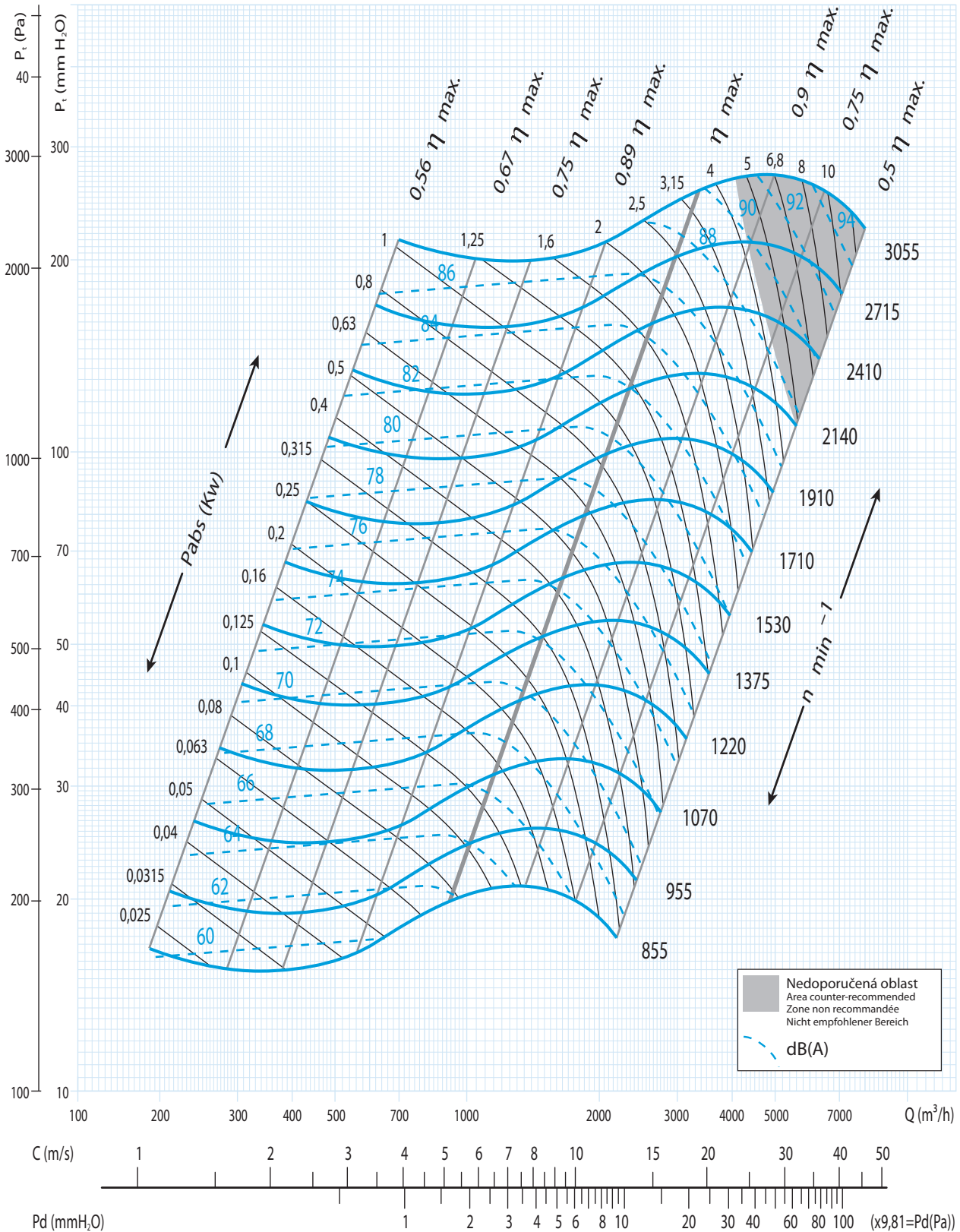
MZ

MZ 22/9



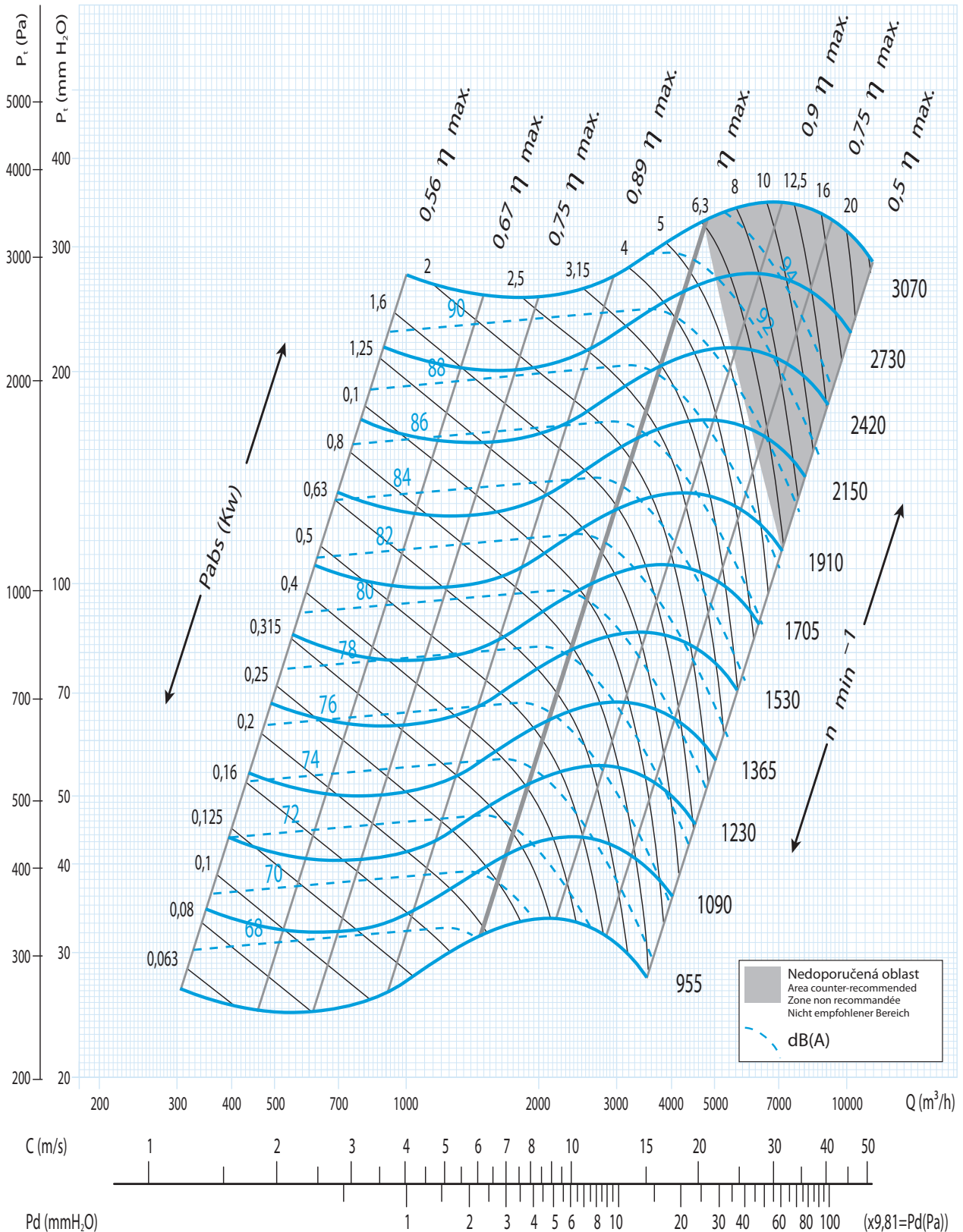
MZ

MZ 25/10



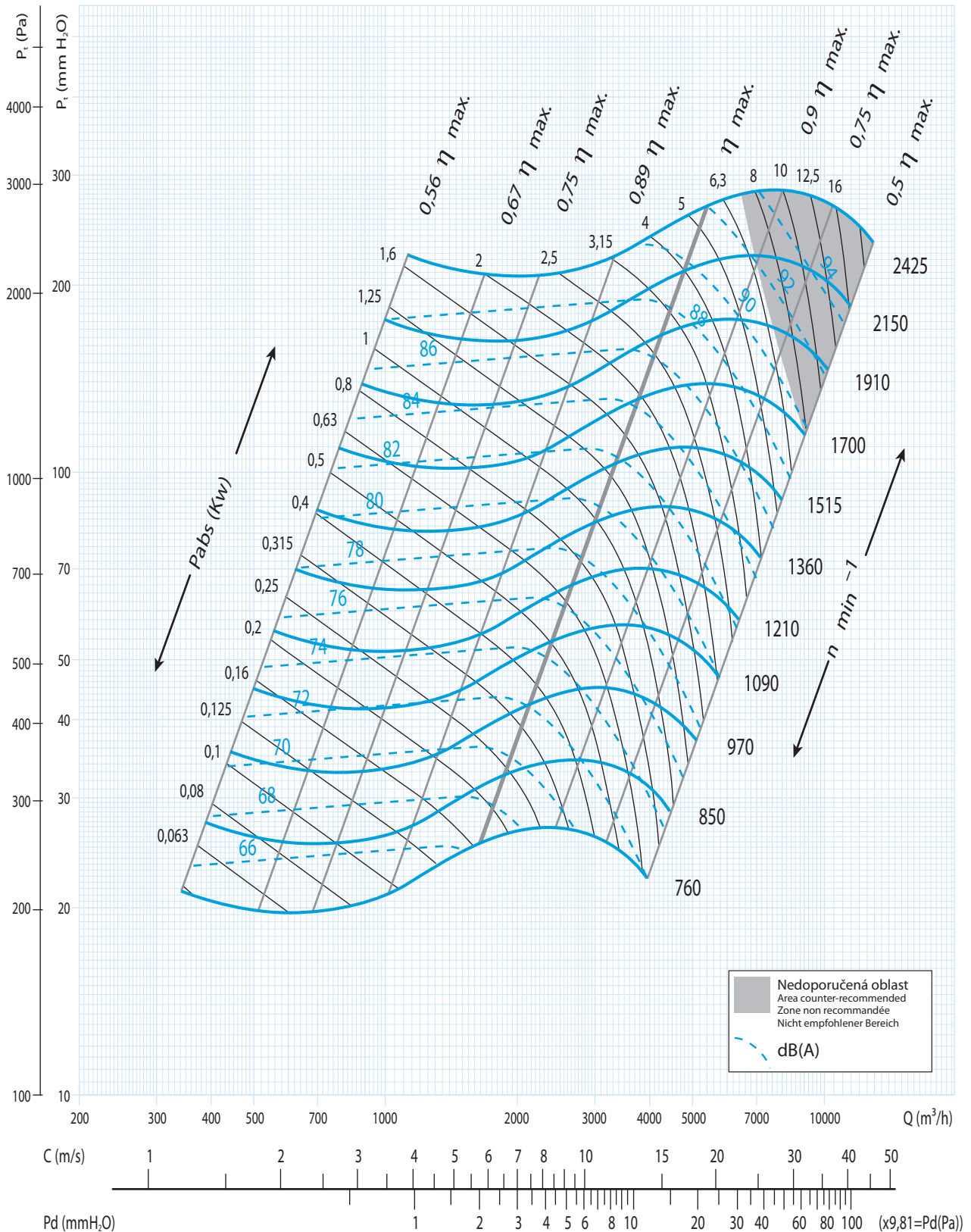
MZ

MZ 28/11



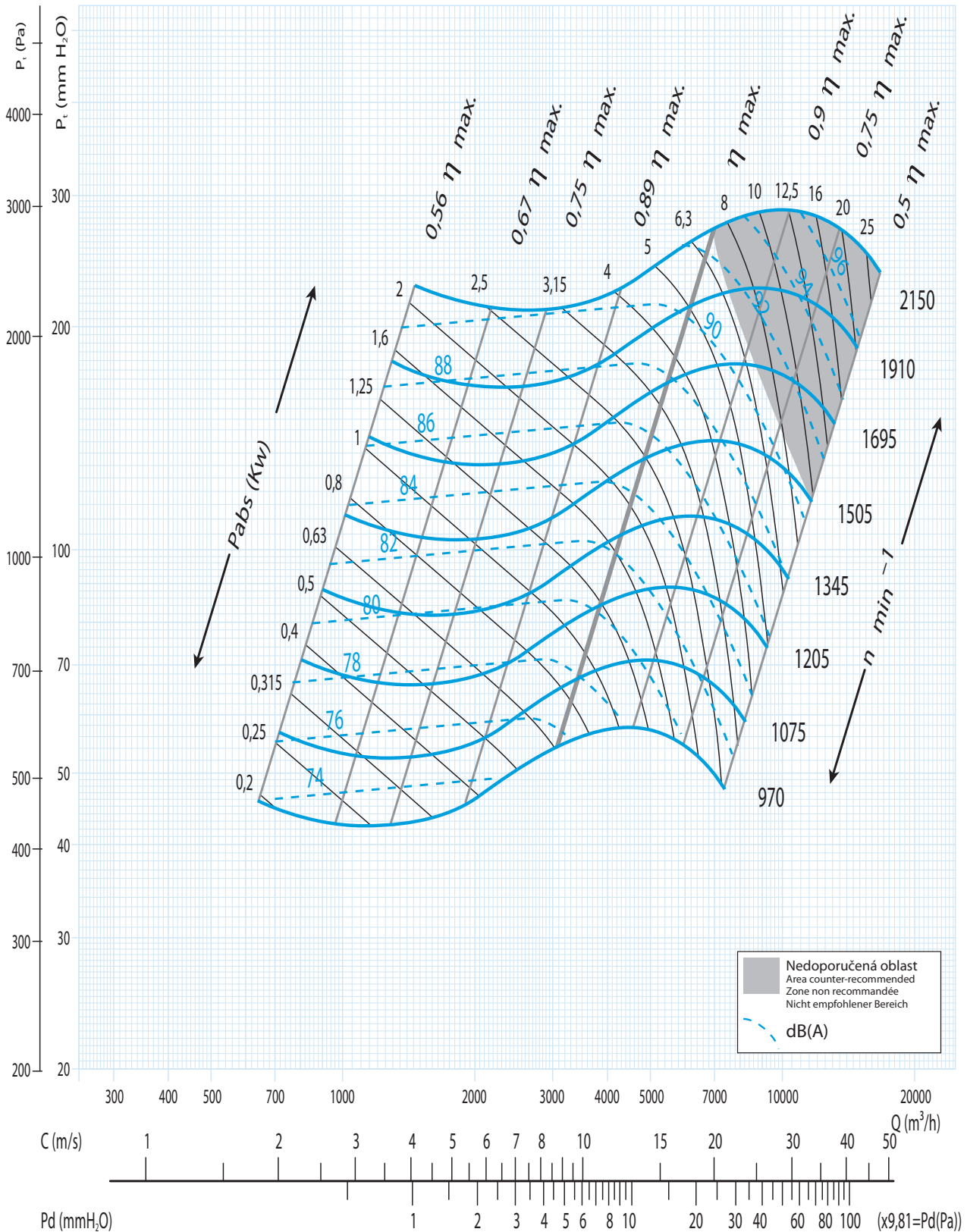
MZ

MZ 31/12



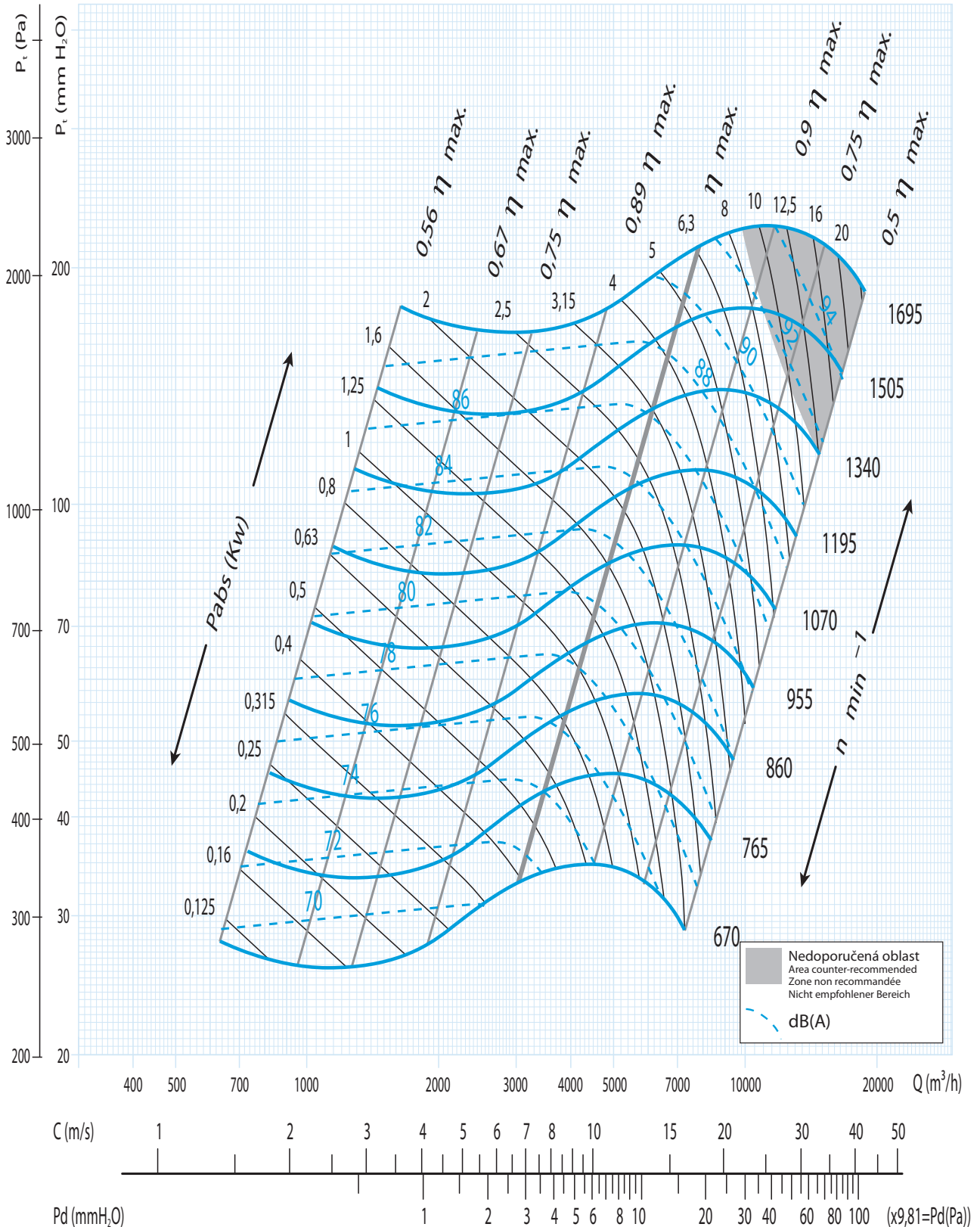
MZ

MZ 35/14



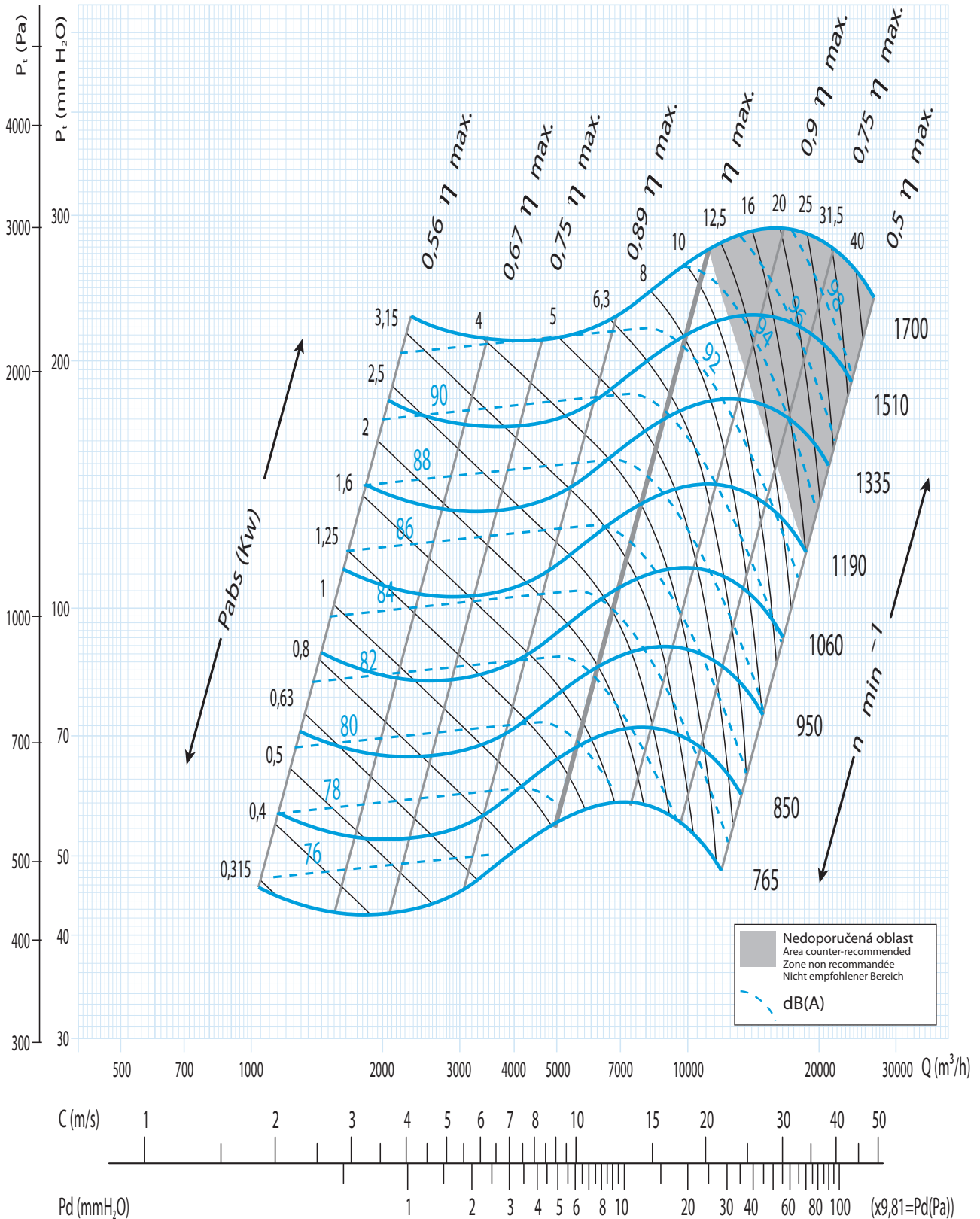
MZ

MZ 40/16



MZ

MZ 45/18



MZ

MZ 63/25

