

## SBE



### Příslušenství:



**Regulátor REG**



**Vypínač INT**



**Tlačítko PE**



**REGD-1**

### ZÁKLADNÍ PARAMETRY:

Tato řada zahrnuje 7 různých velikostí od Ø 100 do Ø 315, které jsou osazeny jednofázovými motory s externím rotorem. Průtok vzduchu od 270 m<sup>3</sup>/h do 1 200 m<sup>3</sup>/h. Maximální pracovní teplota vzduchu 60°C.

### KONSTRUKČNÍ PROVEDENÍ:

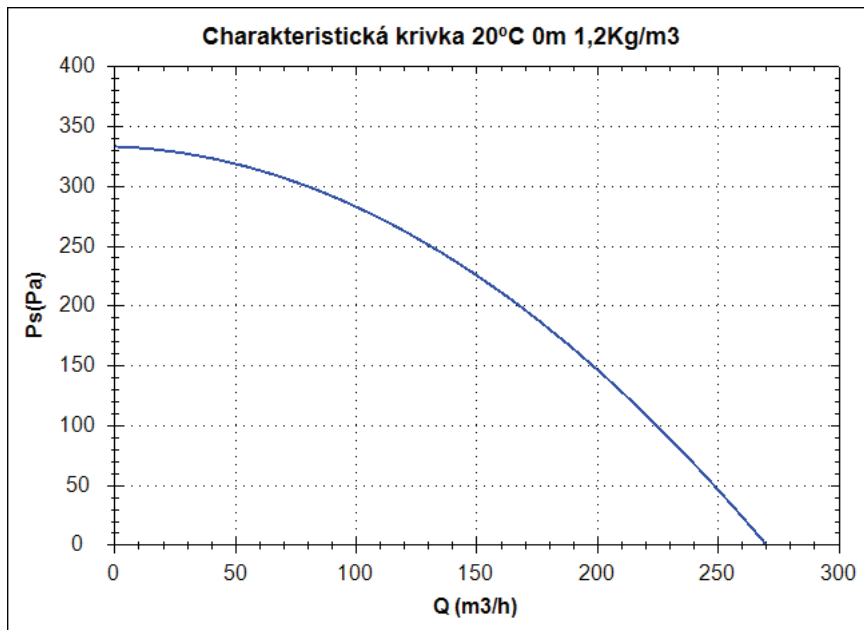
- Celý ventilátor je zhotoven z galvanicky pokoveného plechu včetně oběžného kola.
- Ventilátor je uložen v hlukově izolované skříni z panelů vyložených skelnou vatou. Vnější připojovací svorkovnice.
- Kruhové příruby pro přímé napojení na potrubí. Systém otevírání motoru umožňuje jednodé čištění a údržbu.
- Asynchronní motor s externím rotorem včetně termopojistky.
- Kuličková ložiska s mazivem s neomezenou životností v IP-44 a izolační třídou maziva B dle DIN 40.050 h1.
- Standardní napětí 230V 50Hz.

### POUŽITÍ:

- Díky nízkému profilu a minimální velikosti jsou určeny převážně pro:
- Výměnu vzduchu v koupelnách, na toaletách, v místnostech a malých prostorech, kde je nutné zajistit přívod čerstvého vzduchu nebo zajistit odvod zápachu.
  - Odvětrání na střechu nebo pro venkovní montáž.

## SBE 10-24

### Charakteristická křivka



#### Bod provedení

Q (m <sup>3</sup> /h)	
Ps(Pa)	

#### Servisní bod

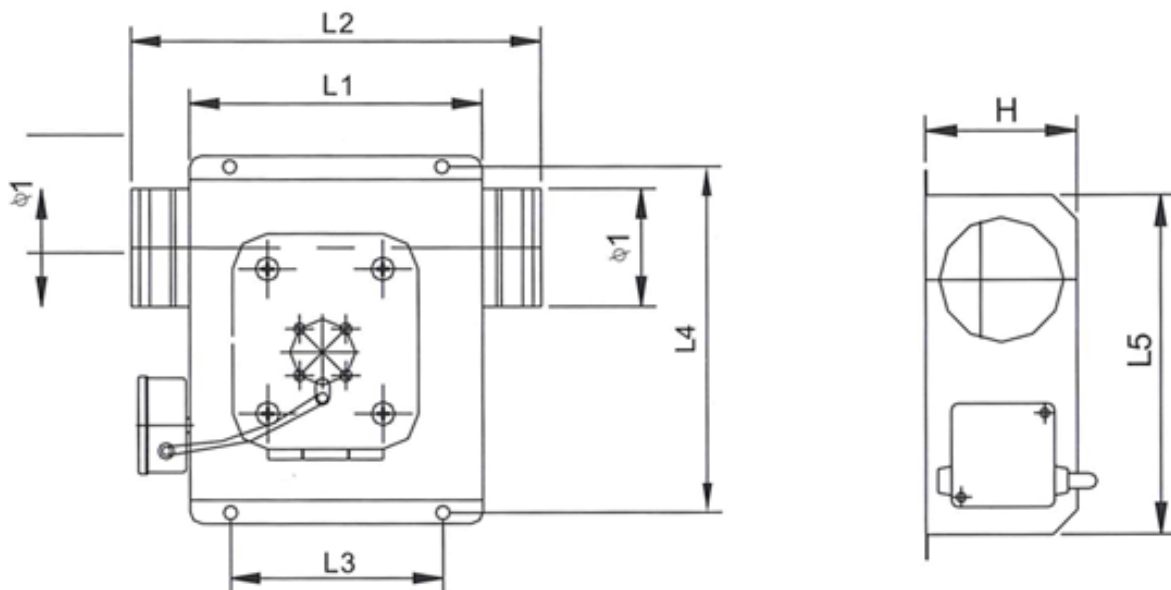
Otáčky obozného kola	
Max. teplota(°C)	
Q (m <sup>3</sup> /h)	
Ps(Pa)	
Pd(Pa)	
Pt(Pa)	
Rychlost vzduchu(m/s)	

### Technické údaje

Otáčky obozného kola (za	2730
Otáčky motoru (za min.)	2730
Přibližná hmotnost(kg)	4,4
Maximální rychlost	280

Výkon (kW)	0,108
I <sub>max</sub> 230V(A)	0,58
I <sub>max</sub> 400V(A)	-
I <sub>max</sub> 690V(A)	-

### Rozmerové schéma

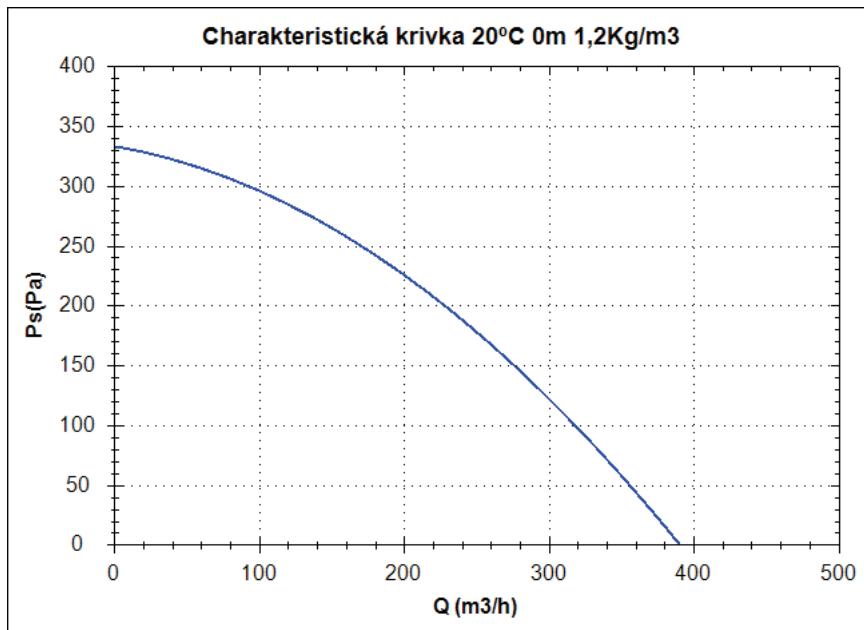


#### Rozměry (mm)

H=122	L1=250	L2=350	L3=160	L4=277	L5=272	Ø=100
-------	--------	--------	--------	--------	--------	-------

## SBE 12-34

### Charakteristická křivka



#### Bod provedení

Q (m <sup>3</sup> /h)	
Ps(Pa)	

#### Servisní bod

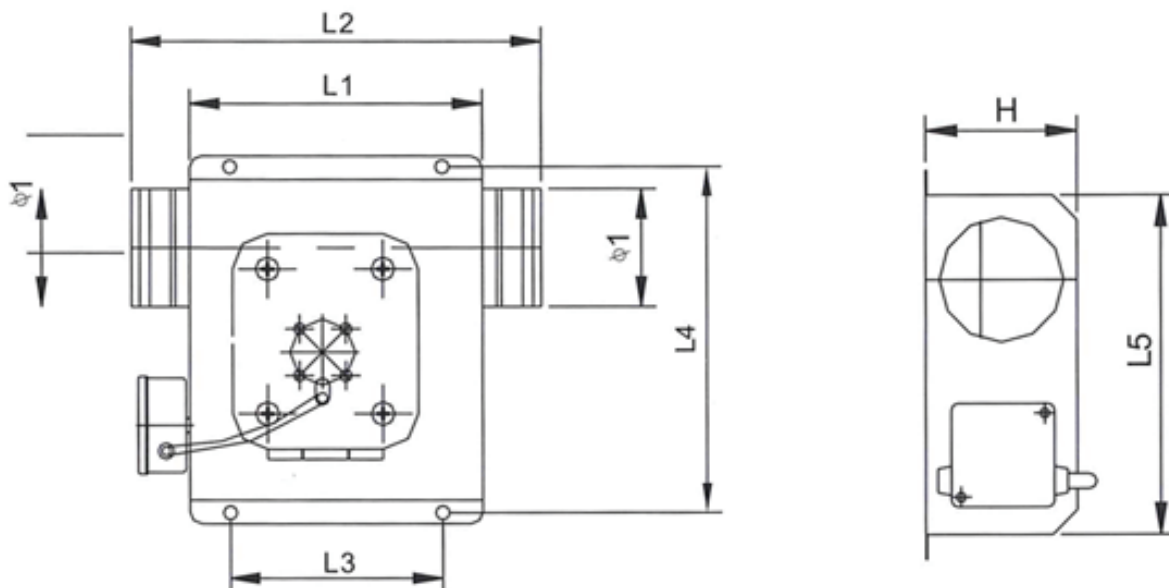
Otáčky obozného kola	
Max. teplota(°C)	
Q (m <sup>3</sup> /h)	
Ps(Pa)	
Pd(Pa)	
Pt(Pa)	
Rychlost vzduchu(m/s)	

### Technické údaje

Otáčky obozného kola (za	2640
Otáčky motoru (za min.)	2640
Přibližná hmotnost(kg)	4,6
Maximální rychlost	390

Výkon (kW)	0,114
I <sub>max</sub> 230V(A)	0,59
I <sub>max</sub> 400V(A)	-
I <sub>max</sub> 690V(A)	-

### Rozmerové schéma

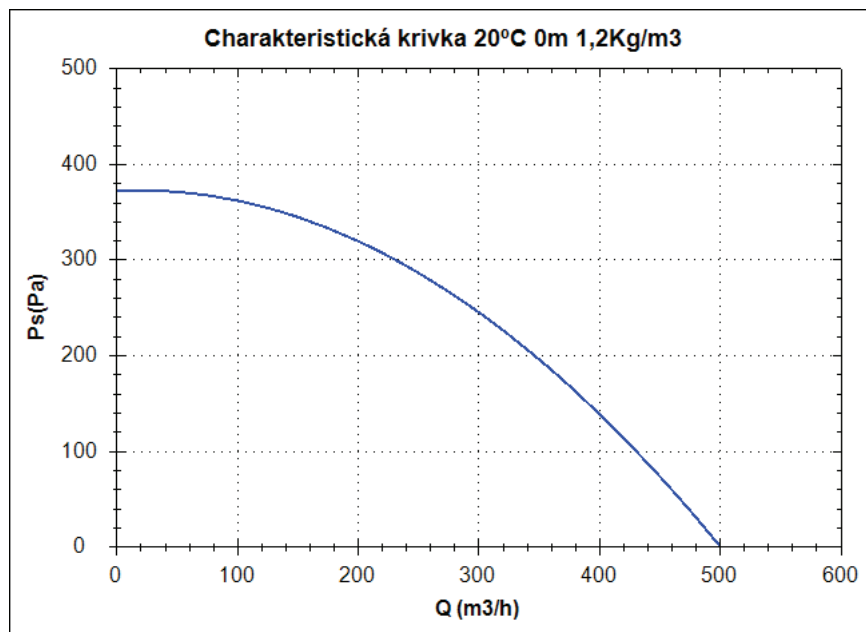


#### Rozměry (mm)

H=152	L1=250	L2=350	L3=160	L4=277	L5=272	Ø=125
-------	--------	--------	--------	--------	--------	-------

## SBE 15-44

### Charakteristická křivka



#### Bod provedení

Q (m <sup>3</sup> /h)	
Ps(Pa)	

#### Servisní bod

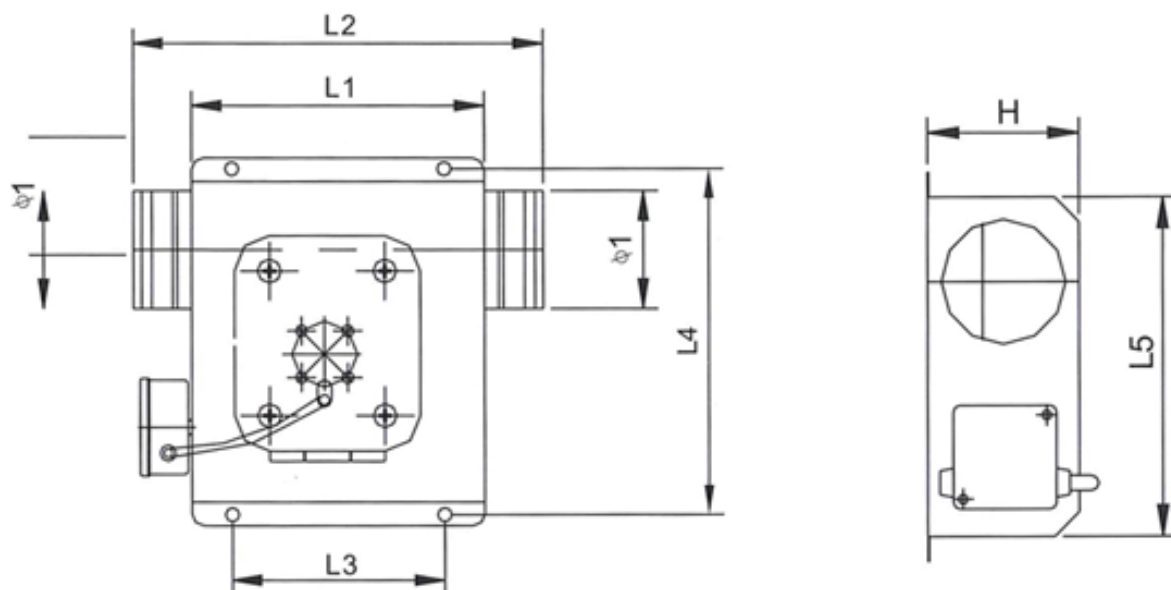
Otáčky obozného kola	
Max. teplota(°C)	
Q (m <sup>3</sup> /h)	
Ps(Pa)	
Pd(Pa)	
Pt(Pa)	
Rychlost vzduchu(m/s)	

### Technické údaje

Otáčky obozného kola (za	2530
Otáčky motoru (za min.)	2530
Přibližná hmotnost(kg)	4,9
Maximální rychlost	565

Výkon (kW)	0,167
I <sub>max</sub> 230V(A)	0,82
I <sub>max</sub> 400V(A)	-
I <sub>max</sub> 690V(A)	-

### Rozmerové schéma

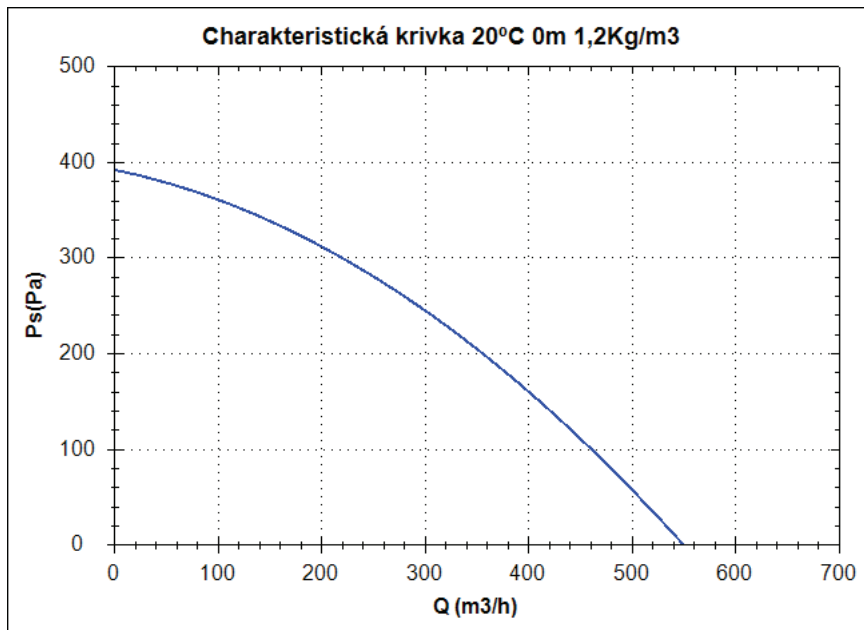


#### Rozměry (mm)

H=172	L1=250	L2=350	L3=160	L4=277	L5=272	Ø=150
-------	--------	--------	--------	--------	--------	-------

## SBE 16-44

### Charakteristická křivka



#### Bod provedení

Q (m <sup>3</sup> /h)	
Ps (Pa)	

#### Servisní bod

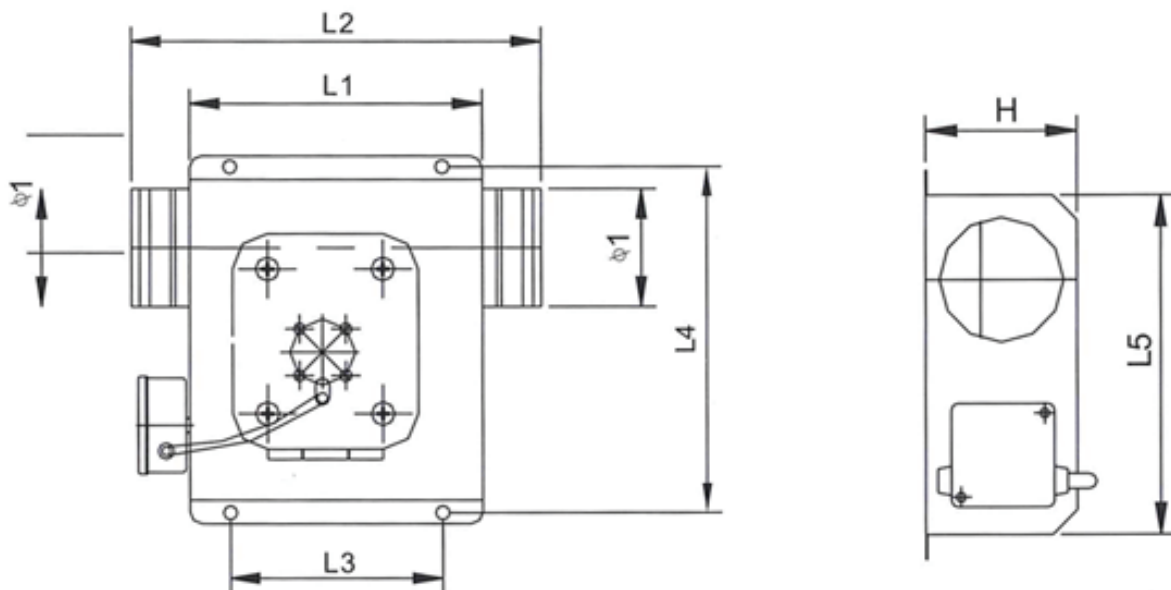
Otáčky obozného kola	
Max. teplota(°C)	
Q (m <sup>3</sup> /h)	
Ps (Pa)	
Pd (Pa)	
Pt (Pa)	
Rychlost vzduchu (m/s)	

### Technické údaje

Otáčky obozného kola (za min.)	2540
Otáčky motoru (za min.)	2540
Přibližná hmotnost(kg)	5
Maximální rychlost	599

Výkon (kW)	0,17
I <sub>max</sub> 230V(A)	0,82
I <sub>max</sub> 400V(A)	-
I <sub>max</sub> 690V(A)	-

### Rozmerové schéma

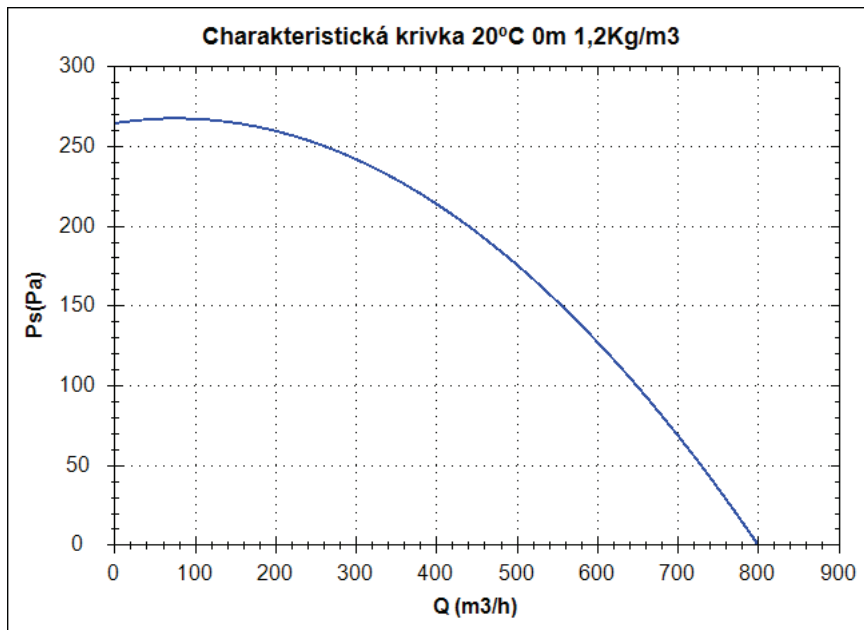


#### Rozměry (mm)

H=186	L1=250	L2=350	L3=160	L4=277	L5=272	Ø=160
-------	--------	--------	--------	--------	--------	-------

## SBE 20-54

### Charakteristická křivka



#### Bod provedení

Q (m <sup>3</sup> /h)	
Ps(Pa)	

#### Servisní bod

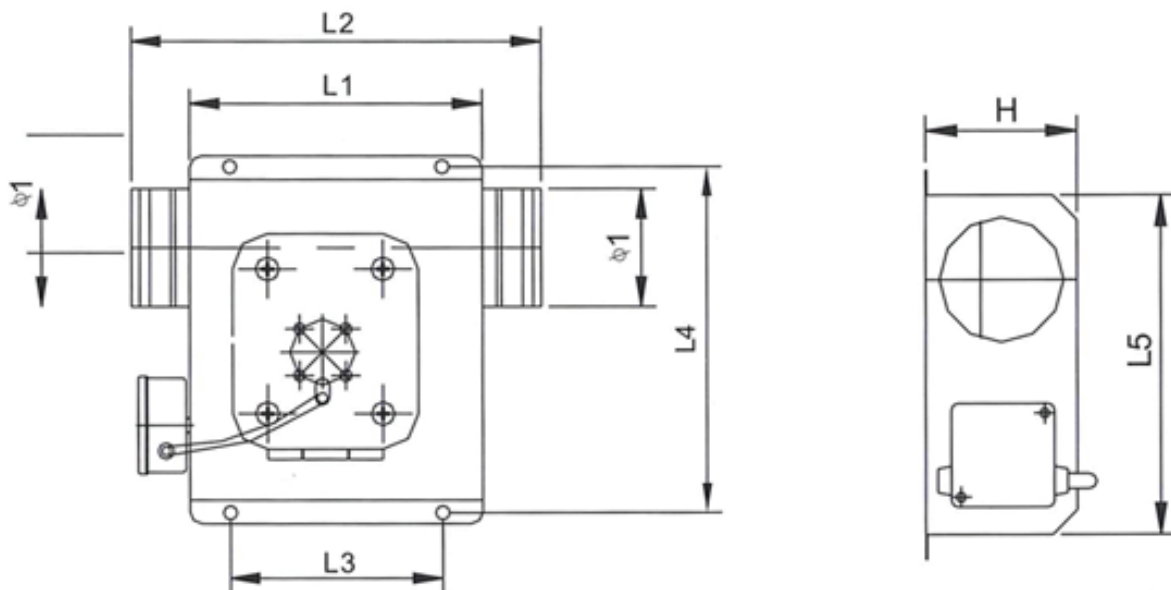
Otáčky obozného kola	
Max. teplota(°C)	
Q (m <sup>3</sup> /h)	
Ps(Pa)	
Pd(Pa)	
Pt(Pa)	
Rychlost vzduchu(m/s)	

### Technické údaje

Otáčky obozného kola (za	1380
Otáčky motoru (za min.)	1380
Přibližná hmotnost(kg)	9,7
Maximální rychlost	840

Výkon (kW)	0,167
I <sub>max</sub> 230V(A)	0,90
I <sub>max</sub> 400V(A)	-
I <sub>max</sub> 690V(A)	-

### Rozmerové schéma

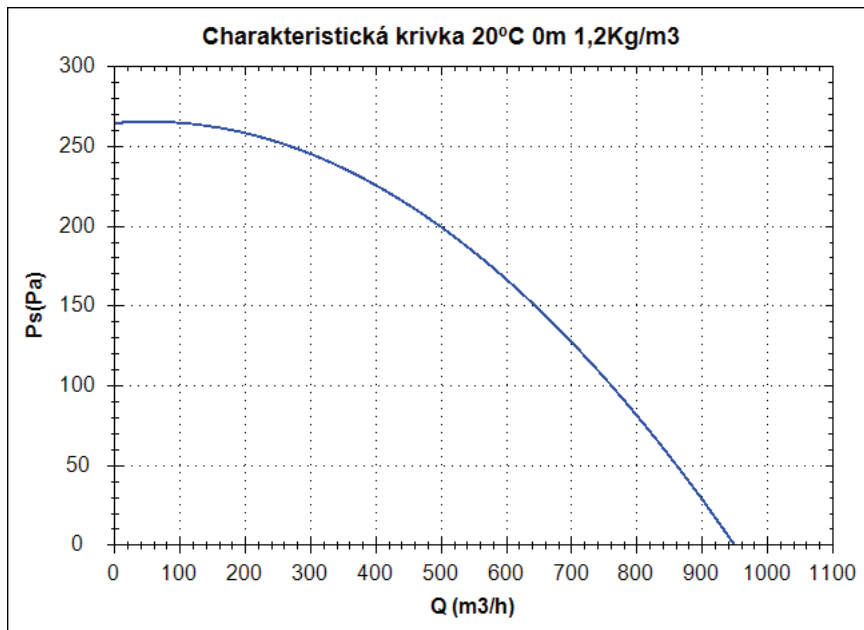


#### Rozměry (mm)

H=222	L1=400	L2=512	L3=280	L4=407	L5=408	Ø=200
-------	--------	--------	--------	--------	--------	-------

## SBE 25-64

### Charakteristická křivka



#### Bod provedení

Q (m <sup>3</sup> /h)	
Ps(Pa)	

#### Servisní bod

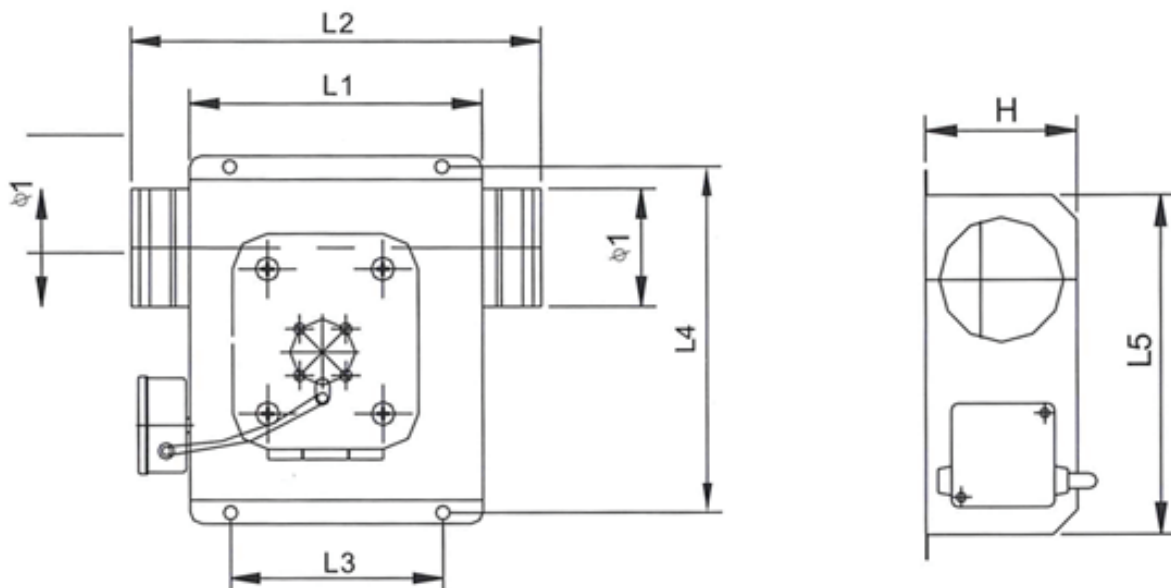
Otáčky obozného kola	
Max. teplota(°C)	
Q (m <sup>3</sup> /h)	
Ps(Pa)	
Pd(Pa)	
Pt(Pa)	
Rychlost vzduchu(m/s)	

### Technické údaje

Otáčky obozného kola (za min.)	1380
Otáčky motoru (za min.)	1380
Přibližná hmotnost(kg)	10,2
Maximální rychlost	980

Výkon (kW)	0,172
I <sub>max</sub> 230V(A)	0,86
I <sub>max</sub> 400V(A)	-
I <sub>max</sub> 690V(A)	-

### Rozmerové schéma

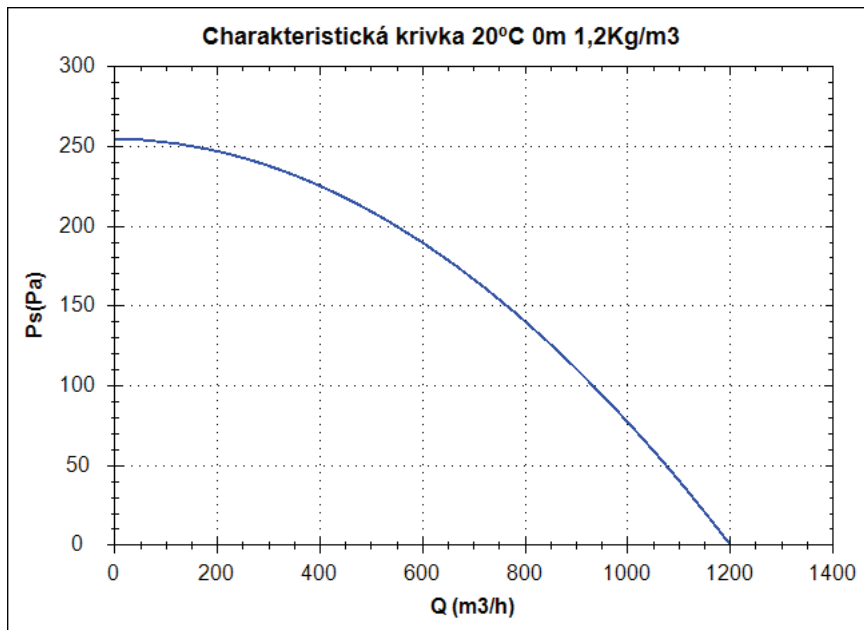


#### Rozměry (mm)

H=275	L1=400	L2=512	L3=280	L4=407	L5=408	Ø=250
-------	--------	--------	--------	--------	--------	-------

## SBE 31-64

### Charakteristická křivka



#### Bod provedení

Q (m <sup>3</sup> /h)	
Ps(Pa)	

#### Servisní bod

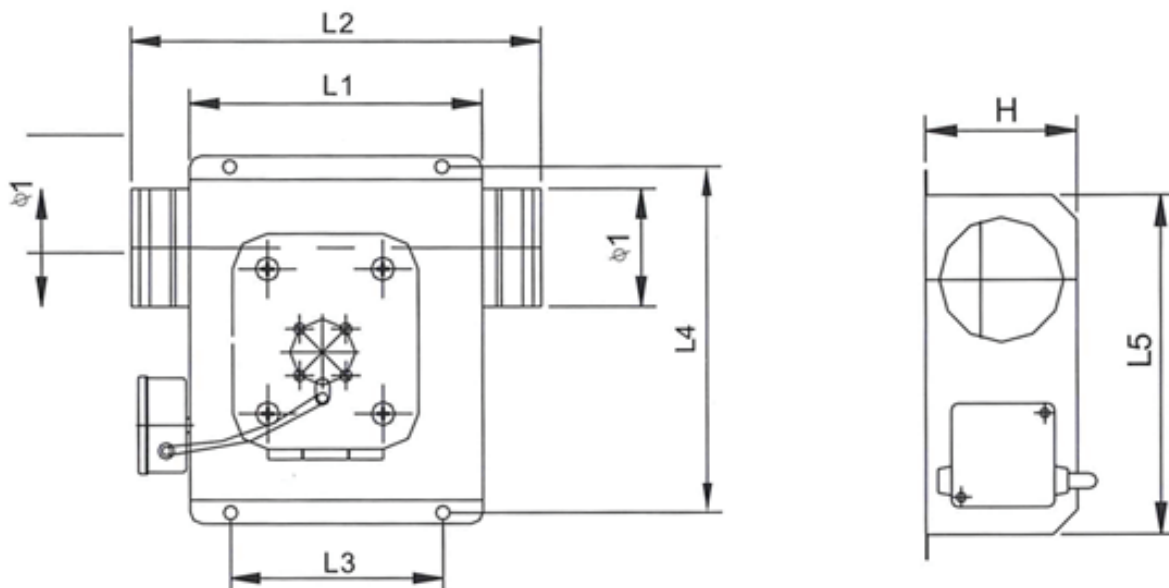
Otáčky obozného kola	
Max. teplota(°C)	
Q (m <sup>3</sup> /h)	
Ps(Pa)	
Pd(Pa)	
Pt(Pa)	
Rychlost vzduchu(m/s)	

### Technické údaje

Otáčky obozného kola (za	1350
Otáčky motoru (za min.)	1350
Přibližná hmotnost(kg)	11
Maximální rychlost	1210

Výkon (kW)	0,2
I <sub>max</sub> 230V(A)	0,93
I <sub>max</sub> 400V(A)	-
I <sub>max</sub> 690V(A)	-

### Rozmerové schéma



#### Rozměry (mm)

H=350	L1=400	L2=512	L3=280	L4=407	L5=408	Ø=315
-------	--------	--------	--------	--------	--------	-------